

D 1 2 – j / 2015

## Gewerbeanzeigen nach Wirtschaftszweigen 2015



## Zeichenerklärung

- = Nichts vorhanden
- 0 = Mehr als nichts, aber weniger als die Hälfte der kleinsten dargestellten Einheit
- . = Zahlenwert unbekannt oder aus Geheimhaltungsgründen nicht veröffentlicht
- X = Nachweis ist nicht sinnvoll, unmöglich, oder Fragestellung trifft nicht zu
- ... = Angabe fällt später an
- / = Nicht veröffentlicht, weil nicht ausreichend genau oder nicht repräsentativ
- () = Aussagewert eingeschränkt, da Zahlenwert statistisch relativ unsicher
- D = Durchschnitt
- p = vorläufige Zahl
- r = berichtigte Zahl
- s = geschätzte Zahl
- dav. = davon. Mit diesem Wort wird die Aufgliederung einer Gesamtmasse in sämtliche Teilmassen eingeleitet
- dar. = darunter. Mit diesem Wort wird die Ausgliederung einzelner Teilmassen angekündigt

Abänderungen bereits bekanntgegebener Zahlen beruhen auf nachträglichen Berichtigungen.  
Abweichungen in den Summen sind in der Regel auf das Runden der Einzelpositionen zurückzuführen.

Soweit nicht anders vermerkt ist, wurden die Tabellen im Landesamt für Statistik Niedersachsen erarbeitet und gelten für das Gebiet des Landes Niedersachsen.

## Information und Beratung

Auskünfte zu dieser Veröffentlichung unter:  
insolvenzen@statistik.niedersachsen.de  
Tel.: 0511 9898-3320 (Franziska Große), 1224 (Carsten Brunotte)

Auskünfte aus allen Bereichen der amtlichen Statistik unter:  
Tel.: 0511 9898 - 1132, 1134  
Fax: 0511 9898 - 99 1134  
E-Mail: [auskunft@statistik.niedersachsen.de](mailto:auskunft@statistik.niedersachsen.de)  
Internet: [www.statistik.niedersachsen.de](http://www.statistik.niedersachsen.de)

## Herausgeber

Landesamt für Statistik Niedersachsen  
Postfach 910764  
30427 Hannover

Erscheinungsweise: jährlich  
Erschienen im November 2016

© Landesamt für Statistik Niedersachsen, Hannover 2016.  
Vervielfältigung und Verbreitung, auch auszugsweise, mit Quellenangabe gestattet.

# Inhalt

Vorbemerkungen.....	4
---------------------	---

Gliederung der Meldearten in der Gewerbeanzeigenstatistik.....	5
--	---

## Abbildungen

1. Gewerbebeanmeldungen 2015 je 1 000 Einwohnerinnen und Einwohner .....	6
2. Gewerbeanzeigen 2015 nach Wirtschaftsabschnitten .....	7
3. Gewerbeanzeigen 1996 bis 2015 .....	7
4. Gewerbeanzeigen 2015 nach Kreisen .....	8

## Tabellen

1. Gewerbeanzeigen 2015 nach Wirtschaftszweigen mit Vorjahresvergleich .....	9
2. Gewerbebeanmeldungen 2015 nach Wirtschaftszweigen.....	11
3. Gewerbeabmeldungen 2015 nach Wirtschaftszweigen.....	13
4. Gewerbebeanmeldungen 2015 nach Art der Niederlassung, Rechtsform und Beschäftigtengrößenklassen, Einzelunternehmen nach Geschlecht und Staatsangehörigkeit des Inhabers/der Inhaberin .....	15
5. Gewerbeabmeldungen 2015 nach Art der Niederlassung, Rechtsform und Beschäftigtengrößenklassen, Einzelunternehmen nach Geschlecht, Staatsangehörigkeit und Ursache der Abmeldung.....	16
6. Gewerbetreibende und tätige Personen (Anmeldungen) 2015 nach Wirtschaftsabschnitten .....	17
7. Gewerbetreibende und tätige Personen (Abmeldungen) 2015 nach Wirtschaftsabschnitten .....	18
8. Gewerbeanzeigen 2015 nach Kreisen mit Vorjahresvergleich .....	19
9. Gewerbeanzeigen und Unternehmensinsolvenzen 2015 sowie weitere ausgewählte Statistikdaten nach Kreisen .....	20
10.1 Gewerbeanzeigen 2015 nach Kreisen.....	21
10.2 Kennzahlen der Gewerbeanzeigen 2015 nach Kreisen.....	22
11. Gewerbebeanmeldungen 2006 bis 2015 nach Kreisen .....	23
12. Gewerbeabmeldungen 2006 bis 2015 nach Kreisen .....	24
13. Gewerbeanzeigen 2015 nach Kreisen und Wirtschaftsabschnitten.....	25

## Vorbemerkungen

Die Gewerbeanzeigenstatistik ist ein wichtiger Wirtschaftsindikator, der Informationen zu den Gründungen und Stilllegungen von Unternehmen und Betrieben liefert. Dafür werden die bei den zuständigen Gewerbeämtern angezeigten Gewerbeanmeldungen bzw. Gewerbeabmeldungen statistisch erfasst und unter anderem nach Regionen, Staatsangehörigkeiten, Wirtschaftszweigen und Rechtsformen ausgewertet.

### Rechtsgrundlage

Die Gewerbeordnung (GewO) bildet in der Fassung der Bekanntmachung vom 22.02.1999 (BGBl. I S. 202), zuletzt geändert durch das Gesetz zur Änderung des Berufsqualifikationsfeststellungsgesetzes und anderer Gesetze vom 22.12.2015 (BGBl. I S. 2572) die rechtliche Grundlage für die seit 1996 durchgeführte Gewerbeanzeigenstatistik.

### Berichtskreis

Gewerbetreibende sind verpflichtet, vor dem Beginn einer gewerblichen Tätigkeit, bei der Veränderung des bestehenden Gewerbes sowie bei der Beendigung der gewerblichen Tätigkeit eine Meldung beim zuständigen Gewerbeamt abzugeben. Die Anzeigepflicht besteht für natürliche und juristische Personen, deren Gewerbe dauerhaft mit dem Zweck der Gewinnerzielung betrieben wird.

Die Freien Berufe (z. B. Ärzte, Rechtsanwälte), die Urproduktion wie Land- und Forstwirtschaft oder Bergbau sowie die Versicherungen unterliegen nicht der Anzeigepflicht laut GewO. Erfolgen hierzu Meldungen seitens der Gewerbeämter werden diese in den statistischen Tabellen ausgewiesen. Bei diesen Zahlen ist jedoch von einer Untererfassung auszugehen.

### Definitionen

Eine Gewerbeanmeldung erfolgt

- bei Neuerrichtung eines Betriebs, Betriebsteils oder einer Umwandlung (z. B. Verschmelzung, Aufspaltung von Unternehmen),

- bei Zuzug eines Betriebs aus einer anderen Gemeinde,
- bei Übernahme eines bestehenden Betriebs durch Kauf oder Pacht eines Unternehmens, Erbfolge, Rechtsformwechsel oder bei Eintritt eines/mehrerer Gesellschafter/s.

Eine Gewerbeabmeldung erfolgt

- bei der vollständigen Aufgabe oder der Umwandlung des Betriebs (z. B. Verschmelzung, Aufspaltung von Unternehmen),
- bei Fortzug des Betriebs in eine andere Gemeinde,
- bei Übergabe eines bestehenden Betriebs durch Verkauf oder Verpachtung, Erbfolge, Rechtsformwechsel oder bei Austritt eines/mehrerer Gesellschafter/s.

Einen Überblick über die verschiedenen Meldearten bei den Gewerbeanmeldungen und Gewerbeabmeldungen liefert das Schaubild „Gliederung der Meldearten in der Gewerbeanzeigenstatistik“ auf Seite 5.

Eine Gewerbeummeldung erfolgt u. a. bei Änderung der gewerblichen Tätigkeit oder bei der Verlegung des Betriebs innerhalb der Gemeinde. Die Gewerbeummeldungen werden statistisch nicht erfasst.

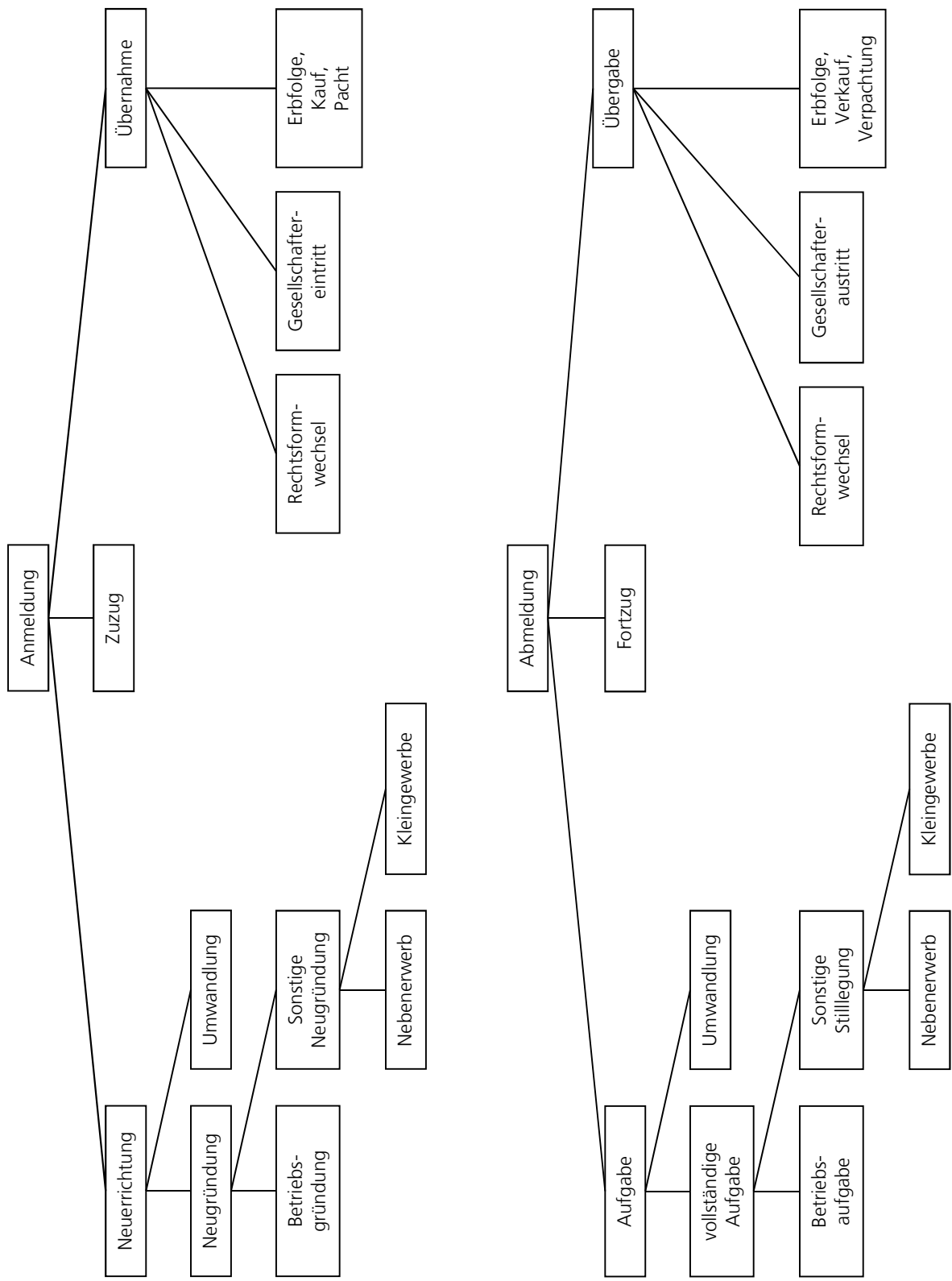
### Hinweise zu den Tabellen

Bei der Interpretation der Ergebnisse ist zu beachten, dass die Gewerbeanmeldung eine Absichtserklärung ist, mit dem Ziel ein Gewerbe zu betreiben. Nicht jeder angemeldete Betrieb ist tatsächlich wirtschaftlich aktiv oder wird entsprechend der Anmeldung geführt bzw. gegründet.

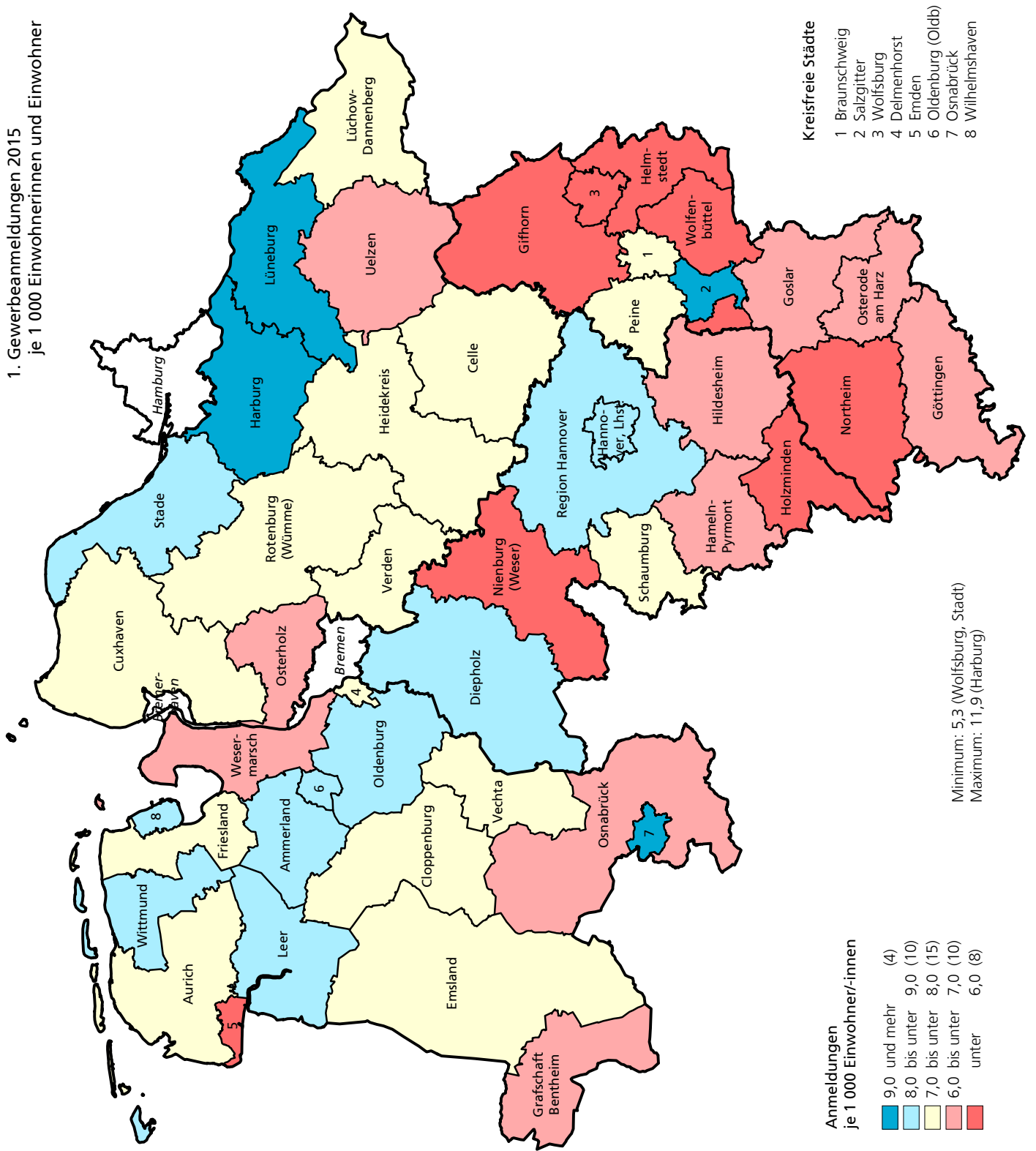
Die Zuordnung nach Wirtschaftszweigen erfolgt seit Beginn des Jahres 2008 anhand der „Klassifikation der Wirtschaftszweige“, Ausgabe 2008 (WZ 2008).

Die Gewerbeummeldungen des Reisegewerbes und der Automatenaufsteller werden nicht in den Veröffentlichungstabellen dargestellt.

### Gliederung der Meldearten in der Gewerbeanzeigenstatistik



1. Gewerbeanmeldungen 2015  
je 1 000 Einwohnerinnen und Einwohner



**Anmeldungen  
je 1 000 Einwohner/-innen**

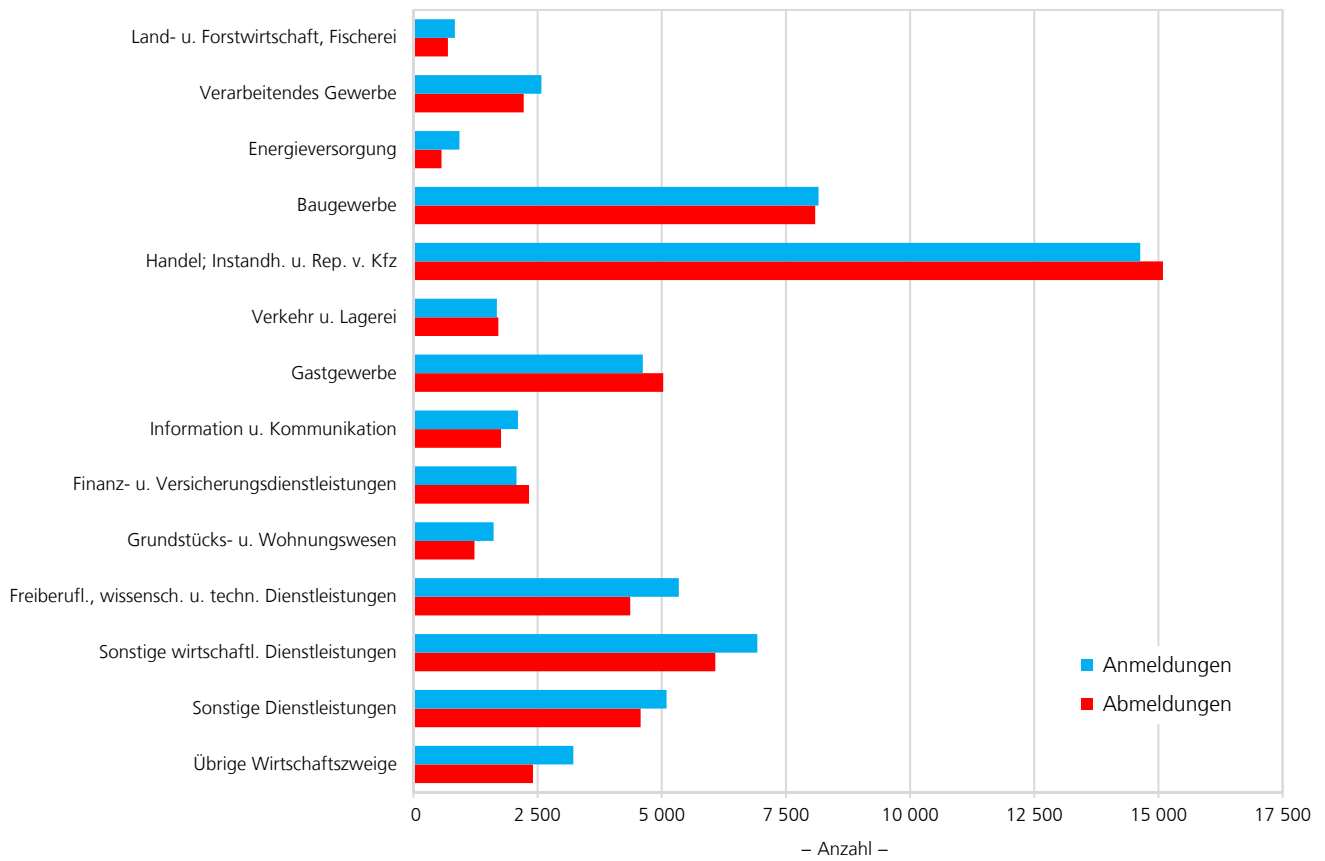
- 9,0 und mehr (4)
- 8,0 bis unter 9,0 (10)
- 7,0 bis unter 8,0 (15)
- 6,0 bis unter 7,0 (10)
- unter 6,0 (8)

Minimum: 5,3 (Wolfsburg, Stadt)  
Maximum: 11,9 (Harburg)

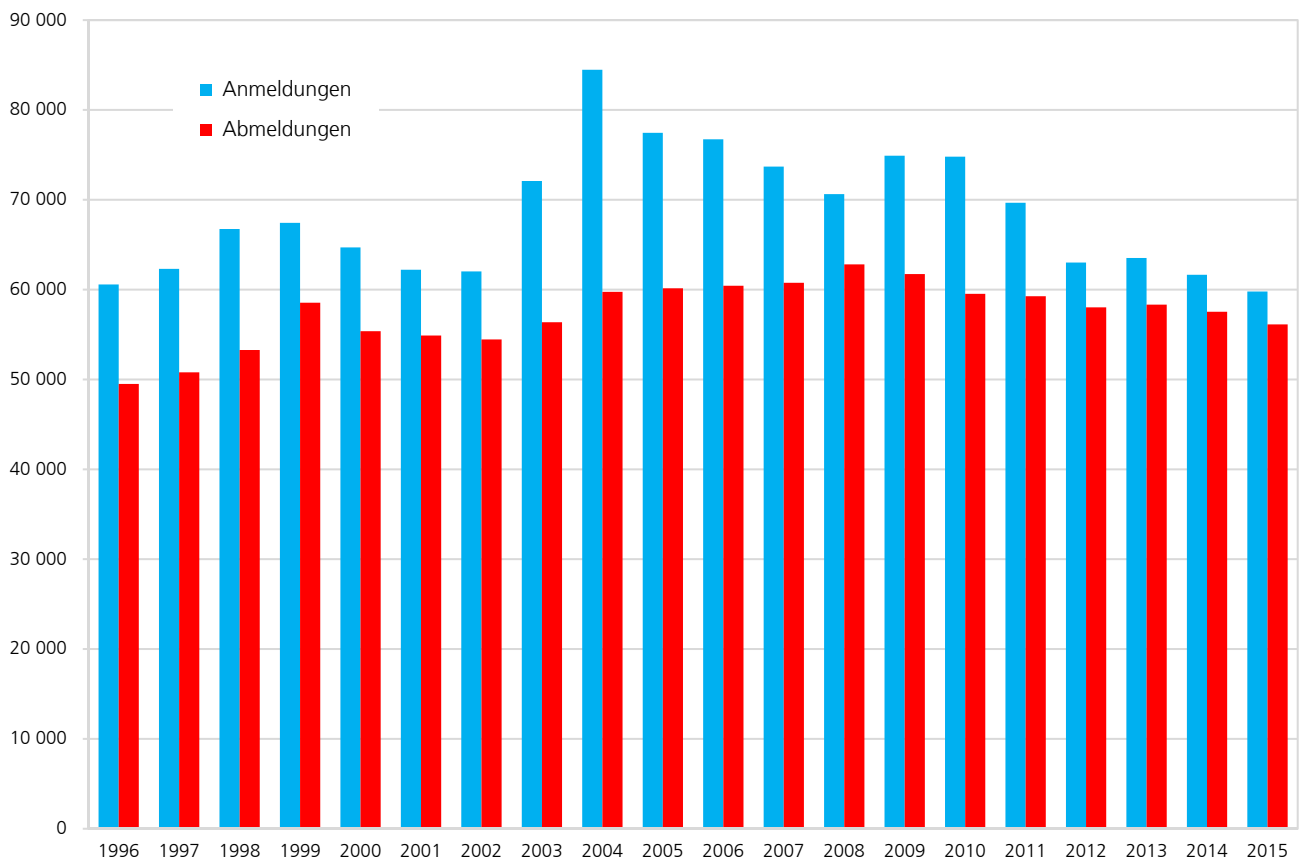
**Kreisfreie Städte**

- 1 Braunschweig
- 2 Salzgitter
- 3 Wolfsburg
- 4 Delmenhorst
- 5 Emden
- 6 Oldenburg (Oldb)
- 7 Osnabrück
- 8 Wilhelmshaven

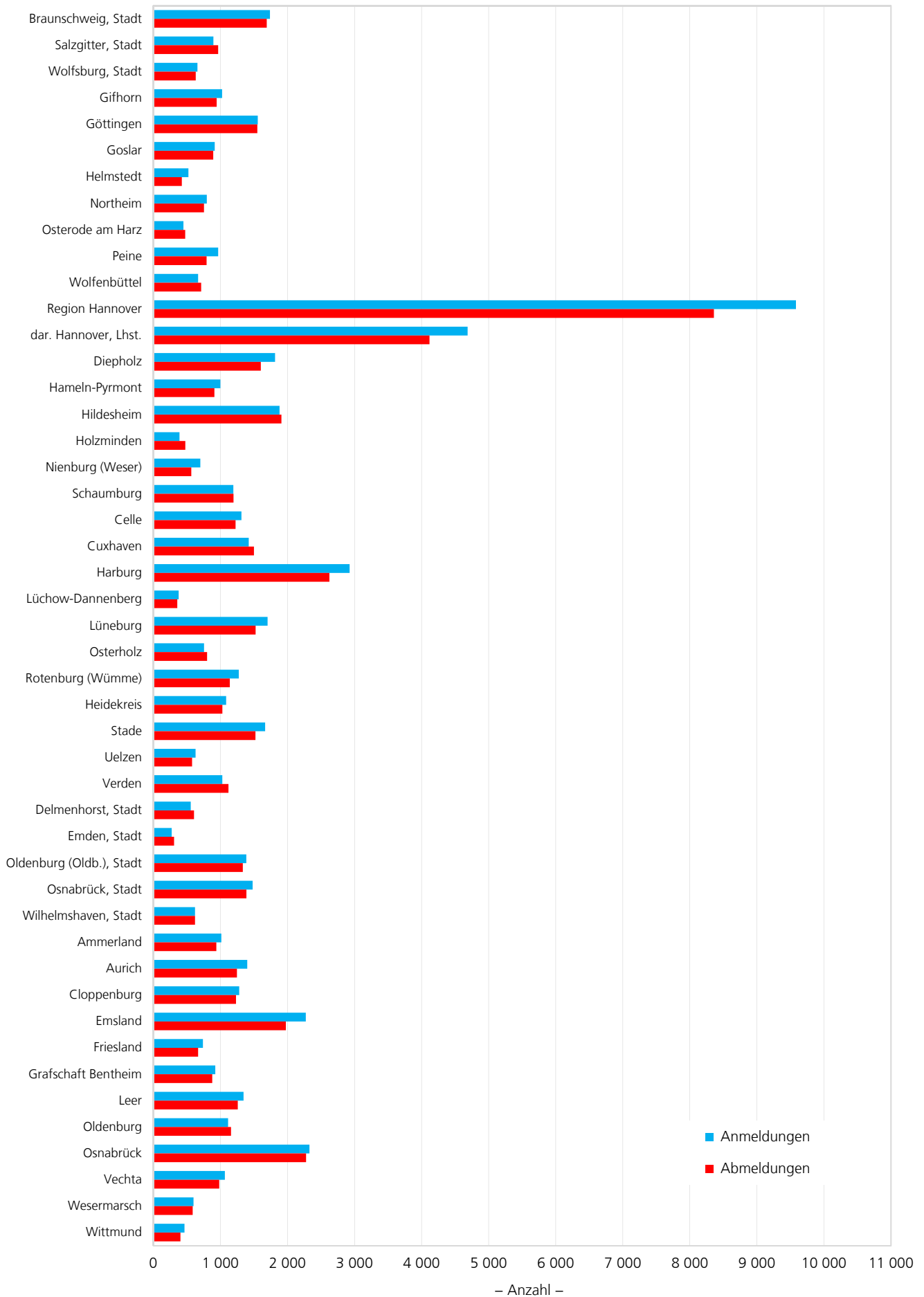
## 2. Gewerbeanzeigen 2015 nach Wirtschaftsabschnitten



## 3. Gewerbeanzeigen 1996 bis 2015



#### 4. Gewerbebeanzeigen 2015 nach Kreisen





# 1. Gewerbeanzeigen \*) 2015 nach Wirtschaftszweigen mit Vorjahresvergleich

Klassifikation <sup>1)</sup>	Wirtschaftsgliederung (H. v. = Herstellung von, a. n. g. = anderweitig nicht genannt)	Anmeldungen				Abmeldungen			
		insgesamt	Vorjahr	Veränderung gg. Vorjahr absolut	Veränderung gg. Vorjahr in %	insgesamt	Vorjahr	Veränderung gg. Vorjahr absolut	Veränderung gg. Vorjahr in %
<b>A</b>	<b>Land- u. Forstwirtschaft, Fischerei</b>	<b>834</b>	<b>794</b>	<b>+ 40</b>	<b>+ 5,0</b>	<b>693</b>	<b>722</b>	<b>- 29</b>	<b>- 4,0</b>
01	Landwirtschaft u. Jagd	724	659	+ 65	+ 9,9	586	601	- 15	- 2,5
02	Forstwirtschaft u. Holzschlag	100	121	- 21	- 17,4	99	105	- 6	- 5,7
03	Fischerei u. Aquakultur	10	14	- 4	- 28,6	8	16	- 8	- 50,0
<b>B</b>	<b>Bergbau u. Gew. v. Steinen u. Erden</b>	<b>12</b>	<b>25</b>	<b>- 13</b>	<b>- 52,0</b>	<b>17</b>	<b>28</b>	<b>- 11</b>	<b>- 39,3</b>
05	Kohlenbergbau	-	-	-	-	-	-	-	-
06	Gew. v. Erdöl u. Erdgas	1	1	-	0,0	-	-	-	-
07	Erzbergbau	-	-	-	-	-	-	-	-
08	Gew. v. Steinen u. Erden, sonst. Bergbau	10	19	- 9	- 47,4	16	25	- 9	- 36,0
09	Erbrg. v. Dienstleistung f. d. Bergbau u. f. die Gewinnung v. Steinen u. Erden	1	5	- 4	- 80,0	1	3	- 2	- 66,7
<b>C</b>	<b>Verarbeitendes Gewerbe</b>	<b>2 575</b>	<b>2 597</b>	<b>- 22</b>	<b>- 0,8</b>	<b>2 220</b>	<b>2 069</b>	<b>+ 151</b>	<b>+ 7,3</b>
10	H. v. Nahrungs- u. Futtermitteln	235	236	- 1	- 0,4	295	268	+ 27	+ 10,1
11	Getränkeherstellung	25	21	+ 4	+ 19,0	15	15	0	0,0
12	Tabakverarbeitung	-	1	- 1	X	-	-	-	X
13	H. v. Textilien	303	323	- 20	- 6,2	211	159	+ 52	+ 32,7
14	H. v. Bekleidung	261	279	- 18	- 6,5	155	142	+ 13	+ 9,2
15	H. v. Leder, Lederwaren u. Schuhen	37	34	+ 3	+ 8,8	27	34	- 7	- 20,6
16	H. v. Holz-, Flecht-, Korb- u. Korkwaren (ohne Möbel)	120	78	+ 42	+ 53,8	92	68	+ 24	+ 35,3
17	H. v. Papier, Pappe u. Waren daraus	6	11	- 5	- 45,5	6	8	- 2	- 25,0
18	H. v. Druckerzeugnissen; Vervielfältigungen v. bespielten Ton-, Bild- u. Datenträgern	138	128	+ 10	+ 7,8	152	145	+ 7	+ 4,8
19	Kokerei u. Mineralölverarbeitung	-	-	-	-	1	-	1	X
20	H. v. chemischen Erzeugnissen	33	35	- 2	- 5,7	24	31	- 7	- 22,6
21	H. v. pharmazeutischen Erzeugnissen	1	5	- 4	- 80,0	4	4	0	0,0
22	H. v. Gummi- u. Kunststoffwaren	42	46	- 4	- 8,7	52	43	+ 9	+ 20,9
23	H. v. Glas u. Glaswaren, Keramik, Verarbeitung v. Steinen u. Erden	101	71	+ 30	+ 42,3	110	84	+ 26	+ 31,0
24	Metallerzeugung u. -bearbeitung	2	3	- 1	- 33,3	6	6	0	0,0
25	H. v. Metallerzeugnissen	268	287	- 19	- 6,6	273	298	- 25	- 8,4
26	H. v. DV-Geräten, elektron. u. opt. Erzeugnissen	27	35	- 8	- 22,9	34	35	- 1	- 2,9
27	H. v. elektrischen Ausrüstungen	28	26	+ 2	+ 7,7	18	31	- 13	- 41,9
28	Maschinenbau	72	99	- 27	- 27,3	64	91	- 27	- 29,7
29	H. v. Kraftwagen u. Kraftwagenteilen	30	27	+ 3	+ 11,1	18	25	- 7	- 28,0
30	Sonstiger Fahrzeugbau	10	19	- 9	- 47,4	13	7	+ 6	+ 85,7
31	H. v. Möbeln	43	34	+ 9	+ 26,5	34	42	- 8	- 19,0
32	H. v. sonstigen Waren	554	559	- 5	- 0,9	377	346	+ 31	+ 9,0
33	Rep. u. Installation v. Maschinen u. Ausrüstungen	239	240	- 1	- 0,4	239	187	+ 52	+ 27,8
<b>D</b>	<b>Energieversorgung</b>	<b>925</b>	<b>1 062</b>	<b>- 137</b>	<b>- 12,9</b>	<b>565</b>	<b>500</b>	<b>+ 65</b>	<b>+ 13,0</b>
<b>E</b>	<b>Wasserversorgung; Abwasser- u. Abfallentsorg. u. Beseitigung v. Umweltverschmutzungen</b>	<b>67</b>	<b>65</b>	<b>+ 2</b>	<b>+ 3,1</b>	<b>94</b>	<b>71</b>	<b>+ 23</b>	<b>+ 32,4</b>
36	Wasserversorgung	-	-	-	-	-	-	-	-
37	Abwasserentsorgung	16	8	+ 8	+100,0	8	8	0	0,0
38	Sammlung, Behandlung u. Beseitigung v. Abfällen; Rückgewinnung	49	57	- 8	- 14,0	82	62	+ 20	+ 32,3
39	Beseitigung v. Umweltverschmutzungen u. sonstige Entsorgung	2	-	+ 2	X	4	1	+ 3	+300,0
<b>F</b>	<b>Baugewerbe</b>	<b>8 156</b>	<b>8 661</b>	<b>- 505</b>	<b>- 5,8</b>	<b>8 089</b>	<b>8 145</b>	<b>- 56</b>	<b>- 0,7</b>
41	Hochbau	196	214	- 18	- 8,4	183	196	- 13	- 6,6
42	Tiefbau	100	87	+ 13	+ 14,9	119	110	+ 9	+ 8,2
43	Vorbereitende Baustellenarbeiten, Bauinstallation u. sonstiges Ausbaugewerbe	7 860	8 360	- 500	- 6,0	7 787	7 839	- 52	- 0,7
<b>G</b>	<b>Handel; Instandhaltung u. Reparatur v. Kfz</b>	<b>14 634</b>	<b>15 120</b>	<b>- 486</b>	<b>- 3,2</b>	<b>15 091</b>	<b>15 975</b>	<b>- 884</b>	<b>- 5,5</b>
45	Handel m. Kfz; Instandhaltung u. Reparatur v. Kfz	2 191	2 251	- 60	- 2,7	1 997	2 229	- 232	- 10,4
46	Großhandel (ohne Handel m. Kfz)	735	780	- 45	- 5,8	840	739	+ 101	+ 13,7
47	Einzelhandel (ohne Handel m. Kfz)	11 708	12 089	- 381	- 3,2	12 254	13 007	- 753	- 5,8
<b>H</b>	<b>Verkehr u. Lagerei</b>	<b>1 679</b>	<b>1 654</b>	<b>+ 25</b>	<b>+ 1,5</b>	<b>1 709</b>	<b>1 792</b>	<b>- 83</b>	<b>- 4,6</b>
49	Landverkehr u. Transport i. Rohrfernleitungen	862	861	+ 1	+ 0,1	970	903	+ 67	+ 7,4
50	Schifffahrt	176	179	- 3	- 1,7	187	251	- 64	- 25,5
51	Luftfahrt	25	12	+ 13	+108,3	12	13	- 1	- 7,7
52	Lagerei sowie Erbrg. v. sonstigen Dienstleistungen f. d. Verkehr	323	328	- 5	- 1,5	248	296	- 48	- 16,2
53	Post-, Kurier- u. Expressdienste	293	274	+ 19	+ 6,9	292	329	- 37	- 11,2

\*) Ohne Automatenaufsteller und Reisegewerbe.

1) Klassifikation der Wirtschaftszweige, Ausgabe 2008.

# Noch: 1. Gewerbeanzeigen \*) 2015 nach Wirtschaftszweigen mit Vorjahresvergleich

Klassifikation <sup>1)</sup>	Wirtschaftsgliederung (H. v. = Herstellung von, a. n. g. = anderweitig nicht genannt)	Anmeldungen				Abmeldungen			
		insgesamt	Vorjahr	Veränderung gg. Vorjahr absolut	Veränderung gg. Vorjahr in %	insgesamt	Vorjahr	Veränderung gg. Vorjahr absolut	Veränderung gg. Vorjahr in %
I	<b>Gastgewerbe</b>	4 618	4 862	- 244	- 5,0	5 029	5 092	- 63	- 1,2
55	Beherbergung	515	505	+ 10	+ 2,0	666	540	+ 126	+ 23,3
56	Gastronomie	4 103	4 357	- 254	- 5,8	4 363	4 552	- 189	- 4,2
J	<b>Information u. Kommunikation</b>	2 104	2 056	+ 48	+ 2,3	1 764	1 800	- 36	- 2,0
58	Verlagswesen	109	115	- 6	- 5,2	116	124	- 8	- 6,5
59	H., Verleih u. Vertrieb v. Filmen u. Fernsehprogrammen; Kinos; Tonstudios u. Verlegen v. Musik	179	185	- 6	- 3,2	144	138	+ 6	+ 4,3
60	Rundfunkveranstalter	4	5	- 1	- 20,0	5	2	+ 3	+150,0
61	Telekommunikation	43	53	- 10	- 18,9	57	82	- 25	- 30,5
62	Erbrg. v. Dienstleistungen d. Informationstechnologie	1 541	1 512	+ 29	+ 1,9	1 269	1 281	- 12	- 0,9
63	Informationsdienstleistungen	228	186	+ 42	+ 22,6	173	173	-	0,0
K	<b>Erbrg. v. Finanz- u. Vers.-Dienstleistungen</b>	2 074	2 052	+ 22	+ 1,1	2 328	2 407	- 79	- 3,3
64	Erbrg. v. Finanzdienstleistungen	158	212	- 54	- 25,5	134	170	- 36	- 21,2
65	Versicherungen, Rückversicherungen u. Pensionskassen (ohne Sozialversicherung)	7	5	+ 2	+ 40,0	-	-	0	-
66	Mit Finanz- u. Vers.-Dienstl. verbundene Tätigkeiten	1 909	1 835	+ 74	+ 4,0	2 194	2 237	- 43	- 1,9
L	<b>Grundstücks- u. Wohnungswesen</b>	1 613	1 616	- 3	- 0,2	1 229	1 177	+ 52	+ 4,4
M	<b>Erbringung v. freiberufl., wissenschaftl. u. technischen Dienstleistungen</b>	5 343	5 699	- 356	- 6,2	4 365	4 404	- 39	- 0,9
69	Rechts- u. Steuerberatung, Wirtschaftsprüfung	174	209	- 35	- 16,7	163	171	- 8	- 4,7
70	Verwaltung u. Führung v. Unternehmen u. Betrieben; Unternehmensberatung	1 706	1 744	- 38	- 2,2	1 295	1 224	+ 71	+ 5,8
71	Architektur- u. Ingenieurbüros; technische, physikalische u. chemische Untersuchung	550	560	- 10	- 1,8	533	479	+ 54	+ 11,3
72	Forschung u. Entwicklung	-	-	-	-	1	-	+ 1	X
73	Werbung u. Marktforschung	1 594	1 775	- 181	- 10,2	1 535	1 643	- 108	- 6,6
74	Sonstige freiberufliche, wissenschaftliche u. technische Tätigkeiten	1 200	1 335	- 135	- 10,1	784	851	- 67	- 7,9
75	Veterinärwesen	119	76	+ 43	+ 56,6	54	36	+ 18	+ 50,0
N	<b>Erbrg. v. sonstigen wirtschaftl. Dienstleistungen</b>	6 923	6 875	+ 48	+ 0,7	6 077	6 353	- 276	- 4,3
77	Vermietung v. beweglichen Sachen	480	389	+ 91	+ 23,4	425	412	+ 13	+ 3,2
78	Vermittlung u. Überlassung v. Arbeitskräften	293	229	+ 64	+ 27,9	241	287	- 46	- 16,0
79	Reisebüros, Reiseveranstalter u. Erbrg. sonstiger Reservierungsdienstleistungen	271	387	- 116	- 30,0	247	341	- 94	- 27,6
80	Wach- u. Sicherheitsdienste sowie Detekteien	155	119	+ 36	+ 30,3	124	147	- 23	- 15,6
81	Gebäudebetreuung; Garten- u. Landschaftsbau	3 537	3 532	+ 5	+ 0,1	3 026	3 023	+ 3	+ 0,1
82	Erbrg. v. wirtschaftl. Dienstleistungen f. Unternehmen u. Privatpersonen a. n. g.	2 187	2 219	- 32	- 1,4	2 014	2 143	- 129	- 6,0
O	<b>Öffentliche Verwaltung, Verteidigung, Sozialversicherung</b>	-	-	-	-	-	-	-	-
P	<b>Erziehung u. Unterricht</b>	1 366	1 341	+ 25	+ 1,9	963	904	+ 59	+ 6,5
Q	<b>Gesundheits- u. Sozialwesen</b>	572	585	- 13	- 2,2	436	485	- 49	- 10,1
86	Gesundheitswesen	295	306	- 11	- 3,6	253	303	- 50	- 16,5
87	Heime (ohne Erholungs- u. Ferienheime)	94	80	+ 14	+ 17,5	60	42	+ 18	+ 42,9
88	Sozialwesen (ohne Heime)	183	199	- 16	- 8,0	123	140	- 17	- 12,1
R	<b>Kunst, Unterhaltung u. Erholung</b>	1 202	1 187	+ 15	+ 1,3	896	871	+ 25	+ 2,9
90	Kreative, künstlerische u. unterhaltende Tätigk.	737	735	+ 2	+ 0,3	535	536	- 1	- 0,2
91	Bibliotheken, Archive, Museen, botanische u. zoologische Gärten	3	3	0	0,0	3	3	0	0,0
92	Spiel-, Wett- u. Lotteriewesen	191	187	+ 4	+ 2,1	186	138	+ 48	+ 34,8
93	Erbrg. v. Dienstleistungen d. Sports, d. Unterhaltung u. d. Erholung	271	262	+ 9	+ 3,4	172	194	- 22	- 11,3
S	<b>Erbringung von sonst. Dienstleistungen</b>	5 096	5 410	- 314	- 5,8	4 574	4 749	- 175	- 3,7
94	Interessenvertretungen sowie kirchl. u. sonst. relig. Vereinigungen (ohne Sozialwesen u. Sport)	2	1	+ 1	+100,0	1	3	- 2	- 66,7
95	Rep. v. DV-Geräten u. Gebrauchsgütern	365	380	- 15	- 3,9	457	404	+ 53	+ 13,1
96	Erbringung v. sonst. überwiegend pers. Dienstleistungen	4 729	5 029	- 300	- 6,0	4 116	4 342	- 226	- 5,2
A-S	<b>Insgesamt</b>	59 793	61 661	-1 868	- 3,0	56 139	57 544	-1 405	- 2,4
	darunter Handwerk	614	673	- 59	- 8,8	X	X	X	X

\*) Ohne Automatenaufsteller und Reisegewerbe.

1) Klassifikation der Wirtschaftszweige, Ausgabe 2008.

## 2. Gewerbeanmeldungen \*) 2015 nach Wirtschaftszweigen

Klassifikation <sup>1)</sup>	Wirtschaftsgliederung (H. v. = Herstellung von, a. n. g. = anderweitig nicht genannt)	Anmeldungen insgesamt	Neuerrichtung							Umwandlung	Zuzug	Übernahme			
			zusammen	Neugründung			sonstige Neugründung	Umwandlung	zusammen			Rechtsformwechsel	Gesellschaftereintritt	Erbfolge/Kauf/Pacht	
				zusammen	Betriebsgründung	sonstige Neugründung									zusammen
<b>A</b>	<b>Land- u. Forstwirtschaft, Fischerei</b>	<b>834</b>	<b>717</b>	<b>710</b>	<b>139</b>	<b>571</b>	<b>354</b>	<b>217</b>	<b>7</b>	<b>70</b>	<b>47</b>	<b>11</b>	<b>13</b>	<b>23</b>	
01	Landwirtschaft u. Jagd	724	624	619	127	492	303	189	5	57	43	11	13	19	
02	Forstwirtschaft u. Holzeinschlag	100	88	86	11	75	48	27	2	10	2	-	-	2	
03	Fischerei u. Aquakultur	10	5	5	1	4	3	1	-	3	2	-	-	2	
<b>B</b>	<b>Bergbau u. Gew. v. Steinen u. Erden</b>	<b>12</b>	<b>8</b>	<b>7</b>	<b>4</b>	<b>3</b>	<b>2</b>	<b>1</b>	<b>1</b>	<b>1</b>	<b>3</b>	<b>1</b>	<b>2</b>	<b>-</b>	
05	Kohlenbergbau	-	-	-	-	-	-	-	-	-	-	-	-	-	
06	Gew. v. Erdöl u. Erdgas	1	1	1	1	-	-	-	-	-	-	-	-	-	
07	Erzbergbau	-	-	-	-	-	-	-	-	-	-	-	-	-	
08	Gew. v. Steinen u. Erden, sonst. Bergbau	10	6	5	3	2	1	1	1	1	3	1	2	-	
09	Erbrg. v. Dienstleistung f. d. Bergbau u. f. die Gewinnung v. Steinen u. Erden	1	1	1	-	1	1	-	-	-	-	-	-	-	
<b>C</b>	<b>Verarbeitendes Gewerbe</b>	<b>2 575</b>	<b>2 093</b>	<b>2 064</b>	<b>494</b>	<b>1 570</b>	<b>1 264</b>	<b>306</b>	<b>29</b>	<b>268</b>	<b>214</b>	<b>73</b>	<b>33</b>	<b>108</b>	
10	H. v. Nahrungs- u. Futtermitteln	235	169	168	71	97	67	30	1	19	47	18	1	28	
11	Getränkeherstellung	25	20	20	10	10	6	4	-	-	5	4	-	1	
12	Tabakverarbeitung	-	-	-	-	-	-	-	-	-	-	-	-	-	
13	H. v. Textilien	303	279	278	10	268	234	34	1	19	5	2	1	2	
14	H. v. Bekleidung	261	232	232	11	221	191	30	-	21	8	3	-	5	
15	H. v. Leder, Lederwaren u. Schuhen	37	34	34	7	27	19	8	-	3	-	-	-	-	
16	H. v. Holz-, Flecht-, Korb- u. Korkwaren (ohne Möbel)	120	96	95	13	82	71	11	1	12	12	2	1	9	
17	H. v. Papier, Pappe u. Waren daraus	6	3	2	2	-	-	-	1	1	2	2	-	-	
18	H. v. Druckerzeugnissen; Vervielfältigungen v. bespielten Ton-, Bild- u. Datenträgern	138	119	118	29	89	72	17	1	16	3	-	-	3	
19	Kokerei u. Mineralölverarbeitung	-	-	-	-	-	-	-	-	-	-	-	-	-	
20	H. v. chemischen Erzeugnissen	33	27	26	16	10	9	1	1	4	2	-	1	1	
21	H. v. pharmazeutischen Erzeugnissen	1	1	1	1	-	-	-	-	-	-	-	-	-	
22	H. v. Gummi- u. Kunststoffwaren	42	32	31	20	11	6	5	1	7	3	1	-	2	
23	H. v. Glas u. Glaswaren, Keramik, Verarbeitung v. Steinen u. Erden	101	67	67	22	45	35	10	-	5	29	7	2	20	
24	Metallerzeugung u. -bearbeitung	2	1	-	-	-	-	-	1	1	-	-	-	-	
25	H. v. Metallerzeugnissen	268	198	195	82	113	81	32	3	30	40	10	17	13	
26	H. v. DV-Geräten, elektron. u. opt. Erzeugnissen	27	21	16	12	4	1	3	5	4	2	2	-	-	
27	H. v. elektrischen Ausrüstungen	28	20	20	10	10	6	4	-	4	4	1	1	2	
28	Maschinenbau	72	46	44	38	6	3	3	2	17	9	3	1	5	
29	H. v. Kraftwagen u. Kraftwagenteilen	30	18	16	13	3	1	2	2	5	7	4	-	3	
30	Sonstiger Fahrzeugbau	10	9	7	7	-	-	-	2	-	1	-	-	1	
31	H. v. Möbeln	43	32	31	9	22	19	3	1	5	6	3	1	2	
32	H. v. sonstigen Waren	554	485	483	32	451	386	65	2	54	15	4	4	7	
33	Rep. u. Installation v. Maschinen u. Ausrüstungen	239	184	180	79	101	57	44	4	41	14	7	3	4	
<b>D</b>	<b>Energieversorgung</b>	<b>925</b>	<b>703</b>	<b>698</b>	<b>223</b>	<b>475</b>	<b>474</b>	<b>1</b>	<b>5</b>	<b>101</b>	<b>121</b>	<b>15</b>	<b>35</b>	<b>71</b>	
<b>E</b>	<b>Wasserversorgung; Abwasser- u. Abfallentsorg. u. Beseitigung v. Umweltverschmutzungen</b>	<b>67</b>	<b>56</b>	<b>54</b>	<b>33</b>	<b>21</b>	<b>12</b>	<b>9</b>	<b>2</b>	<b>4</b>	<b>7</b>	<b>2</b>	<b>1</b>	<b>4</b>	
36	Wasserversorgung	-	-	-	-	-	-	-	-	-	-	-	-	-	
37	Abwasserentsorgung	16	15	15	9	6	4	2	-	1	-	-	-	-	
38	Sammlung, Behandlung u. Beseitigung v. Abfällen; Rückgewinnung	49	39	37	23	14	8	6	2	3	7	2	1	4	
39	Beseitigung v. Umweltverschmutzungen u. sonstige Entsorgung	2	2	2	1	1	-	1	-	-	-	-	-	-	
<b>F</b>	<b>Baugewerbe</b>	<b>8 156</b>	<b>6 687</b>	<b>6 674</b>	<b>1 067</b>	<b>5 607</b>	<b>1 201</b>	<b>4 406</b>	<b>13</b>	<b>1 111</b>	<b>358</b>	<b>123</b>	<b>119</b>	<b>116</b>	
41	Hochbau	196	156	154	139	15	2	13	2	27	13	7	-	6	
42	Tiefbau	100	75	74	35	39	18	21	1	17	8	3	1	4	
43	Vorbereitende Baustellenarbeiten, Bauinstallation u. sonstiges Ausbaugewerbe	7 860	6 456	6 446	893	5 553	1 181	4 372	10	1 067	337	113	118	106	
<b>G</b>	<b>Handel; Instandhaltung u. Reparatur v. Kfz</b>	<b>14 634</b>	<b>11 870</b>	<b>11 741</b>	<b>3 000</b>	<b>8 741</b>	<b>5 780</b>	<b>2 961</b>	<b>129</b>	<b>1 397</b>	<b>1 367</b>	<b>343</b>	<b>83</b>	<b>941</b>	
45	Handel m. Kfz; Instandhaltung u. Reparatur v. Kfz	2 191	1 829	1 817	408	1 409	848	561	12	206	156	43	14	99	
46	Großhandel (ohne Handel m. Kfz)	735	495	474	380	94	5	89	21	166	74	23	16	35	
47	Einzelhandel (ohne Handel m. Kfz)	11 708	9 546	9 450	2 212	7 238	4 927	2 311	96	1 025	1 137	277	53	807	
<b>H</b>	<b>Verkehr u. Lagerei</b>	<b>1 679</b>	<b>1 311</b>	<b>1 298</b>	<b>583</b>	<b>715</b>	<b>270</b>	<b>445</b>	<b>13</b>	<b>241</b>	<b>127</b>	<b>39</b>	<b>30</b>	<b>58</b>	
49	Landverkehr u. Transport i. Rohrfernleitungen	862	682	680	216	464	165	299	2	112	68	23	7	38	
50	Schifffahrt	176	133	130	122	8	3	5	3	17	26	2	20	4	
51	Luftfahrt	25	18	18	2	16	12	4	-	7	-	-	-	-	
52	Lagerei sowie Erbrg. v. sonstigen Dienstleistungen f. d. Verkehr	323	234	227	175	52	18	34	7	65	24	13	3	8	
53	Post-, Kurier- u. Expressdienste	293	244	243	68	175	72	103	1	40	9	1	-	8	

\*) Ohne Automatenaufsteller und Reisegewerbe.

1) Klassifikation der Wirtschaftszweige, Ausgabe 2008.

## Noch: 2. Gewerbeanmeldungen \*) 2015 nach Wirtschaftszweigen

Klassifikation <sup>1)</sup>	Wirtschaftsgliederung (H. v. = Herstellung von, a. n. g. = anderweitig nicht genannt)	Anmeldungen insgesamt	Neuerrichtung							Umwandlung	Zuzug	Übernahme			
			zusammen	Neugründung			Umwandlung	zusammen	Rechtsformwechsel			Gesellschaftereintritt	Erbfolge/Kauf/Pacht		
				zusammen	Betriebsgründung	sonstige Neugründung									
<b>I</b>	<b>Gastgewerbe</b>	<b>4 618</b>	<b>3 003</b>	<b>2 997</b>	<b>1 156</b>	<b>1 841</b>	<b>547</b>	<b>1 294</b>	<b>6</b>	<b>63</b>	<b>1 552</b>	<b>162</b>	<b>22</b>	<b>1 368</b>	
55	Beherbergung	515	348	347	101	246	149	97	1	8	159	20	5	134	
56	Gastronomie	4 103	2 655	2 650	1 055	1 595	398	1 197	5	55	1 393	142	17	1 234	
<b>J</b>	<b>Information u. Kommunikation</b>	<b>2 104</b>	<b>1 652</b>	<b>1 640</b>	<b>410</b>	<b>1 230</b>	<b>885</b>	<b>345</b>	<b>12</b>	<b>395</b>	<b>57</b>	<b>31</b>	<b>6</b>	<b>20</b>	
58	Verlagswesen	109	86	84	27	57	37	20	2	18	5	2	1	2	
59	H., Verleih u. Vertrieb v. Filmen u. Fernsehprogrammen; Kinos; Tonstudios u. Verlegen v. Musik														
60	Rundfunkveranstalter	179	139	139	26	113	87	26	-	31	9	5	1	3	
61	Telekommunikation	4	4	4	3	1	-	1	-	-	-	-	-	-	
62	Erbrg. v. Dienstlsgen. d. Informationstechnologie	43	33	33	19	14	1	13	-	1	9	1	-	8	
63	Informationsdienstleistungen	1 541	1 192	1 183	275	908	669	239	9	323	26	18	3	5	
64	Erbrg. v. Finanz- u. Vers.-Dienstleistungen	228	198	197	60	137	91	46	1	22	8	5	1	2	
<b>K</b>	<b>Erbrg. v. Finanz- u. Vers.-Dienstleistungen</b>	<b>2 074</b>	<b>1 602</b>	<b>1 592</b>	<b>393</b>	<b>1 199</b>	<b>522</b>	<b>677</b>	<b>10</b>	<b>433</b>	<b>39</b>	<b>23</b>	<b>5</b>	<b>11</b>	
64	Erbrg. v. Finanzdienstleistungen	158	126	119	115	4	1	3	7	23	9	6	2	1	
65	Versicherungen, Rückversicherungen u. Pensionskassen (ohne Sozialversicherung)	7	7	7	7	-	-	-	-	-	-	-	-	-	
66	Mit Finanz- u. Vers.-Dienstl. verbund. Tätigkeiten	1 909	1 469	1 466	271	1 195	521	674	3	410	30	17	3	10	
<b>L</b>	<b>Grundstücks- u. Wohnungswesen</b>	<b>1 613</b>	<b>1 262</b>	<b>1 251</b>	<b>652</b>	<b>599</b>	<b>276</b>	<b>323</b>	<b>11</b>	<b>258</b>	<b>93</b>	<b>42</b>	<b>20</b>	<b>31</b>	
<b>M</b>	<b>Erbringung v. freiberufl., wissenschaftl. u. technischen Dienstleistungen</b>	<b>5 343</b>	<b>4 456</b>	<b>4 428</b>	<b>1 248</b>	<b>3 180</b>	<b>2 318</b>	<b>862</b>	<b>28</b>	<b>752</b>	<b>135</b>	<b>77</b>	<b>20</b>	<b>38</b>	
69	Rechts- u. Steuerberatung, Wirtschaftsprüfung	174	143	143	28	115	79	36	-	30	1	1	-	-	
70	Verwaltung u. Führung v. Unternehmen u. Betrieben; Unternehmensberatung	1 706	1 348	1 328	831	497	264	233	20	301	57	38	10	9	
71	Architektur- u. Ingenieurbüros; technische, physikalische u. chemische Untersuchung	550	423	417	198	219	115	104	6	97	30	18	4	8	
72	Forschung u. Entwicklung	-	-	-	-	-	-	-	-	-	-	-	-	-	
73	Werbung u. Marktforschung	1 594	1 391	1 389	86	1 303	1 037	266	2	182	21	10	4	7	
74	Sonstige freiberufliche, wissenschaftliche u. technische Tätigkeiten	1 200	1 049	1 049	102	947	746	201	-	126	25	10	2	13	
75	Veterinärwesen	119	102	102	3	99	77	22	-	16	1	-	-	1	
<b>N</b>	<b>Erbrg. v. sonstigen wirtschaftl. Dienstleistungen</b>	<b>6 923</b>	<b>5 985</b>	<b>5 966</b>	<b>885</b>	<b>5 081</b>	<b>3 068</b>	<b>2 013</b>	<b>19</b>	<b>711</b>	<b>227</b>	<b>79</b>	<b>24</b>	<b>124</b>	
77	Vermietung v. beweglichen Sachen	480	408	408	106	302	234	68	-	30	42	9	5	28	
78	Vermittlung u. Überlassung v. Arbeitskräften	293	239	236	156	80	35	45	3	43	11	6	1	4	
79	Reisebüros, Reiseveranstalter u. Erbrg. sonstiger Reservierungsdienstleistungen	271	229	225	44	181	117	64	4	28	14	4	1	9	
80	Wach- u. Sicherheitsdienste sowie Detekteien	155	122	122	32	90	42	48	-	27	6	4	-	2	
81	Gebäudebetreuung; Garten- u. Landschaftsbau	3 537	3 117	3 109	266	2 843	1 608	1 235	8	317	103	35	6	62	
82	Erbrg. v. wirtschaftl. Dienstleistungen f. Unternehmen u. Privatpersonen a. n. g.	2 187	1 870	1 866	281	1 585	1 032	553	4	266	51	21	11	19	
<b>O</b>	<b>Öffentliche Verwaltung, Verteidigung, Sozialversicherung</b>	<b>-</b>	<b>-</b>	<b>-</b>	<b>-</b>	<b>-</b>	<b>-</b>	<b>-</b>	<b>-</b>	<b>-</b>	<b>-</b>	<b>-</b>	<b>-</b>	<b>-</b>	
<b>P</b>	<b>Erziehung u. Unterricht</b>	<b>1 366</b>	<b>1 174</b>	<b>1 169</b>	<b>191</b>	<b>978</b>	<b>738</b>	<b>240</b>	<b>5</b>	<b>140</b>	<b>52</b>	<b>18</b>	<b>4</b>	<b>30</b>	
<b>Q</b>	<b>Gesundheits- u. Sozialwesen</b>	<b>572</b>	<b>483</b>	<b>469</b>	<b>152</b>	<b>317</b>	<b>201</b>	<b>116</b>	<b>14</b>	<b>43</b>	<b>46</b>	<b>18</b>	<b>3</b>	<b>25</b>	
86	Gesundheitswesen	295	263	263	42	221	157	64	-	25	7	2	-	5	
87	Heime (ohne Erholungs- u. Ferienheime)	94	66	52	50	2	-	2	14	4	24	8	1	15	
88	Sozialwesen (ohne Heime)	183	154	154	60	94	44	50	-	14	15	8	2	5	
<b>R</b>	<b>Kunst, Unterhaltung u. Erholung</b>	<b>1 202</b>	<b>994</b>	<b>992</b>	<b>240</b>	<b>752</b>	<b>596</b>	<b>156</b>	<b>2</b>	<b>121</b>	<b>87</b>	<b>12</b>	<b>8</b>	<b>67</b>	
90	Kreative, künstlerische u. unterhaltende Tätigk.	737	629	629	16	613	517	96	-	97	11	3	4	4	
91	Bibliotheken, Archive, Museen, botanische u. zoologische Gärten	3	3	3	-	3	1	2	-	-	-	-	-	-	
92	Spiel-, Wett- u. Lotteriewesen	191	140	140	115	25	8	17	-	3	48	1	-	47	
93	Erbrg. v. Dienstleistungen d. Sports, d. Unterhaltung u. d. Erholung	271	222	220	109	111	70	41	2	21	28	8	4	16	
<b>S</b>	<b>Erbringung von sonst. Dienstleistungen</b>	<b>5 096</b>	<b>4 343</b>	<b>4 342</b>	<b>438</b>	<b>3 904</b>	<b>2 272</b>	<b>1 632</b>	<b>1</b>	<b>430</b>	<b>323</b>	<b>69</b>	<b>15</b>	<b>239</b>	
94	Interessenvertretungen sowie kirchl. u. sonst. relig. Vereinigungen (ohne Sozialwesen u. Sport)	2	2	2	2	-	-	-	-	-	-	-	-	-	
95	Rep. v. DV-Geräten u. Gebrauchsgütern	365	300	300	37	263	157	106	-	30	35	4	-	31	
96	Erbringung v. sonst. überwiegend pers. Dienstleistungen	4 729	4 041	4 040	399	3 641	2 115	1 526	1	400	288	65	15	208	
<b>A-S</b>	<b>Insgesamt</b>	<b>59 793</b>	<b>48 399</b>	<b>48 092</b>	<b>11 308</b>	<b>36 784</b>	<b>20 780</b>	<b>16 004</b>	<b>307</b>	<b>6 539</b>	<b>4 855</b>	<b>1 138</b>	<b>443</b>	<b>3 274</b>	
	darunter Handwerk	614	393	392	285	107	107	-	1	152	69	23	10	36	

\*) Ohne Automatenaufsteller und Reisegewerbe.

1) Klassifikation der Wirtschaftszweige, Ausgabe 2008.

### 3. Gewerbeabmeldungen \*) 2015 nach Wirtschaftszweigen

Klassifikation <sup>1)</sup>	Wirtschaftsgliederung (H. v. = Herstellung von, a. n. g. = anderweitig nicht genannt)	Abmeldungen insgesamt	Aufgabe							Fortzug	Übergabe				
			zusammen	vollständige Aufgabe					Umwandlung		zusammen	Rechtsformwechsel	Gesellschafteraustritt	Erfolge/Verkauf/Verpachtung	
				zusammen	Betriebsaufgabe	sonstige Stilllegung									
						zusammen	Nebenwerb	Klein- ge- werbe							
<b>A Land- u. Forstwirtschaft, Fischerei</b>		<b>693</b>	<b>556</b>	<b>551</b>	<b>68</b>	<b>483</b>	<b>201</b>	<b>282</b>	<b>5</b>	<b>87</b>	<b>50</b>	<b>14</b>	<b>17</b>	<b>19</b>	
01 Landwirtschaft u. Jagd		586	472	467	60	407	165	242	5	71	43	14	15	14	
02 Forstwirtschaft u. Holzeinschlag		99	81	81	8	73	36	37	-	14	4	-	2	2	
03 Fischerei u. Aquakultur		8	3	3	-	3	-	3	-	2	3	-	-	3	
<b>B Bergbau u. Gew. v. Steinen u. Erden</b>		<b>17</b>	<b>14</b>	<b>13</b>	<b>5</b>	<b>8</b>	<b>-</b>	<b>8</b>	<b>1</b>	<b>-</b>	<b>3</b>	<b>1</b>	<b>1</b>	<b>1</b>	
05 Kohlenbergbau		-	-	-	-	-	-	-	-	-	-	-	-	-	
06 Gew. v. Erdöl u. Erdgas		-	-	-	-	-	-	-	-	-	-	-	-	-	
07 Erzbergbau		-	-	-	-	-	-	-	-	-	-	-	-	-	
08 Gew. v. Steinen u. Erden, sonst. Bergbau		16	13	13	5	8	-	8	-	-	3	1	1	1	
09 Erbrg. v. Dienstleistung f. d. Bergbau u. f. die Gewinnung v. Steinen u. Erden		1	1	-	-	-	-	-	1	-	-	-	-	-	
<b>C Verarbeitendes Gewerbe</b>		<b>2 220</b>	<b>1 733</b>	<b>1 686</b>	<b>484</b>	<b>1 202</b>	<b>620</b>	<b>582</b>	<b>47</b>	<b>258</b>	<b>229</b>	<b>88</b>	<b>37</b>	<b>104</b>	
10 H. v. Nahrungs- u. Futtermitteln		295	235	227	100	127	40	87	8	20	40	16	3	21	
11 Getränkeherstellung		15	8	8	3	5	4	1	-	7	4	1	2		
12 Tabakverarbeitung		-	-	-	-	-	-	-	-	-	-	-	-	-	
13 H. v. Textilien		211	182	180	12	168	131	37	2	20	9	5	2	2	
14 H. v. Bekleidung		155	126	125	10	115	73	42	1	18	11	3	3	5	
15 H. v. Leder, Lederwaren u. Schuhen		27	23	23	1	22	14	8	-	3	1	1	-	-	
16 H. v. Holz-, Flecht-, Korb- u. Korkwaren (ohne Möbel)		92	71	69	12	57	38	19	2	7	14	4	2	8	
17 H. v. Papier, Pappe u. Waren daraus		6	1	1	1	-	-	-	-	2	3	2	1	-	
18 H. v. Druckerzeugnissen; Vervielfältigungen v. bespielten Ton-, Bild- u. Datenträgern		152	122	120	38	82	39	43	2	20	10	3	3	4	
19 Kokerei u. Mineralölverarbeitung		1	-	-	-	-	-	-	-	1	-	-	-	-	
20 H. v. chemischen Erzeugnissen		24	21	17	10	7	4	3	4	3	-	-	-	-	
21 H. v. pharmazeutischen Erzeugnissen		4	3	2	2	-	-	-	1	-	1	-	-	1	
22 H. v. Gummi- u. Kunststoffwaren		52	37	32	19	13	4	9	5	10	5	3	-	2	
23 H. v. Glas u. Glaswaren, Keramik, Verarbeitung v. Steinen u. Erden		110	69	66	23	43	15	28	3	12	29	7	3	19	
24 Metallherzeugung u. -bearbeitung		6	4	4	4	-	-	-	-	1	1	-	-	1	
25 H. v. Metallherzeugnissen		273	204	198	58	140	39	101	6	34	35	11	11	13	
26 H. v. DV-Geräten, elektron. u. opt. Erzeugnissen		34	22	20	12	8	4	4	2	8	4	1	-	3	
27 H. v. elektrischen Ausrüstungen		18	12	12	9	3	-	3	-	3	3	1	1	1	
28 Maschinenbau		64	47	44	39	5	1	4	3	11	6	2	2	2	
29 H. v. Kraftwagen u. Kraftwagenteilen		18	12	10	7	3	-	3	2	2	4	4	-	-	
30 Sonstiger Fahrzeugbau		13	11	9	4	5	3	2	2	-	2	-	1	1	
31 H. v. Möbeln		34	25	25	12	13	5	8	-	6	3	2	-	1	
32 H. v. sonstigen Waren		377	316	313	48	265	176	89	3	42	19	7	2	10	
33 Rep. u. Installation v. Maschinen u. Ausrüstungen		239	182	181	60	121	30	91	1	35	22	12	2	8	
<b>D Energieversorgung</b>		<b>565</b>	<b>312</b>	<b>290</b>	<b>94</b>	<b>196</b>	<b>196</b>	<b>-</b>	<b>22</b>	<b>95</b>	<b>158</b>	<b>13</b>	<b>38</b>	<b>107</b>	
<b>E Wasserversorgung; Abwasser- u. Abfallentsorg.</b>															
<b>u. Beseitigung v. Umweltverschmutzungen</b>		<b>94</b>	<b>69</b>	<b>66</b>	<b>51</b>	<b>15</b>	<b>8</b>	<b>7</b>	<b>3</b>	<b>12</b>	<b>13</b>	<b>5</b>	<b>-</b>	<b>8</b>	
36 Wasserversorgung		-	-	-	-	-	-	-	-	-	-	-	-	-	
37 Abwasserentsorgung		8	5	4	4	-	-	-	1	2	1	1	-	-	
38 Sammlung, Behandlung u. Beseitigung v. Abfällen; Rückgewinnung		82	62	60	45	15	8	7	2	8	12	4	-	8	
39 Beseitigung v. Umweltverschmutzungen u. sonstige Entsorgung		4	2	2	2	-	-	-	-	2	-	-	-	-	
<b>F Baugewerbe</b>		<b>8 089</b>	<b>6 760</b>	<b>6 738</b>	<b>1 095</b>	<b>5 643</b>	<b>988</b>	<b>4 655</b>	<b>22</b>	<b>894</b>	<b>435</b>	<b>149</b>	<b>174</b>	<b>112</b>	
41 Hochbau		183	135	130	107	23	2	21	5	38	10	4	2	4	
42 Tiefbau		119	96	94	49	45	9	36	2	14	9	7	1	1	
43 Vorbereitende Baustellenarbeiten, Bauinstallation u. sonstiges Ausbaugewerbe		7 787	6 529	6 514	939	5 575	977	4 598	15	842	416	138	171	107	
<b>G Handel; Instandhaltung u. Reparatur v. Kfz</b>		<b>15 091</b>	<b>12 316</b>	<b>12 168</b>	<b>3 285</b>	<b>8 883</b>	<b>4 392</b>	<b>4 491</b>	<b>148</b>	<b>1 357</b>	<b>1 418</b>	<b>420</b>	<b>176</b>	<b>822</b>	
45 Handel m. Kfz; Instandhaltung u. Reparatur v. Kfz		1 997	1 621	1 607	343	1 264	584	680	14	211	165	45	27	93	
46 Großhandel (ohne Handel m. Kfz)		840	609	564	381	183	2	181	45	153	78	29	8	41	
47 Einzelhandel (ohne Handel m. Kfz)		12 254	10 086	9 997	2 561	7 436	3 806	3 630	89	993	1 175	346	141	688	
<b>H Verkehr u. Lagerei</b>		<b>1 709</b>	<b>1 338</b>	<b>1 310</b>	<b>525</b>	<b>785</b>	<b>213</b>	<b>572</b>	<b>28</b>	<b>201</b>	<b>170</b>	<b>55</b>	<b>39</b>	<b>76</b>	
49 Landverkehr u. Transport i. Rohrfernleitungen		970	767	759	237	522	128	394	8	101	102	38	15	49	
50 Schifffahrt		187	132	127	113	14	4	10	5	22	33	-	21	12	
51 Luftfahrt		12	7	7	1	6	2	4	-	5	-	-	-	-	
52 Lagerei sowie Erbrg. v. sonstigen Dienstleistungen f. d. Verkehr		248	180	167	126	41	6	35	13	41	27	16	3	8	
53 Post-, Kurier- u. Expressdienste		292	252	250	48	202	73	129	2	32	8	1	-	7	

\*) Ohne Automatenaufsteller und Reisegewerbe.

1) Klassifikation der Wirtschaftszweige, Ausgabe 2008.

Noch: 3. Gewerbeabmeldungen \*) 2015 nach Wirtschaftszweigen

Klassifikation <sup>1)</sup>	Wirtschaftsgliederung (H. v. = Herstellung von, a. n. g. = anderweitig nicht genannt)	Abmeldungen insgesamt	Aufgabe							Umwandlung	Fortzug	Übergabe				
			zusammen	vollständige Aufgabe					zusammen			zusammen	Rechtsformwechsel	Gesellschafteraustritt	Erbfolge/Verkauf/Verpachtung	
				zusammen	Betriebsaufgabe	sonstige Stilllegung										
						zusammen	Neben-erwerb	Klein-ge-werbe								
<b>I</b>	<b>Gastgewerbe</b>	5 029	3 698	3 689	1 209	2 480	517	1 963	9	74	1 257	144	66	1 047		
55	Beherbergung	666	503	501	101	400	137	263	2	10	153	17	10	126		
56	Gastronomie	4 363	3 195	3 188	1 108	2 080	380	1 700	7	64	1 104	127	56	921		
<b>J</b>	<b>Information u. Kommunikation</b>	1 764	1 300	1 276	244	1 032	587	445	24	360	104	43	29	32		
58	Verlagswesen	116	84	81	29	52	25	27	3	23	9	3	4	2		
59	H., Verleih u. Vertrieb v. Filmen u. Fernsehprogrammen; Kinos; Tonstudios u. Verlegen v. Musik	144	103	103	24	79	51	28	-	26	15	8	3	4		
60	Rundfunkveranstalter	5	5	5	3	2	2	-	-	-	-	-	-	-		
61	Telekommunikation	57	34	33	12	21	8	13	1	4	19	3	1	15		
62	Erbrg. v. Dienstleistungen d. Informationstechnologie	1 269	931	912	155	757	442	315	19	284	54	26	20	8		
63	Informationsdienstleistungen	173	143	142	21	121	59	62	1	23	7	3	1	3		
<b>K</b>	<b>Erbrg. v. Finanz- u. Vers.-Dienstleistungen</b>	2 328	1 845	1 810	280	1 530	496	1 034	35	430	53	28	10	15		
64	Erbrg. v. Finanzdienstleistungen	134	89	76	74	2	1	1	13	35	10	6	-	4		
65	Versicherungen, Rückversicherungen u. Pensionskassen (ohne Sozialversicherung)	-	-	-	-	-	-	-	-	-	-	-	-	-		
66	Mit Finanz- u. Vers.-Dienstl. Verbundene Tätigkeiten	2 194	1 756	1 734	206	1 528	495	1 033	22	395	43	22	10	11		
<b>L</b>	<b>Grundstücks- u. Wohnungswesen</b>	1 229	903	891	322	569	195	374	12	228	98	36	23	39		
<b>M</b>	<b>Erbringung v. freiberufl., wissenschaftl. u. technischen Dienstleistungen</b>	4 365	3 461	3 392	769	2 623	1 512	1 111	69	764	140	76	26	38		
69	Rechts- u. Steuerberatung, Wirtschaftsprüfung	163	132	131	19	112	50	62	1	27	4	1	1	2		
70	Verwaltung u. Führung v. Unternehmen u. Betrieben; Unternehmensberatung	1 295	936	888	447	441	174	267	48	303	56	30	13	13		
71	Architektur- u. Ingenieurbüros; technische, physikalische u. chemische Untersuchung	533	410	399	148	251	89	162	11	88	35	25	4	6		
72	Forschung u. Entwicklung	1	1	-	-	-	-	-	1	-	-	-	-	-		
73	Werbung u. Marktforschung	1 535	1 296	1 290	90	1 200	797	403	6	210	29	12	6	11		
74	Sonstige freiberufliche, wissenschaftliche u. technische Tätigkeiten	784	643	641	63	578	373	205	2	125	16	8	2	6		
75	Veterinärwesen	54	43	43	2	41	29	12	-	11	-	-	-	-		
<b>N</b>	<b>Erbrg. v. sonstigen wirtschaftl. Dienstleistungen</b>	6 077	5 125	5 104	712	4 392	2 133	2 259	21	693	259	92	56	111		
77	Vermietung v. beweglichen Sachen	425	343	341	103	238	132	106	2	39	43	7	9	27		
78	Vermittlung u. Überlassung v. Arbeitskräften	241	185	180	108	72	31	41	5	42	14	8	4	2		
79	Reisebüros, Reiseveranstalter u. Erbrg. sonstiger Reservierungsdienstleistungen	247	204	199	62	137	71	66	5	22	21	5	1	15		
80	Wach- u. Sicherheitsdienste sowie Detekteien	124	91	91	25	66	27	39	-	27	6	4	-	2		
81	Gebäudebetreuung; Garten- u. Landschaftsbau	3 026	2 630	2 626	196	2 430	1 145	1 285	4	292	104	42	18	44		
82	Erbrg. v. wirtschaftl. Dienstleistungen f. Unternehmen u. Privatpersonen a. n. g.	2 014	1 672	1 667	218	1 449	727	722	5	271	71	26	24	21		
<b>O</b>	<b>Öffentliche Verwaltung, Verteidigung, Sozialversicherung</b>	-	-	-	-	-	-	-	-	-	-	-	-	-		
<b>P</b>	<b>Erziehung u. Unterricht</b>	963	745	744	177	567	343	224	1	154	64	22	8	34		
<b>Q</b>	<b>Gesundheits- u. Sozialwesen</b>	436	366	355	79	276	145	131	11	29	41	13	8	20		
86	Gesundheitswesen	253	225	224	30	194	111	83	1	18	10	1	2	7		
87	Heime (ohne Erholungs- u. Ferienheime)	60	44	35	25	10	-	10	9	1	15	4	2	9		
88	Sozialwesen (ohne Heime)	123	97	96	24	72	34	38	1	10	16	8	4	4		
<b>R</b>	<b>Kunst, Unterhaltung u. Erholung</b>	896	673	670	165	505	296	209	3	130	93	17	7	69		
90	Kreative, künstlerische u. unterhaltende Tätigk.	535	415	414	16	398	259	139	1	107	13	6	3	4		
91	Bibliotheken, Archive, Museen, botanische u. zoologische Gärten	3	3	3	2	1	-	1	-	-	-	-	-	-		
92	Spiel-, Wett- u. Lotteriewesen	186	135	135	88	47	7	40	-	4	47	3	1	43		
93	Erbrg. v. Dienstleistungen d. Sports, d. Unterhaltung u. d. Erholung	172	120	118	59	59	30	29	2	19	33	8	3	22		
<b>S</b>	<b>Erbringung von sonst. Dienstleistungen</b>	4 574	3 860	3 856	395	3 461	1 604	1 857	4	407	307	71	25	211		
94	Interessenvertretungen sowie kirchl. u. sonst. relig. Vereinigungen (ohne Sozialwesen u. Sport)	1	1	1	1	-	-	-	-	-	-	-	-	-		
95	Rep. v. DV-Geräten u. Gebrauchsgütern	457	395	395	32	363	157	206	-	32	30	5	1	24		
96	Erbringung v. sonst. überwiegend pers. Dienstleistungen	4 116	3 464	3 460	362	3 098	1 447	1 651	4	375	277	66	24	187		
<b>A-5</b>	<b>Insgesamt</b>	56 139	45 074	44 609	9 959	34 650	14 446	20 204	465	6 173	4 892	1 287	740	2 865		

\*) Ohne Automatenaufsteller und Reisegewerbe.

1) Klassifikation der Wirtschaftszweige, Ausgabe 2008.

#### 4. Gewerbeanmeldungen \*) 2015 nach Art der Niederlassung, Rechtsform und Beschäftigtengrößenklassen, Einzelunternehmen nach Geschlecht und Staatsangehörigkeit des Inhabers/der Inhaberin

Merkmal	Anmeldungen insgesamt	Neuerichtung						Zuzug	Übernahme		
		zusammen	Neugründung				Umwandlung		zusammen	darunter	
			zusammen	Betriebsgründung	sonstige Neugründung					Rechtsformwechsel	Erbfolge/Kauf/Pacht
					insgesamt	darunter Neben-erwerb					
<b>Insgesamt</b>	<b>59 793</b>	<b>48 399</b>	<b>48 092</b>	<b>11 308</b>	<b>36 784</b>	<b>20 780</b>	<b>307</b>	<b>6 539</b>	<b>4 855</b>	<b>1 138</b>	<b>3 274</b>
<b>nach der Art der Niederlassung</b>											
Hauptniederlassung	55 326	44 803	44 693	7 909	36 784	20 780	110	6 426	4 097	916	2 772
Zweigniederlassung	1 113	866	825	825	x	x	41	41	206	41	157
unselbstständige Zweigstelle	3 354	2 730	2 574	2 574	x	x	156	72	552	181	345
<b>nach der Rechtsform des Unternehmens</b>											
Einzelunternehmen insgesamt	46 428	38 570	38 560	2 694	35 866	19 862	10	4 843	3 015	338	2 677
dar. eingetragenes Einzelunternehmen	453	208	198	194	4	4	10	74	171	58	113
offene Handelsgesellschaft	190	115	114	113	1	1	1	12	63	30	9
Kommanditgesellschaft	159	90	87	85	2	2	3	12	57	29	8
Gesellschaft mit beschränkter Haftung & Co. KG	1 860	1 295	1 220	1 217	3	3	75	245	320	144	81
UG (haftungsbeschränkt) & Co. KG	123	103	100	96	4	4	3	10	10	9	-
Gesellschaft bürgerlichen Rechts	2 416	1 721	1 721	909	812	812	-	138	557	159	98
Aktiengesellschaft	117	78	59	59	-	-	19	11	28	12	16
Gesellschaft mit beschränkter Haftung	6 312	4 645	4 466	4 446	20	20	179	1 066	601	284	317
Unternehmergesellschaft (haftungsbeschränkt)	1 710	1 400	1 395	1 331	64	64	5	174	136	87	49
Genossenschaft	47	35	30	30	-	-	5	3	9	6	3
eingetragener Verein	73	55	55	43	12	12	-	3	15	-	15
Private Company Limited by Shares (Ltd.)	71	58	58	58	-	-	-	11	2	2	-
sonstige Rechtsformen	287	234	227	227	-	-	7	11	42	38	1
<b>nach Beschäftigtengrößenklassen</b>											
keine Beschäftigten	53 264	44 137	43 983	7 268	36 715	20 711	154	5 740	3 387	747	2 252
1	1 973	1 401	1 394	1 325	69	69	7	278	294	57	223
2 - 4	2 614	1 734	1 697	1 697	-	-	37	272	608	124	468
5 - 9	1 015	620	593	593	-	-	27	120	275	82	186
10 - 19	510	268	241	241	-	-	27	69	173	72	88
20 - 49	281	161	129	129	-	-	32	41	79	35	40
50 - 99	77	49	34	34	-	-	15	10	18	11	7
100 und mehr	59	29	21	21	-	-	8	9	21	10	10
<b>nach dem Geschlecht des Inhabers/der Inhaberin des Einzelunternehmens</b>											
weiblich	16 135	13 675	13 675	843	12 832	8 506	-	1 407	1 053	95	958
männlich	30 293	24 895	24 885	1 851	23 034	11 356	10	3 436	1 962	243	1 719
<b>nach der Staatsangehörigkeit des Inhabers/der Inhaberin des Einzelunternehmens</b>											
deutsch	36 102	29 856	29 846	2 170	27 676	18 171	10	3 943	2 303	297	2 006
ausländische Staatsangeh. insgesamt	10 326	8 714	8 714	524	8 190	1 691	-	900	712	41	671
dar. britisch	81	70	70	5	65	29	-	9	2	-	2
französisch	33	29	29	3	26	12	-	1	3	-	3
griechisch	223	175	175	29	146	41	-	10	38	1	37
italienisch	286	234	234	41	193	62	-	16	36	5	31
niederländisch	271	224	224	17	207	86	-	26	21	4	17
polnisch	3 082	2 634	2 634	56	2 578	324	-	420	28	12	16
russisch	165	146	146	3	143	89	-	17	2	1	1
spanisch	66	58	58	4	54	22	-	5	3	-	3
türkisch	1 062	799	799	124	675	247	-	30	233	3	230
afrikanisch	126	111	111	7	104	50	-	6	9	1	8
amerikanisch	103	87	87	2	85	37	-	7	9	1	8
asiatisch	1 101	825	825	106	719	230	-	51	225	4	221

\*) Ohne Automatenaufsteller und Reisegewerbe.

5. Gewerbeabmeldungen \*) 2015 nach Art der Niederlassung, Rechtsform und Beschäftigtengrößenklassen, Einzelunternehmen nach Geschlecht, Staatsangehörigkeit und Ursache der Abmeldung

Merkmal	Abmeldungen insgesamt	Aufgabe						Fortzug	Übergabe		
		zusammen	vollständige Aufgabe			Umwandlung	zusammen		darunter		
			zusammen	Betriebsaufgabe	sonstige Stilllegung				Rechtsformwechsel	Erfolge/Verkauf/Verpachtung	
					zusammen	darunter Neben-erwerb					
<b>Insgesamt</b>	56 139	45 074	44 609	9 959	34 650	14 446	465	6 173	4 892	1 287	2 865
<b>nach der Art der Niederlassung</b>											
Hauptniederlassung	52 131	41 938	41 634	6 984	34 650	14 446	304	5 982	4 211	1 065	2 443
Zweigniederlassung	1 121	830	809	809	x	x	21	75	216	59	149
unselbstständige Zweigstelle	2 887	2 306	2 166	2 166	x	x	140	116	465	163	273
<b>nach der Rechtsform des Unternehmens</b>											
Einzelunternehmen insgesamt	45 005	37 540	37 529	3 476	34 053	13 849	11	4 437	3 028	700	2 328
dar. eingetragenes Einzelunternehmen	851	557	546	539	7	7	11	65	229	76	153
offene Handelsgesellschaft	210	120	116	116	-	-	4	15	75	41	7
Kommanditgesellschaft	164	111	109	109	-	-	2	13	40	20	7
Gesellschaft mit beschränkter Haftung & Co. KG	1 428	924	838	837	1	1	86	228	276	88	100
UG (haftungsbeschränkt) & Co. KG	67	55	55	55	-	-	-	6	6	4	2
Gesellschaft bürgerlichen Rechts	2 576	1 531	1 531	975	556	556	-	142	903	221	74
Aktiengesellschaft	163	136	93	93	-	-	43	10	17	9	8
Gesellschaft mit beschränkter Haftung	5 128	3 598	3 302	3 297	5	5	296	1 107	423	134	289
Unternehmergesellschaft (haftungsbeschränkt)	1 040	783	767	735	32	32	16	184	73	42	31
Genossenschaft	36	26	19	19	-	-	7	3	7	4	3
eingetragener Verein	44	25	25	23	2	2	-	1	18	8	10
Private Company Limited by Shares (Ltd.)	128	107	107	107	-	-	-	10	11	6	5
sonstige Rechtsformen	150	118	118	117	1	1	-	17	15	10	1
<b>nach Beschäftigtengrößenklassen</b>											
keine Beschäftigten	49 650	40 691	40 401	5 816	34 585	14 381	290	5 484	3 475	912	1 928
1	2 076	1 550	1 525	1 460	65	65	25	237	289	63	204
2 - 4	2 693	1 851	1 820	1 820	-	-	31	251	591	127	425
5 - 9	938	579	543	543	-	-	36	88	271	74	181
10 - 19	424	211	182	182	-	-	29	61	152	64	66
20 - 49	258	137	107	107	-	-	30	40	81	30	46
50 - 99	60	34	23	23	-	-	11	8	18	8	9
100 und mehr	40	21	8	8	-	-	13	4	15	9	6
<b>nach dem Geschlecht des Inhabers/der Inhaberin des Einzelunternehmens</b>											
weiblich	15 289	12 985	12 985	1 129	11 856	5 946	-	1 347	957	173	784
männlich	29 716	24 555	24 544	2 347	22 197	7 903	11	3 090	2 071	527	1 544
<b>nach der Staatsangehörigkeit des Inhabers/der Inhaberin des Einzelunternehmens</b>											
deutsch	35 972	29 841	29 831	3 031	26 800	12 662	10	3 695	2 436	600	1 836
ausländische Staatsangeh. insgesamt	9 033	7 699	7 698	445	7 253	1 187	1	742	592	100	492
dar. britisch	118	104	104	8	96	34	-	11	3	2	1
französisch	26	22	22	2	20	8	-	2	2	-	2
griechisch	219	166	166	26	140	26	-	8	45	5	40
italienisch	293	229	229	45	184	43	-	15	49	5	44
niederländisch	239	199	199	17	182	64	-	21	19	11	8
polnisch	2 784	2 440	2 440	31	2 409	215	-	328	16	4	12
russisch	118	101	101	6	95	39	-	13	4	1	3
spanisch	63	57	57	7	50	14	-	4	2	2	-
türkisch	988	763	762	103	659	170	1	37	188	8	180
afrikanisch	100	88	88	4	84	32	-	9	3	-	3
amerikanisch	80	67	67	5	62	25	-	10	3	2	1
asiatisch	842	641	641	93	548	156	-	50	151	17	134
<b>nach der Ursache der Abmeldung</b>											
keine Angabe	20 902	20 902	20 902	4 502	16 400	6 985	-	-	-	-	-
wirtschaftliche Schwierigkeiten	3 649	3 623	3 620	790	2 830	1 426	3	4	22	1	16
Insolvenzverfahren	832	816	816	649	167	24	-	-	16	-	15
von Amts wegen	4 539	4 455	4 450	1 142	3 308	532	5	38	46	9	21
persönliche/familiäre Gründe	7 448	7 087	7 087	1 056	6 031	2 584	-	41	320	20	248
Betrieb wurde nie ausgeübt	1 746	1 734	1 734	173	1 561	925	-	4	8	4	2
Verlegung in einen anderen Meldebezirk	6 031	21	21	-	21	7	-	6 006	4	3	1
Übergabe wegen Verkauf/Verpachtung	2 512	21	19	9	10	2	2	3	2 488	7	2 478
sonstige Gründe	8 480	6 415	5 960	1 638	4 322	1 961	455	77	1 988	1 243	84

\*) Ohne Automatenaufsteller und Reisegewerbe.



## 6. Gewerbetreibende und tätige Personen (Anmeldungen) \*) 2015 nach Wirtschaftsabschnitten

Klassifikation <sup>1)</sup>	Wirtschaftsgliederung	Anmeldungen insgesamt	Neugründung	Gewerbetreibende bei Neugründung			Betriebsgründung	Tätige Personen bei Betriebsgründung		
				zusammen	weiblich	männlich		zusammen	Vollzeit	Teilzeit
A	Land- u. Forstwirtschaft, Fischerei	834	710	786	180	606	139	121	60	61
B	Bergbau u. Gew. v. Steinen u. Erden	12	7	7	1	6	4	139	132	7
C	Verarbeitendes Gewerbe	2 575	2 064	2 259	1 068	1 191	494	2 545	2 288	257
D	Energieversorgung	925	698	917	151	766	223	14	10	4
E	Wasserversorgung; Abwasser- u. Abfallentsorg. u. Beseitigung v. Umweltverschmutzungen	67	54	77	11	66	33	50	45	5
F	Baugewerbe	8 156	6 674	7 074	313	6 761	1 067	1 428	1 186	242
G	Handel; Instandh. u. Rep. v. Kfz	14 634	11 741	13 143	4 405	8 738	3 000	5 552	3 049	2 503
H	Verkehr u. Lagerei	1 679	1 298	1 556	232	1 324	583	2 412	1 760	652
I	Gastgewerbe	4 618	2 997	3 311	1 055	2 256	1 156	3 309	1 653	1 656
J	Information u. Kommunikation	2 104	1 640	1 901	270	1 631	410	468	400	68
K	Erbrg. v. Finanz- u. Vers.-Dienstleistungen	2 074	1 592	1 588	329	1 259	393	220	140	80
L	Grundstücks- u. Wohnungswesen	1 613	1 251	1 571	375	1 196	652	197	133	64
M	Erbringung v. freiberufl., wissenschaftl. u. technischen Dienstleistungen	5 343	4 428	4 955	1 622	3 333	1 248	1 222	997	225
N	Erbrg. v. sonst. wirtschaftl. Dienstleistungen	6 923	5 966	6 377	1 688	4 689	885	2 874	2 218	656
O	Öffentliche Verwaltung, Verteidigung, Sozialversicherung	-	-	-	-	-	-	-	-	-
P	Erziehung u. Unterricht	1 366	1 169	1 242	616	626	191	122	86	36
Q	Gesundheits- u. Sozialwesen	572	469	527	329	198	152	847	347	500
R	Kunst, Unterhaltung u. Erholung	1 202	992	1 124	184	940	240	400	179	221
S	Erbringung von sonst. Dienstleistungen	5 096	4 342	4 459	3 301	1 158	438	633	257	376
<b>A-S</b>	<b>Insgesamt</b>	<b>59 793</b>	<b>48 092</b>	<b>52 874</b>	<b>16 130</b>	<b>36 744</b>	<b>11 308</b>	<b>22 553</b>	<b>14 940</b>	<b>7 613</b>

\*) Ohne Automatenaufsteller und Reisegewerbe.

1) Klassifikation der Wirtschaftszweige, Ausgabe 2008.

## 7. Gewerbetreibende und tätige Personen (Abmeldungen) \*) 2015 nach Wirtschaftsabschnitten

Klassifikation <sup>1)</sup>	Wirtschaftsgliederung	Abmeldungen insgesamt	Vollständige Aufgabe	Gewerbetreibende bei vollständiger Aufgabe			Betriebsaufgabe	Tätige Personen bei Betriebsaufgabe		
				zusammen	weiblich	männlich		zusammen	Vollzeit	Teilzeit
A	Land- u. Forstwirtschaft, Fischerei	693	551	579	137	442	68	57	36	21
B	Bergbau u. Gew. v. Steinen u. Erden	17	13	13	1	12	5	4	-	4
C	Verarbeitendes Gewerbe	2 220	1 686	1 830	669	1 161	484	1 888	1 627	261
D	Energieversorgung	565	290	354	62	292	94	7	6	1
E	Wasserversorgung; Abwasser- u. Abfallentsorg. u. Beseitigung v. Umweltverschmutzungen	94	66	96	15	81	51	79	77	2
F	Baugewerbe	8 089	6 738	7 041	351	6 690	1 095	2 020	1 695	325
G	Handel; Instandh. u. Rep. v. Kfz	15 091	12 168	13 183	4 425	8 758	3 285	5 433	2 989	2 444
H	Verkehr u. Lagerei	1 709	1 310	1 444	279	1 165	525	1 032	792	240
I	Gastgewerbe	5 029	3 689	3 866	1 359	2 507	1 209	2 898	1 186	1 712
J	Information u. Kommunikation	1 764	1 276	1 406	196	1 210	244	249	190	59
K	Erbrg. v. Finanz- u. Vers.-Dienstleistungen	2 328	1 810	1 871	431	1 440	280	274	209	65
L	Grundstücks- u. Wohnungswesen	1 229	891	1 013	280	733	322	151	109	42
M	Erbringung v. freiberufl., wissenschaftl. u. technischen Dienstleistungen	4 365	3 392	3 614	1 300	2 314	769	490	352	138
N	Erbrg. v. sonst. wirtschaftl. Dienstleistungen	6 077	5 104	5 319	1 569	3 750	712	1 414	1 007	407
O	Öffentliche Verwaltung, Verteidigung, Sozialversicherung					-		-	-	-
P	Erziehung u. Unterricht	963	744	787	361	426	177	177	91	86
Q	Gesundheits- u. Sozialwesen	436	355	384	278	106	79	552	311	241
R	Kunst, Unterhaltung u. Erholung	896	670	720	175	545	165	305	153	152
S	Erbringung von sonst. Dienstleistungen	4 574	3 856	3 933	2 892	1 041	395	624	296	328
<b>A-S</b>	<b>Insgesamt</b>	<b>56 139</b>	<b>44 609</b>	<b>47 453</b>	<b>14 780</b>	<b>32 673</b>	<b>9 959</b>	<b>17 654</b>	<b>11 126</b>	<b>6 528</b>

\*) Ohne Automatenaufsteller und Reisegewerbe.

1) Klassifikation der Wirtschaftszweige, Ausgabe 2008.

## 8. Gewerbeanzeigen \*) 2015 nach Kreisen mit Vorjahresvergleich

Kreisfreie Stadt Landkreis Statistische Region Land	Anmeldungen				Abmeldungen			
	insgesamt	Vorjahr	Veränderung gegenüber Vorjahr abs.	Veränderung gegenüber Vorjahr in %	insgesamt	Vorjahr	Veränderung gegenüber Vorjahr abs.	Veränderung gegenüber Vorjahr in %
Braunschweig, Stadt	1 739	1 737	+ 2	+ 0,1	1 691	1 643	+ 48	+ 2,9
Salzgitter, Stadt	895	838	+ 57	+ 6,8	966	669	+ 297	+ 44,4
Wolfsburg, Stadt	657	659	- 2	- 0,3	632	704	- 72	- 10,2
Gifhorn	1 025	1 120	- 95	- 8,5	944	971	- 27	- 2,8
Göttingen	1 557	1 747	- 190	- 10,9	1 550	1 543	+ 7	+ 0,5
Goslar	915	941	- 26	- 2,8	893	953	- 60	- 6,3
Helmstedt	523	532	- 9	- 1,7	424	457	- 33	- 7,2
Northeim	797	819	- 22	- 2,7	755	854	- 99	- 11,6
Osterode am Harz	448	487	- 39	- 8,0	475	511	- 36	- 7,0
Peine	966	936	+ 30	+ 3,2	794	953	- 159	- 16,7
Wolfenbüttel	667	783	- 116	- 14,8	713	795	- 82	- 10,3
<b>Braunschweig</b>	<b>10 189</b>	<b>10 599</b>	<b>- 410</b>	<b>- 3,9</b>	<b>9 837</b>	<b>10 053</b>	<b>- 216</b>	<b>- 2,1</b>
Region Hannover	9 583	9 938	- 355	- 3,6	8 359	8 965	- 606	- 6,8
dar. Hannover, Landeshauptstadt	4 686	4 967	- 281	- 5,7	4 118	4 298	- 180	- 4,2
Diepholz	1 815	1 813	+ 2	+ 0,1	1 602	1 609	- 7	- 0,4
Hamelnd-Pyrmont	999	1 092	- 93	- 8,5	910	1 008	- 98	- 9,7
Hildesheim	1 882	1 905	- 23	- 1,2	1 910	1 815	+ 95	+ 5,2
Holz Minden	390	440	- 50	- 11,4	476	498	- 22	- 4,4
Nienburg (Weser)	700	720	- 20	- 2,8	566	669	- 103	- 15,4
Schaumburg	1 193	1 256	- 63	- 5,0	1 195	1 176	+ 19	+ 1,6
<b>Hannover</b>	<b>16 562</b>	<b>17 164</b>	<b>- 602</b>	<b>- 3,5</b>	<b>15 018</b>	<b>15 740</b>	<b>- 722</b>	<b>- 4,6</b>
Celle	1 313	1 365	- 52	- 3,8	1 226	1 261	- 35	- 2,8
Cuxhaven	1 422	1 354	+ 68	+ 5,0	1 500	1 272	+ 228	+ 17,9
Harburg	2 927	2 763	+ 164	+ 5,9	2 625	2 453	+ 172	+ 7,0
Lüchow-Dannenberg	377	390	- 13	- 3,3	357	334	+ 23	+ 6,9
Lüneburg	1 703	1 785	- 82	- 4,6	1 525	1 432	+ 93	+ 6,5
Osterholz	756	803	- 47	- 5,9	801	779	+ 22	+ 2,8
Rotenburg (Wümme)	1 274	1 317	- 43	- 3,3	1 140	1 147	- 7	- 0,6
Heidekreis	1 085	1 183	- 98	- 8,3	1 029	1 252	- 223	- 17,8
Stade	1 667	1 666	+ 1	+ 0,1	1 522	1 642	- 120	- 7,3
Uelzen	629	633	- 4	- 0,6	577	611	- 34	- 5,6
Verden	1 028	1 055	- 27	- 2,6	1 120	1 043	+ 77	+ 7,4
<b>Lüneburg</b>	<b>14 181</b>	<b>14 314</b>	<b>- 133</b>	<b>- 0,9</b>	<b>13 422</b>	<b>13 226</b>	<b>+ 196</b>	<b>+ 1,5</b>
Delmenhorst, Stadt	557	552	+ 5	+ 0,9	606	561	+ 45	+ 8,0
Emden, Stadt	273	366	- 93	- 25,4	309	350	- 41	- 11,7
Oldenburg (Oldenburg), Stadt	1 386	1 321	+ 65	+ 4,9	1 334	1 527	- 193	- 12,6
Osnabrück, Stadt	1 480	1 614	- 134	- 8,3	1 388	1 524	- 136	- 8,9
Wilhelmshaven, Stadt	621	597	+ 24	+ 4,0	621	592	+ 29	+ 4,9
Ammerland	1 013	976	+ 37	+ 3,8	939	867	+ 72	+ 8,3
Aurich	1 400	1 448	- 48	- 3,3	1 246	1 200	+ 46	+ 3,8
Cloppenburg	1 280	1 373	- 93	- 6,8	1 232	1 151	+ 81	+ 7,0
Emsland	2 273	2 405	- 132	- 5,5	1 976	2 146	- 170	- 7,9
Friesland	739	692	+ 47	+ 6,8	667	649	+ 18	+ 2,8
Grafschaft Bentheim	923	1 047	- 124	- 11,8	878	926	- 48	- 5,2
Leer	1 345	1 391	- 46	- 3,3	1 259	1 385	- 126	- 9,1
Oldenburg	1 114	1 177	- 63	- 5,4	1 158	1 180	- 22	- 1,9
Osnabrück	2 328	2 476	- 148	- 6,0	2 277	2 411	- 134	- 5,6
Vechta	1 066	1 071	- 5	- 0,5	982	1 013	- 31	- 3,1
Wesermarsch	599	646	- 47	- 7,3	586	632	- 46	- 7,3
Wittmund	464	432	+ 32	+ 7,4	404	411	- 7	- 1,7
<b>Weser-Ems</b>	<b>18 861</b>	<b>19 584</b>	<b>- 723</b>	<b>- 3,7</b>	<b>17 862</b>	<b>18 525</b>	<b>- 663</b>	<b>- 3,6</b>
<b>Niedersachsen</b>	<b>59 793</b>	<b>61 661</b>	<b>-1 868</b>	<b>- 3,0</b>	<b>56 139</b>	<b>57 544</b>	<b>-1 405</b>	<b>- 2,4</b>

\*) Ohne Automatenaufsteller und Reisegewerbe.

## 9. Gewerbeanzeigen<sup>\*)</sup> und Unternehmensinsolvenzen 2015 sowie weitere ausgewählte Statistikdaten nach Kreisen

Kreisfreie Stadt Landkreis Statistische Region Land	Gewerbe- anmeldungen insgesamt	Gewerbe- abmeldungen insgesamt	Unternehmensinsolvenzen <sup>2)</sup>		Unter- nehmen <sup>1)</sup> am 31.12.2014	Einwohner/ -innen am 31.12.2014	Gewerbe- anmeldungen je 10 000 Einwohner/ -innen
			Anzahl	voraussichtliche Forderungen in 1 000 Euro <sup>2)</sup>			
Braunschweig, Stadt	1 739	1 691	48	36 148	7 552	248 502	70
Salzgitter, Stadt	895	966	22	6 179	1 901	98 966	90
Wolfsburg, Stadt	657	632	14	2 334	2 280	123 027	53
Gifhorn	1 025	944	24	4 545	4 111	172 541	59
Göttingen	1 557	1 550	60	25 711	7 915	250 220	62
Goslar	915	893	37	7 292	4 298	137 256	67
Helmstedt	523	424	17	1 600	1 950	90 908	58
Northeim	797	755	21	10 710	4 254	133 905	60
Osterode am Harz	448	475	20	2 677	2 215	73 793	61
Peine	966	794	21	11 658	3 492	130 601	74
Wolfenbüttel	667	713	22	3 685	3 058	120 035	56
<b>Braunschweig</b>	<b>10 189</b>	<b>9 837</b>	<b>306</b>	<b>112 538</b>	<b>43 026</b>	<b>1 579 754</b>	<b>64</b>
Region Hannover	9 583	8 359	239	231 036	42 021	1 128 037	85
dar. Hannover, Landeshauptstadt	4 686	4 118	121	134 010	21 050	523 642	89
Diepholz	1 815	1 602	43	15 908	8 865	211 093	86
Hamelnd-Pyrmont	999	910	34	37 221	4 846	147 813	68
Hildesheim	1 882	1 910	46	36 123	8 190	274 554	69
Holzminde	390	476	17	13 559	2 161	71 438	55
Nienburg (Weser)	700	566	40	53 477	4 125	119 631	59
Schaumburg	1 193	1 195	46	9 630	5 165	155 847	77
<b>Hannover</b>	<b>16 562</b>	<b>15 018</b>	<b>465</b>	<b>396 953</b>	<b>75 373</b>	<b>2 108 413</b>	<b>79</b>
Celle	1 313	1 226	48	11 771	5 845	176 157	75
Cuxhaven	1 422	1 500	45	32 981	6 120	196 787	72
Harburg	2 927	2 625	55	35 129	10 952	245 199	119
Lüchow-Dannenberg	377	357	6	4 868	1 761	48 728	77
Lüneburg	1 703	1 525	45	20 751	6 464	178 122	96
Osterholz	756	801	29	9 490	3 762	111 484	68
Rotenburg (Wümme)	1 274	1 140	39	66 541	6 462	161 842	79
Heidekreis	1 085	1 029	37	5 126	4 918	136 200	80
Stade	1 667	1 522	35	67 857	6 942	197 448	84
Uelzen	629	577	24	6 384	3 092	92 533	68
Verden	1 028	1 120	32	15 981	4 956	133 215	77
<b>Lüneburg</b>	<b>14 181</b>	<b>13 422</b>	<b>395</b>	<b>276 879</b>	<b>61 274</b>	<b>1 677 715</b>	<b>85</b>
Delmenhorst, Stadt	557	606	40	63 835	2 138	74 804	74
Emden, Stadt	273	309	15	9 316	1 455	50 016	55
Oldenburg (Oldenburg), Stadt	1 386	1 334	39	12 744	5 941	160 907	86
Osnabrück, Stadt	1 480	1 388	54	56 557	6 037	156 897	94
Wilhelmshaven, Stadt	621	621	25	6 403	1 971	75 534	82
Ammerland	1 013	939	39	22 622	5 027	119 917	84
Aurich	1 400	1 246	30	12 459	6 768	187 998	74
Cloppenburg	1 280	1 232	38	20 507	7 785	162 350	79
Emsland	2 273	1 976	105	109 704	13 273	315 757	72
Friesland	739	667	21	9 571	3 425	96 937	76
Grafschaft Bentheim	923	878	45	15 989	5 173	134 329	69
Leer	1 345	1 259	32	12 930	5 737	165 809	81
Oldenburg	1 114	1 158	30	4 912	5 371	126 798	88
Osnabrück	2 328	2 277	64	64 097	13 160	351 316	66
Vechta	1 066	982	27	29 062	6 677	136 184	78
Wesermarsch	599	586	41	156 431	2 658	88 765	67
Wittmund	464	404	6	3 701	2 296	56 539	82
<b>Weser-Ems</b>	<b>18 861</b>	<b>17 862</b>	<b>651</b>	<b>610 841</b>	<b>94 892</b>	<b>2 460 857</b>	<b>77</b>
<b>Niedersachsen</b>	<b>59 793</b>	<b>56 139</b>	<b>1 853</b>	<b>1 506 618</b>	<b>274 565</b>	<b>7 826 739</b>	<b>76</b>

\*) Ohne Automatenaufsteller und Reisegewerbe.

1) Quelle: Umsatzsteuerstatistik; Steuerpflichtige Unternehmen mit Umsätzen von 17 500 Euro und mehr.

2) Die Werte für das Land Niedersachsen beinhalten zusätzlich auch Insolvenzverfahren von Unternehmen mit Sitz außerhalb Niedersachsens.

## 10.1 Gewerbeanzeigen \*) 2015 nach Kreisen

Kreisfreie Stadt Landkreis Statistische Region Land	Anmeldungen					Abmeldungen				
	insgesamt	Neuerrichtung		Zuzug	Über- nahme	insgesamt	Aufgabe		Fortzug	Über- gabe
		zusammen	dar. Betriebs- gründung				zusammen	dar. Betriebs- aufgabe		
Braunschweig, Stadt	1 739	1 510	407	131	98	1 691	1 418	382	163	110
Salzgitter, Stadt	895	757	88	67	71	966	867	103	45	54
Wolfsburg, Stadt	657	539	163	40	78	632	505	138	56	71
Gifhorn	1 025	836	156	103	86	944	768	137	87	89
Göttingen	1 557	1 267	287	144	146	1 550	1 228	306	181	141
Goslar	915	724	180	89	102	893	730	199	76	87
Helmstedt	523	449	80	47	27	424	373	74	26	25
Northeim	797	618	164	91	88	755	607	155	67	81
Osterode am Harz	448	330	69	46	72	475	369	98	49	57
Peine	966	832	155	84	50	794	647	126	91	56
Wolfenbüttel	667	544	95	76	47	713	597	91	87	29
<b>Braunschweig</b>	<b>10 189</b>	<b>8 406</b>	<b>1 844</b>	<b>918</b>	<b>865</b>	<b>9 837</b>	<b>8 109</b>	<b>1 809</b>	<b>928</b>	<b>800</b>
Region Hannover	9 583	7 789	1 949	986	808	8 359	6 562	1 538	974	823
dar. Hannover, Landeshauptstadt	4 686	3 935	946	280	471	4 118	3 262	771	427	429
Diepholz	1 815	1 457	347	231	127	1 602	1 272	275	191	139
HamelN-Pyrmont	999	808	209	107	84	910	748	210	67	95
Hildesheim	1 882	1 577	324	212	93	1 910	1 620	360	195	95
Holz Minden	390	313	73	36	41	476	407	96	30	39
Nienburg (Weser)	700	556	122	95	49	566	451	106	62	53
Schaumburg	1 193	902	169	166	125	1 195	934	197	142	119
<b>Hannover</b>	<b>16 562</b>	<b>13 402</b>	<b>3 193</b>	<b>1 833</b>	<b>1 327</b>	<b>15 018</b>	<b>11 994</b>	<b>2 782</b>	<b>1 661</b>	<b>1 363</b>
Celle	1 313	1 091	268	154	68	1 226	1 036	213	125	65
Cuxhaven	1 422	1 135	267	133	154	1 500	1 198	254	132	170
Harburg	2 927	2 244	437	473	210	2 625	1 978	402	441	206
Lüchow-Dannenberg	377	304	43	21	52	357	290	62	20	47
Lüneburg	1 703	1 299	262	267	137	1 525	1 087	197	279	159
Osterholz	756	590	118	104	62	801	653	125	86	62
Rotenburg (Wümme)	1 274	1 010	207	192	72	1 140	938	162	140	62
Heidekreis	1 085	846	173	131	108	1 029	814	165	103	112
Stade	1 667	1 359	335	201	107	1 522	1 246	225	182	94
Uelzen	629	515	106	67	47	577	475	103	56	46
Verden	1 028	803	172	146	79	1 120	906	199	138	76
<b>Lüneburg</b>	<b>14 181</b>	<b>11 196</b>	<b>2 388</b>	<b>1 889</b>	<b>1 096</b>	<b>13 422</b>	<b>10 621</b>	<b>2 107</b>	<b>1 702</b>	<b>1 099</b>
Delmenhorst, Stadt	557	426	98	53	78	606	476	88	60	70
Emden, Stadt	273	209	71	17	47	309	233	66	30	46
Oldenburg (Oldenburg), Stadt	1 386	1 180	323	110	96	1 334	1 074	255	174	86
Osnabrück, Stadt	1 480	1 186	286	111	183	1 388	1 068	293	160	160
Wilhelmshaven, Stadt	621	569	180	34	18	621	555	170	38	28
Ammerland	1 013	777	170	171	65	939	731	145	124	84
Aurich	1 400	1 156	270	140	104	1 246	1 037	238	108	101
Cloppenburg	1 280	1 064	251	122	94	1 232	1 003	195	136	93
Emsland	2 273	1 922	533	161	190	1 976	1 574	386	163	239
Friesland	739	597	164	81	61	667	529	117	59	79
Grafschaft Bentheim	923	772	252	67	84	878	721	195	83	74
Leer	1 345	1 081	270	149	115	1 259	1 011	222	135	113
Oldenburg	1 114	838	196	182	94	1 158	886	186	167	105
Osnabrück	2 328	1 846	413	305	177	2 277	1 825	399	275	177
Vechta	1 066	912	240	87	67	982	824	174	77	81
Wesermarsch	599	485	96	69	45	586	480	80	59	47
Wittmund	464	375	70	40	49	404	323	52	34	47
<b>Weser-Ems</b>	<b>18 861</b>	<b>15 395</b>	<b>3 883</b>	<b>1 899</b>	<b>1 567</b>	<b>17 862</b>	<b>14 350</b>	<b>3 261</b>	<b>1 882</b>	<b>1 630</b>
<b>Niedersachsen</b>	<b>59 793</b>	<b>48 399</b>	<b>11 308</b>	<b>6 539</b>	<b>4 855</b>	<b>56 139</b>	<b>45 074</b>	<b>9 959</b>	<b>6 173</b>	<b>4 892</b>

\*) Ohne Automatenaufsteller und Reisegewerbe.

## 10.2 Kennzahlen der Gewerbeanzeigen \*) 2015 nach Kreisen

Kreisfreie Stadt Landkreis Statistische Region Land	Salden der An- und Abmeldungen <sup>1)</sup>					Quotienten der An- und Abmeldungen <sup>2)</sup>				
	insgesamt	Neuerrichtung/Aufgabe		Zuzug/ Fortzug	Übernahme/ Übergabe	insgesamt	Neuerrichtung/Aufgabe		Zuzug/ Fortzug	Übernahme/ Übergabe
		zusammen	dar. Betriebs- gründung/ -aufgabe				zusammen	dar. Betriebs- gründung/ -aufgabe		
Braunschweig, Stadt	+ 48	+ 92	+ 25	- 32	- 12	1,03	1,06	1,07	0,80	0,89
Salzgitter, Stadt	- 71	- 110	- 15	+ 22	+ 17	0,93	0,87	0,85	1,49	1,31
Wolfsburg, Stadt	+ 25	+ 34	+ 25	- 16	+ 7	1,04	1,07	1,18	0,71	1,10
Gifhorn	+ 81	+ 68	+ 19	+ 16	- 3	1,09	1,09	1,14	1,18	0,97
Göttingen	+ 7	+ 39	- 19	- 37	+ 5	1,00	1,03	0,94	0,80	1,04
Goslar	+ 22	- 6	- 19	+ 13	+ 15	1,02	0,99	0,90	1,17	1,17
Helmstedt	+ 99	+ 76	+ 6	+ 21	+ 2	1,23	1,20	1,08	1,81	1,08
Northeim	+ 42	+ 11	+ 9	+ 24	+ 7	1,06	1,02	1,06	1,36	1,09
Osterode am Harz	- 27	- 39	- 29	- 3	+ 15	0,94	0,89	0,70	0,94	1,26
Peine	+ 172	+ 185	+ 29	- 7	- 6	1,22	1,29	1,23	0,92	0,89
Wolfenbüttel	- 46	- 53	+ 4	- 11	+ 18	0,94	0,91	1,04	0,87	1,62
<b>Braunschweig</b>	<b>+ 352</b>	<b>+ 297</b>	<b>+ 35</b>	<b>- 10</b>	<b>+ 65</b>	<b>1,04</b>	<b>1,04</b>	<b>1,02</b>	<b>0,99</b>	<b>1,08</b>
Region Hannover	+1 224	+1 227	+ 411	+ 12	- 15	1,15	1,19	1,27	1,01	0,98
dar. Hannover, Landeshauptstadt	+ 568	+ 673	+ 175	- 147	+ 42	1,14	1,21	1,23	0,66	1,10
Diepholz	+ 213	+ 185	+ 72	+ 40	- 12	1,13	1,15	1,26	1,21	0,91
HamelN-Pyrmont	+ 89	+ 60	- 1	+ 40	- 11	1,10	1,08	1,00	1,60	0,88
Hildesheim	- 28	- 43	- 36	+ 17	- 2	0,99	0,97	0,90	1,09	0,98
Holz Minden	- 86	- 94	- 23	+ 6	+ 2	0,82	0,77	0,76	1,20	1,05
Nienburg (Weser)	+ 134	+ 105	+ 16	+ 33	- 4	1,24	1,23	1,15	1,53	0,92
Schaumburg	- 2	- 32	- 28	+ 24	+ 6	1,00	0,97	0,86	1,17	1,05
<b>Hannover</b>	<b>+1 544</b>	<b>+1 408</b>	<b>+ 411</b>	<b>+ 172</b>	<b>- 36</b>	<b>1,10</b>	<b>1,12</b>	<b>1,15</b>	<b>1,10</b>	<b>0,97</b>
Celle	+ 87	+ 55	+ 55	+ 29	+ 3	1,07	1,05	1,26	1,23	1,05
Cuxhaven	- 78	- 63	+ 13	+ 1	- 16	0,95	0,95	1,05	1,01	0,91
Harburg	+ 302	+ 266	+ 35	+ 32	+ 4	1,12	1,13	1,09	1,07	1,02
Lüchow-Dannenberg	+ 20	+ 14	- 19	+ 1	+ 5	1,06	1,05	0,69	1,05	1,11
Lüneburg	+ 178	+ 212	+ 65	- 12	- 22	1,12	1,20	1,33	0,96	0,86
Osterholz	- 45	- 63	- 7	+ 18	± 0	0,94	0,90	0,94	1,21	1,00
Rotenburg (Wümme)	+ 134	+ 72	+ 45	+ 52	+ 10	1,12	1,08	1,28	1,37	1,16
Heidekreis	+ 56	+ 32	+ 8	+ 28	- 4	1,05	1,04	1,05	1,27	0,96
Stade	+ 145	+ 113	+ 110	+ 19	+ 13	1,10	1,09	1,49	1,10	1,14
Uelzen	+ 52	+ 40	+ 3	+ 11	+ 1	1,09	1,08	1,03	1,20	1,02
Verden	- 92	- 103	- 27	+ 8	+ 3	0,92	0,89	0,86	1,06	1,04
<b>Lüneburg</b>	<b>+ 759</b>	<b>+ 575</b>	<b>+ 281</b>	<b>+ 187</b>	<b>- 3</b>	<b>1,06</b>	<b>1,05</b>	<b>1,13</b>	<b>1,11</b>	<b>1,00</b>
Delmenhorst, Stadt	- 49	- 50	+ 10	- 7	+ 8	0,92	0,89	1,11	0,88	1,11
Emden, Stadt	- 36	- 24	+ 5	- 13	+ 1	0,88	0,90	1,08	0,57	1,02
Oldenburg (Oldenburg), Stadt	+ 52	+ 106	+ 68	- 64	+ 10	1,04	1,10	1,27	0,63	1,12
Osnabrück, Stadt	+ 92	+ 118	- 7	- 49	+ 23	1,07	1,11	0,98	0,69	1,14
Wilhelmshaven, Stadt	± 0	+ 14	+ 10	- 4	- 10	1,00	1,03	1,06	0,89	0,64
Ammerland	+ 74	+ 46	+ 25	+ 47	- 19	1,08	1,06	1,17	1,38	0,77
Aurich	+ 154	+ 119	+ 32	+ 32	+ 3	1,12	1,11	1,13	1,30	1,03
Cloppenburg	+ 48	+ 61	+ 56	- 14	+ 1	1,04	1,06	1,29	0,90	1,01
Emsland	+ 297	+ 348	+ 147	- 2	- 49	1,15	1,22	1,38	0,99	0,79
Friesland	+ 72	+ 68	+ 47	+ 22	- 18	1,11	1,13	1,40	1,37	0,77
Grafschaft Bentheim	+ 45	+ 51	+ 57	- 16	+ 10	1,05	1,07	1,29	0,81	1,14
Leer	+ 86	+ 70	+ 48	+ 14	+ 2	1,07	1,07	1,22	1,10	1,02
Oldenburg	- 44	- 48	+ 10	+ 15	- 11	0,96	0,95	1,05	1,09	0,90
Osnabrück	+ 51	+ 21	+ 14	+ 30	± 0	1,02	1,01	1,04	1,11	1,00
Vechta	+ 84	+ 88	+ 66	+ 10	- 14	1,09	1,11	1,38	1,13	0,83
Wesermarsch	+ 13	+ 5	+ 16	+ 10	- 2	1,02	1,01	1,20	1,17	0,96
Wittmund	+ 60	+ 52	+ 18	+ 6	+ 2	1,15	1,16	1,35	1,18	1,04
<b>Weser-Ems</b>	<b>+ 999</b>	<b>+1 045</b>	<b>+ 622</b>	<b>+ 17</b>	<b>- 63</b>	<b>1,06</b>	<b>1,07</b>	<b>1,19</b>	<b>1,01</b>	<b>0,96</b>
<b>Niedersachsen</b>	<b>+3 654</b>	<b>+3 325</b>	<b>+1 349</b>	<b>+ 366</b>	<b>- 37</b>	<b>1,07</b>	<b>1,07</b>	<b>1,14</b>	<b>1,06</b>	<b>0,99</b>

\*) Ohne Automatenaufsteller und Reisegewerbe.

1) Anmeldungen minus Abmeldungen.

2) Anmeldungen dividiert durch Abmeldungen.

## 11. Gewerbebeanmeldungen \*) 2006 bis 2015 nach Kreisen

Kreisfreie Stadt Landkreis Statistische Region Land	2006	2007	2008	2009	2010	2011	2012	2013	2014	2015
Braunschweig, Stadt	2 392	2 467	2 162	2 110	2 105	1 869	1 867	1 848	1 737	1 739
Salzgitter, Stadt	760	727	698	729	694	646	596	707	838	895
Wolfsburg, Stadt	913	824	762	825	834	678	647	664	659	657
Gifhorn	1 527	1 418	1 267	1 224	1 350	1 103	1 014	1 012	1 120	1 025
Göttingen	2 297	2 358	2 276	2 198	2 199	2 030	1 747	1 798	1 747	1 557
Goslar	1 435	1 341	1 268	1 327	1 143	1 076	1 011	1 085	941	915
Helmstedt	798	742	630	697	553	541	537	591	532	523
Northeim	1 123	1 081	1 056	1 218	1 102	978	797	840	819	797
Osterode am Harz	711	681	639	632	635	544	489	519	487	448
Peine	1 280	1 184	1 205	1 238	1 147	1 017	1 003	1 029	936	966
Wolfenbüttel	1 124	1 053	963	1 081	954	868	743	813	783	667
<b>Braunschweig</b>	<b>14 360</b>	<b>13 876</b>	<b>12 926</b>	<b>13 279</b>	<b>12 716</b>	<b>11 350</b>	<b>10 451</b>	<b>10 906</b>	<b>10 599</b>	<b>10 189</b>
Region Hannover	11 527	10 843	10 602	10 706	10 817	11 082	10 010	9 971	9 938	9 583
dar. Hannover, Landeshauptstadt	5 399	5 265	5 219	5 147	5 386	5 641	4 937	4 789	4 967	4 686
Diepholz	2 451	2 374	2 070	2 557	2 537	2 217	2 014	1 922	1 813	1 815
Hameln-Pyrmont	1 466	1 425	1 321	1 382	1 384	1 313	1 065	1 171	1 092	999
Hildesheim	2 478	2 512	2 482	2 636	2 384	2 163	1 980	1 918	1 905	1 882
Holz Minden	673	589	539	521	501	505	485	461	440	390
Nienburg (Weser)	949	994	983	965	1 041	855	772	807	720	700
Schaumburg	1 599	1 466	1 416	1 593	1 371	1 376	1 184	1 223	1 256	1 193
<b>Hannover</b>	<b>21 143</b>	<b>20 203</b>	<b>19 413</b>	<b>20 360</b>	<b>20 035</b>	<b>19 511</b>	<b>17 510</b>	<b>17 473</b>	<b>17 164</b>	<b>16 562</b>
Celle	1 703	1 608	1 549	1 591	1 508	1 412	1 267	1 337	1 365	1 313
Cuxhaven	1 656	1 599	1 497	1 731	1 738	1 569	1 457	1 465	1 354	1 422
Harburg	3 034	2 717	2 654	2 921	2 979	2 937	2 811	2 985	2 763	2 927
Lüchow-Dannenberg	529	446	443	436	436	451	376	349	390	377
Lüneburg	1 998	1 813	1 776	1 888	1 948	1 822	1 729	1 706	1 785	1 703
Osterholz	1 146	1 091	1 012	1 013	1 060	1 024	804	897	803	756
Rotenburg (Wümme)	1 627	1 633	1 501	1 571	1 621	1 443	1 345	1 209	1 317	1 274
Heidekreis	1 411	1 287	1 302	1 373	1 400	1 359	1 303	1 175	1 183	1 085
Stade	1 795	1 800	1 827	1 858	1 943	1 965	1 778	1 807	1 666	1 667
Uelzen	878	917	776	777	752	744	674	678	633	629
Verden	1 443	1 356	1 264	1 350	1 286	1 242	991	1 032	1 055	1 028
<b>Lüneburg</b>	<b>17 220</b>	<b>16 267</b>	<b>15 601</b>	<b>16 509</b>	<b>16 671</b>	<b>15 968</b>	<b>14 535</b>	<b>14 640</b>	<b>14 314</b>	<b>14 181</b>
Delmenhorst, Stadt	711	754	660	729	663	697	605	581	552	557
Emden, Stadt	439	476	399	314	337	362	393	393	366	273
Oldenburg (Oldenburg), Stadt	1 787	1 752	1 520	1 606	1 590	1 537	1 365	1 409	1 321	1 386
Osnabrück, Stadt	1 650	1 675	1 804	1 995	1 944	1 746	1 575	1 608	1 614	1 480
Wilhelmshaven, Stadt	723	665	628	599	630	669	572	641	597	621
Ammerland	1 290	1 216	1 128	1 241	1 264	1 128	998	987	976	1 013
Aurich	1 744	1 635	1 678	1 599	1 606	1 497	1 353	1 441	1 448	1 400
Cloppenburg	1 602	1 750	1 581	1 956	2 205	1 953	1 675	1 444	1 373	1 280
Emsland	2 854	2 919	2 775	3 337	3 612	2 925	2 724	2 558	2 405	2 273
Friesland	1 011	863	809	911	931	848	788	717	692	739
Grafschaft Bentheim	1 293	1 233	1 208	1 220	1 280	1 149	1 049	1 006	1 047	923
Leer	1 659	1 424	1 667	1 664	1 784	1 440	1 408	1 440	1 391	1 345
Oldenburg	1 451	1 231	1 316	1 414	1 376	1 330	1 200	1 133	1 177	1 114
Osnabrück	3 103	3 014	2 893	3 322	3 290	2 852	2 500	2 695	2 476	2 328
Vechta	1 324	1 448	1 347	1 423	1 488	1 517	1 268	1 309	1 071	1 066
Wesermarsch	862	783	729	908	873	699	639	700	646	599
Wittmund	510	519	554	524	510	492	413	445	432	464
<b>Weser-Ems</b>	<b>24 013</b>	<b>23 357</b>	<b>22 696</b>	<b>24 762</b>	<b>25 383</b>	<b>22 841</b>	<b>20 525</b>	<b>20 507</b>	<b>19 584</b>	<b>18 861</b>
<b>Niedersachsen</b>	<b>76 736</b>	<b>73 703</b>	<b>70 636</b>	<b>74 910</b>	<b>74 805</b>	<b>69 670</b>	<b>63 021</b>	<b>63 526</b>	<b>61 661</b>	<b>59 793</b>

\*) Ohne Automatenaufsteller und Reisegewerbe.

## 12. Gewerbeabmeldungen \*) 2006 bis 2015 nach Kreisen

Kreisfreie Stadt Landkreis Statistische Region Land	2006	2007	2008	2009	2010	2011	2012	2013	2014	2015
Braunschweig, Stadt	2 092	1 881	1 851	1 728	1 759	1 749	1 639	1 727	1 643	1 691
Salzgitter, Stadt	636	666	637	650	685	767	554	673	669	966
Wolfsburg, Stadt	689	722	729	698	703	683	639	703	704	632
Gifhorn	1 127	1 168	1 138	1 037	1 136	989	959	938	971	944
Göttingen	1 611	1 805	2 023	1 989	1 795	1 647	1 646	1 745	1 543	1 550
Goslar	1 401	1 229	1 345	1 277	1 136	998	1 032	1 021	953	893
Helmstedt	567	636	571	594	462	455	448	498	457	424
Northeim	960	920	918	956	885	835	744	762	854	755
Osterode am Harz	708	678	616	579	602	552	575	543	511	475
Peine	1 210	1 041	1 053	1 055	948	1 008	916	967	953	794
Wolfenbüttel	771	826	875	920	789	793	878	736	795	713
<b>Braunschweig</b>	<b>11 772</b>	<b>11 572</b>	<b>11 756</b>	<b>11 483</b>	<b>10 900</b>	<b>10 476</b>	<b>10 030</b>	<b>10 313</b>	<b>10 053</b>	<b>9 837</b>
Region Hannover	9 292	9 279	9 931	9 407	9 461	9 359	9 244	9 084	8 965	8 359
dar. Hannover, Landeshauptstadt	4 019	4 159	4 478	4 264	4 288	4 217	4 419	4 126	4 298	4 118
Diepholz	1 948	1 782	1 811	1 800	1 840	1 912	1 813	1 847	1 609	1 602
Hameln-Pyrmont	1 120	1 175	1 099	1 169	1 118	1 068	939	1 029	1 008	910
Hildesheim	1 862	2 096	2 156	2 336	1 992	2 035	1 844	1 882	1 815	1 910
Holz Minden	511	580	572	439	454	467	454	448	498	476
Nienburg (Weser)	690	755	796	710	656	769	648	676	669	566
Schaumburg	1 394	1 419	1 247	1 311	1 118	1 143	1 071	1 117	1 176	1 195
<b>Hannover</b>	<b>16 817</b>	<b>17 086</b>	<b>17 612</b>	<b>17 172</b>	<b>16 639</b>	<b>16 753</b>	<b>16 013</b>	<b>16 083</b>	<b>15 740</b>	<b>15 018</b>
Celle	1 387	1 413	1 429	1 261	1 217	1 227	1 217	1 204	1 261	1 226
Cuxhaven	1 335	1 407	1 673	1 370	1 277	1 302	1 387	1 310	1 272	1 500
Harburg	2 568	2 304	2 452	2 919	2 672	2 526	2 639	2 749	2 453	2 625
Lüchow-Dannenberg	341	397	421	351	315	328	318	287	334	357
Lüneburg	1 420	1 476	1 497	1 458	1 366	1 488	1 506	1 462	1 432	1 525
Osterholz	902	864	885	836	786	815	771	945	779	801
Rotenburg (Wümme)	1 215	1 337	1 378	1 319	1 226	1 149	1 169	1 219	1 147	1 140
Heidekreis	1 155	1 112	1 151	1 054	1 099	1 098	1 111	1 058	1 252	1 029
Stade	1 499	1 334	1 554	1 555	1 414	1 532	1 529	1 534	1 642	1 522
Uelzen	688	702	687	615	587	592	608	629	611	577
Verden	1 152	1 184	1 182	1 204	1 058	1 047	1 050	996	1 043	1 120
<b>Lüneburg</b>	<b>13 662</b>	<b>13 530</b>	<b>14 309</b>	<b>13 942</b>	<b>13 017</b>	<b>13 104</b>	<b>13 305</b>	<b>13 393</b>	<b>13 226</b>	<b>13 422</b>
Delmenhorst, Stadt	653	668	597	690	670	632	574	652	561	606
Emden, Stadt	330	350	354	332	312	361	389	394	350	309
Oldenburg (Oldenburg), Stadt	1 296	1 448	1 361	1 483	1 474	1 427	1 430	1 377	1 527	1 334
Osnabrück, Stadt	1 369	1 349	1 608	1 580	1 571	1 451	1 445	1 480	1 524	1 388
Wilhelmshaven, Stadt	642	632	626	578	692	661	723	605	592	621
Ammerland	942	1 019	989	928	982	926	916	906	867	939
Aurich	1 277	1 253	1 284	1 290	1 294	1 272	1 213	1 186	1 200	1 246
Cloppenburg	1 207	1 266	1 359	1 224	1 233	1 289	1 268	1 272	1 151	1 232
Emsland	1 931	2 050	2 017	2 126	1 961	1 988	2 180	2 164	2 146	1 976
Friesland	839	917	774	810	748	734	776	689	649	667
Grafschaft Bentheim	900	982	1 014	925	990	956	877	880	926	878
Leer	1 214	1 141	1 427	1 381	1 410	1 293	1 237	1 327	1 385	1 259
Oldenburg	1 101	1 017	1 093	1 061	1 095	1 145	1 111	998	1 180	1 158
Osnabrück	2 448	2 383	2 509	2 508	2 482	2 410	2 387	2 517	2 411	2 277
Vechta	985	1 025	986	1 027	1 005	1 249	1 073	1 067	1 013	982
Wesermarsch	635	623	692	674	645	624	667	569	632	586
Wittmund	415	455	445	526	420	522	417	459	411	404
<b>Weser-Ems</b>	<b>18 184</b>	<b>18 578</b>	<b>19 135</b>	<b>19 143</b>	<b>18 984</b>	<b>18 940</b>	<b>18 683</b>	<b>18 542</b>	<b>18 525</b>	<b>17 862</b>
<b>Niedersachsen</b>	<b>60 435</b>	<b>60 766</b>	<b>62 812</b>	<b>61 740</b>	<b>59 540</b>	<b>59 273</b>	<b>58 031</b>	<b>58 331</b>	<b>57 544</b>	<b>56 139</b>

\*) Ohne Automatenaufsteller und Reisegewerbe.



### 13. Gewerbeanzeigen<sup>\*)</sup> 2015 nach Kreisen und Wirtschaftsabschnitten

Klassifikation <sup>1)</sup>	Wirtschaftsgliederung	Anmeldungen			Abmeldungen		
		insgesamt	dar. Neuerrichtung		insgesamt	dar. Aufgabe	
			insgesamt	dar. Betriebsgründung		insgesamt	dar. Betriebsaufgabe
<b>Braunschweig, Stadt</b>							
A	Land- u. Forstwirtschaft, Fischerei	3	2	-	2	2	-
C	Verarbeitendes Gewerbe	50	44	16	42	33	12
D	Energieversorgung	1	1	-	3	3	-
E	Wasserversorg.; Entsorg., Beseit. v. Umweltverschm.	1	1	1	1	1	1
F	Baugewerbe	260	239	34	279	233	30
G	Handel; Instandh. u. Rep. v. Kfz	368	323	99	413	359	115
H	Verkehr und Lagerei	33	26	8	38	31	10
I	Gastgewerbe	169	125	59	185	148	77
J	Information u. Kommunikation	83	77	21	67	52	20
K	Finanz- u. Versicherungsdienstleistg.	60	51	11	65	54	18
L	Grundstücks- u. Wohnungswesen	43	32	15	47	36	13
M	Freiberufliche, wiss. u. techn. Dienstleistungen	201	174	45	168	138	25
N	Sonst. wirtschaftl. Dienstleistungen	198	175	46	167	145	23
B+O-S	Übrige Wirtschaftszweige	269	240	52	214	183	38
<b>A-S</b>	<b>Insgesamt</b>	<b>1 739</b>	<b>1 510</b>	<b>407</b>	<b>1 691</b>	<b>1 418</b>	<b>382</b>
<b>Salzgitter, Stadt</b>							
A	Land- u. Forstwirtschaft, Fischerei	22	22	1	7	5	1
C	Verarbeitendes Gewerbe	22	19	5	35	30	7
D	Energieversorgung	3	2	-	3	2	-
E	Wasserversorg.; Entsorg., Beseit. v. Umweltverschm.	-	-	-	1	-	-
F	Baugewerbe	357	318	12	282	264	11
G	Handel; Instandh. u. Rep. v. Kfz	133	117	27	232	210	41
H	Verkehr und Lagerei	9	8	2	19	16	2
I	Gastgewerbe	65	30	9	77	62	8
J	Information u. Kommunikation	16	14	3	19	15	4
K	Finanz- u. Versicherungsdienstleistg.	18	14	2	41	41	2
L	Grundstücks- u. Wohnungswesen	11	9	3	9	7	2
M	Freiberufliche, wiss. u. techn. Dienstleistungen	42	36	6	54	44	8
N	Sonst. wirtschaftl. Dienstleistungen	107	101	11	83	78	10
B+O-S	Übrige Wirtschaftszweige	90	67	7	104	93	7
<b>A-S</b>	<b>Insgesamt</b>	<b>895</b>	<b>757</b>	<b>88</b>	<b>966</b>	<b>867</b>	<b>103</b>
<b>Wolfsburg, Stadt</b>							
A	Land- u. Forstwirtschaft, Fischerei	2	2	-	2	2	-
C	Verarbeitendes Gewerbe	26	20	10	16	12	3
D	Energieversorgung	1	1	-	2	1	-
E	Wasserversorg.; Entsorg., Beseit. v. Umweltverschm.	3	3	1	1	1	1
F	Baugewerbe	58	53	7	49	37	6
G	Handel; Instandh. u. Rep. v. Kfz	156	129	31	167	137	31
H	Verkehr und Lagerei	16	15	6	23	18	9
I	Gastgewerbe	77	46	19	99	73	42
J	Information u. Kommunikation	36	31	14	37	34	6
K	Finanz- u. Versicherungsdienstleistg.	18	16	4	30	27	3
L	Grundstücks- u. Wohnungswesen	21	19	13	10	8	2
M	Freiberufliche, wiss. u. techn. Dienstleistungen	69	57	26	45	36	9
N	Sonst. wirtschaftl. Dienstleistungen	72	62	20	45	35	11
B+O-S	Übrige Wirtschaftszweige	102	85	12	106	84	15
<b>A-S</b>	<b>Insgesamt</b>	<b>657</b>	<b>539</b>	<b>163</b>	<b>632</b>	<b>505</b>	<b>138</b>

\*) Ohne Automatenaufsteller und Reisegewerbe.

1) Klassifikation der Wirtschaftszweige, Ausgabe 2008.

## Noch: 13. Gewerbeanzeigen \*) 2015 nach Kreisen und Wirtschaftsabschnitten

Klassifikation <sup>1)</sup>	Wirtschaftsgliederung	Anmeldungen			Abmeldungen		
		insgesamt	dar. Neuerrichtung		insgesamt	dar. Aufgabe	
			insgesamt	dar. Betriebsgründung		insgesamt	dar. Betriebsaufgabe
<b>Gifhorn</b>							
A	Land- u. Forstwirtschaft, Fischerei	20	20	3	11	9	1
C	Verarbeitendes Gewerbe	48	38	3	44	38	6
D	Energieversorgung	18	18	3	10	9	-
E	Wasserversorg.; Entsorg., Beseit. v. Umweltverschm.	1	1	-	2	1	1
F	Baugewerbe	163	143	31	179	152	32
G	Handel; Instandh. u. Rep. v. Kfz	222	187	27	214	185	31
H	Verkehr und Lagerei	13	10	1	8	6	1
I	Gastgewerbe	95	51	21	104	69	21
J	Information u. Kommunikation	30	20	4	25	19	4
K	Finanz- u. Versicherungsdienstleistg.	35	31	7	41	38	3
L	Grundstücks- u. Wohnungswesen	22	16	3	18	12	2
M	Freiberufliche, wiss. u. techn. Dienstleistungen	76	62	16	59	45	7
N	Sonst. wirtschaftl. Dienstleistungen	105	92	18	82	71	17
B+O-S	Übrige Wirtschaftszweige	177	147	19	147	114	11
A-S	<b>Insgesamt</b>	<b>1 025</b>	<b>836</b>	<b>156</b>	<b>944</b>	<b>768</b>	<b>137</b>
<b>Göttingen</b>							
A	Land- u. Forstwirtschaft, Fischerei	31	26	4	17	15	3
C	Verarbeitendes Gewerbe	66	53	9	65	49	13
D	Energieversorgung	11	7	1	7	6	-
E	Wasserversorg.; Entsorg., Beseit. v. Umweltverschm.	-	-	-	2	2	2
F	Baugewerbe	123	96	18	153	126	23
G	Handel; Instandh. u. Rep. v. Kfz	408	337	97	447	373	120
H	Verkehr und Lagerei	37	30	10	46	34	13
I	Gastgewerbe	126	77	32	117	76	37
J	Information u. Kommunikation	82	66	12	60	37	7
K	Finanz- u. Versicherungsdienstleistg.	59	48	8	78	61	10
L	Grundstücks- u. Wohnungswesen	39	33	20	18	15	8
M	Freiberufliche, wiss. u. techn. Dienstleistungen	187	154	23	183	139	22
N	Sonst. wirtschaftl. Dienstleistungen	165	143	32	159	130	22
B+O-S	Übrige Wirtschaftszweige	223	197	21	198	165	26
A-S	<b>Insgesamt</b>	<b>1 557</b>	<b>1 267</b>	<b>287</b>	<b>1 550</b>	<b>1 228</b>	<b>306</b>
<b>Goslar</b>							
A	Land- u. Forstwirtschaft, Fischerei	8	6	1	12	10	2
C	Verarbeitendes Gewerbe	47	35	6	42	30	12
D	Energieversorgung	13	9	1	8	4	-
E	Wasserversorg.; Entsorg., Beseit. v. Umweltverschm.	-	-	-	2	1	1
F	Baugewerbe	75	63	15	69	56	10
G	Handel; Instandh. u. Rep. v. Kfz	211	175	48	237	198	55
H	Verkehr und Lagerei	18	14	6	10	10	4
I	Gastgewerbe	140	83	42	154	112	43
J	Information u. Kommunikation	19	18	1	28	21	8
K	Finanz- u. Versicherungsdienstleistg.	34	26	8	48	38	14
L	Grundstücks- u. Wohnungswesen	20	19	12	15	13	7
M	Freiberufliche, wiss. u. techn. Dienstleistungen	60	46	8	50	42	11
N	Sonst. wirtschaftl. Dienstleistungen	131	117	16	98	89	14
B+O-S	Übrige Wirtschaftszweige	139	113	16	120	106	18
A-S	<b>Insgesamt</b>	<b>915</b>	<b>724</b>	<b>180</b>	<b>893</b>	<b>730</b>	<b>199</b>

\*) Ohne Automatenaufsteller und Reisegewerbe.

1) Klassifikation der Wirtschaftszweige, Ausgabe 2008.

## Noch: 13. Gewerbeanzeigen \*) 2015 nach Kreisen und Wirtschaftsabschnitten

Klassifikation <sup>1)</sup>	Wirtschaftsgliederung	Anmeldungen			Abmeldungen		
		insgesamt	dar. Neuerrichtung		insgesamt	dar. Aufgabe	
			insgesamt	dar. Betriebsgründung		insgesamt	dar. Betriebsaufgabe
<b>Helmstedt</b>							
A	Land- u. Forstwirtschaft, Fischerei	2	2	1	5	4	1
C	Verarbeitendes Gewerbe	26	24	1	11	8	-
D	Energieversorgung	8	7	1	4	2	1
E	Wasserversorg.; Entsorg., Beseit. v. Umweltverschm.	1	1	-	1	1	1
F	Baugewerbe	111	99	14	60	52	4
G	Handel; Instandh. u. Rep. v. Kfz	123	108	22	110	101	26
H	Verkehr und Lagerei	13	12	5	7	7	3
I	Gastgewerbe	53	41	16	53	45	21
J	Information u. Kommunikation	11	10	1	13	10	-
K	Finanz- u. Versicherungsdienstleistg.	11	7	2	22	20	2
L	Grundstücks- u. Wohnungswesen	8	6	3	8	7	4
M	Freiberufliche, wiss. u. techn. Dienstleistungen	24	20	4	22	18	3
N	Sonst. wirtschaftl. Dienstleistungen	60	51	7	49	45	2
B+O-S	Übrige Wirtschaftszweige	72	61	3	59	53	6
A-S	<b>Insgesamt</b>	<b>523</b>	<b>449</b>	<b>80</b>	<b>424</b>	<b>373</b>	<b>74</b>
<b>Northeim</b>							
A	Land- u. Forstwirtschaft, Fischerei	12	10	3	15	12	1
C	Verarbeitendes Gewerbe	44	37	8	36	27	7
D	Energieversorgung	15	11	1	7	4	2
E	Wasserversorg.; Entsorg., Beseit. v. Umweltverschm.	1	-	-	3	1	-
F	Baugewerbe	68	52	12	68	59	16
G	Handel; Instandh. u. Rep. v. Kfz	203	159	46	223	184	59
H	Verkehr und Lagerei	20	15	10	23	18	8
I	Gastgewerbe	76	47	30	79	58	22
J	Information u. Kommunikation	29	22	2	15	10	1
K	Finanz- u. Versicherungsdienstleistg.	30	22	4	42	35	6
L	Grundstücks- u. Wohnungswesen	21	17	7	14	10	1
M	Freiberufliche, wiss. u. techn. Dienstleistungen	55	47	11	49	43	8
N	Sonst. wirtschaftl. Dienstleistungen	85	69	14	61	48	10
B+O-S	Übrige Wirtschaftszweige	138	110	16	120	98	14
A-S	<b>Insgesamt</b>	<b>797</b>	<b>618</b>	<b>164</b>	<b>755</b>	<b>607</b>	<b>155</b>
<b>Osterode am Harz</b>							
A	Land- u. Forstwirtschaft, Fischerei	9	9	-	9	8	-
C	Verarbeitendes Gewerbe	28	21	4	22	19	4
D	Energieversorgung	8	7	1	4	1	-
E	Wasserversorg.; Entsorg., Beseit. v. Umweltverschm.	-	-	-	-	-	-
F	Baugewerbe	38	17	7	57	31	9
G	Handel; Instandh. u. Rep. v. Kfz	135	98	19	138	115	39
H	Verkehr und Lagerei	8	7	4	10	10	4
I	Gastgewerbe	41	22	9	53	39	17
J	Information u. Kommunikation	19	10	2	18	13	1
K	Finanz- u. Versicherungsdienstleistg.	16	14	4	20	16	4
L	Grundstücks- u. Wohnungswesen	8	7	5	9	8	5
M	Freiberufliche, wiss. u. techn. Dienstleistungen	27	25	5	23	19	5
N	Sonst. wirtschaftl. Dienstleistungen	50	42	3	46	37	2
B+O-S	Übrige Wirtschaftszweige	61	51	6	66	53	8
A-S	<b>Insgesamt</b>	<b>448</b>	<b>330</b>	<b>69</b>	<b>475</b>	<b>369</b>	<b>98</b>

\*) Ohne Automatenaufsteller und Reisegewerbe.

1) Klassifikation der Wirtschaftszweige, Ausgabe 2008.

## Noch: 13. Gewerbeanzeigen \*) 2015 nach Kreisen und Wirtschaftsabschnitten

Klassifikation <sup>1)</sup>	Wirtschaftsgliederung	Anmeldungen			Abmeldungen		
		insgesamt	dar. Neuerrichtung		insgesamt	dar. Aufgabe	
			insgesamt	dar. Betriebsgründung		insgesamt	dar. Betriebsaufgabe
<b>Peine</b>							
A	Land- u. Forstwirtschaft, Fischerei	14	12	1	3	1	1
C	Verarbeitendes Gewerbe	38	33	6	32	30	6
D	Energieversorgung	20	13	4	13	8	1
E	Wasserversorg.; Entsorg., Beseit. v. Umweltverschm.	2	2	2	3	3	3
F	Baugewerbe	161	149	21	139	120	20
G	Handel; Instandh. u. Rep. v. Kfz	238	194	47	220	176	40
H	Verkehr und Lagerei	22	19	9	21	20	7
I	Gastgewerbe	59	46	9	61	47	15
J	Information u. Kommunikation	27	22	3	15	7	1
K	Finanz- u. Versicherungsdienstleistg.	40	35	3	44	34	1
L	Grundstücks- u. Wohnungswesen	19	14	5	16	14	3
M	Freiberufliche, wiss. u. techn. Dienstleistungen	63	56	8	49	42	8
N	Sonst. wirtschaftl. Dienstleistungen	109	101	14	62	52	6
B+O-S	Übrige Wirtschaftszweige	154	136	23	116	93	14
A-S	<b>Insgesamt</b>	<b>966</b>	<b>832</b>	<b>155</b>	<b>794</b>	<b>647</b>	<b>126</b>

### Wolfenbüttel

A	Land- u. Forstwirtschaft, Fischerei	4	4	-	5	3	-
C	Verarbeitendes Gewerbe	29	24	4	19	17	4
D	Energieversorgung	15	15	-	8	7	-
E	Wasserversorg.; Entsorg., Beseit. v. Umweltverschm.	-	-	-	-	-	-
F	Baugewerbe	96	78	8	88	76	16
G	Handel; Instandh. u. Rep. v. Kfz	158	129	30	183	157	23
H	Verkehr und Lagerei	17	16	8	13	12	2
I	Gastgewerbe	53	27	6	62	49	14
J	Information u. Kommunikation	23	20	3	34	27	2
K	Finanz- u. Versicherungsdienstleistg.	27	15	5	31	27	1
L	Grundstücks- u. Wohnungswesen	16	13	4	22	16	3
M	Freiberufliche, wiss. u. techn. Dienstleistungen	58	52	7	79	67	11
N	Sonst. wirtschaftl. Dienstleistungen	86	74	8	79	61	8
B+O-S	Übrige Wirtschaftszweige	85	77	12	90	78	7
A-S	<b>Insgesamt</b>	<b>667</b>	<b>544</b>	<b>95</b>	<b>713</b>	<b>597</b>	<b>91</b>

### Statistische Region Braunschweig

A	Land- u. Forstwirtschaft, Fischerei	127	115	14	88	71	10
C	Verarbeitendes Gewerbe	424	348	72	364	293	74
D	Energieversorgung	113	91	12	69	47	4
E	Wasserversorg.; Entsorg., Beseit. v. Umweltverschm.	9	8	4	16	11	10
F	Baugewerbe	1 510	1 307	179	1 423	1 206	177
G	Handel; Instandh. u. Rep. v. Kfz	2 355	1 956	493	2 584	2 195	580
H	Verkehr und Lagerei	206	172	69	218	182	63
I	Gastgewerbe	954	595	252	1 044	778	317
J	Information u. Kommunikation	375	310	66	331	245	54
K	Finanz- u. Versicherungsdienstleistg.	348	279	58	462	391	64
L	Grundstücks- u. Wohnungswesen	228	185	90	186	146	50
M	Freiberufliche, wiss. u. techn. Dienstleistungen	862	729	159	781	633	117
N	Sonst. wirtschaftl. Dienstleistungen	1 168	1 027	189	931	791	125
B+O-S	Übrige Wirtschaftszweige	1 510	1 284	187	1 340	1 120	164
A-S	<b>Insgesamt</b>	<b>10 189</b>	<b>8 406</b>	<b>1 844</b>	<b>9 837</b>	<b>8 109</b>	<b>1 809</b>

\*) Ohne Automatenaufsteller und Reisegewerbe.

1) Klassifikation der Wirtschaftszweige, Ausgabe 2008.

## Noch: 13. Gewerbeanzeigen \*) 2015 nach Kreisen und Wirtschaftsabschnitten

Klassifikation <sup>1)</sup>	Wirtschaftsgliederung	Anmeldungen			Abmeldungen		
		insgesamt	dar. Neuerrichtung		insgesamt	dar. Aufgabe	
			insgesamt	dar. Betriebsgründung		insgesamt	dar. Betriebsaufgabe

### Region Hannover

A	Land- u. Forstwirtschaft, Fischerei	23	21	4	17	14	1
C	Verarbeitendes Gewerbe	309	259	65	239	180	63
D	Energieversorgung	46	44	22	20	14	5
E	Wasserversorg.; Entsorg., Beseit. v. Umweltverschm.	6	4	3	3	-	-
F	Baugewerbe	1 519	1 251	176	1 320	1 055	168
G	Handel; Instandh. u. Rep. v. Kfz	2 311	1 856	536	2 227	1 762	534
H	Verkehr und Lagerei	371	300	101	314	245	73
I	Gastgewerbe	815	507	210	879	626	189
J	Information u. Kommunikation	434	351	100	333	246	53
K	Finanz- u. Versicherungsdienstleistg.	347	278	61	329	264	35
L	Grundstücks- u. Wohnungswesen	280	225	118	208	142	55
M	Freiberufliche, wiss. u. techn. Dienstleistungen	865	739	193	677	545	120
N	Sonst. wirtschaftl. Dienstleistungen	1 056	919	176	876	728	114
B+O-S	Übrige Wirtschaftszweige	1 201	1 035	184	917	741	128
<b>A-S</b>	<b>Insgesamt</b>	<b>9 583</b>	<b>7 789</b>	<b>1 949</b>	<b>8 359</b>	<b>6 562</b>	<b>1 538</b>

### darunter Hannover, Landeshauptstadt

A	Land- u. Forstwirtschaft, Fischerei	2	2	-	-	-	-
C	Verarbeitendes Gewerbe	133	113	20	101	74	23
D	Energieversorgung	9	9	8	7	6	3
E	Wasserversorg.; Entsorg., Beseit. v. Umweltverschm.	2	1	1	-	-	-
F	Baugewerbe	756	689	60	651	536	68
G	Handel; Instandh. u. Rep. v. Kfz	1 105	895	269	1 080	867	278
H	Verkehr und Lagerei	175	151	40	159	124	21
I	Gastgewerbe	507	298	112	547	381	113
J	Information u. Kommunikation	246	211	64	178	129	27
K	Finanz- u. Versicherungsdienstleistg.	166	145	25	158	129	15
L	Grundstücks- u. Wohnungswesen	128	105	47	106	73	34
M	Freiberufliche, wiss. u. techn. Dienstleistungen	419	378	100	321	260	52
N	Sonst. wirtschaftl. Dienstleistungen	484	443	100	394	334	65
B+O-S	Übrige Wirtschaftszweige	554	495	100	416	349	72
<b>A-S</b>	<b>Insgesamt</b>	<b>4 686</b>	<b>3 935</b>	<b>946</b>	<b>4 118</b>	<b>3 262</b>	<b>771</b>

### Diepholz

A	Land- u. Forstwirtschaft, Fischerei	40	36	13	33	19	3
C	Verarbeitendes Gewerbe	71	54	13	78	58	17
D	Energieversorgung	44	37	27	19	8	3
E	Wasserversorg.; Entsorg., Beseit. v. Umweltverschm.	5	4	4	2	1	1
F	Baugewerbe	207	165	25	200	174	25
G	Handel; Instandh. u. Rep. v. Kfz	435	348	78	452	359	91
H	Verkehr und Lagerei	47	35	14	44	39	13
I	Gastgewerbe	95	50	13	103	69	17
J	Information u. Kommunikation	55	43	12	42	38	6
K	Finanz- u. Versicherungsdienstleistg.	58	40	11	73	58	4
L	Grundstücks- u. Wohnungswesen	56	44	29	51	40	21
M	Freiberufliche, wiss. u. techn. Dienstleistungen	187	155	56	138	113	27
N	Sonst. wirtschaftl. Dienstleistungen	201	176	25	168	135	25
B+O-S	Übrige Wirtschaftszweige	314	270	27	199	161	22
<b>A-S</b>	<b>Insgesamt</b>	<b>1 815</b>	<b>1 457</b>	<b>347</b>	<b>1 602</b>	<b>1 272</b>	<b>275</b>

\*) Ohne Automatenaufsteller und Reisegewerbe.

1) Klassifikation der Wirtschaftszweige, Ausgabe 2008.

## Noch: 13. Gewerbeanzeigen \*) 2015 nach Kreisen und Wirtschaftsabschnitten

Klassifikation <sup>1)</sup>	Wirtschaftsgliederung	Anmeldungen			Abmeldungen		
		insgesamt	dar. Neuerrichtung		insgesamt	dar. Aufgabe	
			insgesamt	dar. Betriebsgründung		insgesamt	dar. Betriebsaufgabe
<b>Hamel-Pyrmont</b>							
A	Land- u. Forstwirtschaft, Fischerei	10	9	3	7	4	-
C	Verarbeitendes Gewerbe	45	35	9	42	33	9
D	Energieversorgung	23	16	-	9	5	1
E	Wasserversorg.; Entsorg., Beseit. v. Umweltverschm.	2	2	1	3	3	3
F	Baugewerbe	111	88	13	101	89	23
G	Handel; Instandh. u. Rep. v. Kfz	248	204	56	274	227	81
H	Verkehr und Lagerei	21	17	4	25	17	7
I	Gastgewerbe	88	64	25	103	80	29
J	Information u. Kommunikation	41	34	10	36	26	5
K	Finanz- u. Versicherungsdienstleistg.	35	23	9	44	35	5
L	Grundstücks- u. Wohnungswesen	30	21	10	7	5	3
M	Freiberufliche, wiss. u. techn. Dienstleistungen	81	65	18	55	48	9
N	Sonst. wirtschaftl. Dienstleistungen	113	98	22	99	88	17
B+O-S	Übrige Wirtschaftszweige	151	132	29	105	88	18
A-S	<b>Insgesamt</b>	<b>999</b>	<b>808</b>	<b>209</b>	<b>910</b>	<b>748</b>	<b>210</b>
<b>Hildesheim</b>							
A	Land- u. Forstwirtschaft, Fischerei	12	11	2	17	17	3
C	Verarbeitendes Gewerbe	89	76	17	76	59	19
D	Energieversorgung	12	8	1	13	7	-
E	Wasserversorg.; Entsorg., Beseit. v. Umweltverschm.	2	2	-	3	2	2
F	Baugewerbe	349	293	31	348	300	36
G	Handel; Instandh. u. Rep. v. Kfz	450	389	102	503	439	121
H	Verkehr und Lagerei	45	35	10	43	32	14
I	Gastgewerbe	154	120	53	171	150	56
J	Information u. Kommunikation	61	48	9	63	49	13
K	Finanz- u. Versicherungsdienstleistg.	73	55	9	76	64	6
L	Grundstücks- u. Wohnungswesen	41	32	15	30	26	12
M	Freiberufliche, wiss. u. techn. Dienstleistungen	163	133	21	143	109	12
N	Sonst. wirtschaftl. Dienstleistungen	187	167	28	197	168	35
B+O-S	Übrige Wirtschaftszweige	244	208	26	227	198	31
A-S	<b>Insgesamt</b>	<b>1 882</b>	<b>1 577</b>	<b>324</b>	<b>1 910</b>	<b>1 620</b>	<b>360</b>
<b>Holzminden</b>							
A	Land- u. Forstwirtschaft, Fischerei	5	5	1	8	7	2
C	Verarbeitendes Gewerbe	17	13	2	22	17	7
D	Energieversorgung	7	5	-	3	1	1
E	Wasserversorg.; Entsorg., Beseit. v. Umweltverschm.	1	1	1	1	1	1
F	Baugewerbe	32	24	4	48	46	10
G	Handel; Instandh. u. Rep. v. Kfz	107	84	23	128	106	30
H	Verkehr und Lagerei	7	5	1	12	7	3
I	Gastgewerbe	50	42	16	64	57	17
J	Information u. Kommunikation	12	9	2	13	11	2
K	Finanz- u. Versicherungsdienstleistg.	10	7	3	6	5	-
L	Grundstücks- u. Wohnungswesen	7	4	2	6	3	-
M	Freiberufliche, wiss. u. techn. Dienstleistungen	29	26	9	36	30	9
N	Sonst. wirtschaftl. Dienstleistungen	44	38	3	57	52	5
B+O-S	Übrige Wirtschaftszweige	62	50	6	72	64	9
A-S	<b>Insgesamt</b>	<b>390</b>	<b>313</b>	<b>73</b>	<b>476</b>	<b>407</b>	<b>96</b>

\*) Ohne Automatenaufsteller und Reisegewerbe.

1) Klassifikation der Wirtschaftszweige, Ausgabe 2008.

## Noch: 13. Gewerbeanzeigen \*) 2015 nach Kreisen und Wirtschaftsabschnitten

Klassifikation <sup>1)</sup>	Wirtschaftsgliederung	Anmeldungen			Abmeldungen		
		insgesamt	dar. Neuerrichtung		insgesamt	dar. Aufgabe	
			insgesamt	dar. Betriebsgründung		insgesamt	dar. Betriebsaufgabe
<b>Nienburg (Weser)</b>							
A	Land- u. Forstwirtschaft, Fischerei	20	17	4	14	11	3
C	Verarbeitendes Gewerbe	36	27	6	26	19	3
D	Energieversorgung	7	7	1	3	1	-
E	Wasserversorg.; Entsorg., Beseit. v. Umweltverschm.	2	2	2	2	2	2
F	Baugewerbe	86	72	12	82	65	11
G	Handel; Instandh. u. Rep. v. Kfz	184	143	34	150	118	39
H	Verkehr und Lagerei	18	13	5	14	12	4
I	Gastgewerbe	53	39	18	52	37	10
J	Information u. Kommunikation	13	9	1	9	6	1
K	Finanz- u. Versicherungsdienstleistg.	20	14	2	15	12	2
L	Grundstücks- u. Wohnungswesen	18	15	6	8	8	4
M	Freiberufliche, wiss. u. techn. Dienstleistungen	65	54	12	46	39	6
N	Sonst. wirtschaftl. Dienstleistungen	85	67	6	73	60	8
B+O-S	Übrige Wirtschaftszweige	93	77	13	72	61	13
A-S	<b>Insgesamt</b>	<b>700</b>	<b>556</b>	<b>122</b>	<b>566</b>	<b>451</b>	<b>106</b>
<b>Schaumburg</b>							
A	Land- u. Forstwirtschaft, Fischerei	18	15	6	4	3	1
C	Verarbeitendes Gewerbe	55	43	8	56	49	13
D	Energieversorgung	22	20	1	20	14	6
E	Wasserversorg.; Entsorg., Beseit. v. Umweltverschm.	1	1	-	1	1	-
F	Baugewerbe	144	94	11	179	140	23
G	Handel; Instandh. u. Rep. v. Kfz	323	258	58	325	264	73
H	Verkehr und Lagerei	24	18	8	44	36	11
I	Gastgewerbe	81	50	17	97	70	21
J	Information u. Kommunikation	33	21	4	27	17	-
K	Finanz- u. Versicherungsdienstleistg.	47	34	6	48	35	5
L	Grundstücks- u. Wohnungswesen	23	14	6	20	11	7
M	Freiberufliche, wiss. u. techn. Dienstleistungen	89	70	16	93	72	13
N	Sonst. wirtschaftl. Dienstleistungen	148	118	9	117	91	5
B+O-S	Übrige Wirtschaftszweige	185	146	19	164	131	19
A-S	<b>Insgesamt</b>	<b>1 193</b>	<b>902</b>	<b>169</b>	<b>1 195</b>	<b>934</b>	<b>197</b>
<b>Statistische Region Hannover</b>							
A	Land- u. Forstwirtschaft, Fischerei	128	114	33	100	75	13
C	Verarbeitendes Gewerbe	622	507	120	539	415	131
D	Energieversorgung	161	137	52	87	50	16
E	Wasserversorg.; Entsorg., Beseit. v. Umweltverschm.	19	16	11	15	10	9
F	Baugewerbe	2 448	1 987	272	2 278	1 869	296
G	Handel; Instandh. u. Rep. v. Kfz	4 058	3 282	887	4 059	3 275	969
H	Verkehr und Lagerei	533	423	143	496	388	125
I	Gastgewerbe	1 336	872	352	1 469	1 089	339
J	Information u. Kommunikation	649	515	138	523	393	80
K	Finanz- u. Versicherungsdienstleistg.	590	451	101	591	473	57
L	Grundstücks- u. Wohnungswesen	455	355	186	330	235	102
M	Freiberufliche, wiss. u. techn. Dienstleistungen	1 479	1 242	325	1 188	956	196
N	Sonst. wirtschaftl. Dienstleistungen	1 834	1 583	269	1 587	1 322	209
B+O-S	Übrige Wirtschaftszweige	2 250	1 918	304	1 756	1 444	240
A-S	<b>Insgesamt</b>	<b>16 562</b>	<b>13 402</b>	<b>3 193</b>	<b>15 018</b>	<b>11 994</b>	<b>2 782</b>

\*) Ohne Automatenaufsteller und Reisegewerbe.

1) Klassifikation der Wirtschaftszweige, Ausgabe 2008.

## Noch: 13. Gewerbeanzeigen \*) 2015 nach Kreisen und Wirtschaftsabschnitten

Klassifikation <sup>1)</sup>	Wirtschaftsgliederung	Anmeldungen			Abmeldungen		
		insgesamt	dar. Neuerrichtung		insgesamt	dar. Aufgabe	
			insgesamt	dar. Betriebsgründung		insgesamt	dar. Betriebsaufgabe
<b>Celle</b>							
A	Land- u. Forstwirtschaft, Fischerei	26	23	3	11	7	-
C	Verarbeitendes Gewerbe	64	54	6	57	43	12
D	Energieversorgung	18	16	9	11	4	-
E	Wasserversorg.; Entsorg., Beseit. v. Umweltverschm.	3	3	-	1	-	-
F	Baugewerbe	163	130	21	172	151	26
G	Handel; Instandh. u. Rep. v. Kfz	323	268	74	370	332	90
H	Verkehr und Lagerei	25	19	9	32	26	7
I	Gastgewerbe	75	57	18	82	66	14
J	Information u. Kommunikation	39	28	7	28	22	4
K	Finanz- u. Versicherungsdienstleistg.	66	53	10	64	52	6
L	Grundstücks- u. Wohnungswesen	32	30	23	15	13	6
M	Freiberufliche, wiss. u. techn. Dienstleistungen	115	95	30	89	73	19
N	Sonst. wirtschaftl. Dienstleistungen	155	130	12	143	128	8
B+O-S	Übrige Wirtschaftszweige	209	185	46	151	119	21
A-S	<b>Insgesamt</b>	<b>1 313</b>	<b>1 091</b>	<b>268</b>	<b>1 226</b>	<b>1 036</b>	<b>213</b>
<b>Cuxhaven</b>							
A	Land- u. Forstwirtschaft, Fischerei	29	24	2	28	24	3
C	Verarbeitendes Gewerbe	65	56	12	44	34	5
D	Energieversorgung	68	23	6	59	26	22
E	Wasserversorg.; Entsorg., Beseit. v. Umweltverschm.	1	1	1	3	3	2
F	Baugewerbe	131	106	17	173	145	26
G	Handel; Instandh. u. Rep. v. Kfz	335	274	57	392	340	65
H	Verkehr und Lagerei	36	26	16	40	24	14
I	Gastgewerbe	145	100	23	204	151	30
J	Information u. Kommunikation	36	30	9	25	21	4
K	Finanz- u. Versicherungsdienstleistg.	57	49	25	71	51	11
L	Grundstücks- u. Wohnungswesen	45	36	19	39	30	14
M	Freiberufliche, wiss. u. techn. Dienstleistungen	131	112	41	104	82	23
N	Sonst. wirtschaftl. Dienstleistungen	170	156	15	155	132	19
B+O-S	Übrige Wirtschaftszweige	173	142	24	163	135	16
A-S	<b>Insgesamt</b>	<b>1 422</b>	<b>1 135</b>	<b>267</b>	<b>1 500</b>	<b>1 198</b>	<b>254</b>
<b>Harburg</b>							
A	Land- u. Forstwirtschaft, Fischerei	25	23	6	17	14	-
C	Verarbeitendes Gewerbe	117	95	26	99	73	22
D	Energieversorgung	20	17	4	43	7	1
E	Wasserversorg.; Entsorg., Beseit. v. Umweltverschm.	1	-	-	3	2	2
F	Baugewerbe	534	414	32	492	401	44
G	Handel; Instandh. u. Rep. v. Kfz	662	497	110	574	443	107
H	Verkehr und Lagerei	91	69	30	75	60	27
I	Gastgewerbe	137	69	21	140	82	32
J	Information u. Kommunikation	103	70	20	94	63	16
K	Finanz- u. Versicherungsdienstleistg.	80	59	16	100	78	13
L	Grundstücks- u. Wohnungswesen	105	77	38	78	51	17
M	Freiberufliche, wiss. u. techn. Dienstleistungen	288	225	57	236	168	41
N	Sonst. wirtschaftl. Dienstleistungen	414	341	39	384	321	47
B+O-S	Übrige Wirtschaftszweige	350	288	38	290	215	33
A-S	<b>Insgesamt</b>	<b>2 927</b>	<b>2 244</b>	<b>437</b>	<b>2 625</b>	<b>1 978</b>	<b>402</b>

\*) Ohne Automatenaufsteller und Reisegewerbe.

1) Klassifikation der Wirtschaftszweige, Ausgabe 2008.



## Noch: 13. Gewerbeanzeigen \*) 2015 nach Kreisen und Wirtschaftsabschnitten

Klassifikation <sup>1)</sup>	Wirtschaftsgliederung	Anmeldungen			Abmeldungen		
		insgesamt	dar. Neuerrichtung		insgesamt	dar. Aufgabe	
			insgesamt	dar. Betriebsgründung		insgesamt	dar. Betriebsaufgabe
<b>Lüchow-Dannenberg</b>							
A	Land- u. Forstwirtschaft, Fischerei	14	11	3	8	6	2
C	Verarbeitendes Gewerbe	25	20	6	18	15	4
D	Energieversorgung	8	6	-	5	4	-
E	Wasserversorg.; Entsorg., Beseit. v. Umweltverschm.	2	2	1	-	-	-
F	Baugewerbe	46	40	5	37	28	5
G	Handel; Instandh. u. Rep. v. Kfz	81	59	6	97	74	22
H	Verkehr und Lagerei	4	2	1	5	2	1
I	Gastgewerbe	55	37	7	57	47	7
J	Information u. Kommunikation	11	8	1	13	7	-
K	Finanz- u. Versicherungsdienstleistg.	8	8	1	11	10	1
L	Grundstücks- u. Wohnungswesen	4	4	2	4	4	2
M	Freiberufliche, wiss. u. techn. Dienstleistungen	28	22	2	21	19	6
N	Sonst. wirtschaftl. Dienstleistungen	52	47	5	42	39	6
B+O-S	Übrige Wirtschaftszweige	39	38	3	39	35	6
A-S	<b>Insgesamt</b>	<b>377</b>	<b>304</b>	<b>43</b>	<b>357</b>	<b>290</b>	<b>62</b>
<b>Lüneburg</b>							
A	Land- u. Forstwirtschaft, Fischerei	20	16	2	22	15	1
C	Verarbeitendes Gewerbe	71	48	9	64	42	17
D	Energieversorgung	32	24	6	20	7	3
E	Wasserversorg.; Entsorg., Beseit. v. Umweltverschm.	1	-	-	6	4	4
F	Baugewerbe	186	142	20	171	126	16
G	Handel; Instandh. u. Rep. v. Kfz	359	277	79	379	273	55
H	Verkehr und Lagerei	41	29	12	46	35	10
I	Gastgewerbe	110	64	16	97	62	16
J	Information u. Kommunikation	80	62	12	73	46	7
K	Finanz- u. Versicherungsdienstleistg.	59	44	9	49	34	4
L	Grundstücks- u. Wohnungswesen	60	44	23	48	29	9
M	Freiberufliche, wiss. u. techn. Dienstleistungen	228	180	44	147	111	22
N	Sonst. wirtschaftl. Dienstleistungen	209	169	16	197	144	15
B+O-S	Übrige Wirtschaftszweige	247	200	14	206	159	18
A-S	<b>Insgesamt</b>	<b>1 703</b>	<b>1 299</b>	<b>262</b>	<b>1 525</b>	<b>1 087</b>	<b>197</b>
<b>Osterholz</b>							
A	Land- u. Forstwirtschaft, Fischerei	8	7	2	9	8	-
C	Verarbeitendes Gewerbe	51	42	6	44	39	8
D	Energieversorgung	22	17	6	5	1	-
E	Wasserversorg.; Entsorg., Beseit. v. Umweltverschm.	1	1	1	2	1	1
F	Baugewerbe	71	55	8	92	81	13
G	Handel; Instandh. u. Rep. v. Kfz	185	145	30	206	169	41
H	Verkehr und Lagerei	17	12	3	20	16	3
I	Gastgewerbe	63	45	18	70	52	21
J	Information u. Kommunikation	29	16	2	17	12	3
K	Finanz- u. Versicherungsdienstleistg.	33	25	5	41	33	4
L	Grundstücks- u. Wohnungswesen	21	18	5	11	10	-
M	Freiberufliche, wiss. u. techn. Dienstleistungen	63	48	8	71	58	11
N	Sonst. wirtschaftl. Dienstleistungen	79	65	9	90	77	9
B+O-S	Übrige Wirtschaftszweige	113	94	15	123	96	11
A-S	<b>Insgesamt</b>	<b>756</b>	<b>590</b>	<b>118</b>	<b>801</b>	<b>653</b>	<b>125</b>

\*) Ohne Automatenaufsteller und Reisegewerbe.

1) Klassifikation der Wirtschaftszweige, Ausgabe 2008.

## Noch: 13. Gewerbeanzeigen \*) 2015 nach Kreisen und Wirtschaftsabschnitten

Klassifikation <sup>1)</sup>	Wirtschaftsgliederung	Anmeldungen			Abmeldungen		
		insgesamt	dar. Neuerrichtung		insgesamt	dar. Aufgabe	
			insgesamt	dar. Betriebsgründung		insgesamt	dar. Betriebsaufgabe
<b>Rotenburg (Wümme)</b>							
A	Land- u. Forstwirtschaft, Fischerei	30	26	4	25	22	1
C	Verarbeitendes Gewerbe	64	44	9	46	36	6
D	Energieversorgung	57	21	12	12	6	1
E	Wasserversorg.; Entsorg., Beseit. v. Umweltverschm.	-	-	-	-	-	-
F	Baugewerbe	133	113	14	163	140	27
G	Handel; Instandh. u. Rep. v. Kfz	343	291	61	350	294	58
H	Verkehr und Lagerei	34	23	8	37	25	7
I	Gastgewerbe	54	36	8	57	43	7
J	Information u. Kommunikation	36	29	12	31	24	4
K	Finanz- u. Versicherungsdienstleistg.	60	45	8	50	45	13
L	Grundstücks- u. Wohnungswesen	51	35	18	24	17	3
M	Freiberufliche, wiss. u. techn. Dienstleistungen	108	84	25	86	73	17
N	Sonst. wirtschaftl. Dienstleistungen	132	110	14	131	110	12
B+O-S	Übrige Wirtschaftszweige	172	153	14	128	103	6
A-S	<b>Insgesamt</b>	<b>1 274</b>	<b>1 010</b>	<b>207</b>	<b>1 140</b>	<b>938</b>	<b>162</b>
<b>Heidekreis</b>							
A	Land- u. Forstwirtschaft, Fischerei	23	22	1	17	14	1
C	Verarbeitendes Gewerbe	59	50	8	53	40	11
D	Energieversorgung	18	12	2	9	4	2
E	Wasserversorg.; Entsorg., Beseit. v. Umweltverschm.	3	2	2	4	4	3
F	Baugewerbe	139	114	18	166	142	33
G	Handel; Instandh. u. Rep. v. Kfz	262	207	57	257	205	44
H	Verkehr und Lagerei	20	8	3	21	16	8
I	Gastgewerbe	82	38	10	103	58	16
J	Information u. Kommunikation	28	18	4	31	23	2
K	Finanz- u. Versicherungsdienstleistg.	46	35	6	46	38	4
L	Grundstücks- u. Wohnungswesen	30	23	12	22	15	8
M	Freiberufliche, wiss. u. techn. Dienstleistungen	72	58	16	52	40	12
N	Sonst. wirtschaftl. Dienstleistungen	135	118	9	106	92	10
B+O-S	Übrige Wirtschaftszweige	168	141	25	142	123	11
A-S	<b>Insgesamt</b>	<b>1 085</b>	<b>846</b>	<b>173</b>	<b>1 029</b>	<b>814</b>	<b>165</b>
<b>Stade</b>							
A	Land- u. Forstwirtschaft, Fischerei	18	17	2	20	17	-
C	Verarbeitendes Gewerbe	77	62	12	63	51	10
D	Energieversorgung	13	13	1	13	9	-
E	Wasserversorg.; Entsorg., Beseit. v. Umweltverschm.	1	1	1	2	2	1
F	Baugewerbe	270	243	30	269	248	25
G	Handel; Instandh. u. Rep. v. Kfz	355	283	62	339	277	53
H	Verkehr und Lagerei	84	58	41	68	56	34
I	Gastgewerbe	84	52	19	91	69	24
J	Information u. Kommunikation	47	36	6	31	25	5
K	Finanz- u. Versicherungsdienstleistg.	56	41	15	65	39	7
L	Grundstücks- u. Wohnungswesen	43	31	23	28	21	6
M	Freiberufliche, wiss. u. techn. Dienstleistungen	192	160	76	131	96	29
N	Sonst. wirtschaftl. Dienstleistungen	217	193	22	217	188	12
B+O-S	Übrige Wirtschaftszweige	210	169	25	185	148	19
A-S	<b>Insgesamt</b>	<b>1 667</b>	<b>1 359</b>	<b>335</b>	<b>1 522</b>	<b>1 246</b>	<b>225</b>

\*) Ohne Automatenaufsteller und Reisegewerbe.

1) Klassifikation der Wirtschaftszweige, Ausgabe 2008.

## Noch: 13. Gewerbeanzeigen \*) 2015 nach Kreisen und Wirtschaftsabschnitten

Klassifikation <sup>1)</sup>	Wirtschaftsgliederung	Anmeldungen			Abmeldungen		
		insgesamt	dar. Neuerrichtung		insgesamt	dar. Aufgabe	
			insgesamt	dar. Betriebsgründung		insgesamt	dar. Betriebsaufgabe

### Uelzen

A	Land- u. Forstwirtschaft, Fischerei	16	13	2	11	11	1
C	Verarbeitendes Gewerbe	25	19	3	19	13	5
D	Energieversorgung	8	7	-	5	4	-
E	Wasserversorg.; Entsorg., Beseit. v. Umweltverschm.	1	1	1	2	2	-
F	Baugewerbe	72	55	12	74	60	11
G	Handel; Instandh. u. Rep. v. Kfz	176	151	32	161	142	41
H	Verkehr und Lagerei	16	12	4	25	20	5
I	Gastgewerbe	41	29	8	65	52	13
J	Information u. Kommunikation	29	24	6	12	11	-
K	Finanz- u. Versicherungsdienstleistg.	27	19	6	17	10	3
L	Grundstücks- u. Wohnungswesen	19	13	4	23	18	7
M	Freiberufliche, wiss. u. techn. Dienstleistungen	34	31	11	42	28	5
N	Sonst. wirtschaftl. Dienstleistungen	55	45	3	50	45	3
B+O-S	Übrige Wirtschaftszweige	110	96	14	71	59	9
A-S	<b>Insgesamt</b>	<b>629</b>	<b>515</b>	<b>106</b>	<b>577</b>	<b>475</b>	<b>103</b>

### Verden

A	Land- u. Forstwirtschaft, Fischerei	12	11	2	8	8	-
C	Verarbeitendes Gewerbe	47	38	11	46	38	9
D	Energieversorgung	8	8	1	12	8	1
E	Wasserversorg.; Entsorg., Beseit. v. Umweltverschm.	2	-	-	2	-	-
F	Baugewerbe	172	120	23	159	128	26
G	Handel; Instandh. u. Rep. v. Kfz	276	222	49	304	246	75
H	Verkehr und Lagerei	25	21	8	30	26	5
I	Gastgewerbe	63	46	15	77	64	17
J	Information u. Kommunikation	32	22	5	22	19	1
K	Finanz- u. Versicherungsdienstleistg.	29	21	7	46	30	5
L	Grundstücks- u. Wohnungswesen	26	17	7	32	25	11
M	Freiberufliche, wiss. u. techn. Dienstleistungen	75	61	12	101	83	25
N	Sonst. wirtschaftl. Dienstleistungen	136	118	12	147	121	9
B+O-S	Übrige Wirtschaftszweige	125	98	20	134	110	15
A-S	<b>Insgesamt</b>	<b>1 028</b>	<b>803</b>	<b>172</b>	<b>1 120</b>	<b>906</b>	<b>199</b>

### Statistische Region Lüneburg

A	Land- u. Forstwirtschaft, Fischerei	221	193	29	176	146	9
C	Verarbeitendes Gewerbe	665	528	108	553	424	109
D	Energieversorgung	272	164	47	194	80	30
E	Wasserversorg.; Entsorg., Beseit. v. Umweltverschm.	16	11	7	25	18	13
F	Baugewerbe	1 917	1 532	200	1 968	1 650	252
G	Handel; Instandh. u. Rep. v. Kfz	3 357	2 674	617	3 429	2 795	651
H	Verkehr und Lagerei	393	279	135	399	306	121
I	Gastgewerbe	909	573	163	1 043	746	197
J	Information u. Kommunikation	470	343	84	377	273	46
K	Finanz- u. Versicherungsdienstleistg.	521	399	108	560	420	71
L	Grundstücks- u. Wohnungswesen	436	328	174	324	233	83
M	Freiberufliche, wiss. u. techn. Dienstleistungen	1 334	1 076	322	1 080	831	210
N	Sonst. wirtschaftl. Dienstleistungen	1 754	1 492	156	1 662	1 397	150
B+O-S	Übrige Wirtschaftszweige	1 916	1 604	238	1 632	1 302	165
A-S	<b>Insgesamt</b>	<b>14 181</b>	<b>11 196</b>	<b>2 388</b>	<b>13 422</b>	<b>10 621</b>	<b>2 107</b>

\*) Ohne Automatenaufsteller und Reisegewerbe.

1) Klassifikation der Wirtschaftszweige, Ausgabe 2008.

## Noch: 13. Gewerbeanzeigen \*) 2015 nach Kreisen und Wirtschaftsabschnitten

Klassifikation <sup>1)</sup>	Wirtschaftsgliederung	Anmeldungen			Abmeldungen		
		insgesamt	dar. Neuerrichtung		insgesamt	dar. Aufgabe	
			insgesamt	dar. Betriebsgründung		insgesamt	dar. Betriebsaufgabe
<b>Delmenhorst, Stadt</b>							
A	Land- u. Forstwirtschaft, Fischerei	1	1	-	4	3	-
C	Verarbeitendes Gewerbe	23	18	6	21	15	4
D	Energieversorgung	1	1	-	1	1	-
E	Wasserversorg.; Entsorg., Beseit. v. Umweltverschm.	2	1	1	1	-	-
F	Baugewerbe	59	46	10	92	80	11
G	Handel; Instandh. u. Rep. v. Kfz	170	118	27	184	135	27
H	Verkehr und Lagerei	31	29	14	27	23	7
I	Gastgewerbe	41	18	5	48	31	9
J	Information u. Kommunikation	18	16	4	13	11	2
K	Finanz- u. Versicherungsdienstleistg.	25	19	2	35	23	4
L	Grundstücks- u. Wohnungswesen	9	7	5	6	5	1
M	Freiberufliche, wiss. u. techn. Dienstleistungen	43	39	11	46	38	7
N	Sonst. wirtschaftl. Dienstleistungen	70	62	8	71	64	8
B+O-S	Übrige Wirtschaftszweige	64	51	5	57	47	8
A-S	<b>Insgesamt</b>	<b>557</b>	<b>426</b>	<b>98</b>	<b>606</b>	<b>476</b>	<b>88</b>
<b>Emden, Stadt</b>							
A	Land- u. Forstwirtschaft, Fischerei	1	1	-	4	2	-
C	Verarbeitendes Gewerbe	16	12	3	13	11	3
D	Energieversorgung	5	3	-	2	1	-
E	Wasserversorg.; Entsorg., Beseit. v. Umweltverschm.	-	-	-	-	-	-
F	Baugewerbe	21	18	13	32	24	4
G	Handel; Instandh. u. Rep. v. Kfz	65	49	13	84	67	21
H	Verkehr und Lagerei	13	5	3	10	8	4
I	Gastgewerbe	33	18	13	36	18	9
J	Information u. Kommunikation	13	11	2	16	12	2
K	Finanz- u. Versicherungsdienstleistg.	12	10	4	9	5	1
L	Grundstücks- u. Wohnungswesen	7	6	4	5	4	-
M	Freiberufliche, wiss. u. techn. Dienstleistungen	19	16	4	17	13	4
N	Sonst. wirtschaftl. Dienstleistungen	32	29	9	31	24	8
B+O-S	Übrige Wirtschaftszweige	36	31	3	50	44	10
A-S	<b>Insgesamt</b>	<b>273</b>	<b>209</b>	<b>71</b>	<b>309</b>	<b>233</b>	<b>66</b>
<b>Oldenburg (Oldenburg), Stadt</b>							
A	Land- u. Forstwirtschaft, Fischerei	-	-	-	1	-	-
C	Verarbeitendes Gewerbe	28	23	4	34	25	12
D	Energieversorgung	12	9	7	18	9	2
E	Wasserversorg.; Entsorg., Beseit. v. Umweltverschm.	4	4	3	9	8	5
F	Baugewerbe	129	116	23	122	95	16
G	Handel; Instandh. u. Rep. v. Kfz	347	291	90	366	297	86
H	Verkehr und Lagerei	30	25	11	32	25	10
I	Gastgewerbe	120	87	44	113	84	30
J	Information u. Kommunikation	90	76	23	69	52	11
K	Finanz- u. Versicherungsdienstleistg.	52	41	6	52	44	5
L	Grundstücks- u. Wohnungswesen	45	38	17	39	26	6
M	Freiberufliche, wiss. u. techn. Dienstleistungen	180	158	38	158	133	22
N	Sonst. wirtschaftl. Dienstleistungen	157	134	32	161	136	26
B+O-S	Übrige Wirtschaftszweige	192	178	25	160	140	24
A-S	<b>Insgesamt</b>	<b>1 386</b>	<b>1 180</b>	<b>323</b>	<b>1 334</b>	<b>1 074</b>	<b>255</b>

\*) Ohne Automatenaufsteller und Reisegewerbe.

1) Klassifikation der Wirtschaftszweige, Ausgabe 2008.

## Noch: 13. Gewerbeanzeigen \*) 2015 nach Kreisen und Wirtschaftsabschnitten

Klassifikation <sup>1)</sup>	Wirtschaftsgliederung	Anmeldungen			Abmeldungen		
		insgesamt	dar. Neuerrichtung		insgesamt	dar. Aufgabe	
			insgesamt	dar. Betriebsgründung		insgesamt	dar. Betriebsaufgabe
<b>Osnabrück, Stadt</b>							
A	Land- u. Forstwirtschaft, Fischerei	1	-	-	2	-	-
C	Verarbeitendes Gewerbe	43	38	17	54	44	11
D	Energieversorgung	3	3	3	-	-	-
E	Wasserversorg.; Entsorg., Beseit. v. Umweltverschm.	1	1	1	1	1	1
F	Baugewerbe	163	126	23	178	147	30
G	Handel; Instandh. u. Rep. v. Kfz	376	306	86	406	315	114
H	Verkehr und Lagerei	50	42	16	48	40	17
I	Gastgewerbe	135	71	34	124	77	42
J	Information u. Kommunikation	78	66	20	55	35	7
K	Finanz- u. Versicherungsdienstleistg.	47	34	5	68	47	6
L	Grundstücks- u. Wohnungswesen	39	30	14	27	19	8
M	Freiberufliche, wiss. u. techn. Dienstleistungen	171	152	21	120	101	14
N	Sonst. wirtschaftl. Dienstleistungen	168	153	22	157	134	25
B+O-S	Übrige Wirtschaftszweige	205	164	24	148	108	18
A-S	<b>Insgesamt</b>	<b>1 480</b>	<b>1 186</b>	<b>286</b>	<b>1 388</b>	<b>1 068</b>	<b>293</b>
<b>Wilhelmshaven, Stadt</b>							
A	Land- u. Forstwirtschaft, Fischerei	3	3	1	-	-	-
C	Verarbeitendes Gewerbe	17	16	4	17	17	8
D	Energieversorgung	13	10	8	3	2	1
E	Wasserversorg.; Entsorg., Beseit. v. Umweltverschm.	-	-	-	2	2	1
F	Baugewerbe	85	77	13	96	89	8
G	Handel; Instandh. u. Rep. v. Kfz	149	135	37	148	130	49
H	Verkehr und Lagerei	18	16	12	21	19	9
I	Gastgewerbe	60	58	41	62	58	25
J	Information u. Kommunikation	18	17	7	18	13	3
K	Finanz- u. Versicherungsdienstleistg.	17	15	6	23	22	8
L	Grundstücks- u. Wohnungswesen	21	18	4	17	16	4
M	Freiberufliche, wiss. u. techn. Dienstleistungen	57	50	8	33	30	8
N	Sonst. wirtschaftl. Dienstleistungen	76	72	18	85	70	19
B+O-S	Übrige Wirtschaftszweige	87	82	21	96	87	27
A-S	<b>Insgesamt</b>	<b>621</b>	<b>569</b>	<b>180</b>	<b>621</b>	<b>555</b>	<b>170</b>
<b>Ammerland</b>							
A	Land- u. Forstwirtschaft, Fischerei	21	18	1	16	13	-
C	Verarbeitendes Gewerbe	67	51	14	44	33	6
D	Energieversorgung	9	6	-	6	4	2
E	Wasserversorg.; Entsorg., Beseit. v. Umweltverschm.	1	1	1	-	-	-
F	Baugewerbe	99	70	21	102	73	15
G	Handel; Instandh. u. Rep. v. Kfz	288	224	61	293	229	58
H	Verkehr und Lagerei	16	10	7	20	15	7
I	Gastgewerbe	48	33	11	58	44	8
J	Information u. Kommunikation	36	26	7	32	19	1
K	Finanz- u. Versicherungsdienstleistg.	43	30	3	38	27	4
L	Grundstücks- u. Wohnungswesen	24	17	8	27	23	8
M	Freiberufliche, wiss. u. techn. Dienstleistungen	90	66	16	65	50	10
N	Sonst. wirtschaftl. Dienstleistungen	142	125	4	134	114	13
B+O-S	Übrige Wirtschaftszweige	129	100	16	104	87	13
A-S	<b>Insgesamt</b>	<b>1 013</b>	<b>777</b>	<b>170</b>	<b>939</b>	<b>731</b>	<b>145</b>

\*) Ohne Automatenaufsteller und Reisegewerbe.

1) Klassifikation der Wirtschaftszweige, Ausgabe 2008.

## Noch: 13. Gewerbeanzeigen \*) 2015 nach Kreisen und Wirtschaftsabschnitten

Klassifikation <sup>1)</sup>	Wirtschaftsgliederung	Anmeldungen			Abmeldungen		
		insgesamt	dar. Neuerrichtung		insgesamt	dar. Aufgabe	
			insgesamt	dar. Betriebsgründung		insgesamt	dar. Betriebsaufgabe
<b>Aurich</b>							
A	Land- u. Forstwirtschaft, Fischerei	24	22	2	21	16	1
C	Verarbeitendes Gewerbe	64	56	7	49	40	6
D	Energieversorgung	65	56	26	24	16	6
E	Wasserversorg.; Entsorg., Beseit. v. Umweltverschm.	1	1	1	4	4	3
F	Baugewerbe	144	122	23	148	124	22
G	Handel; Instandh. u. Rep. v. Kfz	372	309	62	354	305	88
H	Verkehr und Lagerei	28	22	8	31	22	6
I	Gastgewerbe	136	97	47	148	115	44
J	Information u. Kommunikation	34	22	3	37	28	3
K	Finanz- u. Versicherungsdienstleistg.	49	44	13	46	38	6
L	Grundstücks- u. Wohnungswesen	51	40	16	41	32	7
M	Freiberufliche, wiss. u. techn. Dienstleistungen	87	70	23	61	51	14
N	Sonst. wirtschaftl. Dienstleistungen	170	145	17	129	114	9
B+O-S	Übrige Wirtschaftszweige	175	150	22	153	132	23
A-S	<b>Insgesamt</b>	<b>1 400</b>	<b>1 156</b>	<b>270</b>	<b>1 246</b>	<b>1 037</b>	<b>238</b>
<b>Cloppenburg</b>							
A	Land- u. Forstwirtschaft, Fischerei	44	38	9	48	43	5
C	Verarbeitendes Gewerbe	67	56	18	54	42	12
D	Energieversorgung	45	39	5	25	14	2
E	Wasserversorg.; Entsorg., Beseit. v. Umweltverschm.	2	2	-	2	1	1
F	Baugewerbe	233	189	39	248	209	39
G	Handel; Instandh. u. Rep. v. Kfz	320	265	78	327	274	61
H	Verkehr und Lagerei	24	20	3	23	21	11
I	Gastgewerbe	76	50	15	84	61	16
J	Information u. Kommunikation	29	22	3	24	17	3
K	Finanz- u. Versicherungsdienstleistg.	43	37	12	58	51	9
L	Grundstücks- u. Wohnungswesen	23	20	13	20	14	5
M	Freiberufliche, wiss. u. techn. Dienstleistungen	92	78	28	95	72	20
N	Sonst. wirtschaftl. Dienstleistungen	145	130	14	119	100	8
B+O-S	Übrige Wirtschaftszweige	137	118	14	105	84	3
A-S	<b>Insgesamt</b>	<b>1 280</b>	<b>1 064</b>	<b>251</b>	<b>1 232</b>	<b>1 003</b>	<b>195</b>
<b>Emsland</b>							
A	Land- u. Forstwirtschaft, Fischerei	63	59	16	60	52	13
C	Verarbeitendes Gewerbe	130	104	29	105	75	19
D	Energieversorgung	55	41	13	40	20	5
E	Wasserversorg.; Entsorg., Beseit. v. Umweltverschm.	4	4	2	2	2	2
F	Baugewerbe	358	304	63	346	288	53
G	Handel; Instandh. u. Rep. v. Kfz	529	446	107	507	403	114
H	Verkehr und Lagerei	85	75	57	97	80	50
I	Gastgewerbe	143	97	37	139	97	33
J	Information u. Kommunikation	48	42	8	40	34	2
K	Finanz- u. Versicherungsdienstleistg.	66	49	16	70	54	4
L	Grundstücks- u. Wohnungswesen	52	42	25	26	21	5
M	Freiberufliche, wiss. u. techn. Dienstleistungen	204	185	100	130	101	38
N	Sonst. wirtschaftl. Dienstleistungen	194	164	28	159	130	25
B+O-S	Übrige Wirtschaftszweige	342	310	32	255	217	23
A-S	<b>Insgesamt</b>	<b>2 273</b>	<b>1 922</b>	<b>533</b>	<b>1 976</b>	<b>1 574</b>	<b>386</b>

\*) Ohne Automatenaufsteller und Reisegewerbe.

1) Klassifikation der Wirtschaftszweige, Ausgabe 2008.

## Noch: 13. Gewerbeanzeigen \*) 2015 nach Kreisen und Wirtschaftsabschnitten

Klassifikation <sup>1)</sup>	Wirtschaftsgliederung	Anmeldungen			Abmeldungen		
		insgesamt	dar. Neuerrichtung		insgesamt	dar. Aufgabe	
			insgesamt	dar. Betriebsgründung		insgesamt	dar. Betriebsaufgabe
<b>Friesland</b>							
A	Land- u. Forstwirtschaft, Fischerei	13	11	3	10	9	1
C	Verarbeitendes Gewerbe	31	26	4	25	19	4
D	Energieversorgung	19	19	15	5	1	1
E	Wasserversorg.; Entsorg., Beseit. v. Umweltverschm.	-	-	-	1	1	1
F	Baugewerbe	52	39	11	57	45	8
G	Handel; Instandh. u. Rep. v. Kfz	208	171	42	216	170	45
H	Verkehr und Lagerei	13	10	7	15	12	9
I	Gastgewerbe	77	56	18	79	57	16
J	Information u. Kommunikation	25	19	5	18	14	3
K	Finanz- u. Versicherungsdienstleistg.	17	13	6	27	24	5
L	Grundstücks- u. Wohnungswesen	23	19	8	14	9	1
M	Freiberufliche, wiss. u. techn. Dienstleistungen	63	51	19	32	26	5
N	Sonst. wirtschaftl. Dienstleistungen	86	69	10	78	65	6
B+O-S	Übrige Wirtschaftszweige	112	94	16	90	77	12
A-S	<b>Insgesamt</b>	<b>739</b>	<b>597</b>	<b>164</b>	<b>667</b>	<b>529</b>	<b>117</b>
<b>Grafschaft Bentheim</b>							
A	Land- u. Forstwirtschaft, Fischerei	17	14	5	15	11	-
C	Verarbeitendes Gewerbe	41	39	9	41	35	12
D	Energieversorgung	15	15	6	3	3	-
E	Wasserversorg.; Entsorg., Beseit. v. Umweltverschm.	1	1	-	-	-	-
F	Baugewerbe	95	84	25	88	76	21
G	Handel; Instandh. u. Rep. v. Kfz	272	227	71	288	241	72
H	Verkehr und Lagerei	20	15	10	23	18	9
I	Gastgewerbe	82	50	21	78	53	25
J	Information u. Kommunikation	20	16	8	22	19	4
K	Finanz- u. Versicherungsdienstleistg.	20	14	9	22	18	6
L	Grundstücks- u. Wohnungswesen	32	28	21	20	14	8
M	Freiberufliche, wiss. u. techn. Dienstleistungen	78	69	27	64	50	11
N	Sonst. wirtschaftl. Dienstleistungen	88	76	14	85	74	9
B+O-S	Übrige Wirtschaftszweige	142	124	26	129	109	18
A-S	<b>Insgesamt</b>	<b>923</b>	<b>772</b>	<b>252</b>	<b>878</b>	<b>721</b>	<b>195</b>
<b>Leer</b>							
A	Land- u. Forstwirtschaft, Fischerei	20	15	-	16	11	2
C	Verarbeitendes Gewerbe	60	47	12	58	44	13
D	Energieversorgung	15	13	4	19	14	10
E	Wasserversorg.; Entsorg., Beseit. v. Umweltverschm.	1	1	1	4	4	2
F	Baugewerbe	181	149	34	172	149	38
G	Handel; Instandh. u. Rep. v. Kfz	321	267	62	294	250	47
H	Verkehr und Lagerei	82	57	48	104	61	43
I	Gastgewerbe	102	74	31	101	82	19
J	Information u. Kommunikation	34	25	4	37	27	3
K	Finanz- u. Versicherungsdienstleistg.	35	20	6	48	40	5
L	Grundstücks- u. Wohnungswesen	41	29	13	41	24	9
M	Freiberufliche, wiss. u. techn. Dienstleistungen	103	82	22	90	68	13
N	Sonst. wirtschaftl. Dienstleistungen	142	121	14	106	88	7
B+O-S	Übrige Wirtschaftszweige	208	181	19	169	149	11
A-S	<b>Insgesamt</b>	<b>1 345</b>	<b>1 081</b>	<b>270</b>	<b>1 259</b>	<b>1 011</b>	<b>222</b>

\*) Ohne Automatenaufsteller und Reisegewerbe.

1) Klassifikation der Wirtschaftszweige, Ausgabe 2008.

## Noch: 13. Gewerbeanzeigen \*) 2015 nach Kreisen und Wirtschaftsabschnitten

Klassifikation <sup>1)</sup>	Wirtschaftsgliederung	Anmeldungen			Abmeldungen		
		insgesamt	dar. Neuerrichtung		insgesamt	dar. Aufgabe	
			insgesamt	dar. Betriebsgründung		insgesamt	dar. Betriebsaufgabe
<b>Oldenburg</b>							
A	Land- u. Forstwirtschaft, Fischerei	31	20	8	27	19	4
C	Verarbeitendes Gewerbe	53	40	15	55	42	14
D	Energieversorgung	24	15	4	19	11	2
E	Wasserversorg.; Entsorg., Beseit. v. Umweltverschm.	2	1	-	6	1	1
F	Baugewerbe	130	97	15	169	141	23
G	Handel; Instandh. u. Rep. v. Kfz	252	197	43	303	231	57
H	Verkehr und Lagerei	29	19	10	27	18	5
I	Gastgewerbe	51	31	13	71	53	15
J	Information u. Kommunikation	39	23	7	30	20	3
K	Finanz- u. Versicherungsdienstleistg.	43	27	11	49	36	4
L	Grundstücks- u. Wohnungswesen	33	27	13	22	19	5
M	Freiberufliche, wiss. u. techn. Dienstleistungen	120	96	37	93	75	20
N	Sonst. wirtschaftl. Dienstleistungen	158	129	12	138	112	20
B+O-S	Übrige Wirtschaftszweige	149	116	8	149	108	13
A-S	<b>Insgesamt</b>	<b>1 114</b>	<b>838</b>	<b>196</b>	<b>1 158</b>	<b>886</b>	<b>186</b>
<b>Osnabrück</b>							
A	Land- u. Forstwirtschaft, Fischerei	48	37	8	32	21	1
C	Verarbeitendes Gewerbe	110	88	22	96	73	22
D	Energieversorgung	47	37	16	19	11	6
E	Wasserversorg.; Entsorg., Beseit. v. Umweltverschm.	1	1	-	3	3	-
F	Baugewerbe	322	250	61	336	291	52
G	Handel; Instandh. u. Rep. v. Kfz	667	520	126	709	560	149
H	Verkehr und Lagerei	57	48	12	66	55	15
I	Gastgewerbe	139	99	33	137	114	31
J	Information u. Kommunikation	58	47	8	69	47	12
K	Finanz- u. Versicherungsdienstleistg.	84	65	12	107	78	9
L	Grundstücks- u. Wohnungswesen	30	23	10	42	33	12
M	Freiberufliche, wiss. u. techn. Dienstleistungen	193	154	43	178	139	37
N	Sonst. wirtschaftl. Dienstleistungen	275	238	35	218	194	28
B+O-S	Übrige Wirtschaftszweige	297	239	27	265	206	25
A-S	<b>Insgesamt</b>	<b>2 328</b>	<b>1 846</b>	<b>413</b>	<b>2 277</b>	<b>1 825</b>	<b>399</b>
<b>Vechta</b>							
A	Land- u. Forstwirtschaft, Fischerei	47	33	6	54	50	8
C	Verarbeitendes Gewerbe	56	46	19	56	49	17
D	Energieversorgung	32	27	2	20	18	6
E	Wasserversorg.; Entsorg., Beseit. v. Umweltverschm.	1	1	1	2	2	2
F	Baugewerbe	127	107	25	143	125	16
G	Handel; Instandh. u. Rep. v. Kfz	290	241	65	276	221	55
H	Verkehr und Lagerei	24	23	11	20	19	4
I	Gastgewerbe	72	56	9	79	62	12
J	Information u. Kommunikation	34	30	6	24	21	5
K	Finanz- u. Versicherungsdienstleistg.	22	18	7	36	32	10
L	Grundstücks- u. Wohnungswesen	42	37	25	20	13	4
M	Freiberufliche, wiss. u. techn. Dienstleistungen	92	85	33	65	50	17
N	Sonst. wirtschaftl. Dienstleistungen	100	91	16	94	80	10
B+O-S	Übrige Wirtschaftszweige	127	117	15	93	82	8
A-S	<b>Insgesamt</b>	<b>1 066</b>	<b>912</b>	<b>240</b>	<b>982</b>	<b>824</b>	<b>174</b>

\*) Ohne Automatenaufsteller und Reisegewerbe.

1) Klassifikation der Wirtschaftszweige, Ausgabe 2008.



## Noch: 13. Gewerbeanzeigen \*) 2015 nach Kreisen und Wirtschaftsabschnitten

Klassifikation <sup>1)</sup>	Wirtschaftsgliederung	Anmeldungen			Abmeldungen		
		insgesamt	dar. Neuerrichtung		insgesamt	dar. Aufgabe	
			insgesamt	dar. Betriebsgründung		insgesamt	dar. Betriebsaufgabe
<b>Wesermarsch</b>							
A	Land- u. Forstwirtschaft, Fischerei	12	11	2	7	5	-
C	Verarbeitendes Gewerbe	32	26	6	24	22	3
D	Energieversorgung	13	12	1	7	7	1
E	Wasserversorg.; Entsorg., Beseit. v. Umweltverschm.	2	2	-	1	1	-
F	Baugewerbe	54	44	8	60	52	5
G	Handel; Instandh. u. Rep. v. Kfz	129	108	17	155	131	19
H	Verkehr und Lagerei	19	14	6	22	18	10
I	Gastgewerbe	52	34	12	58	42	16
J	Information u. Kommunikation	19	11	4	19	11	-
K	Finanz- u. Versicherungsdienstleistg.	19	17	4	23	18	2
L	Grundstücks- u. Wohnungswesen	10	7	5	10	10	3
M	Freiberufliche, wiss. u. techn. Dienstleistungen	56	40	9	51	32	6
N	Sonst. wirtschaftl. Dienstleistungen	87	77	9	81	70	5
B+O-S	Übrige Wirtschaftszweige	95	82	13	68	61	10
A-S	<b>Insgesamt</b>	<b>599</b>	<b>485</b>	<b>96</b>	<b>586</b>	<b>480</b>	<b>80</b>
<b>Wittmund</b>							
A	Land- u. Forstwirtschaft, Fischerei	12	12	2	12	9	1
C	Verarbeitendes Gewerbe	26	24	5	18	15	4
D	Energieversorgung	6	5	2	4	3	-
E	Wasserversorg.; Entsorg., Beseit. v. Umweltverschm.	-	-	-	-	-	-
F	Baugewerbe	29	23	9	31	27	9
G	Handel; Instandh. u. Rep. v. Kfz	109	84	16	109	92	23
H	Verkehr und Lagerei	8	7	1	10	8	-
I	Gastgewerbe	52	34	5	58	37	6
J	Information u. Kommunikation	17	15	3	10	9	-
K	Finanz- u. Versicherungsdienstleistg.	21	20	4	4	4	-
L	Grundstücks- u. Wohnungswesen	12	6	1	12	7	1
M	Freiberufliche, wiss. u. techn. Dienstleistungen	20	18	3	18	12	-
N	Sonst. wirtschaftl. Dienstleistungen	77	68	9	51	46	2
B+O-S	Übrige Wirtschaftszweige	75	59	10	67	54	6
A-S	<b>Insgesamt</b>	<b>464</b>	<b>375</b>	<b>70</b>	<b>404</b>	<b>323</b>	<b>52</b>
<b>Statistische Region Weser-Ems</b>							
A	Land- u. Forstwirtschaft, Fischerei	358	295	63	329	264	36
C	Verarbeitendes Gewerbe	864	710	194	764	601	170
D	Energieversorgung	379	311	112	215	135	44
E	Wasserversorg.; Entsorg., Beseit. v. Umweltverschm.	23	21	11	38	30	19
F	Baugewerbe	2 281	1 861	416	2 420	2 035	370
G	Handel; Instandh. u. Rep. v. Kfz	4 864	3 958	1 003	5 019	4 051	1 085
H	Verkehr und Lagerei	547	437	236	596	462	216
I	Gastgewerbe	1 419	963	389	1 473	1 085	356
J	Information u. Kommunikation	610	484	122	533	389	64
K	Finanz- u. Versicherungsdienstleistg.	615	473	126	715	561	88
L	Grundstücks- u. Wohnungswesen	494	394	202	389	289	87
M	Freiberufliche, wiss. u. techn. Dienstleistungen	1 668	1 409	442	1 316	1 041	246
N	Sonst. wirtschaftl. Dienstleistungen	2 167	1 883	271	1 897	1 615	228
B+O-S	Übrige Wirtschaftszweige	2 572	2 196	296	2 158	1 792	252
A-S	<b>Insgesamt</b>	<b>18 861</b>	<b>15 395</b>	<b>3 883</b>	<b>17 862</b>	<b>14 350</b>	<b>3 261</b>

\*) Ohne Automatenaufsteller und Reisegewerbe.

1) Klassifikation der Wirtschaftszweige, Ausgabe 2008.

## Noch: 13. Gewerbeanzeigen \*) 2015 nach Kreisen und Wirtschaftsabschnitten

Klassifikation <sup>1)</sup>	Wirtschaftsgliederung	Anmeldungen			Abmeldungen		
		insgesamt	dar. Neuerrichtung		insgesamt	dar. Aufgabe	
			insgesamt	dar. Betriebsgründung		insgesamt	dar. Betriebsaufgabe
<b>Niedersachsen</b>							
A	Land- u. Forstwirtschaft, Fischerei	834	717	139	693	556	68
C	Verarbeitendes Gewerbe	2 575	2 093	494	2 220	1 733	484
D	Energieversorgung	925	703	223	565	312	94
E	Wasserversorg.; Entsorg., Beseit. v. Umweltverschm.	67	56	33	94	69	51
F	Baugewerbe	8 156	6 687	1 067	8 089	6 760	1 095
G	Handel; Instandh. u. Rep. v. Kfz	14 634	11 870	3 000	15 091	12 316	3 285
H	Verkehr und Lagerei	1 679	1 311	583	1 709	1 338	525
I	Gastgewerbe	4 618	3 003	1 156	5 029	3 698	1 209
J	Information u. Kommunikation	2 104	1 652	410	1 764	1 300	244
K	Finanz- u. Versicherungsdienstleistg.	2 074	1 602	393	2 328	1 845	280
L	Grundstücks- u. Wohnungswesen	1 613	1 262	652	1 229	903	322
M	Freiberufliche, wiss. u. techn. Dienstleistungen	5 343	4 456	1 248	4 365	3 461	769
N	Sonst. wirtschaftl. Dienstleistungen	6 923	5 985	885	6 077	5 125	712
B+O-S	Übrige Wirtschaftszweige	8 248	7 002	1 025	6 886	5 658	821
A-S	<b>Insgesamt</b>	<b>59 793</b>	<b>48 399</b>	<b>11 308</b>	<b>56 139</b>	<b>45 074</b>	<b>9 959</b>

\*) Ohne Automatenaufsteller und Reisegewerbe.

1) Klassifikation der Wirtschaftszweige, Ausgabe 2008.