

■ Anmeldungen    ■ Abmeldungen

D 1 2 – j / 2017

## Gewerbeanzeigen 2017



## Zeichenerklärung

- = Nichts vorhanden
- 0 = Mehr als nichts, aber weniger als die Hälfte der kleinsten dargestellten Einheit
- . = Zahlenwert unbekannt oder aus Geheimhaltungsgründen nicht veröffentlicht
- X = Nachweis ist nicht sinnvoll, unmöglich, oder Fragestellung trifft nicht zu
- ... = Angabe fällt später an
- / = Nicht veröffentlicht, weil nicht ausreichend genau oder nicht repräsentativ
- () = Aussagewert eingeschränkt, da Zahlenwert statistisch relativ unsicher
- D = Durchschnitt
- p = vorläufige Zahl
- r = berichtigte Zahl
- s = geschätzte Zahl
- dav. = davon. Mit diesem Wort wird die Aufgliederung einer Gesamtmasse in sämtliche Teilmassen eingeleitet
- dar. = darunter. Mit diesem Wort wird die Ausgliederung einzelner Teilmassen angekündigt

Änderungen bereits bekanntgegebener Zahlen beruhen auf nachträglichen Berichtigungen. Abweichungen in den Summen sind in der Regel auf das Runden der Einzelpositionen zurückzuführen.

Soweit nicht anders vermerkt ist, wurden die Tabellen im Landesamt für Statistik Niedersachsen erarbeitet und gelten für das Gebiet des Landes Niedersachsen.

## Qualität

Sollte dem LSN nach Veröffentlichung dieser Publikation ein Fehler bekannt werden, so wird in der Online-Version darauf hingewiesen und der Fehler korrigiert. Die Online-Version finden Sie im Internet unter:

[www.statistik.niedersachsen.de](http://www.statistik.niedersachsen.de) > [Veröffentlichungen](#) > [Statistische Berichte](#)

bzw. in der Statistischen Bibliothek (Publikationsserver der Statistischen Ämter des Bundes und der Länder).

Der dazugehörige Qualitätsbericht steht Ihnen als kostenfreier Download im Publikationsangebot des Statistischen Bundesamtes unter dem Thema Gewerbeanzeigenstatistik zur Verfügung:

[www.destatis.de](http://www.destatis.de) > [Publikationen](#) > [Qualitätsberichte](#) > [Unternehmen und Handwerk](#) > [Gewerbeanzeigenstatistik](#).

## Information und Beratung

Auskünfte zu dieser Veröffentlichung unter:

E-Mail: [gewerbeanzeigen@statistik.niedersachsen.de](mailto:gewerbeanzeigen@statistik.niedersachsen.de)

Tel.: 0511 9898-3320 (Franziska Große), -1224 (Carsten Brunotte)

Auskünfte aus allen Bereichen der amtlichen Statistik unter:

Tel.: 0511 9898 - 1132, 1134

Fax: 0511 9898 - 4132

E-Mail: [auskunft@statistik.niedersachsen.de](mailto:auskunft@statistik.niedersachsen.de)

Internet: [www.statistik.niedersachsen.de](http://www.statistik.niedersachsen.de)

## Herausgeber

Landesamt für Statistik Niedersachsen

Postfach 91 07 64

30427 Hannover

Erscheinungsweise: jährlich

Erschienen im Oktober 2018

© Landesamt für Statistik Niedersachsen, Hannover 2018.

Vervielfältigung und Verbreitung, auch auszugsweise, mit Quellenangabe gestattet.

# Inhalt

Vorbemerkungen.....	4
---------------------	---

Gliederung der Meldearten in der Gewerbeanzeigenstatistik.....	5
--	---

## Abbildungen

1. Gewerbeanmeldungen 2017 je 1 000 Einwohnerinnen und Einwohner .....	6
2. Gewerbeanzeigen 2017 nach Wirtschaftsabschnitten .....	7
3. Gewerbeanzeigen 1998 bis 2017 .....	7
4. Gewerbeanzeigen 2017 nach Kreisen .....	8

## Tabellen

1. Gewerbeanzeigen 2017 nach Wirtschaftszweigen mit Vorjahresvergleich .....	9
2. Gewerbeanmeldungen 2017 nach Wirtschaftszweigen.....	11
3. Gewerbeabmeldungen 2017 nach Wirtschaftszweigen.....	13
4. Gewerbeanmeldungen 2017 nach Art der Niederlassung, Rechtsform und Beschäftigtengrößenklassen, Einzelunternehmen nach Geschlecht und Staatsangehörigkeit des Inhabers/der Inhaberin .....	15
5. Gewerbeabmeldungen 2017 nach Art der Niederlassung, Rechtsform und Beschäftigtengrößenklassen, Einzelunternehmen nach Geschlecht, Staatsangehörigkeit und Ursache der Abmeldung.....	16
6. Gewerbetreibende und tätige Personen (Anmeldungen) 2017 nach Wirtschaftsabschnitten .....	17
7. Gewerbetreibende und tätige Personen (Abmeldungen) 2017 nach Wirtschaftsabschnitten .....	18
8. Gewerbeanzeigen 2017 nach Kreisen mit Vorjahresvergleich .....	19
9. Gewerbeanzeigen und Unternehmensinsolvenzen 2017 sowie weitere ausgewählte Statistikdaten nach Kreisen .....	20
10.1 Gewerbeanzeigen 2017 nach Kreisen.....	21
10.2 Kennzahlen der Gewerbeanzeigen 2017 nach Kreisen.....	22
11. Gewerbeanmeldungen 2008 bis 2017 nach Kreisen .....	23
12. Gewerbeabmeldungen 2008 bis 2017 nach Kreisen .....	24
13. Gewerbeanzeigen 2017 nach Kreisen und Wirtschaftsabschnitten.....	25

## Vorbemerkungen

Die Gewerbeanzeigenstatistik ist ein wichtiger Wirtschaftsindikator, der Informationen zu den Gründungen und Stilllegungen von Unternehmen und Betrieben liefert. Dafür werden die bei den zuständigen Gewerbeämtern angezeigten Gewerbeanmeldungen bzw. Gewerbeabmeldungen statistisch erfasst und unter anderem nach Regionen, Staatsangehörigkeiten, Wirtschaftszweigen und Rechtsformen ausgewertet.

### Rechtsgrundlage

Die Gewerbeordnung (GewO) bildet in der Fassung der Bekanntmachung vom 22.02.1999 (BGBl. I S. 202), zuletzt geändert durch Artikel 16 des Gesetzes vom 23.06.2017 (BGBl. I S. 1822) die rechtliche Grundlage für die seit 1996 durchgeführte Gewerbeanzeigenstatistik.

### Berichtskreis

Gewerbetreibende sind verpflichtet, vor dem Beginn einer gewerblichen Tätigkeit, bei der Veränderung des bestehenden Gewerbes sowie bei der Beendigung der gewerblichen Tätigkeit eine Meldung beim zuständigen Gewerbeamt abzugeben. Die Anzeigepflicht besteht für natürliche und juristische Personen, deren Gewerbe dauerhaft mit dem Zweck der Gewinnerzielung betrieben wird.

Die Freien Berufe (z. B. Ärzte, Rechtsanwälte), die Urproduktion wie Land- und Forstwirtschaft oder Bergbau sowie die Versicherungen unterliegen nicht der Anzeigepflicht laut GewO. Erfolgen hierzu Meldungen seitens der Gewerbeämter werden diese in den statistischen Tabellen ausgewiesen. Bei diesen Zahlen ist jedoch von einer Untererfassung auszugehen.

### Definitionen

Eine Gewerbeanmeldung erfolgt

- bei Neuerrichtung eines Betriebs, Betriebsteils oder einer Umwandlung (z. B. Verschmelzung, Aufspaltung von Unternehmen),

- bei Zuzug eines Betriebs aus einer anderen Gemeinde,
- bei Übernahme eines bestehenden Betriebs durch Kauf oder Pacht eines Unternehmens, Erbfolge, Rechtsformwechsel oder bei Eintritt eines/mehrerer Gesellschafter/s.

Eine Gewerbeabmeldung erfolgt

- bei der vollständigen Aufgabe oder der Umwandlung des Betriebs (z. B. Verschmelzung, Aufspaltung von Unternehmen),
- bei Fortzug des Betriebs in eine andere Gemeinde,
- bei Übergabe eines bestehenden Betriebs durch Verkauf oder Verpachtung, Erbfolge, Rechtsformwechsel oder bei Austritt eines/mehrerer Gesellschafter/s.

Einen Überblick über die verschiedenen Meldearten bei den Gewerbeanmeldungen und Gewerbeabmeldungen liefert das Schaubild „Gliederung der Meldearten in der Gewerbeanzeigenstatistik“ auf Seite 5.

Eine Gewerbeummeldung erfolgt u. a. bei Änderung der gewerblichen Tätigkeit oder bei der Verlegung des Betriebs innerhalb der Gemeinde. Die Gewerbeummeldungen werden statistisch nicht erfasst.

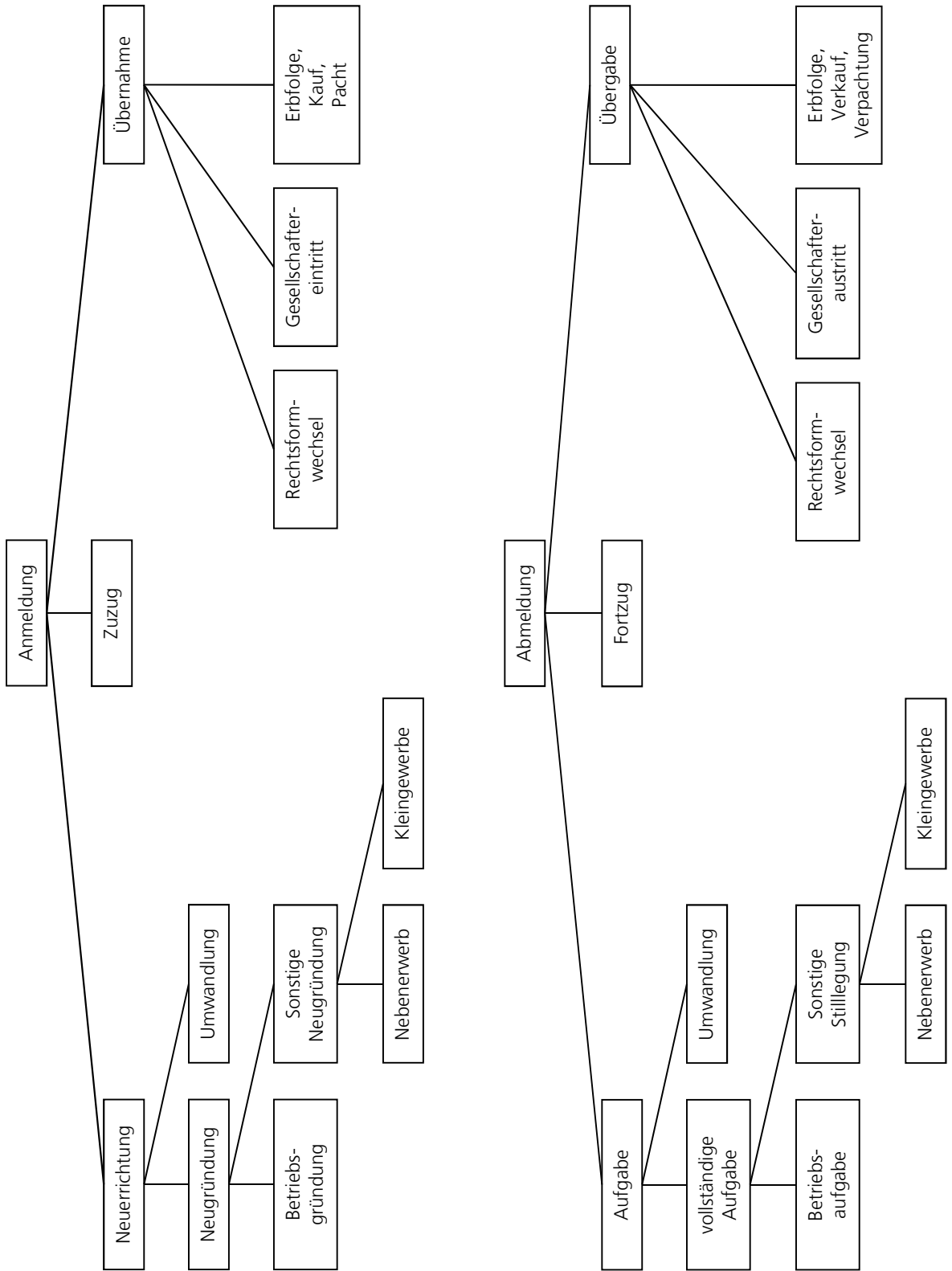
### Hinweise zu den Tabellen

Bei der Interpretation der Ergebnisse ist zu beachten, dass die Gewerbeanmeldung eine Absichtserklärung ist, mit dem Ziel ein Gewerbe zu betreiben. Nicht jeder angemeldete Betrieb ist tatsächlich wirtschaftlich aktiv oder wird entsprechend der Anmeldung geführt bzw. gegründet.

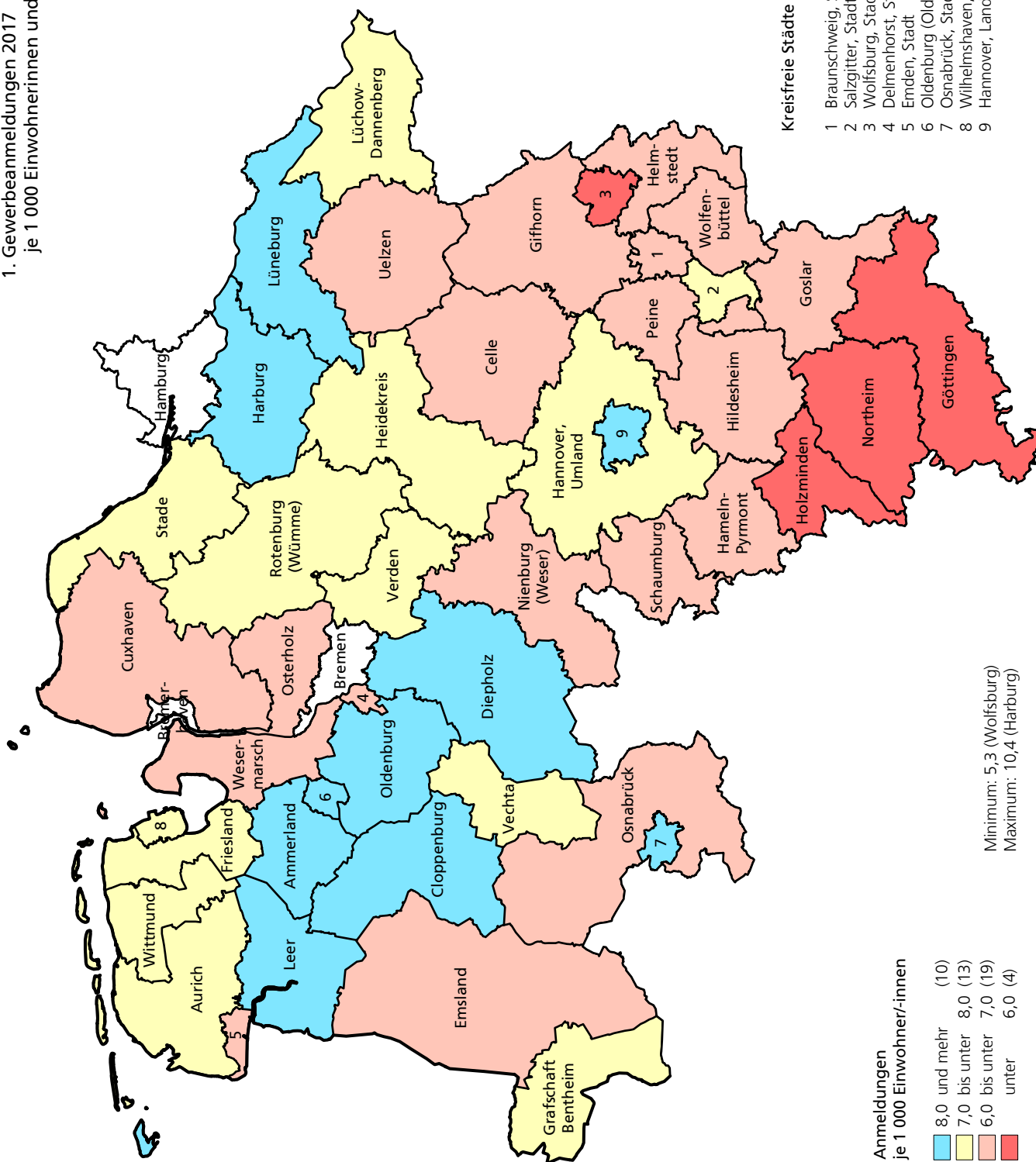
Die Zuordnung nach Wirtschaftszweigen erfolgt seit Beginn des Jahres 2008 anhand der „Klassifikation der Wirtschaftszweige“, Ausgabe 2008 (WZ 2008).

Die Gewerbeummeldungen des Reisegewerbes werden nicht in den Veröffentlichungstabellen dargestellt.

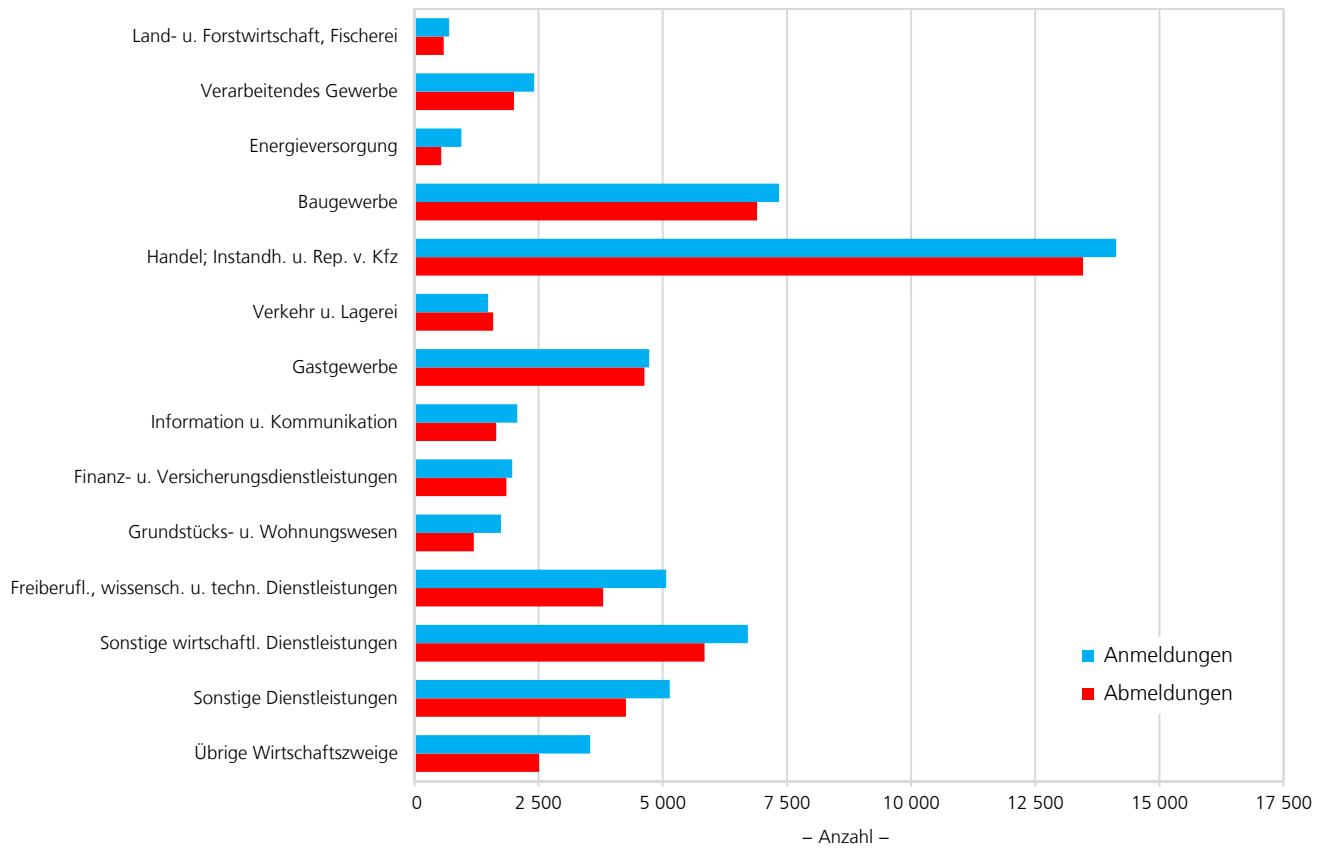
### Gliederung der Meldearten in der Gewerbeanzeigenstatistik



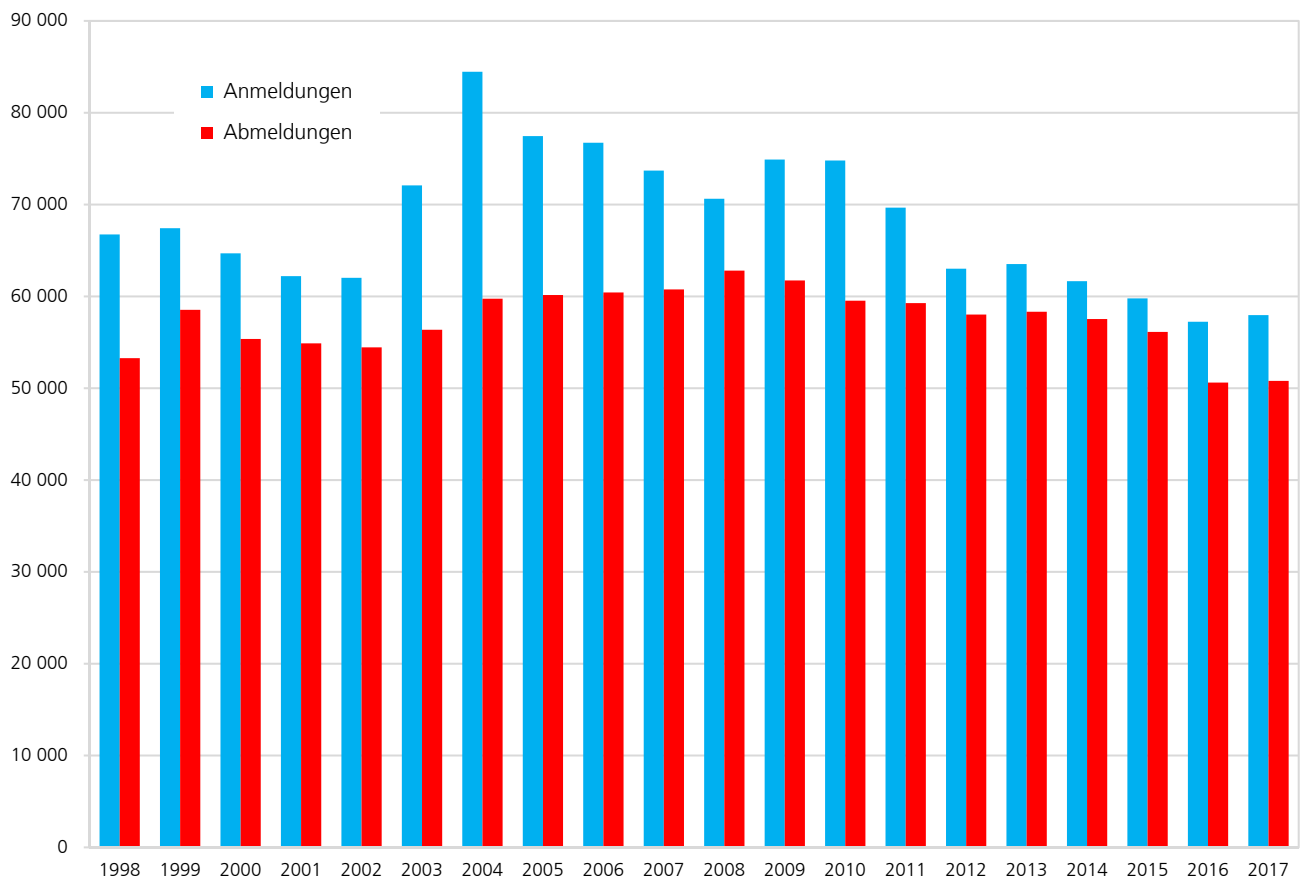
1. Gewerbeanmeldungen 2017  
je 1 000 Einwohnerinnen und Einwohner



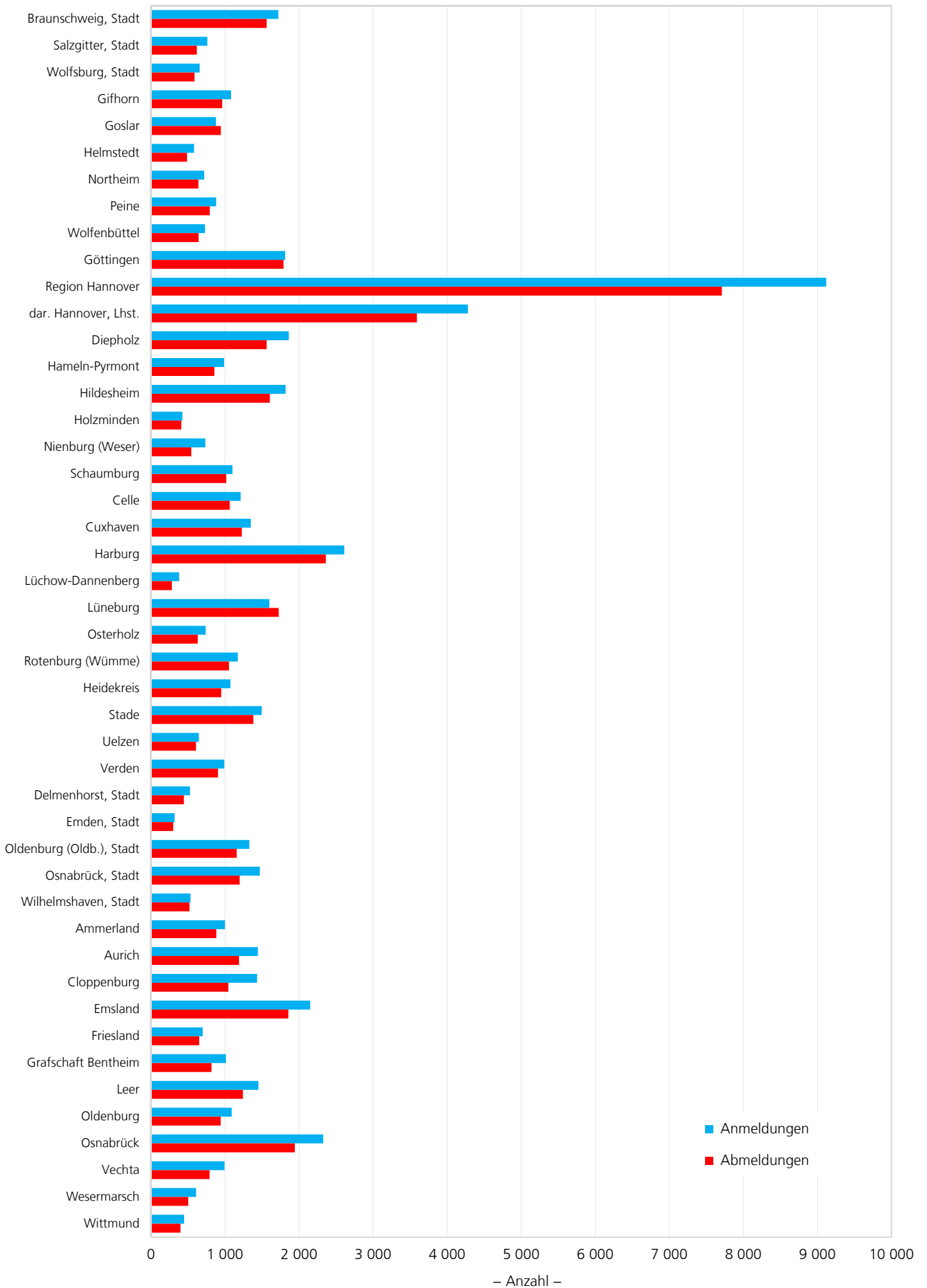
## 2. Gewerbeanzeigen 2017 nach Wirtschaftsabschnitten



## 3. Gewerbeanzeigen 1998 bis 2017



#### 4. Gewerbebeanzeigen 2017 nach Kreisen





# 1. Gewerbeanzeigen\*) 2017 nach Wirtschaftszweigen mit Vorjahresvergleich

Klassifikation <sup>1)</sup>	Wirtschaftsgliederung (H. v. = Herstellung von, a. n. g. = anderweitig nicht genannt)	Anmeldungen				Abmeldungen			
		insgesamt	Vorjahr	Veränderung gg. Vorjahr absolut	Veränderung gg. Vorjahr in %	insgesamt	Vorjahr	Veränderung gg. Vorjahr absolut	Veränderung gg. Vorjahr in %
<b>A</b>	<b>Land- u. Forstwirtschaft, Fischerei</b>	<b>698</b>	<b>719</b>	<b>-21</b>	<b>-2,9</b>	<b>588</b>	<b>580</b>	<b>+8</b>	<b>+1,4</b>
01	Landwirtschaft u. Jagd	600	617	-17	-2,8	506	466	+40	+8,6
02	Forstwirtschaft u. Holzeinschlag	91	95	-4	-4,2	76	103	-27	-26,2
03	Fischerei u. Aquakultur	7	7	0	0,0	6	11	-5	-45,5
<b>B</b>	<b>Bergbau u. Gew. v. Steinen u. Erden</b>	<b>20</b>	<b>17</b>	<b>+3</b>	<b>+17,6</b>	<b>25</b>	<b>16</b>	<b>+9</b>	<b>+56,3</b>
05	Kohlenbergbau	-	-	0	0,0	-	-	0	0,0
06	Gew. v. Erdöl u. Erdgas	1	-	+1	x	2	-	+2	x
07	Erzbergbau	-	-	0	0,0	-	-	0	0,0
08	Gew. v. Steinen u. Erden, sonst. Bergbau	16	11	+5	+45,5	20	14	+6	+42,9
09	Erbrg. v. Dienstleistung f. d. Bergbau u. f. die Gewinnung v. Steinen u. Erden	3	6	-3	-50,0	3	2	+1	+50,0
<b>C</b>	<b>Verarbeitendes Gewerbe</b>	<b>2 411</b>	<b>2 507</b>	<b>-96</b>	<b>-3,8</b>	<b>2 004</b>	<b>2 120</b>	<b>-116</b>	<b>-5,5</b>
10	H. v. Nahrungs- u. Futtermitteln	217	264	-47	-17,8	256	272	-16	-5,9
11	Getränkeherstellung	31	29	+2	+6,9	26	22	+4	+18,2
12	Tabakverarbeitung	-	1	-1	-100,0	-	-	0	0,0
13	H. v. Textilien	248	298	-50	-16,8	203	195	+8	+4,1
14	H. v. Bekleidung	264	234	+30	+12,8	177	164	+13	+7,9
15	H. v. Leder, Lederwaren u. Schuhen	31	35	-4	-11,4	25	22	+3	+13,6
16	H. v. Holz-, Flecht-, Korb- u. Korkwaren (ohne Möbel)	124	120	+4	+3,3	81	80	+1	+1,3
17	H. v. Papier, Pappe u. Waren daraus	5	8	-3	-37,5	5	9	-4	-44,4
18	H. v. Druckerzeugnissen; Vervielfältigungen v. bespielten Ton-, Bild- u. Datenträgern	130	119	+11	+9,2	130	132	-2	-1,5
19	Kokerei u. Mineralölverarbeitung	-	1	-1	-100,0	-	-	0	0,0
20	H. v. chemischen Erzeugnissen	39	27	+12	+44,4	24	18	+6	+33,3
21	H. v. pharmazeutischen Erzeugnissen	4	3	+1	+33,3	3	3	0	0,0
22	H. v. Gummi- u. Kunststoffwaren	28	28	0	0,0	21	43	-22	-51,2
23	H. v. Glas u. Glaswaren, Keramik, Verarbeitung v. Steinen u. Erden	80	81	-1	-1,2	65	76	-11	-14,5
24	Metallerzeugung u. -bearbeitung	-	-	0	0,0	-	3	-3	-100,0
25	H. v. Metallerzeugnissen	303	267	+36	+13,5	259	290	-31	-10,7
26	H. v. DV-Geräten, elektron. u. opt. Erzeugnissen	28	34	-6	-17,6	23	47	-24	-51,1
27	H. v. elektrischen Ausrüstungen	21	17	+4	+23,5	18	24	-6	-25,0
28	Maschinenbau	59	83	-24	-28,9	66	78	-12	-15,4
29	H. v. Kraftwagen u. Kraftwagenteilen	21	30	-9	-30,0	12	27	-15	-55,6
30	Sonstiger Fahrzeugbau	10	12	-2	-16,7	5	10	-5	-50,0
31	H. v. Möbeln	50	40	+10	+25,0	44	37	+7	+18,9
32	H. v. sonstigen Waren	520	556	-36	-6,5	376	354	+22	+6,2
33	Rep. u. Installation v. Maschinen u. Ausrüstungen	198	220	-22	-10,0	185	214	-29	-13,6
<b>D</b>	<b>Energieversorgung</b>	<b>944</b>	<b>823</b>	<b>+121</b>	<b>+14,7</b>	<b>539</b>	<b>456</b>	<b>+83</b>	<b>+18,2</b>
<b>E</b>	<b>Wasserversorgung; Abwasser- u. Abfallentsorg. u. Beseitigung v. Umweltverschmutzungen</b>	<b>67</b>	<b>52</b>	<b>+15</b>	<b>+28,8</b>	<b>54</b>	<b>47</b>	<b>+7</b>	<b>+14,9</b>
36	Wasserversorgung	-	-	0	0,0	-	-	0	0,0
37	Abwasserentsorgung	13	7	+6	+85,7	8	8	0	0,0
38	Sammlung, Behandlung u. Beseitigung v. Abfällen; Rückgewinnung	52	45	+7	+15,6	45	37	+8	+21,6
39	Beseitigung v. Umweltverschmutzungen u. sonstige Entsorgung	2	-	+2	x	1	2	-1	-50,0
<b>F</b>	<b>Baugewerbe</b>	<b>7 341</b>	<b>7 347</b>	<b>-6</b>	<b>-0,1</b>	<b>6 897</b>	<b>7 149</b>	<b>-252</b>	<b>-3,5</b>
41	Hochbau	145	190	-45	-23,7	147	153	-6	-3,9
42	Tiefbau	99	102	-3	-2,9	83	99	-16	-16,2
43	Vorbereitende Baustellenarbeiten, Bauinstallation u. sonstiges Ausbaugewerbe	7 097	7 055	+42	+0,6	6 667	6 897	-230	-3,3
<b>G</b>	<b>Handel; Instandhaltung u. Reparatur v. Kfz</b>	<b>14 128</b>	<b>13 814</b>	<b>+314</b>	<b>+2,3</b>	<b>13 462</b>	<b>13 444</b>	<b>+18</b>	<b>+0,1</b>
45	Handel m. Kfz; Instandhaltung u. Reparatur v. Kfz	2 240	2 182	+58	+2,7	2 025	1 931	+94	+4,9
46	Großhandel (ohne Handel m. Kfz)	798	780	+18	+2,3	793	765	+28	+3,7
47	Einzelhandel (ohne Handel m. Kfz)	11 090	10 852	+238	+2,2	10 644	10 748	-104	-1,0
<b>H</b>	<b>Verkehr u. Lagerei</b>	<b>1 483</b>	<b>1 634</b>	<b>-151</b>	<b>-9,2</b>	<b>1 584</b>	<b>1 650</b>	<b>-66</b>	<b>-4,0</b>
49	Landverkehr u. Transport i. Rohrfernleitungen	756	815	-59	-7,2	838	844	-6	-0,7
50	Schifffahrt	136	247	-111	-44,9	222	239	-17	-7,1
51	Luftfahrt	17	19	-2	-10,5	7	21	-14	-66,7
52	Lagerei sowie Erbrg. v. sonstigen Dienstleistungen f. d. Verkehr	300	277	+23	+8,3	225	220	+5	+2,3
53	Post-, Kurier- u. Expressdienste	274	276	-2	-0,7	292	326	-34	-10,4

\*) Ohne Reisegewerbe.

1) Klassifikation der Wirtschaftszweige, Ausgabe 2008.

# Noch: 1. Gewerbeanzeigen \*) 2017 nach Wirtschaftszweigen mit Vorjahresvergleich

Klassifikation <sup>1)</sup>	Wirtschaftsgliederung (H. v. = Herstellung von, a. n. g. = anderweitig nicht genannt)	Anmeldungen				Abmeldungen			
		insgesamt	Vorjahr	Veränderung gg. Vorjahr absolut	Veränderung gg. Vorjahr in %	insgesamt	Vorjahr	Veränderung gg. Vorjahr absolut	Veränderung gg. Vorjahr in %
I	<b>Gastgewerbe</b>	4 726	4 585	+141	+3,1	4 631	4 619	+12	+0,3
55	Beherbergung	456	468	-12	-2,6	425	542	-117	-21,6
56	Gastronomie	4 270	4 117	+153	+3,7	4 206	4 077	+129	+3,2
J	<b>Information u. Kommunikation</b>	2 069	2 118	-49	-2,3	1 645	1 633	+12	+0,7
58	Verlagswesen	213	117	+96	+82,1	161	106	+55	+51,9
59	H., Verleih u. Vertrieb v. Filmen u. Fernsehprogrammen; Kinos; Tonstudios u. Verlegen v. Musik	193	160	+33	+20,6	117	145	-28	-19,3
60	Rundfunkveranstalter	-	3	-3	-100,0	3	2	+1	+50,0
61	Telekommunikation	28	38	-10	-26,3	27	27	0	0,0
62	Erbrg. v. Dienstleistungen d. Informationstechnologie	1 447	1 557	-110	-7,1	1 196	1 188	+8	+0,7
63	Informationsdienstleistungen	188	243	-55	-22,6	141	165	-24	-14,5
K	<b>Erbrg. v. Finanz- u. Vers.-Dienstleistungen</b>	1 968	1 851	+117	+6,3	1 851	1 856	-5	-0,3
64	Erbrg. v. Finanzdienstleistungen	250	158	+92	+58,2	156	141	+15	+10,6
65	Versicherungen, Rückversicherungen u. Pensionskassen (ohne Sozialversicherung)	-	4	-4	-100,0	3	1	+2	+200,0
66	Mit Finanz- u. Vers.-Dienstl. verbundene Tätigkeiten	1 718	1 689	+29	+1,7	1 692	1 714	-22	-1,3
L	<b>Grundstücks- u. Wohnungswesen</b>	1 741	1 636	+105	+6,4	1 195	1 170	+25	+2,1
M	<b>Erbringung v. freiberufl., wissenschaftl. u. technischen Dienstleistungen</b>	5 069	5 280	-211	-4,0	3 799	3 729	+70	+1,9
69	Rechts- u. Steuerberatung, Wirtschaftsprüfung	169	162	+7	+4,3	122	182	-60	-33,0
70	Verwaltung u. Führung v. Unternehmen u. Betrieben; Unternehmensberatung	1 509	1 601	-92	-5,7	996	1 005	-9	-0,9
71	Architektur- u. Ingenieurbüros; technische, physikalische u. chemische Untersuchung	619	517	+102	+19,7	505	406	+99	+24,4
72	Forschung u. Entwicklung	3	-	+3	x	-	1	-1	-100,0
73	Werbung u. Marktforschung	1 288	1 611	-323	-20,0	1 261	1 344	-83	-6,2
74	Sonstige freiberufliche, wissenschaftliche u. technische Tätigkeiten	1 362	1 280	+82	+6,4	860	754	+106	+14,1
75	Veterinärwesen	119	109	+10	+9,2	55	37	+18	+48,6
N	<b>Erbrg. v. sonstigen wirtschaftl. Dienstleistungen</b>	6 712	6 796	-84	-1,2	5 841	5 766	+75	+1,3
77	Vermietung v. beweglichen Sachen	530	489	+41	+8,4	396	405	-9	-2,2
78	Vermittlung u. Überlassung v. Arbeitskräften	280	294	-14	-4,8	244	234	+10	+4,3
79	Reisebüros, Reiseveranstalter u. Erbrg. sonstiger Reservierungsdienstleistungen	246	224	+22	+9,8	251	228	+23	+10,1
80	Wach- u. Sicherheitsdienste sowie Detekteien	94	162	-68	-42,0	103	122	-19	-15,6
81	Gebäudebetreuung; Garten- u. Landschaftsbau	3 427	3 388	+39	+1,2	2 930	2 895	+35	+1,2
82	Erbrg. v. wirtschaftl. Dienstleistungen f. Unternehmen u. Privatpersonen a. n. g.	2 135	2 239	-104	-4,6	1 917	1 882	+35	+1,9
O	<b>Öffentliche Verwaltung, Verteidigung, Sozialversicherung</b>	-	-	0	0,0	-	-	0	0,0
P	<b>Erziehung u. Unterricht</b>	1 482	1 284	+198	+15,4	911	852	+59	+6,9
Q	<b>Gesundheits- u. Sozialwesen</b>	608	539	+69	+12,8	530	397	+133	+33,5
86	Gesundheitswesen	257	284	-27	-9,5	256	231	+25	+10,8
87	Heime (ohne Erholungs- u. Ferienheime)	71	54	+17	+31,5	28	25	+3	+12,0
88	Sozialwesen (ohne Heime)	280	201	+79	+39,3	246	141	+105	+74,5
R	<b>Kunst, Unterhaltung u. Erholung</b>	1 361	1 270	+91	+7,2	990	897	+93	+10,4
90	Kreative, künstlerische u. unterhaltende Tätigk.	757	780	-23	-2,9	482	488	-6	-1,2
91	Bibliotheken, Archive, Museen, botanische u. zoologische Gärten	2	-	+2	x	-	-	0	0,0
92	Spiel-, Wett- u. Lotteriewesen	332	246	+86	+35,0	313	218	+95	+43,6
93	Erbrg. v. Dienstleistungen d. Sports, d. Unterhaltung u. d. Erholung	270	244	+26	+10,7	195	191	+4	+2,1
S	<b>Erbringung von sonst. Dienstleistungen</b>	5 140	4 975	+165	+3,3	4 258	4 243	+15	+0,4
94	Interessenvertretungen sowie kirchl. u. sonst. relig. Vereinigungen (ohne Sozialwesen u. Sport)	8	2	+6	+300,0	2	2	0	0,0
95	Rep. v. DV-Geräten u. Gebrauchsgütern	428	373	+55	+14,7	446	438	+8	+1,8
96	Erbringung v. sonst. überwiegend pers. Dienstleistungen	4 704	4 600	+104	+2,3	3 810	3 803	+7	+0,2
A-S	<b>Insgesamt</b>	57 968	57 247	+721	+1,3	50 804	50 624	+180	+0,4
	darunter Handwerk	1 056	712	+344	+48,3	X	X	X	X

\*) Ohne Reisegewerbe.

1) Klassifikation der Wirtschaftszweige, Ausgabe 2008.

## 2. Gewerbeanmeldungen \*) 2017 nach Wirtschaftszweigen

Klassifikation <sup>1)</sup>	Wirtschaftsgliederung (H. v. = Herstellung von, a. n. g. = anderweitig nicht genannt)	Anmeldungen insgesamt	Neuerrichtung							Umwandlung	Zuzug	Übernahme				
			zusammen	Neugründung			sonstige Neugründung	zusammen	Neben- erwerb			Klein- gewerbe	zusammen	Rechts- form- wechsel	Gesell- schaf- ter- eintritt	Erb- folge/ Kauf/ Pacht
				zusammen	Betriebs- grün- dung											
<b>A</b>	<b>Land- u. Forstwirtschaft, Fischerei</b>	<b>698</b>	<b>595</b>	<b>594</b>	<b>102</b>	<b>492</b>	<b>353</b>	<b>139</b>	<b>1</b>	<b>59</b>	<b>44</b>	<b>15</b>	<b>7</b>	<b>22</b>		
01	Landwirtschaft u. Jagd	600	510	509	93	416	296	120	1	51	39	14	7	18		
02	Forstwirtschaft u. Holzeinschlag	91	80	80	8	72	54	18	-	7	4	1	-	3		
03	Fischerei u. Aquakultur	7	5	5	1	4	3	1	-	1	1	-	-	1		
<b>B</b>	<b>Bergbau u. Gew. v. Steinen u. Erden</b>	<b>20</b>	<b>12</b>	<b>7</b>	<b>5</b>	<b>2</b>	<b>-</b>	<b>2</b>	<b>5</b>	<b>1</b>	<b>7</b>	<b>2</b>	<b>1</b>	<b>4</b>		
05	Kohlenbergbau	-	-	-	-	-	-	-	-	-	-	-	-	-		
06	Gew. v. Erdöl u. Erdgas	1	-	-	-	-	-	-	-	-	1	-	-	1		
07	Erzbergbau	-	-	-	-	-	-	-	-	-	-	-	-	-		
08	Gew. v. Steinen u. Erden, sonst. Bergbau	16	9	4	2	2	-	2	5	1	6	2	1	3		
09	Erbrg. v. Dienstleistung f. d. Bergbau u. f. die Gewinnung v. Steinen u. Erden	3	3	3	3	-	-	-	-	-	-	-	-	-		
<b>C</b>	<b>Verarbeitendes Gewerbe</b>	<b>2 411</b>	<b>1 961</b>	<b>1 934</b>	<b>412</b>	<b>1 522</b>	<b>1 223</b>	<b>299</b>	<b>27</b>	<b>260</b>	<b>190</b>	<b>65</b>	<b>26</b>	<b>99</b>		
10	H. v. Nahrungs- u. Futtermitteln	217	162	158	63	95	58	37	4	9	46	12	3	31		
11	Getränkeherstellung	31	23	22	7	15	14	1	1	3	5	1	-	4		
12	Tabakverarbeitung	-	-	-	-	-	-	-	-	-	-	-	-	-		
13	H. v. Textilien	248	226	226	7	219	193	26	-	18	4	2	-	2		
14	H. v. Bekleidung	264	241	241	5	236	203	33	-	20	3	1	-	2		
15	H. v. Leder, Lederwaren u. Schuhen	31	23	23	-	23	23	-	-	7	1	1	-	-		
16	H. v. Holz-, Flecht-, Korb- u. Korkwaren (ohne Möbel)	124	108	107	9	98	86	12	1	8	8	1	1	6		
17	H. v. Papier, Pappe u. Waren daraus	5	3	3	2	1	1	-	-	2	-	-	-	-		
18	H. v. Druckerzeugnissen; Vervielfältigungen v. bespielten Ton-, Bild- u. Datenträgern	130	97	97	17	80	63	17	-	19	14	5	-	9		
19	Kokerei u. Mineralölverarbeitung	-	-	-	-	-	-	-	-	-	-	-	-	-		
20	H. v. chemischen Erzeugnissen	39	26	25	15	10	8	2	1	12	1	-	-	1		
21	H. v. pharmazeutischen Erzeugnissen	4	1	1	1	-	-	-	-	3	-	-	-	-		
22	H. v. Gummi- u. Kunststoffwaren	28	21	20	15	5	2	3	1	5	2	2	-	-		
23	H. v. Glas u. Glaswaren, Keramik, Verarbeitung v. Steinen u. Erden	80	66	66	22	44	31	13	-	6	8	-	2	6		
24	Metallerzeugung u. -bearbeitung	-	-	-	-	-	-	-	-	-	-	-	-	-		
25	H. v. Metallerzeugnissen	303	213	211	66	145	95	50	2	45	45	17	11	17		
26	H. v. DV-Geräten, elektron. u. opt. Erzeugnissen	28	21	18	14	4	3	1	3	7	-	-	-	-		
27	H. v. elektrischen Ausrüstungen	21	17	17	10	7	3	4	-	2	2	2	-	-		
28	Maschinenbau	59	43	39	35	4	2	2	4	11	5	3	1	1		
29	H. v. Kraftwagen u. Kraftwagenteilen	21	14	12	8	4	2	2	2	3	4	1	-	3		
30	Sonstiger Fahrzeugbau	10	6	6	4	2	2	-	-	3	1	-	1	-		
31	H. v. Möbeln	50	43	43	14	29	20	9	-	4	3	-	-	3		
32	H. v. sonstigen Waren	520	459	459	41	418	368	50	-	43	18	7	3	8		
33	Rep. u. Installation v. Maschinen u. Ausrüstungen	198	148	140	57	83	46	37	8	30	20	10	4	6		
<b>D</b>	<b>Energieversorgung</b>	<b>944</b>	<b>741</b>	<b>722</b>	<b>233</b>	<b>489</b>	<b>489</b>	<b>-</b>	<b>19</b>	<b>73</b>	<b>130</b>	<b>13</b>	<b>55</b>	<b>62</b>		
<b>E</b>	<b>Wasserversorgung; Abwasser- u. Abfallentsorg. u. Beseitigung v. Umweltverschmutzungen</b>	<b>67</b>	<b>45</b>	<b>45</b>	<b>32</b>	<b>13</b>	<b>7</b>	<b>6</b>	<b>-</b>	<b>15</b>	<b>7</b>	<b>5</b>	<b>-</b>	<b>2</b>		
36	Wasserversorgung	-	-	-	-	-	-	-	-	-	-	-	-	-		
37	Abwasserentsorgung	13	11	11	4	7	5	2	-	1	1	-	-	1		
38	Sammlung, Behandlung u. Beseitigung v. Abfällen; Rückgewinnung	52	33	33	27	6	2	4	-	13	6	5	-	1		
39	Beseitigung v. Umweltverschmutzungen u. sonstige Entsorgung	2	1	1	1	-	-	-	-	1	-	-	-	-		
<b>F</b>	<b>Baugewerbe</b>	<b>7 341</b>	<b>6 041</b>	<b>6 039</b>	<b>1 148</b>	<b>4 891</b>	<b>1 257</b>	<b>3 634</b>	<b>2</b>	<b>932</b>	<b>368</b>	<b>138</b>	<b>121</b>	<b>109</b>		
41	Hochbau	145	108	107	92	15	8	7	1	25	12	8	2	2		
42	Tiefbau	99	82	82	46	36	16	20	-	11	6	3	1	2		
43	Vorbereitende Baustellenarbeiten, Bauinstallation u. sonstiges Ausbaugewerbe	7 097	5 851	5 850	1 010	4 840	1 233	3 607	1	896	350	127	118	105		
<b>G</b>	<b>Handel; Instandhaltung u. Reparatur v. Kfz</b>	<b>14 128</b>	<b>11 578</b>	<b>11 458</b>	<b>2 777</b>	<b>8 681</b>	<b>5 906</b>	<b>2 775</b>	<b>120</b>	<b>1 369</b>	<b>1 181</b>	<b>316</b>	<b>86</b>	<b>779</b>		
45	Handel m. Kfz; Instandhaltung u. Reparatur v. Kfz	2 240	1 826	1 789	406	1 383	843	540	37	239	175	46	15	114		
46	Großhandel (ohne Handel m. Kfz)	798	562	545	405	140	12	128	17	192	44	25	5	14		
47	Einzelhandel (ohne Handel m. Kfz)	11 090	9 190	9 124	1 966	7 158	5 051	2 107	66	938	962	245	66	651		
<b>H</b>	<b>Verkehr u. Lagerei</b>	<b>1 483</b>	<b>1 153</b>	<b>1 135</b>	<b>448</b>	<b>687</b>	<b>296</b>	<b>391</b>	<b>18</b>	<b>171</b>	<b>159</b>	<b>40</b>	<b>59</b>	<b>60</b>		
49	Landverkehr u. Transport i. Rohrfernleitungen	756	606	605	183	422	179	243	1	84	66	20	7	39		
50	Schifffahrt	136	81	81	70	11	6	5	-	4	51	2	46	3		
51	Luftfahrt	17	13	13	8	5	4	1	-	3	1	1	-	-		
52	Lagerei sowie Erbrg. v. sonstigen Dienst- leistungen f. d. Verkehr	300	226	209	147	62	24	38	17	49	25	15	-	10		
53	Post-, Kurier- u. Expressdienste	274	227	227	40	187	83	104	-	31	16	2	6	8		

\*) Ohne Reisegewerbe.

1) Klassifikation der Wirtschaftszweige, Ausgabe 2008.

## Noch: 2. Gewerbeanmeldungen \*) 2017 nach Wirtschaftszweigen

Klassifikation <sup>1)</sup>	Wirtschaftsgliederung (H. v. = Herstellung von, a. n. g. = anderweitig nicht genannt)	Anmeldungen insgesamt	Neuerichtung							Umwandlung	Zuzug	Übernahme					
			zusammen	Neugründung								zusammen	zusammen	Rechtsformwechsel	Gesellschaftereintritt	Erbfolge/Kauf/Pacht	
				zusammen	Betriebsgründung	sonstige Neugründung			Neben-erwerb								Klein-gewerbe
						zusammen											
<b>I</b>	<b>Gastgewerbe</b>	<b>4 726</b>	<b>3 111</b>	<b>3 100</b>	<b>1 217</b>	<b>1 883</b>	<b>479</b>	<b>1 404</b>	<b>11</b>	<b>63</b>	<b>1 552</b>	<b>151</b>	<b>17</b>	<b>1 384</b>			
55	Beherbergung	456	294	292	128	164	98	66	2	6	156	29	4	123			
56	Gastronomie	4 270	2 817	2 808	1 089	1 719	381	1 338	9	57	1 396	122	13	1 261			
<b>J</b>	<b>Information u. Kommunikation</b>	<b>2 069</b>	<b>1 676</b>	<b>1 663</b>	<b>363</b>	<b>1 300</b>	<b>995</b>	<b>305</b>	<b>13</b>	<b>348</b>	<b>45</b>	<b>17</b>	<b>10</b>	<b>18</b>			
58	Verlagswesen	213	183	181	25	156	136	20	2	24	6	-	3	3			
59	H., Verleih u. Vertrieb v. Filmen u. Fernsehprogrammen; Kinos; Tonstudios u. Verlegen v. Musik																
60	Rundfunkveranstalter	-	-	-	-	-	-	-	-	-	-	-	-	-			
61	Telekommunikation	28	20	20	5	15	5	10	-	-	8	-	-	8			
62	Erbrg. v. Dienstlsgen. d. Informationstechnologie	1 447	1 151	1 142	268	874	659	215	9	272	24	15	3	6			
63	Informationsdienstleistungen	188	162	161	40	121	82	39	1	26	-	-	-	-			
<b>K</b>	<b>Erbrg. v. Finanz- u. Vers.-Dienstleistungen</b>	<b>1 968</b>	<b>1 502</b>	<b>1 482</b>	<b>353</b>	<b>1 129</b>	<b>507</b>	<b>622</b>	<b>20</b>	<b>417</b>	<b>49</b>	<b>28</b>	<b>9</b>	<b>12</b>			
64	Erbrg. v. Finanzdienstleistungen	250	189	175	175	-	-	-	14	49	12	9	2	1			
65	Versicherungen, Rückversicherungen u. Pensionskassen (ohne Sozialversicherung)	-	-	-	-	-	-	-	-	-	-	-	-	-			
66	Mit Finanz- u. Vers.-Dienstl. verbund. Tätigkeiten	1 718	1 313	1 307	178	1 129	507	622	6	368	37	19	7	11			
<b>L</b>	<b>Grundstücks- u. Wohnungswesen</b>	<b>1 741</b>	<b>1 368</b>	<b>1 359</b>	<b>752</b>	<b>607</b>	<b>317</b>	<b>290</b>	<b>9</b>	<b>271</b>	<b>102</b>	<b>46</b>	<b>25</b>	<b>31</b>			
<b>M</b>	<b>Erbringung v. freiberufl., wissenschaftl. u. technischen Dienstleistungen</b>	<b>5 069</b>	<b>4 223</b>	<b>4 196</b>	<b>1 198</b>	<b>2 998</b>	<b>2 247</b>	<b>751</b>	<b>27</b>	<b>730</b>	<b>116</b>	<b>73</b>	<b>16</b>	<b>27</b>			
69	Rechts- u. Steuerberatung, Wirtschaftsprüfung	169	146	145	37	108	82	26	1	20	3	2	-	1			
70	Verwaltung u. Führung v. Unternehmen u. Betrieben; Unternehmensberatung	1 509	1 211	1 202	778	424	247	177	9	252	46	36	5	5			
71	Architektur- u. Ingenieurbüros; technische, physikalische u. chemische Untersuchung	619	461	448	218	230	141	89	13	133	25	15	3	7			
72	Forschung u. Entwicklung	3	3	3	2	1	1	-	-	-	-	-	-	-			
73	Werbung u. Marktforschung	1 288	1 116	1 112	74	1 038	808	230	4	150	22	12	2	8			
74	Sonstige freiberufliche, wissenschaftliche u. technische Tätigkeiten	1 362	1 185	1 185	86	1 099	887	212	-	157	20	8	6	6			
75	Veterinärwesen	119	101	101	3	98	81	17	-	18	-	-	-	-			
<b>N</b>	<b>Erbrg. v. sonstigen wirtschaftl. Dienstleistungen</b>	<b>6 712</b>	<b>5 816</b>	<b>5 795</b>	<b>824</b>	<b>4 971</b>	<b>3 226</b>	<b>1 745</b>	<b>21</b>	<b>696</b>	<b>200</b>	<b>88</b>	<b>26</b>	<b>86</b>			
77	Vermietung v. beweglichen Sachen	530	460	453	103	350	277	73	7	35	35	18	1	16			
78	Vermittlung u. Überlassung v. Arbeitskräften	280	210	209	148	61	37	24	1	50	20	9	6	5			
79	Reisebüros, Reiseveranstalter u. Erbrg. sonstiger Reservierungsdienstleistungen	246	211	207	54	153	104	49	4	19	16	8	-	8			
80	Wach- u. Sicherheitsdienste sowie Detekteien	94	74	74	26	48	28	20	-	18	2	2	-	-			
81	Gebäudebetreuung; Garten- u. Landschaftsbau	3 427	3 027	3 023	252	2 771	1 716	1 055	4	318	82	32	9	41			
82	Erbrg. v. wirtschaftl. Dienstleistungen f. Unternehmen u. Privatpersonen a. n. g.	2 135	1 834	1 829	241	1 588	1 064	524	5	256	45	19	10	16			
<b>O</b>	<b>Öffentliche Verwaltung, Verteidigung, Sozialversicherung</b>	<b>-</b>	<b>-</b>	<b>-</b>	<b>-</b>	<b>-</b>	<b>-</b>	<b>-</b>	<b>-</b>	<b>-</b>	<b>-</b>	<b>-</b>	<b>-</b>	<b>-</b>			
<b>P</b>	<b>Erziehung u. Unterricht</b>	<b>1 482</b>	<b>1 246</b>	<b>1 244</b>	<b>199</b>	<b>1 045</b>	<b>796</b>	<b>249</b>	<b>2</b>	<b>168</b>	<b>68</b>	<b>22</b>	<b>8</b>	<b>38</b>			
<b>Q</b>	<b>Gesundheits- u. Sozialwesen</b>	<b>608</b>	<b>515</b>	<b>509</b>	<b>164</b>	<b>345</b>	<b>210</b>	<b>135</b>	<b>6</b>	<b>47</b>	<b>46</b>	<b>20</b>	<b>2</b>	<b>24</b>			
86	Gesundheitswesen	257	220	220	29	191	140	51	-	24	13	7	-	6			
87	Heime (ohne Erholungs- u. Ferienheime)	71	56	51	49	2	-	2	5	3	12	6	-	6			
88	Sozialwesen (ohne Heime)	280	239	238	86	152	70	82	1	20	21	7	2	12			
<b>R</b>	<b>Kunst, Unterhaltung u. Erholung</b>	<b>1 361</b>	<b>1 086</b>	<b>1 084</b>	<b>263</b>	<b>821</b>	<b>632</b>	<b>189</b>	<b>2</b>	<b>142</b>	<b>133</b>	<b>28</b>	<b>11</b>	<b>94</b>			
90	Kreative, künstlerische u. unterhaltende Tätigk.	757	641	641	18	623	538	85	-	106	10	4	5	1			
91	Bibliotheken, Archive, Museen, botanische u. zoologische Gärten	2	1	1	-	1	1	-	-	-	1	1	-	-			
92	Spiel-, Wett- u. Lotteriewesen	332	227	227	149	78	22	56	-	16	89	18	1	70			
93	Erbrg. v. Dienstleistungen d. Sports, d. Unterhaltung u. d. Erholung	270	217	215	96	119	71	48	2	20	33	5	5	23			
<b>S</b>	<b>Erbringung von sonst. Dienstleistungen</b>	<b>5 140</b>	<b>4 377</b>	<b>4 375</b>	<b>432</b>	<b>3 943</b>	<b>2 435</b>	<b>1 508</b>	<b>2</b>	<b>441</b>	<b>322</b>	<b>62</b>	<b>8</b>	<b>252</b>			
94	Interessenvertretungen sowie kirchl. u. sonst. relig. Vereinigungen (ohne Sozialwesen u. Sport)	8	7	7	6	1	1	-	-	-	1	-	-	1			
95	Rep. v. DV-Geräten u. Gebrauchsgütern	428	364	363	41	322	223	99	1	33	31	4	-	27			
96	Erbringung v. sonst. überwiegend pers. Dienstleistungen	4 704	4 006	4 005	385	3 620	2 211	1 409	1	408	290	58	8	224			
<b>A-S</b>	<b>Insgesamt</b>	<b>57 968</b>	<b>47 046</b>	<b>46 741</b>	<b>10 922</b>	<b>35 819</b>	<b>21 375</b>	<b>14 444</b>	<b>305</b>	<b>6 203</b>	<b>4 719</b>	<b>1 129</b>	<b>487</b>	<b>3 103</b>			
	darunter Handwerk	1 056	678	671	530	141	141	-	7	204	174	61	33	80			

\*) Ohne Reisegewerbe.

1) Klassifikation der Wirtschaftszweige, Ausgabe 2008.

### 3. Gewerbeabmeldungen \*) 2017 nach Wirtschaftszweigen

Klassifikation <sup>1)</sup>	Wirtschaftsgliederung (H. v. = Herstellung von, a. n. g. = anderweitig nicht genannt)	Abmeldungen insgesamt	Aufgabe							Umwandlung	Fortzug	Übergabe				
			zusammen	vollständige Aufgabe								zusammen	Rechtsformwechsel	Gesellschafteraustritt	Erfolge/Verkauf/Verpachtung	
				zusammen	Betriebsaufgabe	sonstige Stilllegung										
						zusammen	Nebenwerb	Klein-ge- werbe								
<b>A Land- u. Forstwirtschaft, Fischerei</b>		<b>588</b>	<b>483</b>	<b>483</b>	<b>71</b>	<b>412</b>	<b>212</b>	<b>200</b>	-	<b>56</b>	<b>49</b>	<b>14</b>	<b>18</b>	<b>17</b>		
01 Landwirtschaft u. Jagd		506	411	411	59	352	180	172	-	52	43	14	16	13		
02 Forstwirtschaft u. Holzeinschlag		76	67	67	12	55	31	24	-	4	5	-	2	3		
03 Fischerei u. Aquakultur		6	5	5	-	5	1	4	-	-	1	-	-	1		
<b>B Bergbau u. Gew. v. Steinen u. Erden</b>		<b>25</b>	<b>19</b>	<b>14</b>	<b>6</b>	<b>8</b>	<b>1</b>	<b>7</b>	<b>5</b>	<b>2</b>	<b>4</b>	<b>1</b>	-	<b>3</b>		
05 Kohlenbergbau		-	-	-	-	-	-	-	-	-	-	-	-	-		
06 Gew. v. Erdöl u. Erdgas		2	1	1	1	-	-	-	-	-	1	-	-	1		
07 Erzbergbau		-	-	-	-	-	-	-	-	-	-	-	-	-		
08 Gew. v. Steinen u. Erden, sonst. Bergbau		20	17	12	4	8	1	7	5	-	3	1	-	2		
09 Erbrg. v. Dienstleistung f. d. Bergbau u. f. die Gewinnung v. Steinen u. Erden		3	1	1	1	-	-	-	-	2	-	-	-	-		
<b>C Verarbeitendes Gewerbe</b>		<b>2 004</b>	<b>1 566</b>	<b>1 533</b>	<b>396</b>	<b>1 137</b>	<b>703</b>	<b>434</b>	<b>33</b>	<b>230</b>	<b>208</b>	<b>59</b>	<b>34</b>	<b>115</b>		
10 H. v. Nahrungs- u. Futtermitteln		256	194	190	69	121	42	79	4	9	53	14	3	36		
11 Getränkeherstellung		26	16	16	13	3	2	1	-	3	7	2	-	5		
12 Tabakverarbeitung		-	-	-	-	-	-	-	-	-	-	-	-	-		
13 H. v. Textilien		203	174	173	11	162	138	24	1	24	5	1	-	4		
14 H. v. Bekleidung		177	154	153	7	146	101	45	1	19	4	1	-	3		
15 H. v. Leder, Lederwaren u. Schuhen		25	21	21	-	21	18	3	-	3	1	1	-	-		
16 H. v. Holz-, Flecht-, Korb- u. Korkwaren (ohne Möbel)		81	61	60	10	50	35	15	1	9	11	2	-	9		
17 H. v. Papier, Pappe u. Waren daraus		5	2	2	1	1	1	-	-	3	-	-	-	-		
18 H. v. Druckerzeugnissen; Vervielfältigungen v. bespielten Ton-, Bild- u. Datenträgern		130	95	95	30	65	33	32	-	16	19	7	3	9		
19 Kokerei u. Mineralölverarbeitung		-	-	-	-	-	-	-	-	-	-	-	-	-		
20 H. v. chemischen Erzeugnissen		24	14	13	7	6	5	1	1	6	4	1	1	2		
21 H. v. pharmazeutischen Erzeugnissen		3	3	3	3	-	-	-	-	-	-	-	-	-		
22 H. v. Gummi- u. Kunststoffwaren		21	17	16	9	7	4	3	1	4	-	-	-	-		
23 H. v. Glas u. Glaswaren, Keramik, Verarbeitung v. Steinen u. Erden		65	50	50	19	31	16	15	-	4	11	-	2	9		
24 Metallherzeugung u. -bearbeitung		-	-	-	-	-	-	-	-	-	-	-	-	-		
25 H. v. Metallherzeugnissen		259	182	179	63	116	53	63	3	39	38	10	18	10		
26 H. v. DV-Geräten, elektron. u. opt. Erzeugnissen		23	19	16	10	6	2	4	3	4	-	-	-	-		
27 H. v. elektrischen Ausrüstungen		18	11	11	3	8	6	2	-	3	4	3	-	1		
28 Maschinenbau		66	51	45	37	8	2	6	6	9	6	2	2	2		
29 H. v. Kraftwagen u. Kraftwagenteilen		12	8	6	5	1	1	-	2	3	1	-	-	1		
30 Sonstiger Fahrzeugbau		5	3	3	2	1	-	1	-	1	1	-	1	-		
31 H. v. Möbeln		44	32	32	12	20	11	9	-	7	5	-	-	5		
32 H. v. sonstigen Waren		376	319	318	47	271	200	71	1	40	17	6	2	9		
33 Rep. u. Installation v. Maschinen u. Ausrüstungen		185	140	131	38	93	33	60	9	24	21	9	2	10		
<b>D Energieversorgung</b>		<b>539</b>	<b>300</b>	<b>272</b>	<b>77</b>	<b>195</b>	<b>195</b>	-	<b>28</b>	<b>84</b>	<b>155</b>	<b>21</b>	<b>53</b>	<b>81</b>		
<b>E Wasserversorgung; Abwasser- u. Abfallentsorg.</b>																
<b>u. Beseitigung v. Umweltverschmutzungen</b>		<b>54</b>	<b>35</b>	<b>30</b>	<b>17</b>	<b>13</b>	<b>4</b>	<b>9</b>	<b>5</b>	<b>11</b>	<b>8</b>	<b>3</b>	<b>1</b>	<b>4</b>		
36 Wasserversorgung		-	-	-	-	-	-	-	-	-	-	-	-	-		
37 Abwasserentsorgung		8	6	5	-	5	3	2	1	-	2	-	1	1		
38 Sammlung, Behandlung u. Beseitigung v. Abfällen; Rückgewinnung		45	29	25	17	8	1	7	4	10	6	3	-	3		
39 Beseitigung v. Umweltverschmutzungen u. sonstige Entsorgung		1	-	-	-	-	-	-	-	1	-	-	-	-		
<b>F Baugewerbe</b>		<b>6 897</b>	<b>5 739</b>	<b>5 722</b>	<b>938</b>	<b>4 784</b>	<b>975</b>	<b>3 809</b>	<b>17</b>	<b>760</b>	<b>398</b>	<b>161</b>	<b>123</b>	<b>114</b>		
41 Hochbau		147	110	107	85	22	3	19	3	29	8	6	-	2		
42 Tiefbau		83	67	66	33	33	13	20	1	7	9	4	1	4		
43 Vorbereitende Baustellenarbeiten, Bauinstallation u. sonstiges Ausbaugewerbe		6 667	5 562	5 549	820	4 729	959	3 770	13	724	381	151	122	108		
<b>G Handel; Instandhaltung u. Reparatur v. Kfz</b>		<b>13 462</b>	<b>10 934</b>	<b>10 796</b>	<b>2 749</b>	<b>8 047</b>	<b>4 304</b>	<b>3 743</b>	<b>138</b>	<b>1 338</b>	<b>1 190</b>	<b>344</b>	<b>94</b>	<b>752</b>		
45 Handel m. Kfz; Instandhaltung u. Reparatur v. Kfz		2 025	1 619	1 582	312	1 270	640	630	37	237	169	56	13	100		
46 Großhandel (ohne Handel m. Kfz)		793	546	514	344	170	5	165	32	191	56	29	7	20		
47 Einzelhandel (ohne Handel m. Kfz)		10 644	8 769	8 700	2 093	6 607	3 659	2 948	69	910	965	259	74	632		
<b>H Verkehr u. Lagerei</b>		<b>1 584</b>	<b>1 234</b>	<b>1 216</b>	<b>443</b>	<b>773</b>	<b>244</b>	<b>529</b>	<b>18</b>	<b>180</b>	<b>170</b>	<b>43</b>	<b>57</b>	<b>70</b>		
49 Landverkehr u. Transport i. Rohrfernleitungen		838	671	669	180	489	139	350	2	84	83	24	7	52		
50 Schifffahrt		222	142	142	128	14	2	12	-	24	56	1	46	9		
51 Luftfahrt		7	3	3	-	3	1	2	-	3	1	1	-	-		
52 Lagerei sowie Erbrg. v. sonstigen Dienstleistungen f. d. Verkehr		225	164	149	90	59	24	35	15	39	22	16	1	5		
53 Post-, Kurier- u. Expressdienste		292	254	253	45	208	78	130	1	30	8	1	3	4		

\*) Ohne Reisegewerbe.

1) Klassifikation der Wirtschaftszweige, Ausgabe 2008.

Noch: 3. Gewerbeabmeldungen \*) 2017 nach Wirtschaftszweigen

Klassifikation <sup>1)</sup>	Wirtschaftsgliederung (H. v. = Herstellung von, a. n. g. = anderweitig nicht genannt)	Abmeldungen insgesamt	Aufgabe							Umwandlung	Fortzug	Übergabe			
			zusammen	vollständige Aufgabe			sonstige Stilllegung					zusammen	Rechtsformwechsel	Gesellschafteraustritt	Erfolge/Verkauf/Verpachtung
				zusammen	Betriebsaufgabe	zusammen	Neben-erwerb	Klein-ge-werbe							
<b>I</b>	<b>Gastgewerbe</b>	<b>4 631</b>	<b>3 310</b>	<b>3 298</b>	<b>1 116</b>	<b>2 182</b>	<b>409</b>	<b>1 773</b>	<b>12</b>	<b>71</b>	<b>1 250</b>	<b>138</b>	<b>62</b>	<b>1 050</b>	
55	Beherbergung	425	291	290	89	201	68	133	1	7	127	20	3	104	
56	Gastronomie	4 206	3 019	3 008	1 027	1 981	341	1 640	11	64	1 123	118	59	946	
<b>J</b>	<b>Information u. Kommunikation</b>	<b>1 645</b>	<b>1 248</b>	<b>1 233</b>	<b>265</b>	<b>968</b>	<b>616</b>	<b>352</b>	<b>15</b>	<b>325</b>	<b>72</b>	<b>29</b>	<b>21</b>	<b>22</b>	
58	Verlagswesen	161	124	120	33	87	54	33	4	26	11	2	5	4	
59	H., Verleih u. Vertrieb v. Filmen u. Fernsehprogrammen; Kinos; Tonstudios u. Verlegen v. Musik	117	90	89	23	66	45	21	1	19	8	4	2	2	
60	Rundfunkveranstalter	3	3	3	1	2	1	1	-	-	-	-	-	-	
61	Telekommunikation	27	16	16	2	14	2	12	-	1	10	-	-	10	
62	Erbrg. v. Dienstleistungen d. Informationstechnologie	1 196	897	888	175	713	461	252	9	260	39	21	12	6	
63	Informationsdienstleistungen	141	118	117	31	86	53	33	1	19	4	2	2	-	
<b>K</b>	<b>Erbrg. v. Finanz- u. Vers.-Dienstleistungen</b>	<b>1 851</b>	<b>1 412</b>	<b>1 381</b>	<b>253</b>	<b>1 128</b>	<b>387</b>	<b>741</b>	<b>31</b>	<b>388</b>	<b>51</b>	<b>31</b>	<b>7</b>	<b>13</b>	
64	Erbrg. v. Finanzdienstleistungen	156	121	104	103	1	-	1	17	30	5	3	1	1	
65	Versicherungen, Rückversicherungen u. Pensionskassen (ohne Sozialversicherung)	3	1	1	1	-	-	-	-	-	2	-	-	2	
66	Mit Finanz- u. Vers.-Dienstl. Verbundene Tätigkeiten	1 692	1 290	1 276	149	1 127	387	740	14	358	44	28	6	10	
<b>L</b>	<b>Grundstücks- u. Wohnungswesen</b>	<b>1 195</b>	<b>822</b>	<b>801</b>	<b>284</b>	<b>517</b>	<b>186</b>	<b>331</b>	<b>21</b>	<b>285</b>	<b>88</b>	<b>36</b>	<b>19</b>	<b>33</b>	
<b>M</b>	<b>Erbringung v. freiberufl., wissenschaftl. u. technischen Dienstleistungen</b>	<b>3 799</b>	<b>2 975</b>	<b>2 930</b>	<b>622</b>	<b>2 308</b>	<b>1 424</b>	<b>884</b>	<b>45</b>	<b>696</b>	<b>128</b>	<b>60</b>	<b>26</b>	<b>42</b>	
69	Rechts- u. Steuerberatung, Wirtschaftsprüfung	122	103	103	17	86	38	48	-	18	1	1	-	-	
70	Verwaltung u. Führung v. Unternehmen u. Betrieben; Unternehmensberatung	996	711	685	319	366	163	203	26	247	38	18	8	12	
71	Architektur- u. Ingenieurbüros; technische, physikalische u. chemische Untersuchung	505	369	358	132	226	93	133	11	108	28	14	6	8	
72	Forschung u. Entwicklung	-	-	-	-	-	-	-	-	-	-	-	-	-	
73	Werbung u. Marktforschung	1 261	1 060	1 052	87	965	667	298	8	170	31	15	4	12	
74	Sonstige freiberufliche, wissenschaftliche u. technische Tätigkeiten	860	697	697	65	632	439	193	-	135	28	12	7	9	
75	Veterinärwesen	55	35	35	2	33	24	9	-	18	2	-	1	1	
<b>N</b>	<b>Erbrg. v. sonstigen wirtschaftl. Dienstleistungen</b>	<b>5 841</b>	<b>4 959</b>	<b>4 925</b>	<b>677</b>	<b>4 248</b>	<b>2 194</b>	<b>2 054</b>	<b>34</b>	<b>644</b>	<b>238</b>	<b>90</b>	<b>41</b>	<b>107</b>	
77	Vermietung v. beweglichen Sachen	396	319	307	80	227	132	95	12	38	39	15	3	21	
78	Vermittlung u. Überlassung v. Arbeitskräften	244	175	172	96	76	36	40	3	49	20	7	4	9	
79	Reisebüros, Reiseveranstalter u. Erbrg. sonstiger Reservierungsdienstleistungen	251	202	197	55	142	65	77	5	24	25	9	3	13	
80	Wach- u. Sicherheitsdienste sowie Detekteien	103	81	80	21	59	23	36	1	17	5	2	-	3	
81	Gebäudebetreuung; Garten- u. Landschaftsbau	2 930	2 529	2 526	232	2 294	1 158	1 136	3	304	97	34	16	47	
82	Erbrg. v. wirtschaftl. Dienstleistungen f. Unternehmen u. Privatpersonen a. n. g.	1 917	1 653	1 643	193	1 450	780	670	10	212	52	23	15	14	
<b>O</b>	<b>Öffentliche Verwaltung, Verteidigung, Sozialversicherung</b>	<b>-</b>	<b>-</b>	<b>-</b>	<b>-</b>	<b>-</b>	<b>-</b>	<b>-</b>	<b>-</b>	<b>-</b>	<b>-</b>	<b>-</b>	<b>-</b>	<b>-</b>	
<b>P</b>	<b>Erziehung u. Unterricht</b>	<b>911</b>	<b>703</b>	<b>702</b>	<b>129</b>	<b>573</b>	<b>345</b>	<b>228</b>	<b>1</b>	<b>137</b>	<b>71</b>	<b>22</b>	<b>6</b>	<b>43</b>	
<b>Q</b>	<b>Gesundheits- u. Sozialwesen</b>	<b>530</b>	<b>436</b>	<b>435</b>	<b>62</b>	<b>373</b>	<b>162</b>	<b>211</b>	<b>1</b>	<b>52</b>	<b>42</b>	<b>18</b>	<b>2</b>	<b>22</b>	
86	Gesundheitswesen	256	218	218	19	199	104	95	-	30	8	4	1	3	
87	Heime (ohne Erholungs- u. Ferienheime)	28	15	14	11	3	-	3	1	3	10	5	-	5	
88	Sozialwesen (ohne Heime)	246	203	203	32	171	58	113	-	19	24	9	1	14	
<b>R</b>	<b>Kunst, Unterhaltung u. Erholung</b>	<b>990</b>	<b>724</b>	<b>719</b>	<b>218</b>	<b>501</b>	<b>302</b>	<b>199</b>	<b>5</b>	<b>134</b>	<b>132</b>	<b>34</b>	<b>16</b>	<b>82</b>	
90	Kreative, künstlerische u. unterhaltende Tätigk.	482	366	366	18	348	242	106	-	100	16	9	7	-	
91	Bibliotheken, Archive, Museen, botanische u. zoologische Gärten	-	-	-	-	-	-	-	-	-	-	-	-	-	
92	Spiel-, Wett- u. Lotteriewesen	313	222	222	154	68	11	57	-	11	80	17	1	62	
93	Erbrg. v. Dienstleistungen d. Sports, d. Unterhaltung u. d. Erholung	195	136	131	46	85	49	36	5	23	36	8	8	20	
<b>S</b>	<b>Erbringung von sonst. Dienstleistungen</b>	<b>4 258</b>	<b>3 532</b>	<b>3 530</b>	<b>388</b>	<b>3 142</b>	<b>1 575</b>	<b>1 567</b>	<b>2</b>	<b>416</b>	<b>310</b>	<b>64</b>	<b>19</b>	<b>227</b>	
94	Interessenvertretungen sowie kirchl. u. sonst. relig. Vereinigungen (ohne Sozialwesen u. Sport)	2	2	2	2	-	-	-	-	-	-	-	-	-	
95	Rep. v. DV-Geräten u. Gebrauchsgütern	446	390	390	52	338	174	164	-	22	34	3	5	26	
96	Erbringung v. sonst. überwiegend pers. Dienstleistungen	3 810	3 140	3 138	334	2 804	1 401	1 403	2	394	276	61	14	201	
<b>A-5</b>	<b>Insgesamt</b>	<b>50 804</b>	<b>40 431</b>	<b>40 020</b>	<b>8 711</b>	<b>31 309</b>	<b>14 238</b>	<b>17 071</b>	<b>411</b>	<b>5 809</b>	<b>4 564</b>	<b>1 168</b>	<b>599</b>	<b>2 797</b>	

\*) Ohne Reisegewerbe.

1) Klassifikation der Wirtschaftszweige, Ausgabe 2008.

#### 4. Gewerbeanmeldungen \*) 2017 nach Art der Niederlassung, Rechtsform und Beschäftigtengrößenklassen, Einzelunternehmen nach Geschlecht und Staatsangehörigkeit des Inhabers/der Inhaberin

Merkmal	Anmel- dungen ins- gesamt	Neuerichtung						Zuzug	Übernahme		
		zusam- men	Neugründung				Um- wand- lung		zusam- men	darunter	
			zusam- men	Betriebs- grün- dung	sonstige Neugründung					Rechts- form- wechsel	Erbfolge/ Kauf/ Pacht
					ins- gesamt	darunter Neben- erwerb					
<b>Insgesamt</b>	<b>57 968</b>	<b>47 046</b>	<b>46 741</b>	<b>10 922</b>	<b>35 819</b>	<b>21 375</b>	<b>305</b>	<b>6 203</b>	<b>4 719</b>	<b>1 129</b>	<b>3 103</b>
<b>Nach der Art der Niederlassung</b>											
Hauptniederlassung	54 003	43 881	43 797	7 978	35 819	21 375	84	6 092	4 030	932	2 648
Zweigniederlassung	984	753	721	721	x	x	32	36	195	45	146
unselbstständige Zweigstelle	2 981	2 412	2 223	2 223	x	x	189	75	494	152	309
<b>Nach der Rechtsform des Unternehmens</b>											
Einzelunternehmen insgesamt	44 773	37 410	37 399	2 616	34 783	20 339	11	4 492	2 871	297	2 574
dar. eingetragenes Einzelunternehmen	396	174	163	156	7	7	11	68	154	49	105
offene Handelsgesellschaft	168	97	96	96	-	-	1	13	58	35	10
Kommanditgesellschaft	104	56	54	52	2	2	2	12	36	26	4
Gesellschaft mit beschränkter Haftung & Co. KG	1 841	1 243	1 196	1 193	3	3	47	221	377	163	79
UG (haftungsbeschränkt) & Co. KG	161	110	110	107	3	3	-	8	43	14	4
Gesellschaft bürgerlichen Rechts	2 434	1 744	1 743	827	916	916	1	132	558	161	96
Aktiengesellschaft	77	64	62	62	-	-	2	7	6	3	3
Gesellschaft mit beschränkter Haftung	6 480	4 773	4 559	4 545	14	14	214	1 113	594	325	269
Unternehmergesellschaft (haftungsbeschränkt)	1 622	1 311	1 310	1 233	77	77	1	175	136	93	43
Genossenschaft	35	27	22	22	-	-	5	4	4	1	3
eingetragener Verein	67	54	54	33	21	21	-	3	10	-	10
Private Company Limited by Shares (Ltd.)	54	47	47	47	-	-	-	7	-	-	-
sonstige Rechtsformen	152	110	89	89	-	-	21	16	26	11	8
<b>Nach Beschäftigtengrößenklassen</b>											
keine Beschäftigten	51 634	43 013	42 856	7 128	35 728	21 284	157	5 413	3 208	775	2 008
1	1 987	1 396	1 390	1 299	91	91	6	280	311	51	246
2 - 4	2 560	1 652	1 596	1 596	-	-	56	284	624	122	483
5 - 9	1 034	575	560	560	-	-	15	110	349	93	240
10 - 19	419	216	198	198	-	-	18	70	133	43	87
20 - 49	216	117	96	96	-	-	21	33	66	27	33
50 - 99	67	41	27	27	-	-	14	6	20	13	5
100 und mehr	51	36	18	18	-	-	18	7	8	5	1
<b>Nach dem Geschlecht des Inhabers/der Inhaberin des Einzelunternehmens</b>											
weiblich	15 675	13 330	13 329	780	12 549	8 463	1	1 380	965	67	898
männlich	29 098	24 080	24 070	1 836	22 234	11 876	10	3 112	1 906	230	1 676
<b>Nach der Staatsangehörigkeit des Inhabers/der Inhaberin des Einzelunternehmens</b>											
deutsch	35 238	29 328	29 317	2 020	27 297	18 499	11	3 782	2 128	261	1 867
ausländische Staatsangeh. insgesamt	9 535	8 082	8 082	596	7 486	1 840	-	710	743	36	707
dar. britisch	66	54	54	8	46	21	-	8	4	1	3
französisch	26	19	19	-	19	10	-	4	3	-	3
griechisch	215	154	154	21	133	35	-	16	45	5	40
italienisch	291	214	214	37	177	67	-	13	64	9	55
niederländisch	266	227	227	26	201	91	-	23	16	2	14
polnisch	2 345	2 040	2 040	52	1 988	335	-	282	23	2	21
russisch	150	125	125	6	119	71	-	16	9	1	8
spanisch	85	68	68	5	63	20	-	8	9	-	9
türkisch	1 113	887	887	135	752	263	-	36	190	5	185
afrikanisch	131	124	124	9	115	60	-	3	4	1	3
amerikanisch	69	62	15	6	56	22	-	5	2	-	2
asiatisch	1 282	1 000	1 000	134	866	243	-	40	242	4	238

\*) Ohne Reisegewerbe.

5. Gewerbeabmeldungen \*) 2017 nach Art der Niederlassung, Rechtsform und Beschäftigtengrößenklassen, Einzelunternehmen nach Geschlecht, Staatsangehörigkeit und Ursache der Abmeldung

Merkmal	Abmeldungen insgesamt	Aufgabe						Fortzug	Übergabe		
		zusammen	vollständige Aufgabe				Umwandlung		zusammen	darunter	
			zusammen	Betriebsaufgabe	sonstige Stilllegung					Rechtsformwechsel	Erbfolge/Verkauf/Verpachtung
					zusammen	darunter Neben-erwerb					
<b>Insgesamt</b>	<b>50 804</b>	<b>40 431</b>	<b>40 020</b>	<b>8 711</b>	<b>31 309</b>	<b>14 238</b>	<b>411</b>	<b>5 809</b>	<b>4 564</b>	<b>1 168</b>	<b>2 797</b>
<b>Nach der Art der Niederlassung</b>											
Hauptniederlassung	47 403	37 771	37 541	6 232	31 309	14 238	230	5 652	3 980	984	2 429
Zweigniederlassung	922	711	682	682	x	x	29	55	156	46	103
unselbstständige Zweigstelle	2 479	1 949	1 797	1 797	x	x	152	102	428	138	265
<b>Nach der Rechtsform des Unternehmens</b>											
Einzelunternehmen insgesamt	40 896	33 770	33 760	3 080	30 680	13 609	10	4 126	3 000	678	2 322
dar. eingetragenes Einzelunternehmen	785	476	466	456	10	10	10	64	245	76	169
offene Handelsgesellschaft	176	97	95	93	2	2	2	13	66	36	13
Kommanditgesellschaft	116	74	73	72	1	1	1	12	30	12	7
Gesellschaft mit beschränkter Haftung & Co. KG	1 269	809	730	728	2	2	79	210	250	61	50
UG (haftungsbeschränkt) & Co. KG	57	38	37	37	-	-	1	15	4	-	2
Gesellschaft bürgerlichen Rechts	2 261	1 406	1 406	824	582	582	-	129	726	216	84
Aktiengesellschaft	119	87	63	63	-	-	24	10	22	20	2
Gesellschaft mit beschränkter Haftung	4 566	3 162	2 896	2 889	7	7	266	1 058	346	90	256
Unternehmergesellschaft (haftungsbeschränkt)	1 020	730	716	690	26	26	14	204	86	44	42
Genossenschaft	40	32	29	29	-	-	3	7	1	-	1
eingetragener Verein	37	24	24	16	8	8	-	2	11	1	10
Private Company Limited by Shares (Ltd.)	98	79	78	78	-	-	1	10	9	6	3
sonstige Rechtsformen	149	123	113	112	1	1	10	13	13	4	5
<b>Nach Beschäftigtengrößenklassen</b>											
keine Beschäftigten	44 642	36 386	36 122	4 878	31 244	14 173	264	5 084	3 172	852	1 799
1	1 987	1 397	1 384	1 319	65	65	13	284	306	59	232
2 - 4	2 537	1 693	1 647	1 647	-	-	46	241	603	113	465
5 - 9	953	563	540	540	-	-	23	103	287	76	189
10 - 19	387	225	208	208	-	-	17	57	105	32	66
20 - 49	208	113	86	86	-	-	27	22	73	29	40
50 - 99	62	34	26	26	-	-	8	14	14	5	4
100 und mehr	28	20	7	7	-	-	13	4	4	2	2
<b>Nach dem Geschlecht des Inhabers/der Inhaberin des Einzelunternehmens</b>											
weiblich	14 140	11 891	11 889	968	10 921	5 855	2	1 316	933	150	783
männlich	26 756	21 879	21 871	2 112	19 759	7 754	8	2 810	2 067	528	1 539
<b>Nach der Staatsangehörigkeit des Inhabers/der Inhaberin des Einzelunternehmens</b>											
deutsch	32 814	26 907	26 898	2 620	24 278	12 451	9	3 539	2 368	602	1 766
ausländische Staatsangeh. insgesamt	8 082	6 865	6 862	460	6 402	1 158	1	587	632	76	556
dar. britisch	76	66	66	3	63	21	-	4	6	1	5
französisch	35	29	29	5	24	2	-	2	4	-	4
griechisch	213	155	155	32	123	22	-	12	46	7	39
italienisch	278	225	225	42	183	38	-	16	37	4	33
niederländisch	235	199	199	22	177	71	-	17	19	5	14
polnisch	2 290	2 052	2 052	23	2 029	204	-	217	21	7	14
russisch	108	95	95	6	89	41	-	10	3	1	2
spanisch	61	49	49	1	48	17	-	8	4	-	4
türkisch	960	746	746	122	624	181	-	21	193	15	178
afrikanisch	81	73	73	6	67	33	-	4	4	1	3
amerikanisch	64	55	55	5	50	17	-	6	3	1	2
asiatisch	958	725	725	97	628	157	-	47	186	9	177
<b>Nach der Ursache der Abmeldung</b>											
keine Angabe	20 399	20 399	20 399	4 184	16 215	7 443	-	-	-	-	-
wirtschaftliche Schwierigkeiten	2 903	2 861	2 860	598	2 262	1 230	1	2	40	2	36
Insolvenzverfahren	643	628	628	518	110	28	-	1	14	-	14
von Amts wegen	3 206	3 128	3 123	779	2 344	454	5	43	35	5	17
persönliche/familiäre Gründe	6 685	6 333	6 331	975	5 356	2 456	2	40	312	15	253
Betrieb wurde nie ausgeübt	1 472	1 442	1 442	147	1 295	775	-	7	23	14	7
Verlegung in einen anderen Meldebezirk	5 701	29	28	7	21	11	1	5 664	8	2	6
Übergabe wegen Verkauf/Verpachtung	2 393	26	23	11	12	2	3	6	2 361	7	2 353
sonstige Gründe	7 402	5 585	5 186	1 492	3 694	1 839	399	46	1 771	1 123	111

\*) Ohne Reisegewerbe.



## 6. Gewerbetreibende und tätige Personen (Anmeldungen) \*) 2017 nach Wirtschaftsabschnitten

Klassifikation <sup>1)</sup>	Wirtschaftsgliederung	Anmeldungen insgesamt	Neugründung	Gewerbetreibende bei Neugründung			Betriebsgründung	Tätige Personen bei Betriebsgründung		
				zusammen	weiblich	männlich		zusammen	Vollzeit	Teilzeit
A	Land- u. Forstwirtschaft, Fischerei	698	594	665	166	499	102	47	32	15
B	Bergbau u. Gew. v. Steinen u. Erden	20	7	6	-	6	5	-	-	-
C	Verarbeitendes Gewerbe	2 411	1 934	2 099	956	1 143	412	3 629	3 339	290
D	Energieversorgung	944	722	881	157	724	233	55	48	7
E	Wasserversorgung; Abwasser- u. Abfallentsorg. u. Beseitigung v. Umweltverschmutzungen	67	45	64	7	57	32	38	34	4
F	Baugewerbe	7 341	6 039	6 370	345	6 025	1 148	1 598	1 313	285
G	Handel; Instandh. u. Rep. v. Kfz	14 128	11 458	12 929	4 155	8 774	2 777	5 532	3 430	2 102
H	Verkehr u. Lagerei	1 483	1 135	1 260	212	1 048	448	1 520	1 205	315
I	Gastgewerbe	4 726	3 100	3 420	994	2 426	1 217	3 009	1 321	1 688
J	Information u. Kommunikation	2 069	1 663	1 857	303	1 554	363	645	538	107
K	Erbrg. v. Finanz- u. Vers.-Dienstleistungen	1 968	1 482	1 578	299	1 279	353	189	131	58
L	Grundstücks- u. Wohnungswesen	1 741	1 359	1 709	390	1 319	752	218	144	74
M	Erbringung v. freiberufl., wissenschaftl. u. technischen Dienstleistungen	5 069	4 196	4 766	1 473	3 293	1 198	770	615	155
N	Erbrg. v. sonst. wirtschaftl. Dienstleistungen	6 712	5 795	6 255	1 547	4 708	824	1 701	1 017	684
O	Öffentliche Verwaltung, Verteidigung, Sozialversicherung	-	-	-	-	-	-	-	-	-
P	Erziehung u. Unterricht	1 482	1 244	1 312	709	603	199	192	115	77
Q	Gesundheits- u. Sozialwesen	608	509	567	347	220	164	455	176	279
R	Kunst, Unterhaltung u. Erholung	1 361	1 084	1 253	238	1 015	263	377	209	168
S	Erbringung von sonst. Dienstleistungen	5 140	4 375	4 463	3 323	1 140	432	456	200	256
<b>A-S</b>	<b>Insgesamt</b>	<b>57 968</b>	<b>46 741</b>	<b>51 454</b>	<b>15 621</b>	<b>35 833</b>	<b>10 922</b>	<b>20 431</b>	<b>13 867</b>	<b>6 564</b>

\*) Ohne Reisegewerbe.

1) Klassifikation der Wirtschaftszweige, Ausgabe 2008.

## 7. Gewerbetreibende und tätige Personen (Abmeldungen) \*) 2017 nach Wirtschaftsabschnitten

Klassifikation <sup>1)</sup>	Wirtschaftsgliederung	Abmeldungen insgesamt	Vollständige Aufgabe	Gewerbetreibende bei vollständiger Aufgabe			Betriebsaufgabe	Tätige Personen bei Betriebsaufgabe		
				zusammen	weiblich	männlich		zusammen	Vollzeit	Teilzeit
A	Land- u. Forstwirtschaft, Fischerei	588	483	527	158	369	71	49	28	21
B	Bergbau u. Gew. v. Steinen u. Erden	25	14	15	1	14	6	1	-	1
C	Verarbeitendes Gewerbe	2 004	1 533	1 632	684	948	396	1 935	1 651	284
D	Energieversorgung	539	272	322	62	260	77	34	31	3
E	Wasserversorgung; Abwasser- u. Abfallentsorg. u. Beseitigung v. Umweltverschmutzungen	54	30	39	9	30	17	87	75	12
F	Baugewerbe	6 897	5 722	5 962	359	5 603	938	1 740	1 429	311
G	Handel; Instandh. u. Rep. v. Kfz	13 462	10 796	11 718	4 066	7 652	2 749	4 887	2 670	2 217
H	Verkehr u. Lagerei	1 584	1 216	1 330	250	1 080	443	1 176	891	285
I	Gastgewerbe	4 631	3 298	3 504	1 165	2 339	1 116	2 729	1 116	1 613
J	Information u. Kommunikation	1 645	1 233	1 362	228	1 134	265	402	349	53
K	Erbrg. v. Finanz- u. Vers.-Dienstleistungen	1 851	1 381	1 449	291	1 158	253	240	185	55
L	Grundstücks- u. Wohnungswesen	1 195	801	900	257	643	284	141	98	43
M	Erbringung v. freiberufl., wissenschaftl. u. technischen Dienstleistungen	3 799	2 930	3 223	1 106	2 117	622	1 111	1 008	103
N	Erbrg. v. sonst. wirtschaftl. Dienstleistungen	5 841	4 925	5 194	1 447	3 747	677	1 828	1 017	811
O	Öffentliche Verwaltung, Verteidigung, Sozialversicherung	-	-	-	-	-	-	-	-	-
P	Erziehung u. Unterricht	911	702	725	358	367	129	113	68	45
Q	Gesundheits- u. Sozialwesen	530	435	462	351	111	62	265	139	126
R	Kunst, Unterhaltung u. Erholung	990	719	811	161	650	218	243	129	114
S	Erbringung von sonst. Dienstleistungen	4 258	3 530	3 620	2 611	1 009	388	547	251	296
<b>A-S</b>	<b>Insgesamt</b>	<b>50 804</b>	<b>40 020</b>	<b>42 795</b>	<b>13 564</b>	<b>29 231</b>	<b>8 711</b>	<b>17 528</b>	<b>11 135</b>	<b>6 393</b>

\*) Ohne Reisegewerbe.

1) Klassifikation der Wirtschaftszweige, Ausgabe 2008.

## 8. Gewerbeanzeigen \*) 2017 nach Kreisen mit Vorjahresvergleich

Kreisfreie Stadt Landkreis Statistische Region Land	Anmeldungen				Abmeldungen			
	insgesamt	Vorjahr	Veränderung gegenüber Vorjahr abs.	Veränderung gegenüber Vorjahr in %	insgesamt	Vorjahr	Veränderung gegenüber Vorjahr abs.	Veränderung gegenüber Vorjahr in %
Braunschweig, Stadt	1 720	1 676	+44	+2,6	1 562	1 443	+119	+8,2
Salzgitter, Stadt	761	708	+53	+7,5	619	844	-225	-26,7
Wolfsburg, Stadt	658	648	+10	+1,5	588	522	+66	+12,6
Gifhorn	1 081	1 075	+6	+0,6	962	886	+76	+8,6
Goslar	878	880	-2	-0,2	944	852	+92	+10,8
Helmstedt	582	506	+76	+15,0	487	425	+62	+14,6
Northeim	719	748	-29	-3,9	640	747	-107	-14,3
Peine	880	892	-12	-1,3	795	754	+41	+5,4
Wolfenbüttel	730	701	+29	+4,1	643	578	+65	+11,2
Göttingen	1 812	1 987	-175	-8,8	1 790	1 803	-13	-0,7
<b>Braunschweig</b>	<b>9 821</b>	<b>9 821</b>	<b>0</b>	<b>0,0</b>	<b>9 030</b>	<b>8 854</b>	<b>+176</b>	<b>+2,0</b>
Region Hannover	9 120	8 988	+132	+1,5	7 710	7 885	-175	-2,2
dar. Hannover, Landeshauptstadt	4 280	4 221	+59	+1,4	3 591	3 680	-89	-2,4
Diepholz	1 861	1 792	+69	+3,9	1 562	1 551	+11	+0,7
Hamel-Pyrmont	988	935	+53	+5,7	856	887	-31	-3,5
Hildesheim	1 818	1 831	-13	-0,7	1 605	1 681	-76	-4,5
Holz Minden	424	344	+80	+23,3	410	364	+46	+12,6
Nienburg (Weser)	734	741	-7	-0,9	544	562	-18	-3,2
Schaumburg	1 101	1 141	-40	-3,5	1 017	1 025	-8	-0,8
<b>Hannover</b>	<b>16 046</b>	<b>15 772</b>	<b>+274</b>	<b>+1,7</b>	<b>13 704</b>	<b>13 955</b>	<b>-251</b>	<b>-1,8</b>
Celle	1 211	1 169	+42	+3,6	1 064	1 104	-40	-3,6
Cuxhaven	1 348	1 411	-63	-4,5	1 226	1 285	-59	-4,6
Harburg	2 611	2 799	-188	-6,7	2 362	2 393	-31	-1,3
Lüchow-Dannenberg	381	334	+47	+14,1	282	300	-18	-6,0
Lüneburg	1 599	1 617	-18	-1,1	1 725	1 430	+295	+20,6
Osterholz	739	714	+25	+3,5	632	648	-16	-2,5
Rotenburg (Wümme)	1 173	1 113	+60	+5,4	1 054	989	+65	+6,6
Heidekreis	1 073	1 080	-7	-0,6	949	951	-2	-0,2
Stade	1 495	1 505	-10	-0,7	1 382	1 355	+27	+2,0
Uelzen	647	662	-15	-2,3	608	563	+45	+8,0
Verden	990	990	0	0,0	905	909	-4	-0,4
<b>Lüneburg</b>	<b>13 267</b>	<b>13 394</b>	<b>-127</b>	<b>-0,9</b>	<b>12 189</b>	<b>11 927</b>	<b>+262</b>	<b>+2,2</b>
Delmenhorst, Stadt	527	566	-39	-6,9	445	508	-63	-12,4
Emden, Stadt	319	293	+26	+8,9	301	268	+33	+12,3
Oldenburg (Oldenburg), Stadt	1 328	1 363	-35	-2,6	1 158	1 228	-70	-5,7
Osnabrück, Stadt	1 470	1 396	+74	+5,3	1 197	1 302	-105	-8,1
Wilhelmshaven, Stadt	534	520	+14	+2,7	520	537	-17	-3,2
Ammerland	1 000	1 010	-10	-1,0	882	892	-10	-1,1
Aurich	1 444	1 324	+120	+9,1	1 189	1 084	+105	+9,7
Cloppenburg	1 433	1 263	+170	+13,5	1 046	1 041	+5	+0,5
Emsland	2 150	2 140	+10	+0,5	1 855	1 716	+139	+8,1
Friesland	699	699	0	0,0	651	594	+57	+9,6
Grafschaft Bentheim	1 012	918	+94	+10,2	817	807	+10	+1,2
Leer	1 451	1 489	-38	-2,6	1 242	1 273	-31	-2,4
Oldenburg	1 090	1 008	+82	+8,1	942	968	-26	-2,7
Osnabrück	2 326	2 247	+79	+3,5	1 943	2 028	-85	-4,2
Vechta	993	1 027	-34	-3,3	791	772	+19	+2,5
Wesermarsch	610	548	+62	+11,3	503	460	+43	+9,3
Wittmund	448	449	-1	-0,2	399	410	-11	-2,7
<b>Weser-Ems</b>	<b>18 834</b>	<b>18 260</b>	<b>+574</b>	<b>+3,1</b>	<b>15 881</b>	<b>15 888</b>	<b>-7</b>	<b>-0,0</b>
<b>Niedersachsen</b>	<b>57 968</b>	<b>57 247</b>	<b>+721</b>	<b>+1,3</b>	<b>50 804</b>	<b>50 624</b>	<b>+180</b>	<b>+0,4</b>

\*) Ohne Reisegewerbe.

## 9. Gewerbeanzeigen<sup>\*)</sup> und Unternehmensinsolvenzen 2017 sowie weitere ausgewählte Statistikdaten nach Kreisen

Kreisfreie Stadt Landkreis Statistische Region Land	Gewerbe- anmeldungen insgesamt	Gewerbe- abmeldungen insgesamt	Unternehmensinsolvenzen <sup>2)</sup>		Unter- nehmen <sup>1)</sup> am 31.12.2016	Einwohner/ -innen am 31.12.2016	Gewerbe- anmeldungen je 10 000 Einwohner/ -innen
			Anzahl	voraussichtliche Forderungen in 1 000 €			
Braunschweig, Stadt	1 720	1 562	48	15 195	7 735	248 667	69
Salzgitter, Stadt	761	619	20	8 817	1 918	103 668	73
Wolfsburg, Stadt	658	588	21	11 317	2 313	123 909	53
Gifhorn	1 081	962	18	18 193	4 203	174 749	62
Goslar	878	944	44	10 895	4 258	137 979	64
Helmstedt	582	487	12	148 185	1 992	92 079	63
Northeim	719	640	30	11 968	4 274	133 610	54
Peine	880	795	20	2 682	3 480	132 979	66
Wolfenbüttel	730	643	15	1 450	3 084	120 904	60
Göttingen	1 812	1 790	55	13 510	10 099	327 065	55
<b>Braunschweig</b>	<b>9 821</b>	<b>9 030</b>	<b>283</b>	<b>242 214</b>	<b>43 356</b>	<b>1 595 609</b>	<b>62</b>
Region Hannover	9 120	7 710	226	71 040	42 583	1 148 700	79
dar. Hannover, Landeshauptstadt	4 280	3 591	129	34 422	21 500	532 864	80
Diepholz	1 861	1 562	53	34 789	9 001	215 082	87
Hamelnd-Pyrmont	988	856	37	6 345	4 894	148 265	67
Hildesheim	1 818	1 605	48	15 798	8 144	277 300	66
Holz Minden	424	410	6	1 031	2 087	71 510	59
Nienburg (Weser)	734	544	20	7 223	4 165	121 503	60
Schaumburg	1 101	1 017	31	23 570	5 146	157 616	70
<b>Hannover</b>	<b>16 046</b>	<b>13 704</b>	<b>421</b>	<b>159 796</b>	<b>76 020</b>	<b>2 139 976</b>	<b>75</b>
Celle	1 211	1 064	50	13 125	5 833	178 370	68
Cuxhaven	1 348	1 226	59	68 426	6 216	198 670	68
Harburg	2 611	2 362	72	197 475	11 031	250 326	104
Lüchow-Dannenberg	381	282	13	11 355	1 781	48 825	78
Lüneburg	1 599	1 725	44	6 382	6 549	181 605	88
Osterholz	739	632	23	15 611	3 803	112 695	66
Rotenburg (Wümme)	1 173	1 054	32	6 731	6 524	163 372	72
Heidekreis	1 073	949	24	16 781	4 978	139 641	77
Stade	1 495	1 382	49	275 947	7 183	201 638	74
Uelzen	647	608	16	2 971	3 072	92 961	70
Verden	990	905	33	12 641	5 011	135 842	73
<b>Lüneburg</b>	<b>13 267</b>	<b>12 189</b>	<b>415</b>	<b>627 445</b>	<b>61 981</b>	<b>1 703 945</b>	<b>78</b>
Delmenhorst, Stadt	527	445	40	155 959	2 127	77 045	68
Emden, Stadt	319	301	6	634	1 398	50 486	63
Oldenburg (Oldenburg), Stadt	1 328	1 158	32	5 161	6 039	165 711	80
Osnabrück, Stadt	1 470	1 197	42	7 027	6 144	164 070	90
Wilhelmshaven, Stadt	534	520	9	441	1 920	76 201	70
Ammerland	1 000	882	34	376 430	5 174	122 698	82
Aurich	1 444	1 189	26	9 502	6 872	190 066	76
Cloppenburg	1 433	1 046	39	20 895	7 832	165 930	86
Emsland	2 150	1 855	81	42 056	13 382	321 391	67
Friesland	699	651	16	4 992	3 453	98 409	71
Grafschaft Bentheim	1 012	817	35	8 991	5 304	135 770	75
Leer	1 451	1 242	55	26 673	5 802	168 253	86
Oldenburg	1 090	942	24	12 167	5 430	129 484	84
Osnabrück	2 326	1 943	64	165 504	13 402	354 807	66
Vechta	993	791	11	1 997	6 876	139 671	71
Wesermarsch	610	503	25	33 344	2 690	89 282	68
Wittmund	448	399	12	4 616	2 349	56 881	79
<b>Weser-Ems</b>	<b>18 834</b>	<b>15 881</b>	<b>551</b>	<b>876 389</b>	<b>96 194</b>	<b>2 506 155</b>	<b>75</b>
<b>Niedersachsen</b>	<b>57 968</b>	<b>50 804</b>	<b>1 710</b>	<b>2 211 379</b>	<b>277 551</b>	<b>7 945 685</b>	<b>73</b>

\*) Ohne Reisegewerbe.

1) Quelle: Umsatzsteuerstatistik; Steuerpflichtige Unternehmen mit Umsätzen von 17 500 Euro und mehr.

2) Die Werte für das Land Niedersachsen beinhalten zusätzlich auch Insolvenzverfahren von Unternehmen mit Sitz außerhalb Niedersachsens.

## 10.1 Gewerbeanzeigen<sup>\*)</sup> 2017 nach Kreisen

Kreisfreie Stadt Landkreis Statistische Region Land	Anmeldungen					Abmeldungen				
	insgesamt	Neuerichtung		Zuzug	Über- nahme	insgesamt	Aufgabe		Fortzug	Über- gabe
		zusammen	dar. Betriebs- gründung				zusammen	dar. Betriebs- aufgabe		
Braunschweig, Stadt	1 720	1 435	421	93	192	1 562	1 170	348	180	212
Salzgitter, Stadt	761	617	90	63	81	619	556	90	26	37
Wolfsburg, Stadt	658	541	177	36	81	588	454	131	62	72
Gifhorn	1 081	863	149	127	91	962	748	144	119	95
Goslar	878	696	201	81	101	944	757	189	93	94
Helmstedt	582	463	86	66	53	487	403	85	46	38
Northeim	719	593	154	59	67	640	510	125	54	76
Peine	880	712	149	97	71	795	646	121	88	61
Wolfenbüttel	730	581	97	102	47	643	528	98	72	43
Göttingen	1 812	1 416	284	189	207	1 790	1 379	333	201	210
<b>Braunschweig</b>	<b>9 821</b>	<b>7 917</b>	<b>1 808</b>	<b>913</b>	<b>991</b>	<b>9 030</b>	<b>7 151</b>	<b>1 664</b>	<b>941</b>	<b>938</b>
Region Hannover	9 120	7 501	1 780	927	692	7 710	6 134	1 295	931	645
dar. Hannover, Landeshauptstadt	4 280	3 738	863	256	286	3 591	2 999	649	345	247
Diepholz	1 861	1 540	357	211	110	1 562	1 312	262	154	96
Hamel-Pyrmont	988	837	192	93	58	856	722	176	74	60
Hildesheim	1 818	1 553	301	167	98	1 605	1 356	292	151	98
Holzminde	424	364	71	34	26	410	362	63	26	22
Nienburg (Weser)	734	601	130	92	41	544	433	99	70	41
Schaumburg	1 101	881	189	138	82	1 017	825	186	112	80
<b>Hannover</b>	<b>16 046</b>	<b>13 277</b>	<b>3 020</b>	<b>1 662</b>	<b>1 107</b>	<b>13 704</b>	<b>11 144</b>	<b>2 373</b>	<b>1 518</b>	<b>1 042</b>
Celle	1 211	1 022	258	128	61	1 064	894	188	111	59
Cuxhaven	1 348	1 090	224	125	133	1 226	984	185	132	110
Harburg	2 611	1 986	370	456	169	2 362	1 775	342	430	157
Lüchow-Dannenberg	381	301	43	37	43	282	240	31	12	30
Lüneburg	1 599	1 170	260	298	131	1 725	1 289	225	306	130
Osterholz	739	587	103	102	50	632	494	84	93	45
Rotenburg (Wümme)	1 173	923	159	167	83	1 054	866	152	115	73
Heidekreis	1 073	840	175	127	106	949	756	159	92	101
Stade	1 495	1 187	287	211	97	1 382	1 096	212	181	105
Uelzen	647	548	90	63	36	608	519	104	54	35
Verden	990	822	168	111	57	905	754	146	102	49
<b>Lüneburg</b>	<b>13 267</b>	<b>10 476</b>	<b>2 137</b>	<b>1 825</b>	<b>966</b>	<b>12 189</b>	<b>9 667</b>	<b>1 828</b>	<b>1 628</b>	<b>894</b>
Delmenhorst, Stadt	527	424	85	43	60	445	352	67	43	50
Emden, Stadt	319	251	71	19	49	301	230	77	14	57
Oldenburg (Oldenburg), Stadt	1 328	1 130	321	122	76	1 158	942	249	136	80
Osnabrück, Stadt	1 470	1 159	356	119	192	1 197	877	249	143	177
Wilhelmshaven, Stadt	534	497	130	25	12	520	466	136	46	8
Ammerland	1 000	749	148	153	98	882	652	140	125	105
Aurich	1 444	1 198	259	124	122	1 189	964	209	101	124
Cloppenburg	1 433	1 184	295	127	122	1 046	821	171	100	125
Emsland	2 150	1 803	551	147	200	1 855	1 468	366	148	239
Friesland	699	556	134	96	47	651	530	102	63	58
Grafschaft Bentheim	1 012	813	260	108	91	817	630	161	95	92
Leer	1 451	1 149	273	128	174	1 242	919	236	141	182
Oldenburg	1 090	884	232	131	75	942	741	126	130	71
Osnabrück	2 326	1 868	436	281	177	1 943	1 516	299	250	177
Vechta	993	853	235	94	46	791	660	116	87	44
Wesermarsch	610	502	101	55	53	503	398	90	60	45
Wittmund	448	356	70	31	61	399	303	52	40	56
<b>Weser-Ems</b>	<b>18 834</b>	<b>15 376</b>	<b>3 957</b>	<b>1 803</b>	<b>1 655</b>	<b>15 881</b>	<b>12 469</b>	<b>2 846</b>	<b>1 722</b>	<b>1 690</b>
<b>Niedersachsen</b>	<b>57 968</b>	<b>47 046</b>	<b>10 922</b>	<b>6 203</b>	<b>4 719</b>	<b>50 804</b>	<b>40 431</b>	<b>8 711</b>	<b>5 809</b>	<b>4 564</b>

\*) Ohne Reisegewerbe.

## 10.2 Kennzahlen der Gewerbeanzeigen \*) 2017 nach Kreisen

Kreisfreie Stadt Landkreis Statistische Region Land	Salden der An- und Abmeldungen <sup>1)</sup>					Quotienten der An- und Abmeldungen <sup>2)</sup>				
	insgesamt	Neuerrichtung/Aufgabe		Zuzug/ Fortzug	Übernahme/ Übergabe	insgesamt	Neuerrichtung/Aufgabe		Zuzug/ Fortzug	Übernahme/ Übergabe
		zusammen	dar. Betriebs- gründung/ -aufgabe				zusammen	dar. Betriebs- gründung/ -aufgabe		
Braunschweig, Stadt	+158	+265	+73	-87	-20	1,10	1,23	1,21	0,52	0,91
Salzgitter, Stadt	+142	+61	0	+37	+44	1,23	1,11	1,00	2,42	2,19
Wolfsburg, Stadt	+70	+87	+46	-26	+9	1,12	1,19	1,35	0,58	1,13
Gifhorn	+119	+115	+5	+8	-4	1,12	1,15	1,03	1,07	0,96
Goslar	-66	-61	+12	-12	+7	0,93	0,92	1,06	0,87	1,07
Helmstedt	+95	+60	+1	+20	+15	1,20	1,15	1,01	1,43	1,39
Northeim	+79	+83	+29	+5	-9	1,12	1,16	1,23	1,09	0,88
Peine	+85	+66	+28	+9	+10	1,11	1,10	1,23	1,10	1,16
Wolfenbüttel	+87	+53	-1	+30	+4	1,14	1,10	0,99	1,42	1,09
Göttingen	+22	+37	-49	-12	-3	1,01	1,03	0,85	0,94	0,99
<b>Braunschweig</b>	<b>+791</b>	<b>+766</b>	<b>+144</b>	<b>-28</b>	<b>+53</b>	<b>1,09</b>	<b>1,11</b>	<b>1,09</b>	<b>0,97</b>	<b>1,06</b>
Region Hannover	+1 410	+1 367	+485	-4	+47	1,18	1,22	1,37	1,00	1,07
dar. Hannover, Landeshauptstadt	+689	+739	+214	-89	+39	1,19	1,25	1,33	0,74	1,16
Diepholz	+299	+228	+95	+57	+14	1,19	1,17	1,36	1,37	1,15
Hamelnd-Pyrmont	+132	+115	+16	+19	-2	1,15	1,16	1,09	1,26	0,97
Hildesheim	+213	+197	+9	+16	0	1,13	1,15	1,03	1,11	1,00
Holzminde	+14	+2	+8	+8	+4	1,03	1,01	1,13	1,31	1,18
Nienburg (Weser)	+190	+168	+31	+22	0	1,35	1,39	1,31	1,31	1,00
Schaumburg	+84	+56	+3	+26	+2	1,08	1,07	1,02	1,23	1,03
<b>Hannover</b>	<b>+2 342</b>	<b>+2 133</b>	<b>+647</b>	<b>+144</b>	<b>+65</b>	<b>1,17</b>	<b>1,19</b>	<b>1,27</b>	<b>1,09</b>	<b>1,06</b>
Celle	+147	+128	+70	+17	+2	1,14	1,14	1,37	1,15	1,03
Cuxhaven	+122	+106	+39	-7	+23	1,10	1,11	1,21	0,95	1,21
Harburg	+249	+211	+28	+26	+12	1,11	1,12	1,08	1,06	1,08
Lüchow-Dannenberg	+99	+61	+12	+25	+13	1,35	1,25	1,39	3,08	1,43
Lüneburg	-126	-119	+35	-8	+1	0,93	0,91	1,16	0,97	1,01
Osterholz	+107	+93	+19	+9	+5	1,17	1,19	1,23	1,10	1,11
Rotenburg (Wümme)	+119	+57	+7	+52	+10	1,11	1,07	1,05	1,45	1,14
Heidekreis	+124	+84	+16	+35	+5	1,13	1,11	1,10	1,38	1,05
Stade	+113	+91	+75	+30	-8	1,08	1,08	1,35	1,17	0,92
Uelzen	+39	+29	-14	+9	+1	1,06	1,06	0,87	1,17	1,03
Verden	+85	+68	+22	+9	+8	1,09	1,09	1,15	1,09	1,16
<b>Lüneburg</b>	<b>+1 078</b>	<b>+809</b>	<b>+309</b>	<b>+197</b>	<b>+72</b>	<b>1,09</b>	<b>1,08</b>	<b>1,17</b>	<b>1,12</b>	<b>1,08</b>
Delmenhorst, Stadt	+82	+72	+18	0	+10	1,18	1,20	1,27	1,00	1,20
Emden, Stadt	+18	+21	-6	+5	-8	1,06	1,09	0,92	1,36	0,86
Oldenburg (Oldenburg), Stadt	+170	+188	+72	-14	-4	1,15	1,20	1,29	0,90	0,95
Osnabrück, Stadt	+273	+282	+107	-24	+15	1,23	1,32	1,43	0,83	1,08
Wilhelmshaven, Stadt	+14	+31	-6	-21	+4	1,03	1,07	0,96	0,54	1,50
Ammerland	+118	+97	+8	+28	-7	1,13	1,15	1,06	1,22	0,93
Aurich	+255	+234	+50	+23	-2	1,21	1,24	1,24	1,23	0,98
Cloppenburg	+387	+363	+124	+27	-3	1,37	1,44	1,73	1,27	0,98
Emsland	+295	+335	+185	-1	-39	1,16	1,23	1,51	0,99	0,84
Friesland	+48	+26	+32	+33	-11	1,07	1,05	1,31	1,52	0,81
Grafschaft Bentheim	+195	+183	+99	+13	-1	1,24	1,29	1,61	1,14	0,99
Leer	+209	+230	+37	-13	-8	1,17	1,25	1,16	0,91	0,96
Oldenburg	+148	+143	+106	+1	+4	1,16	1,19	1,84	1,01	1,06
Osnabrück	+383	+352	+137	+31	0	1,20	1,23	1,46	1,12	1,00
Vechta	+202	+193	+119	+7	+2	1,26	1,29	2,03	1,08	1,05
Wesermarsch	+107	+104	+11	-5	+8	1,21	1,26	1,12	0,92	1,18
Wittmund	+49	+53	+18	-9	+5	1,12	1,17	1,35	0,78	1,09
<b>Weser-Ems</b>	<b>+2 953</b>	<b>+2 907</b>	<b>+1 111</b>	<b>+81</b>	<b>-35</b>	<b>1,19</b>	<b>1,23</b>	<b>1,39</b>	<b>1,05</b>	<b>0,98</b>
<b>Niedersachsen</b>	<b>+7 164</b>	<b>+6 615</b>	<b>+2 211</b>	<b>+394</b>	<b>+155</b>	<b>1,14</b>	<b>1,16</b>	<b>1,25</b>	<b>1,07</b>	<b>1,03</b>

\*) Ohne Reisegewerbe.

1) Anmeldungen minus Abmeldungen.

2) Anmeldungen dividiert durch Abmeldungen.

## 11. Gewerbeanmeldungen \*) 2008 bis 2017 nach Kreisen

Kreisfreie Stadt Landkreis Statistische Region Land	2008	2009	2010	2011	2012	2013	2014	2015	2016	2017
Braunschweig, Stadt	2 162	2 110	2 105	1 869	1 867	1 848	1 737	1 739	1 676	1 720
Salzgitter, Stadt	698	729	694	646	596	707	838	895	708	761
Wolfsburg, Stadt	762	825	834	678	647	664	659	657	648	658
Gifhorn	1 267	1 224	1 350	1 103	1 014	1 012	1 120	1 025	1 075	1 081
Goslar	1 268	1 327	1 143	1 076	1 011	1 085	941	915	880	878
Helmstedt	630	697	553	541	537	591	532	523	506	582
Northeim	1 056	1 218	1 102	978	797	840	819	797	748	719
Peine	1 205	1 238	1 147	1 017	1 003	1 029	936	966	892	880
Wolfenbüttel	963	1 081	954	868	743	813	783	667	701	730
Göttingen	2 915	2 830	2 834	2 574	2 236	2 317	2 234	2 005	1 987	1 812
<b>Braunschweig</b>	<b>12 926</b>	<b>13 279</b>	<b>12 716</b>	<b>11 350</b>	<b>10 451</b>	<b>10 906</b>	<b>10 599</b>	<b>10 189</b>	<b>9 821</b>	<b>9 821</b>
Region Hannover	10 602	10 706	10 817	11 082	10 010	9 971	9 938	9 583	8 988	9 120
dar. Hannover, Landeshauptstadt	5 219	5 147	5 386	5 641	4 937	4 789	4 967	4 686	4 221	4 280
Diepholz	2 070	2 557	2 537	2 217	2 014	1 922	1 813	1 815	1 792	1 861
Hamelnd-Pyrmont	1 321	1 382	1 384	1 313	1 065	1 171	1 092	999	935	988
Hildesheim	2 482	2 636	2 384	2 163	1 980	1 918	1 905	1 882	1 831	1 818
Holz Minden	539	521	501	505	485	461	440	390	344	424
Nienburg (Weser)	983	965	1 041	855	772	807	720	700	741	734
Schaumburg	1 416	1 593	1 371	1 376	1 184	1 223	1 256	1 193	1 141	1 101
<b>Hannover</b>	<b>19 413</b>	<b>20 360</b>	<b>20 035</b>	<b>19 511</b>	<b>17 510</b>	<b>17 473</b>	<b>17 164</b>	<b>16 562</b>	<b>15 772</b>	<b>16 046</b>
Celle	1 549	1 591	1 508	1 412	1 267	1 337	1 365	1 313	1 169	1 211
Cuxhaven	1 497	1 731	1 738	1 569	1 457	1 465	1 354	1 422	1 411	1 348
Harburg	2 654	2 921	2 979	2 937	2 811	2 985	2 763	2 927	2 799	2 611
Lüchow-Dannenberg	443	436	436	451	376	349	390	377	334	381
Lüneburg	1 776	1 888	1 948	1 822	1 729	1 706	1 785	1 703	1 617	1 599
Osterholz	1 012	1 013	1 060	1 024	804	897	803	756	714	739
Rotenburg (Wümme)	1 501	1 571	1 621	1 443	1 345	1 209	1 317	1 274	1 113	1 173
Heidekreis	1 302	1 373	1 400	1 359	1 303	1 175	1 183	1 085	1 080	1 073
Stade	1 827	1 858	1 943	1 965	1 778	1 807	1 666	1 667	1 505	1 495
Uelzen	776	777	752	744	674	678	633	629	662	647
Verden	1 264	1 350	1 286	1 242	991	1 032	1 055	1 028	990	990
<b>Lüneburg</b>	<b>15 601</b>	<b>16 509</b>	<b>16 671</b>	<b>15 968</b>	<b>14 535</b>	<b>14 640</b>	<b>14 314</b>	<b>14 181</b>	<b>13 394</b>	<b>13 267</b>
Delmenhorst, Stadt	660	729	663	697	605	581	552	557	566	527
Emden, Stadt	399	314	337	362	393	393	366	273	293	319
Oldenburg (Oldenburg), Stadt	1 520	1 606	1 590	1 537	1 365	1 409	1 321	1 386	1 363	1 328
Osnabrück, Stadt	1 804	1 995	1 944	1 746	1 575	1 608	1 614	1 480	1 396	1 470
Wilhelmshaven, Stadt	628	599	630	669	572	641	597	621	520	534
Ammerland	1 128	1 241	1 264	1 128	998	987	976	1 013	1 010	1 000
Aurich	1 678	1 599	1 606	1 497	1 353	1 441	1 448	1 400	1 324	1 444
Cloppenburg	1 581	1 956	2 205	1 953	1 675	1 444	1 373	1 280	1 263	1 433
Emsland	2 775	3 337	3 612	2 925	2 724	2 558	2 405	2 273	2 140	2 150
Friesland	809	911	931	848	788	717	692	739	699	699
Grafschaft Bentheim	1 208	1 220	1 280	1 149	1 049	1 006	1 047	923	918	1 012
Leer	1 667	1 664	1 784	1 440	1 408	1 440	1 391	1 345	1 489	1 451
Oldenburg	1 316	1 414	1 376	1 330	1 200	1 133	1 177	1 114	1 008	1 090
Osnabrück	2 893	3 322	3 290	2 852	2 500	2 695	2 476	2 328	2 247	2 326
Vechta	1 347	1 423	1 488	1 517	1 268	1 309	1 071	1 066	1 027	993
Wesermarsch	729	908	873	699	639	700	646	599	548	610
Wittmund	554	524	510	492	413	445	432	464	449	448
<b>Weser-Ems</b>	<b>22 696</b>	<b>24 762</b>	<b>25 383</b>	<b>22 841</b>	<b>20 525</b>	<b>20 507</b>	<b>19 584</b>	<b>18 861</b>	<b>18 260</b>	<b>18 834</b>
<b>Niedersachsen</b>	<b>70 636</b>	<b>74 910</b>	<b>74 805</b>	<b>69 670</b>	<b>63 021</b>	<b>63 526</b>	<b>61 661</b>	<b>59 793</b>	<b>57 247</b>	<b>57 968</b>

\*) Ohne Reisegewerbe.

## 12. Gewerbeabmeldungen \*) 2008 bis 2017 nach Kreisen

Kreisfreie Stadt Landkreis Statistische Region Land	2008	2009	2010	2011	2012	2013	2014	2015	2016	2017
Braunschweig, Stadt	1 851	1 728	1 759	1 749	1 639	1 727	1 643	1 691	1 443	1 562
Salzgitter, Stadt	637	650	685	767	554	673	669	966	844	619
Wolfsburg, Stadt	729	698	703	683	639	703	704	632	522	588
Gifhorn	1 138	1 037	1 136	989	959	938	971	944	886	962
Goslar	1 345	1 277	1 136	998	1 032	1 021	953	893	852	944
Helmstedt	571	594	462	455	448	498	457	424	425	487
Northeim	918	956	885	835	744	762	854	755	747	640
Peine	1 053	1 055	948	1 008	916	967	953	794	754	795
Wolfenbüttel	875	920	789	793	878	736	795	713	578	643
Göttingen	2 639	2 568	2 397	2 199	2 221	2 288	2 054	2 025	1 803	1 790
<b>Braunschweig</b>	<b>11 756</b>	<b>11 483</b>	<b>10 900</b>	<b>10 476</b>	<b>10 030</b>	<b>10 313</b>	<b>10 053</b>	<b>9 837</b>	<b>8 854</b>	<b>9 030</b>
Region Hannover	9 931	9 407	9 461	9 359	9 244	9 084	8 965	8 359	7 885	7 710
dar. Hannover, Landeshauptstadt	4 478	4 264	4 288	4 217	4 419	4 126	4 298	4 118	3 680	3 591
Diepholz	1 811	1 800	1 840	1 912	1 813	1 847	1 609	1 602	1 551	1 562
Hamelin-Pyrmont	1 099	1 169	1 118	1 068	939	1 029	1 008	910	887	856
Hildesheim	2 156	2 336	1 992	2 035	1 844	1 882	1 815	1 910	1 681	1 605
Holz Minden	572	439	454	467	454	448	498	476	364	410
Nienburg (Weser)	796	710	656	769	648	676	669	566	562	544
Schaumburg	1 247	1 311	1 118	1 143	1 071	1 117	1 176	1 195	1 025	1 017
<b>Hannover</b>	<b>17 612</b>	<b>17 172</b>	<b>16 639</b>	<b>16 753</b>	<b>16 013</b>	<b>16 083</b>	<b>15 740</b>	<b>15 018</b>	<b>13 955</b>	<b>13 704</b>
Celle	1 429	1 261	1 217	1 227	1 217	1 204	1 261	1 226	1 104	1 064
Cuxhaven	1 673	1 370	1 277	1 302	1 387	1 310	1 272	1 500	1 285	1 226
Harburg	2 452	2 919	2 672	2 526	2 639	2 749	2 453	2 625	2 393	2 362
Lüchow-Dannenberg	421	351	315	328	318	287	334	357	300	282
Lüneburg	1 497	1 458	1 366	1 488	1 506	1 462	1 432	1 525	1 430	1 725
Osterholz	885	836	786	815	771	945	779	801	648	632
Rotenburg (Wümme)	1 378	1 319	1 226	1 149	1 169	1 219	1 147	1 140	989	1 054
Heidekreis	1 151	1 054	1 099	1 098	1 111	1 058	1 252	1 029	951	949
Stade	1 554	1 555	1 414	1 532	1 529	1 534	1 642	1 522	1 355	1 382
Uelzen	687	615	587	592	608	629	611	577	563	608
Verden	1 182	1 204	1 058	1 047	1 050	996	1 043	1 120	909	905
<b>Lüneburg</b>	<b>14 309</b>	<b>13 942</b>	<b>13 017</b>	<b>13 104</b>	<b>13 305</b>	<b>13 393</b>	<b>13 226</b>	<b>13 422</b>	<b>11 927</b>	<b>12 189</b>
Delmenhorst, Stadt	597	690	670	632	574	652	561	606	508	445
Emden, Stadt	354	332	312	361	389	394	350	309	268	301
Oldenburg (Oldenburg), Stadt	1 361	1 483	1 474	1 427	1 430	1 377	1 527	1 334	1 228	1 158
Osnabrück, Stadt	1 608	1 580	1 571	1 451	1 445	1 480	1 524	1 388	1 302	1 197
Wilhelmshaven, Stadt	626	578	692	661	723	605	592	621	537	520
Ammerland	989	928	982	926	916	906	867	939	892	882
Aurich	1 284	1 290	1 294	1 272	1 213	1 186	1 200	1 246	1 084	1 189
Cloppenburg	1 359	1 224	1 233	1 289	1 268	1 272	1 151	1 232	1 041	1 046
Emsland	2 017	2 126	1 961	1 988	2 180	2 164	2 146	1 976	1 716	1 855
Friesland	774	810	748	734	776	689	649	667	594	651
Grafschaft Bentheim	1 014	925	990	956	877	880	926	878	807	817
Leer	1 427	1 381	1 410	1 293	1 237	1 327	1 385	1 259	1 273	1 242
Oldenburg	1 093	1 061	1 095	1 145	1 111	998	1 180	1 158	968	942
Osnabrück	2 509	2 508	2 482	2 410	2 387	2 517	2 411	2 277	2 028	1 943
Vechta	986	1 027	1 005	1 249	1 073	1 067	1 013	982	772	791
Wesermarsch	692	674	645	624	667	569	632	586	460	503
Wittmund	445	526	420	522	417	459	411	404	410	399
<b>Weser-Ems</b>	<b>19 135</b>	<b>19 143</b>	<b>18 984</b>	<b>18 940</b>	<b>18 683</b>	<b>18 542</b>	<b>18 525</b>	<b>17 862</b>	<b>15 888</b>	<b>15 881</b>
<b>Niedersachsen</b>	<b>62 812</b>	<b>61 740</b>	<b>59 540</b>	<b>59 273</b>	<b>58 031</b>	<b>58 331</b>	<b>57 544</b>	<b>56 139</b>	<b>50 624</b>	<b>50 804</b>

\*) Ohne Reisegewerbe.



### 13. Gewerbeanzeigen\*) 2017 nach Kreisen und Wirtschaftsabschnitten

Klassifikation <sup>1)</sup>	Wirtschaftsgliederung	Anmeldungen			Abmeldungen		
		insgesamt	dar. Neuerrichtung		insgesamt	dar. Aufgabe	
			insgesamt	dar. Betriebsgründung		insgesamt	dar. Betriebsaufgabe
<b>Braunschweig, Stadt</b>							
A	Land- u. Forstwirtschaft, Fischerei	2	2	-	1	-	-
C	Verarbeitendes Gewerbe	63	55	18	50	33	12
D	Energieversorgung	8	7	-	1	1	-
E	Wasserversorg.; Entsorg., Beseit. v. Umweltverschm.	-	-	-	-	-	-
F	Baugewerbe	208	179	28	235	196	27
G	Handel; Instandh. u. Rep. v. Kfz	419	354	121	399	283	109
H	Verkehr und Lagerei	21	17	4	29	22	8
I	Gastgewerbe	200	113	66	203	126	67
J	Information u. Kommunikation	98	92	36	67	53	14
K	Finanz- u. Versicherungsdienstleistg.	65	56	15	55	46	6
L	Grundstücks- u. Wohnungswesen	63	52	27	37	27	13
M	Freiberufliche, wiss. u. techn. Dienstleistungen	190	173	37	150	111	27
N	Sonst. wirtschaftl. Dienstleistungen	163	148	32	142	117	25
B+O-S	Übrige Wirtschaftszweige	220	187	37	193	155	40
<b>A-S</b>	<b>Insgesamt</b>	<b>1 720</b>	<b>1 435</b>	<b>421</b>	<b>1 562</b>	<b>1 170</b>	<b>348</b>
<b>Salzgitter, Stadt</b>							
A	Land- u. Forstwirtschaft, Fischerei	13	13	-	7	6	-
C	Verarbeitendes Gewerbe	18	17	6	19	18	2
D	Energieversorgung	5	5	-	6	6	-
E	Wasserversorg.; Entsorg., Beseit. v. Umweltverschm.	3	3	2	-	-	-
F	Baugewerbe	223	198	15	186	178	14
G	Handel; Instandh. u. Rep. v. Kfz	164	136	28	136	115	21
H	Verkehr und Lagerei	11	9	3	8	8	-
I	Gastgewerbe	61	19	7	58	49	17
J	Information u. Kommunikation	12	10	2	9	8	3
K	Finanz- u. Versicherungsdienstleistg.	15	10	2	17	17	3
L	Grundstücks- u. Wohnungswesen	11	9	-	7	7	4
M	Freiberufliche, wiss. u. techn. Dienstleistungen	44	36	5	26	26	-
N	Sonst. wirtschaftl. Dienstleistungen	70	66	5	69	65	17
B+O-S	Übrige Wirtschaftszweige	111	86	15	71	53	9
<b>A-S</b>	<b>Insgesamt</b>	<b>761</b>	<b>617</b>	<b>90</b>	<b>619</b>	<b>556</b>	<b>90</b>
<b>Wolfsburg, Stadt</b>							
A	Land- u. Forstwirtschaft, Fischerei	-	-	-	2	1	-
C	Verarbeitendes Gewerbe	24	20	6	20	15	2
D	Energieversorgung	-	-	-	2	1	-
E	Wasserversorg.; Entsorg., Beseit. v. Umweltverschm.	-	-	-	-	-	-
F	Baugewerbe	57	44	12	59	50	16
G	Handel; Instandh. u. Rep. v. Kfz	169	142	42	147	122	43
H	Verkehr und Lagerei	17	16	4	10	9	1
I	Gastgewerbe	70	36	28	64	36	16
J	Information u. Kommunikation	34	30	12	27	21	5
K	Finanz- u. Versicherungsdienstleistg.	24	23	4	23	21	1
L	Grundstücks- u. Wohnungswesen	17	15	11	15	8	2
M	Freiberufliche, wiss. u. techn. Dienstleistungen	72	63	21	59	48	15
N	Sonst. wirtschaftl. Dienstleistungen	52	49	15	55	48	13
B+O-S	Übrige Wirtschaftszweige	122	103	22	105	74	17
<b>A-S</b>	<b>Insgesamt</b>	<b>658</b>	<b>541</b>	<b>177</b>	<b>588</b>	<b>454</b>	<b>131</b>

\*) Ohne Reisegewerbe.

1) Klassifikation der Wirtschaftszweige, Ausgabe 2008.

## Noch: 13. Gewerbeanzeigen \*) 2017 nach Kreisen und Wirtschaftsabschnitten

Klassifikation <sup>1)</sup>	Wirtschaftsgliederung	Anmeldungen			Abmeldungen		
		insgesamt	dar. Neuerrichtung		insgesamt	dar. Aufgabe	
			insgesamt	dar. Betriebsgründung		insgesamt	dar. Betriebsaufgabe
<b>Gifhorn</b>							
A	Land- u. Forstwirtschaft, Fischerei	21	19	-	15	13	2
C	Verarbeitendes Gewerbe	44	36	7	29	22	4
D	Energieversorgung	16	13	1	7	1	-
E	Wasserversorg.; Entsorg., Beseit. v. Umweltverschm.	1	-	-	-	-	-
F	Baugewerbe	219	184	22	197	153	27
G	Handel; Instandh. u. Rep. v. Kfz	257	211	32	221	171	39
H	Verkehr und Lagerei	15	12	4	14	13	4
I	Gastgewerbe	84	49	24	87	59	23
J	Information u. Kommunikation	27	19	5	39	32	4
K	Finanz- u. Versicherungsdienstleistg.	22	17	4	26	20	3
L	Grundstücks- u. Wohnungswesen	18	12	3	16	12	3
M	Freiberufliche, wiss. u. techn. Dienstleistungen	57	45	8	58	44	9
N	Sonst. wirtschaftl. Dienstleistungen	113	92	14	90	78	9
B+O-S	Übrige Wirtschaftszweige	187	154	25	163	130	17
<b>A-S</b>	<b>Insgesamt</b>	<b>1 081</b>	<b>863</b>	<b>149</b>	<b>962</b>	<b>748</b>	<b>144</b>
<b>Goslar</b>							
A	Land- u. Forstwirtschaft, Fischerei	8	7	-	5	5	2
C	Verarbeitendes Gewerbe	39	32	10	40	34	14
D	Energieversorgung	7	6	-	10	4	1
E	Wasserversorg.; Entsorg., Beseit. v. Umweltverschm.	4	4	4	1	1	1
F	Baugewerbe	70	58	10	97	80	13
G	Handel; Instandh. u. Rep. v. Kfz	219	178	59	238	196	57
H	Verkehr und Lagerei	13	13	2	17	16	4
I	Gastgewerbe	148	94	47	163	121	49
J	Information u. Kommunikation	22	20	6	26	21	5
K	Finanz- u. Versicherungsdienstleistg.	26	23	6	37	28	5
L	Grundstücks- u. Wohnungswesen	25	18	9	27	26	12
M	Freiberufliche, wiss. u. techn. Dienstleistungen	66	48	12	63	46	5
N	Sonst. wirtschaftl. Dienstleistungen	110	97	16	113	95	7
B+O-S	Übrige Wirtschaftszweige	121	98	20	107	84	14
<b>A-S</b>	<b>Insgesamt</b>	<b>878</b>	<b>696</b>	<b>201</b>	<b>944</b>	<b>757</b>	<b>189</b>
<b>Helmstedt</b>							
A	Land- u. Forstwirtschaft, Fischerei	9	7	2	3	1	1
C	Verarbeitendes Gewerbe	23	20	3	29	25	4
D	Energieversorgung	10	9	3	14	6	-
E	Wasserversorg.; Entsorg., Beseit. v. Umweltverschm.	2	-	-	3	1	-
F	Baugewerbe	107	96	14	77	68	7
G	Handel; Instandh. u. Rep. v. Kfz	142	109	24	132	113	34
H	Verkehr und Lagerei	4	3	-	7	7	1
I	Gastgewerbe	52	28	6	48	34	8
J	Information u. Kommunikation	15	12	4	6	5	2
K	Finanz- u. Versicherungsdienstleistg.	26	22	-	16	13	1
L	Grundstücks- u. Wohnungswesen	13	9	3	5	3	2
M	Freiberufliche, wiss. u. techn. Dienstleistungen	45	35	10	18	15	3
N	Sonst. wirtschaftl. Dienstleistungen	56	49	7	53	45	11
B+O-S	Übrige Wirtschaftszweige	78	64	10	76	67	10
<b>A-S</b>	<b>Insgesamt</b>	<b>582</b>	<b>463</b>	<b>86</b>	<b>487</b>	<b>403</b>	<b>85</b>

\*) Ohne Reisegewerbe.

1) Klassifikation der Wirtschaftszweige, Ausgabe 2008.

## Noch: 13. Gewerbeanzeigen \*) 2017 nach Kreisen und Wirtschaftsabschnitten

Klassifikation <sup>1)</sup>	Wirtschaftsgliederung	Anmeldungen			Abmeldungen		
		insgesamt	dar. Neuerrichtung		insgesamt	dar. Aufgabe	
			insgesamt	dar. Betriebsgründung		insgesamt	dar. Betriebsaufgabe
<b>Northeim</b>							
A	Land- u. Forstwirtschaft, Fischerei	15	14	1	12	12	3
C	Verarbeitendes Gewerbe	34	24	3	40	29	7
D	Energieversorgung	10	5	1	14	5	-
E	Wasserversorg.; Entsorg., Beseit. v. Umweltverschm.	1	1	1	-	-	-
F	Baugewerbe	62	53	15	62	46	11
G	Handel; Instandh. u. Rep. v. Kfz	175	153	41	178	148	54
H	Verkehr und Lagerei	25	24	10	16	12	2
I	Gastgewerbe	75	48	26	72	53	17
J	Information u. Kommunikation	22	21	4	21	18	-
K	Finanz- u. Versicherungsdienstleistg.	21	13	4	31	22	6
L	Grundstücks- u. Wohnungswesen	16	14	5	11	7	2
M	Freiberufliche, wiss. u. techn. Dienstleistungen	58	48	10	25	23	3
N	Sonst. wirtschaftl. Dienstleistungen	79	70	17	58	53	10
B+O-S	Übrige Wirtschaftszweige	126	105	16	100	82	10
<b>A-S</b>	<b>Insgesamt</b>	<b>719</b>	<b>593</b>	<b>154</b>	<b>640</b>	<b>510</b>	<b>125</b>
<b>Peine</b>							
A	Land- u. Forstwirtschaft, Fischerei	6	5	-	6	5	-
C	Verarbeitendes Gewerbe	36	30	4	22	15	5
D	Energieversorgung	12	12	-	5	2	2
E	Wasserversorg.; Entsorg., Beseit. v. Umweltverschm.	3	2	2	1	-	2
F	Baugewerbe	131	108	16	145	126	19
G	Handel; Instandh. u. Rep. v. Kfz	184	154	32	218	182	35
H	Verkehr und Lagerei	13	10	8	19	19	5
I	Gastgewerbe	67	46	14	52	38	14
J	Information u. Kommunikation	34	29	7	25	18	5
K	Finanz- u. Versicherungsdienstleistg.	29	19	1	26	22	3
L	Grundstücks- u. Wohnungswesen	31	28	20	22	8	3
M	Freiberufliche, wiss. u. techn. Dienstleistungen	81	60	19	58	49	5
N	Sonst. wirtschaftl. Dienstleistungen	99	83	10	92	75	15
B+O-S	Übrige Wirtschaftszweige	154	126	16	104	87	10
<b>A-S</b>	<b>Insgesamt</b>	<b>880</b>	<b>712</b>	<b>149</b>	<b>795</b>	<b>646</b>	<b>121</b>
<b>Wolfenbüttel</b>							
A	Land- u. Forstwirtschaft, Fischerei	6	5	-	10	10	-
C	Verarbeitendes Gewerbe	42	32	6	32	27	8
D	Energieversorgung	15	12	1	7	4	-
E	Wasserversorg.; Entsorg., Beseit. v. Umweltverschm.	-	-	-	-	-	-
F	Baugewerbe	91	71	11	82	76	13
G	Handel; Instandh. u. Rep. v. Kfz	189	150	30	176	142	33
H	Verkehr und Lagerei	11	9	2	20	15	7
I	Gastgewerbe	43	32	8	48	35	7
J	Information u. Kommunikation	29	21	5	24	22	7
K	Finanz- u. Versicherungsdienstleistg.	30	22	2	33	25	3
L	Grundstücks- u. Wohnungswesen	17	14	4	12	6	1
M	Freiberufliche, wiss. u. techn. Dienstleistungen	70	53	12	50	42	7
N	Sonst. wirtschaftl. Dienstleistungen	78	68	7	69	58	6
B+O-S	Übrige Wirtschaftszweige	109	92	9	80	66	6
<b>A-S</b>	<b>Insgesamt</b>	<b>730</b>	<b>581</b>	<b>97</b>	<b>643</b>	<b>528</b>	<b>98</b>

\*) Ohne Reisegewerbe.

1) Klassifikation der Wirtschaftszweige, Ausgabe 2008.

## Noch: 13. Gewerbeanzeigen \*) 2017 nach Kreisen und Wirtschaftsabschnitten

Klassifikation <sup>1)</sup>	Wirtschaftsgliederung	Anmeldungen			Abmeldungen		
		insgesamt	dar. Neuerrichtung		insgesamt	dar. Aufgabe	
			insgesamt	dar. Betriebsgründung		insgesamt	dar. Betriebsaufgabe

### Göttingen

A	Land- u. Forstwirtschaft, Fischerei	34	27	3	30	27	4
C	Verarbeitendes Gewerbe	79	61	11	90	69	11
D	Energieversorgung	19	13	-	12	4	-
E	Wasserversorg.; Entsorg., Beseit. v. Umweltverschm.	-	-	-	2	2	-
F	Baugewerbe	131	98	20	153	125	39
G	Handel; Instandh. u. Rep. v. Kfz	462	358	72	520	415	119
H	Verkehr und Lagerei	32	23	7	29	22	8
I	Gastgewerbe	160	84	44	172	106	45
J	Information u. Kommunikation	104	83	17	74	56	12
K	Finanz- u. Versicherungsdienstleistg.	78	60	12	82	64	8
L	Grundstücks- u. Wohnungswesen	41	33	14	33	24	11
M	Freiberufliche, wiss. u. techn. Dienstleistungen	184	162	30	148	117	19
N	Sonst. wirtschaftl. Dienstleistungen	212	194	26	193	163	27
B+O-S	Übrige Wirtschaftszweige	276	220	28	252	185	29
<b>A-S</b>	<b>Insgesamt</b>	<b>1 812</b>	<b>1 416</b>	<b>284</b>	<b>1 790</b>	<b>1 379</b>	<b>333</b>

### Statistische Region Braunschweig

A	Land- u. Forstwirtschaft, Fischerei	114	99	6	91	80	12
C	Verarbeitendes Gewerbe	402	327	74	371	287	69
D	Energieversorgung	102	82	6	78	34	3
E	Wasserversorg.; Entsorg., Beseit. v. Umweltverschm.	14	10	9	7	4	3
F	Baugewerbe	1 299	1 089	163	1 293	1 098	186
G	Handel; Instandh. u. Rep. v. Kfz	2 380	1 945	481	2 365	1 887	544
H	Verkehr und Lagerei	162	136	44	169	143	40
I	Gastgewerbe	960	549	270	967	657	263
J	Information u. Kommunikation	397	337	98	318	254	57
K	Finanz- u. Versicherungsdienstleistg.	336	265	50	346	278	39
L	Grundstücks- u. Wohnungswesen	252	204	96	185	128	53
M	Freiberufliche, wiss. u. techn. Dienstleistungen	867	723	164	655	521	93
N	Sonst. wirtschaftl. Dienstleistungen	1 032	916	149	934	797	140
B+O-S	Übrige Wirtschaftszweige	1 504	1 235	198	1 251	983	162
<b>A-S</b>	<b>Insgesamt</b>	<b>9 821</b>	<b>7 917</b>	<b>1 808</b>	<b>9 030</b>	<b>7 151</b>	<b>1 664</b>

### Region Hannover

A	Land- u. Forstwirtschaft, Fischerei	18	17	1	17	16	2
C	Verarbeitendes Gewerbe	265	205	41	224	170	47
D	Energieversorgung	71	62	30	30	22	6
E	Wasserversorg.; Entsorg., Beseit. v. Umweltverschm.	6	3	2	11	7	6
F	Baugewerbe	1 276	1 069	210	1 140	928	127
G	Handel; Instandh. u. Rep. v. Kfz	2 252	1 867	449	2 023	1 603	400
H	Verkehr und Lagerei	337	274	63	336	280	53
I	Gastgewerbe	822	595	217	786	603	148
J	Information u. Kommunikation	403	335	79	296	222	59
K	Finanz- u. Versicherungsdienstleistg.	339	259	54	284	227	46
L	Grundstücks- u. Wohnungswesen	288	222	125	197	123	37
M	Freiberufliche, wiss. u. techn. Dienstleistungen	740	630	181	556	445	109
N	Sonst. wirtschaftl. Dienstleistungen	1 065	931	161	895	767	122
B+O-S	Übrige Wirtschaftszweige	1 238	1 032	167	915	721	138
<b>A-S</b>	<b>Insgesamt</b>	<b>9 120</b>	<b>7 501</b>	<b>1 780</b>	<b>7 710</b>	<b>6 134</b>	<b>1 295</b>

\*) Ohne Reisegewerbe.

1) Klassifikation der Wirtschaftszweige, Ausgabe 2008.

## Noch: 13. Gewerbeanzeigen \*) 2017 nach Kreisen und Wirtschaftsabschnitten

Klassifikation <sup>1)</sup>	Wirtschaftsgliederung	Anmeldungen			Abmeldungen		
		insgesamt	dar. Neuerrichtung		insgesamt	dar. Aufgabe	
			insgesamt	dar. Betriebsgründung		insgesamt	dar. Betriebsaufgabe

### darunter Hannover, Landeshauptstadt

A	Land- u. Forstwirtschaft, Fischerei	1	1	-	2	2	-
C	Verarbeitendes Gewerbe	80	63	17	89	72	20
D	Energieversorgung	14	14	8	6	4	2
E	Wasserversorg.; Entsorg., Beseit. v. Umweltverschm.	3	2	2	2	2	2
F	Baugewerbe	568	521	84	506	440	50
G	Handel; Instandh. u. Rep. v. Kfz	1 063	930	223	891	736	190
H	Verkehr und Lagerei	156	139	23	162	140	19
I	Gastgewerbe	488	391	141	465	395	82
J	Information u. Kommunikation	226	202	53	166	132	37
K	Finanz- u. Versicherungsdienstleistg.	172	144	23	124	102	21
L	Grundstücks- u. Wohnungswesen	113	89	43	100	65	22
M	Freiberufliche, wiss. u. techn. Dienstleistungen	341	307	78	253	208	54
N	Sonst. wirtschaftl. Dienstleistungen	510	463	85	423	367	70
B+O-S	Übrige Wirtschaftszweige	545	472	83	402	334	82
<b>A-S</b>	<b>Insgesamt</b>	<b>4 280</b>	<b>3 738</b>	<b>863</b>	<b>3 591</b>	<b>2 999</b>	<b>649</b>

### Diepholz

A	Land- u. Forstwirtschaft, Fischerei	36	33	14	25	22	4
C	Verarbeitendes Gewerbe	85	65	11	63	48	16
D	Energieversorgung	47	41	25	25	18	6
E	Wasserversorg.; Entsorg., Beseit. v. Umweltverschm.	2	-	-	2	1	6
F	Baugewerbe	213	169	38	213	183	26
G	Handel; Instandh. u. Rep. v. Kfz	452	365	81	392	326	74
H	Verkehr und Lagerei	44	38	11	48	38	14
I	Gastgewerbe	92	67	25	90	75	26
J	Information u. Kommunikation	55	44	7	43	37	7
K	Finanz- u. Versicherungsdienstleistg.	54	42	9	50	40	8
L	Grundstücks- u. Wohnungswesen	58	44	26	47	38	17
M	Freiberufliche, wiss. u. techn. Dienstleistungen	186	159	54	110	90	16
N	Sonst. wirtschaftl. Dienstleistungen	182	158	29	179	154	30
B+O-S	Übrige Wirtschaftszweige	355	315	27	275	242	18
<b>A-S</b>	<b>Insgesamt</b>	<b>1 861</b>	<b>1 540</b>	<b>357</b>	<b>1 562</b>	<b>1 312</b>	<b>262</b>

### Hamel-Pyrmont

A	Land- u. Forstwirtschaft, Fischerei	16	14	2	12	9	-
C	Verarbeitendes Gewerbe	35	30	3	34	28	7
D	Energieversorgung	20	19	3	8	6	2
E	Wasserversorg.; Entsorg., Beseit. v. Umweltverschm.	3	2	2	3	1	2
F	Baugewerbe	118	101	23	121	110	24
G	Handel; Instandh. u. Rep. v. Kfz	240	203	50	244	212	67
H	Verkehr und Lagerei	22	17	5	23	16	5
I	Gastgewerbe	92	75	32	88	73	33
J	Information u. Kommunikation	29	20	4	28	19	5
K	Finanz- u. Versicherungsdienstleistg.	37	26	5	37	29	5
L	Grundstücks- u. Wohnungswesen	20	15	11	15	11	5
M	Freiberufliche, wiss. u. techn. Dienstleistungen	80	68	16	35	30	5
N	Sonst. wirtschaftl. Dienstleistungen	126	115	9	105	89	7
B+O-S	Übrige Wirtschaftszweige	150	132	27	103	89	10
<b>A-S</b>	<b>Insgesamt</b>	<b>988</b>	<b>837</b>	<b>192</b>	<b>856</b>	<b>722</b>	<b>176</b>

\*) Ohne Reisegewerbe.

1) Klassifikation der Wirtschaftszweige, Ausgabe 2008.

## Noch: 13. Gewerbeanzeigen \*) 2017 nach Kreisen und Wirtschaftsabschnitten

Klassifikation <sup>1)</sup>	Wirtschaftsgliederung	Anmeldungen			Abmeldungen		
		insgesamt	dar. Neuerrichtung		insgesamt	dar. Aufgabe	
			insgesamt	dar. Betriebsgründung		insgesamt	dar. Betriebsaufgabe
<b>Hildesheim</b>							
A	Land- u. Forstwirtschaft, Fischerei	11	11	3	5	5	-
C	Verarbeitendes Gewerbe	62	52	12	51	42	19
D	Energieversorgung	22	21	9	5	3	1
E	Wasserversorg.; Entsorg., Beseit. v. Umweltverschm.	2	1	1	1	1	1
F	Baugewerbe	325	291	37	258	230	31
G	Handel; Instandh. u. Rep. v. Kfz	429	357	77	441	379	101
H	Verkehr und Lagerei	30	23	5	42	34	10
I	Gastgewerbe	150	118	47	155	121	45
J	Information u. Kommunikation	70	53	5	54	41	4
K	Finanz- u. Versicherungsdienstleistg.	69	55	12	57	46	8
L	Grundstücks- u. Wohnungswesen	56	47	26	26	18	6
M	Freiberufliche, wiss. u. techn. Dienstleistungen	139	119	21	109	89	9
N	Sonst. wirtschaftl. Dienstleistungen	186	164	16	163	140	22
B+O-S	Übrige Wirtschaftszweige	267	241	30	238	207	36
<b>A-S</b>	<b>Insgesamt</b>	<b>1 818</b>	<b>1 553</b>	<b>301</b>	<b>1 605</b>	<b>1 356</b>	<b>292</b>
<b>Holzminden</b>							
A	Land- u. Forstwirtschaft, Fischerei	10	10	-	6	6	1
C	Verarbeitendes Gewerbe	23	20	7	22	21	3
D	Energieversorgung	4	3	-	2	1	-
E	Wasserversorg.; Entsorg., Beseit. v. Umweltverschm.	1	1	1	-	-	-
F	Baugewerbe	57	52	8	52	48	7
G	Handel; Instandh. u. Rep. v. Kfz	110	95	15	106	98	20
H	Verkehr und Lagerei	7	5	2	12	9	2
I	Gastgewerbe	41	26	9	59	48	15
J	Information u. Kommunikation	9	6	1	7	6	-
K	Finanz- u. Versicherungsdienstleistg.	8	7	2	15	12	1
L	Grundstücks- u. Wohnungswesen	12	11	3	7	5	2
M	Freiberufliche, wiss. u. techn. Dienstleistungen	29	28	4	22	20	4
N	Sonst. wirtschaftl. Dienstleistungen	46	40	8	34	29	4
B+O-S	Übrige Wirtschaftszweige	67	60	11	66	59	4
<b>A-S</b>	<b>Insgesamt</b>	<b>424</b>	<b>364</b>	<b>71</b>	<b>410</b>	<b>362</b>	<b>63</b>
<b>Nienburg (Weser)</b>							
A	Land- u. Forstwirtschaft, Fischerei	12	10	3	11	8	2
C	Verarbeitendes Gewerbe	38	30	6	23	18	4
D	Energieversorgung	12	9	2	4	1	-
E	Wasserversorg.; Entsorg., Beseit. v. Umweltverschm.	1	1	-	-	-	-
F	Baugewerbe	100	81	15	69	56	12
G	Handel; Instandh. u. Rep. v. Kfz	169	132	28	147	117	28
H	Verkehr und Lagerei	20	16	11	12	9	4
I	Gastgewerbe	53	40	13	51	41	15
J	Information u. Kommunikation	25	20	5	10	6	1
K	Finanz- u. Versicherungsdienstleistg.	24	18	3	31	21	6
L	Grundstücks- u. Wohnungswesen	16	14	7	15	11	3
M	Freiberufliche, wiss. u. techn. Dienstleistungen	69	62	14	31	20	2
N	Sonst. wirtschaftl. Dienstleistungen	80	72	10	58	51	6
B+O-S	Übrige Wirtschaftszweige	115	96	13	82	74	16
<b>A-S</b>	<b>Insgesamt</b>	<b>734</b>	<b>601</b>	<b>130</b>	<b>544</b>	<b>433</b>	<b>99</b>

\*) Ohne Reisegewerbe.

1) Klassifikation der Wirtschaftszweige, Ausgabe 2008.

## Noch: 13. Gewerbeanzeigen \*) 2017 nach Kreisen und Wirtschaftsabschnitten

Klassifikation <sup>1)</sup>	Wirtschaftsgliederung	Anmeldungen			Abmeldungen		
		insgesamt	dar. Neuerrichtung		insgesamt	dar. Aufgabe	
			insgesamt	dar. Betriebsgründung		insgesamt	dar. Betriebsaufgabe
<b>Schaumburg</b>							
A	Land- u. Forstwirtschaft, Fischerei	9	7	-	5	4	-
C	Verarbeitendes Gewerbe	52	41	12	47	39	8
D	Energieversorgung	20	18	1	11	3	2
E	Wasserversorg.; Entsorg., Beseit. v. Umweltverschm.	2	2	1	3	3	2
F	Baugewerbe	128	101	21	125	99	22
G	Handel; Instandh. u. Rep. v. Kfz	283	219	43	284	240	58
H	Verkehr und Lagerei	28	24	8	33	28	13
I	Gastgewerbe	93	65	22	98	78	30
J	Information u. Kommunikation	43	40	12	27	18	2
K	Finanz- u. Versicherungsdienstleistg.	51	39	11	51	34	5
L	Grundstücks- u. Wohnungswesen	20	16	8	18	13	5
M	Freiberufliche, wiss. u. techn. Dienstleistungen	94	73	20	76	66	11
N	Sonst. wirtschaftl. Dienstleistungen	139	116	11	113	95	12
B+O-S	Übrige Wirtschaftszweige	139	120	19	126	105	16
<b>A-S</b>	<b>Insgesamt</b>	<b>1 101</b>	<b>881</b>	<b>189</b>	<b>1 017</b>	<b>825</b>	<b>186</b>

### Statistische Region Hannover

A	Land- u. Forstwirtschaft, Fischerei	112	102	23	81	70	9
C	Verarbeitendes Gewerbe	560	443	92	464	366	104
D	Energieversorgung	196	173	70	85	54	17
E	Wasserversorg.; Entsorg., Beseit. v. Umweltverschm.	17	10	7	20	13	17
F	Baugewerbe	2 217	1 864	352	1 978	1 654	249
G	Handel; Instandh. u. Rep. v. Kfz	3 935	3 238	743	3 637	2 975	748
H	Verkehr und Lagerei	488	397	105	506	414	101
I	Gastgewerbe	1 343	986	365	1 327	1 039	312
J	Information u. Kommunikation	634	518	113	465	349	78
K	Finanz- u. Versicherungsdienstleistg.	582	446	96	525	409	79
L	Grundstücks- u. Wohnungswesen	470	369	206	325	219	75
M	Freiberufliche, wiss. u. techn. Dienstleistungen	1 337	1 139	310	939	760	156
N	Sonst. wirtschaftl. Dienstleistungen	1 824	1 596	244	1 547	1 325	203
B+O-S	Übrige Wirtschaftszweige	2 331	1 996	294	1 805	1 497	238
<b>A-S</b>	<b>Insgesamt</b>	<b>16 046</b>	<b>13 277</b>	<b>3 020</b>	<b>13 704</b>	<b>11 144</b>	<b>2 373</b>

### Celle

A	Land- u. Forstwirtschaft, Fischerei	20	18	3	13	9	-
C	Verarbeitendes Gewerbe	47	43	8	45	37	11
D	Energieversorgung	10	7	-	4	3	-
E	Wasserversorg.; Entsorg., Beseit. v. Umweltverschm.	5	3	1	2	-	-
F	Baugewerbe	118	99	19	116	105	30
G	Handel; Instandh. u. Rep. v. Kfz	304	254	60	287	252	49
H	Verkehr und Lagerei	23	21	5	24	21	4
I	Gastgewerbe	80	65	20	83	68	22
J	Information u. Kommunikation	48	42	10	20	18	1
K	Finanz- u. Versicherungsdienstleistg.	65	53	12	62	49	7
L	Grundstücks- u. Wohnungswesen	44	38	28	30	22	9
M	Freiberufliche, wiss. u. techn. Dienstleistungen	111	91	33	83	65	20
N	Sonst. wirtschaftl. Dienstleistungen	149	128	16	131	108	11
B+O-S	Übrige Wirtschaftszweige	187	160	43	164	137	24
<b>A-S</b>	<b>Insgesamt</b>	<b>1 211</b>	<b>1 022</b>	<b>258</b>	<b>1 064</b>	<b>894</b>	<b>188</b>

\*) Ohne Reisegewerbe.

1) Klassifikation der Wirtschaftszweige, Ausgabe 2008.

## Noch: 13. Gewerbeanzeigen \*) 2017 nach Kreisen und Wirtschaftsabschnitten

Klassifikation <sup>1)</sup>	Wirtschaftsgliederung	Anmeldungen			Abmeldungen		
		insgesamt	dar. Neuerrichtung		insgesamt	dar. Aufgabe	
			insgesamt	dar. Betriebsgründung		insgesamt	dar. Betriebsaufgabe
<b>Cuxhaven</b>							
A	Land- u. Forstwirtschaft, Fischerei	25	21	2	27	19	-
C	Verarbeitendes Gewerbe	75	59	10	63	51	13
D	Energieversorgung	45	32	4	37	12	2
E	Wasserversorg.; Entsorg., Beseit. v. Umweltverschm.	3	2	2	1	1	2
F	Baugewerbe	88	73	14	117	103	25
G	Handel; Instandh. u. Rep. v. Kfz	329	282	56	315	269	47
H	Verkehr und Lagerei	37	26	13	37	27	10
I	Gastgewerbe	117	74	22	130	96	30
J	Information u. Kommunikation	46	32	3	19	16	3
K	Finanz- u. Versicherungsdienstleistg.	52	41	14	50	33	8
L	Grundstücks- u. Wohnungswesen	39	31	19	24	20	7
M	Freiberufliche, wiss. u. techn. Dienstleistungen	109	87	23	69	48	11
N	Sonst. wirtschaftl. Dienstleistungen	166	149	16	161	140	9
B+O-S	Übrige Wirtschaftszweige	217	181	26	176	149	19
<b>A-S</b>	<b>Insgesamt</b>	<b>1 348</b>	<b>1 090</b>	<b>224</b>	<b>1 226</b>	<b>984</b>	<b>185</b>
<b>Harburg</b>							
A	Land- u. Forstwirtschaft, Fischerei	18	15	-	26	18	2
C	Verarbeitendes Gewerbe	98	74	8	88	73	15
D	Energieversorgung	23	15	6	13	7	1
E	Wasserversorg.; Entsorg., Beseit. v. Umweltverschm.	2	-	-	3	2	1
F	Baugewerbe	474	379	36	446	373	31
G	Handel; Instandh. u. Rep. v. Kfz	614	463	124	580	428	111
H	Verkehr und Lagerei	89	62	18	74	54	22
I	Gastgewerbe	121	64	17	114	75	24
J	Information u. Kommunikation	88	70	11	79	52	10
K	Finanz- u. Versicherungsdienstleistg.	75	51	15	69	47	4
L	Grundstücks- u. Wohnungswesen	80	62	24	80	54	19
M	Freiberufliche, wiss. u. techn. Dienstleistungen	244	185	47	214	153	44
N	Sonst. wirtschaftl. Dienstleistungen	315	251	34	306	238	26
B+O-S	Übrige Wirtschaftszweige	370	295	30	270	201	31
<b>A-S</b>	<b>Insgesamt</b>	<b>2 611</b>	<b>1 986</b>	<b>370</b>	<b>2 362</b>	<b>1 775</b>	<b>342</b>
<b>Lüchow-Dannenberg</b>							
A	Land- u. Forstwirtschaft, Fischerei	11	9	2	7	5	1
C	Verarbeitendes Gewerbe	24	23	-	15	15	4
D	Energieversorgung	9	8	1	3	3	-
E	Wasserversorg.; Entsorg., Beseit. v. Umweltverschm.	-	-	-	-	-	-
F	Baugewerbe	46	44	7	29	26	1
G	Handel; Instandh. u. Rep. v. Kfz	89	65	13	70	59	10
H	Verkehr und Lagerei	3	2	-	4	2	1
I	Gastgewerbe	37	22	2	47	37	3
J	Information u. Kommunikation	9	5	1	8	6	2
K	Finanz- u. Versicherungsdienstleistg.	15	11	2	7	5	-
L	Grundstücks- u. Wohnungswesen	9	7	4	1	1	-
M	Freiberufliche, wiss. u. techn. Dienstleistungen	20	13	4	12	11	1
N	Sonst. wirtschaftl. Dienstleistungen	57	51	4	41	36	4
B+O-S	Übrige Wirtschaftszweige	52	41	3	38	34	4
<b>A-S</b>	<b>Insgesamt</b>	<b>381</b>	<b>301</b>	<b>43</b>	<b>282</b>	<b>240</b>	<b>31</b>

\*) Ohne Reisegewerbe.

1) Klassifikation der Wirtschaftszweige, Ausgabe 2008.



## Noch: 13. Gewerbeanzeigen \*) 2017 nach Kreisen und Wirtschaftsabschnitten

Klassifikation <sup>1)</sup>	Wirtschaftsgliederung	Anmeldungen			Abmeldungen		
		insgesamt	dar. Neuerrichtung		insgesamt	dar. Aufgabe	
			insgesamt	dar. Betriebsgründung		insgesamt	dar. Betriebsaufgabe
<b>Lüneburg</b>							
A	Land- u. Forstwirtschaft, Fischerei	11	8	2	13	9	-
C	Verarbeitendes Gewerbe	71	47	11	66	44	13
D	Energieversorgung	35	19	3	19	12	2
E	Wasserversorg.; Entsorg., Beseit. v. Umweltverschm.	4	2	1	-	-	2
F	Baugewerbe	141	102	20	174	134	20
G	Handel; Instandh. u. Rep. v. Kfz	375	273	64	460	356	68
H	Verkehr und Lagerei	31	20	8	28	20	6
I	Gastgewerbe	107	65	24	112	74	29
J	Information u. Kommunikation	74	53	16	84	64	10
K	Finanz- u. Versicherungsdienstleistg.	42	27	9	61	40	7
L	Grundstücks- u. Wohnungswesen	38	27	18	45	29	10
M	Freiberufliche, wiss. u. techn. Dienstleistungen	201	159	39	210	148	21
N	Sonst. wirtschaftl. Dienstleistungen	207	157	15	214	173	20
B+O-S	Übrige Wirtschaftszweige	262	211	30	239	186	19
<b>A-S</b>	<b>Insgesamt</b>	<b>1 599</b>	<b>1 170</b>	<b>260</b>	<b>1 725</b>	<b>1 289</b>	<b>225</b>
<b>Osterholz</b>							
A	Land- u. Forstwirtschaft, Fischerei	15	11	-	9	8	2
C	Verarbeitendes Gewerbe	35	29	2	29	23	2
D	Energieversorgung	13	7	3	11	7	-
E	Wasserversorg.; Entsorg., Beseit. v. Umweltverschm.	-	-	-	2	1	-
F	Baugewerbe	62	48	6	68	55	8
G	Handel; Instandh. u. Rep. v. Kfz	216	180	39	195	151	43
H	Verkehr und Lagerei	13	9	2	8	6	-
I	Gastgewerbe	32	22	8	40	32	10
J	Information u. Kommunikation	26	20	6	24	16	2
K	Finanz- u. Versicherungsdienstleistg.	29	21	1	19	13	1
L	Grundstücks- u. Wohnungswesen	20	14	7	6	6	-
M	Freiberufliche, wiss. u. techn. Dienstleistungen	64	45	13	47	35	3
N	Sonst. wirtschaftl. Dienstleistungen	77	65	8	79	65	8
B+O-S	Übrige Wirtschaftszweige	137	116	8	95	76	5
<b>A-S</b>	<b>Insgesamt</b>	<b>739</b>	<b>587</b>	<b>103</b>	<b>632</b>	<b>494</b>	<b>84</b>
<b>Rotenburg (Wümme)</b>							
A	Land- u. Forstwirtschaft, Fischerei	28	23	2	29	23	1
C	Verarbeitendes Gewerbe	63	51	7	54	45	14
D	Energieversorgung	30	26	9	12	8	2
E	Wasserversorg.; Entsorg., Beseit. v. Umweltverschm.	1	1	-	3	3	2
F	Baugewerbe	142	108	21	116	95	11
G	Handel; Instandh. u. Rep. v. Kfz	296	235	50	307	259	49
H	Verkehr und Lagerei	21	13	3	24	19	9
I	Gastgewerbe	72	49	9	72	58	14
J	Information u. Kommunikation	39	29	4	26	19	6
K	Finanz- u. Versicherungsdienstleistg.	30	21	7	44	33	8
L	Grundstücks- u. Wohnungswesen	29	22	11	20	13	4
M	Freiberufliche, wiss. u. techn. Dienstleistungen	106	82	11	70	53	8
N	Sonst. wirtschaftl. Dienstleistungen	137	112	8	133	120	12
B+O-S	Übrige Wirtschaftszweige	179	151	17	144	118	11
<b>A-S</b>	<b>Insgesamt</b>	<b>1 173</b>	<b>923</b>	<b>159</b>	<b>1 054</b>	<b>866</b>	<b>152</b>

\*) Ohne Reisegewerbe.

1) Klassifikation der Wirtschaftszweige, Ausgabe 2008.

## Noch: 13. Gewerbeanzeigen \*) 2017 nach Kreisen und Wirtschaftsabschnitten

Klassifikation <sup>1)</sup>	Wirtschaftsgliederung	Anmeldungen			Abmeldungen		
		insgesamt	dar. Neuerrichtung		insgesamt	dar. Aufgabe	
			insgesamt	dar. Betriebsgründung		insgesamt	dar. Betriebsaufgabe
<b>Heidekreis</b>							
A	Land- u. Forstwirtschaft, Fischerei	22	18	4	15	14	-
C	Verarbeitendes Gewerbe	58	47	7	37	29	9
D	Energieversorgung	18	14	3	8	4	-
E	Wasserversorg.; Entsorg., Beseit. v. Umweltverschm.	-	-	-	-	-	-
F	Baugewerbe	123	92	11	121	100	21
G	Handel; Instandh. u. Rep. v. Kfz	264	207	55	267	222	65
H	Verkehr und Lagerei	18	15	5	26	23	8
I	Gastgewerbe	99	57	21	83	47	12
J	Information u. Kommunikation	33	27	7	23	20	3
K	Finanz- u. Versicherungsdienstleistg.	37	33	10	36	27	3
L	Grundstücks- u. Wohnungswesen	28	16	7	15	8	6
M	Freiberufliche, wiss. u. techn. Dienstleistungen	69	59	14	64	45	9
N	Sonst. wirtschaftl. Dienstleistungen	154	131	17	126	110	10
B+O-S	Übrige Wirtschaftszweige	150	124	14	128	107	13
<b>A-S</b>	<b>Insgesamt</b>	<b>1 073</b>	<b>840</b>	<b>175</b>	<b>949</b>	<b>756</b>	<b>159</b>
<b>Stade</b>							
A	Land- u. Forstwirtschaft, Fischerei	20	18	2	14	12	-
C	Verarbeitendes Gewerbe	77	65	17	55	41	7
D	Energieversorgung	17	16	2	5	4	-
E	Wasserversorg.; Entsorg., Beseit. v. Umweltverschm.	-	-	-	1	1	-
F	Baugewerbe	199	162	31	196	168	22
G	Handel; Instandh. u. Rep. v. Kfz	352	288	75	329	267	54
H	Verkehr und Lagerei	50	39	20	70	51	34
I	Gastgewerbe	84	55	22	85	60	22
J	Information u. Kommunikation	46	32	3	42	29	5
K	Finanz- u. Versicherungsdienstleistg.	56	37	12	55	42	8
L	Grundstücks- u. Wohnungswesen	59	37	21	43	30	6
M	Freiberufliche, wiss. u. techn. Dienstleistungen	124	97	39	126	91	29
N	Sonst. wirtschaftl. Dienstleistungen	186	159	16	180	155	11
B+O-S	Übrige Wirtschaftszweige	225	182	27	181	145	13
<b>A-S</b>	<b>Insgesamt</b>	<b>1 495</b>	<b>1 187</b>	<b>287</b>	<b>1 382</b>	<b>1 096</b>	<b>212</b>
<b>Uelzen</b>							
A	Land- u. Forstwirtschaft, Fischerei	20	18	1	14	12	-
C	Verarbeitendes Gewerbe	19	15	1	18	15	4
D	Energieversorgung	5	4	2	6	6	1
E	Wasserversorg.; Entsorg., Beseit. v. Umweltverschm.	-	-	-	-	-	1
F	Baugewerbe	71	56	9	68	59	10
G	Handel; Instandh. u. Rep. v. Kfz	147	126	23	160	136	34
H	Verkehr und Lagerei	11	11	2	14	14	1
I	Gastgewerbe	62	51	13	67	50	8
J	Information u. Kommunikation	21	17	1	29	28	5
K	Finanz- u. Versicherungsdienstleistg.	25	16	-	19	14	2
L	Grundstücks- u. Wohnungswesen	25	21	7	15	13	8
M	Freiberufliche, wiss. u. techn. Dienstleistungen	54	49	11	47	43	6
N	Sonst. wirtschaftl. Dienstleistungen	84	76	12	60	54	13
B+O-S	Übrige Wirtschaftszweige	103	88	8	91	75	12
<b>A-S</b>	<b>Insgesamt</b>	<b>647</b>	<b>548</b>	<b>90</b>	<b>608</b>	<b>519</b>	<b>104</b>

\*) Ohne Reisegewerbe.

1) Klassifikation der Wirtschaftszweige, Ausgabe 2008.

## Noch: 13. Gewerbeanzeigen \*) 2017 nach Kreisen und Wirtschaftsabschnitten

Klassifikation <sup>1)</sup>	Wirtschaftsgliederung	Anmeldungen			Abmeldungen		
		insgesamt	dar. Neuerrichtung		insgesamt	dar. Aufgabe	
			insgesamt	dar. Betriebsgründung		insgesamt	dar. Betriebsaufgabe
<b>Verden</b>							
A	Land- u. Forstwirtschaft, Fischerei	13	11	3	6	6	1
C	Verarbeitendes Gewerbe	53	44	9	49	42	10
D	Energieversorgung	13	12	1	7	7	-
E	Wasserversorg.; Entsorg., Beseit. v. Umweltverschm.	1	1	1	1	-	-
F	Baugewerbe	120	98	23	117	101	21
G	Handel; Instandh. u. Rep. v. Kfz	233	192	51	223	180	44
H	Verkehr und Lagerei	24	18	7	30	25	7
I	Gastgewerbe	53	41	9	54	43	8
J	Information u. Kommunikation	48	42	5	30	23	5
K	Finanz- u. Versicherungsdienstleistg.	23	19	3	31	21	8
L	Grundstücks- u. Wohnungswesen	33	27	15	20	17	4
M	Freiberufliche, wiss. u. techn. Dienstleistungen	89	74	14	88	75	11
N	Sonst. wirtschaftl. Dienstleistungen	132	113	13	124	114	12
B+O-S	Übrige Wirtschaftszweige	155	130	14	125	100	15
<b>A-S</b>	<b>Insgesamt</b>	<b>990</b>	<b>822</b>	<b>168</b>	<b>905</b>	<b>754</b>	<b>146</b>

### Statistische Region Lüneburg

A	Land- u. Forstwirtschaft, Fischerei	203	170	21	173	135	7
C	Verarbeitendes Gewerbe	620	497	80	519	415	102
D	Energieversorgung	218	160	34	125	73	8
E	Wasserversorg.; Entsorg., Beseit. v. Umweltverschm.	16	9	5	13	8	8
F	Baugewerbe	1 584	1 261	197	1 568	1 319	200
G	Handel; Instandh. u. Rep. v. Kfz	3 219	2 565	610	3 193	2 579	574
H	Verkehr und Lagerei	320	236	83	339	262	102
I	Gastgewerbe	864	565	167	887	640	182
J	Information u. Kommunikation	478	369	67	384	291	52
K	Finanz- u. Versicherungsdienstleistg.	449	330	85	453	324	56
L	Grundstücks- u. Wohnungswesen	404	302	161	299	213	73
M	Freiberufliche, wiss. u. techn. Dienstleistungen	1 191	941	248	1 030	767	163
N	Sonst. wirtschaftl. Dienstleistungen	1 664	1 392	159	1 555	1 313	136
B+O-S	Übrige Wirtschaftszweige	2 037	1 679	220	1 651	1 328	166
<b>A-S</b>	<b>Insgesamt</b>	<b>13 267</b>	<b>10 476</b>	<b>2 137</b>	<b>12 189</b>	<b>9 667</b>	<b>1 828</b>

### Delmenhorst, Stadt

A	Land- u. Forstwirtschaft, Fischerei	1	1	-	-	-	-
C	Verarbeitendes Gewerbe	23	19	2	22	14	4
D	Energieversorgung	2	2	-	2	1	-
E	Wasserversorg.; Entsorg., Beseit. v. Umweltverschm.	-	-	-	1	1	-
F	Baugewerbe	77	68	21	64	54	6
G	Handel; Instandh. u. Rep. v. Kfz	143	118	31	126	108	17
H	Verkehr und Lagerei	15	14	3	19	16	7
I	Gastgewerbe	54	26	7	37	18	7
J	Information u. Kommunikation	13	8	-	11	7	1
K	Finanz- u. Versicherungsdienstleistg.	14	11	3	12	10	2
L	Grundstücks- u. Wohnungswesen	9	6	3	6	4	-
M	Freiberufliche, wiss. u. techn. Dienstleistungen	46	36	5	33	29	9
N	Sonst. wirtschaftl. Dienstleistungen	57	51	8	52	43	9
B+O-S	Übrige Wirtschaftszweige	73	64	2	60	47	4
<b>A-S</b>	<b>Insgesamt</b>	<b>527</b>	<b>424</b>	<b>85</b>	<b>445</b>	<b>352</b>	<b>67</b>

\*) Ohne Reisegewerbe.

1) Klassifikation der Wirtschaftszweige, Ausgabe 2008.

## Noch: 13. Gewerbeanzeigen \*) 2017 nach Kreisen und Wirtschaftsabschnitten

Klassifikation <sup>1)</sup>	Wirtschaftsgliederung	Anmeldungen			Abmeldungen		
		insgesamt	dar. Neuerrichtung		insgesamt	dar. Aufgabe	
			insgesamt	dar. Betriebsgründung		insgesamt	dar. Betriebsaufgabe
<b>Emden, Stadt</b>							
A	Land- u. Forstwirtschaft, Fischerei	1	-	-	-	-	-
C	Verarbeitendes Gewerbe	19	18	2	5	4	3
D	Energieversorgung	2	2	-	3	3	-
E	Wasserversorg.; Entsorg., Beseit. v. Umweltverschm.	-	-	-	-	-	-
F	Baugewerbe	22	18	1	15	13	5
G	Handel; Instandh. u. Rep. v. Kfz	67	53	14	58	43	13
H	Verkehr und Lagerei	12	10	7	35	31	30
I	Gastgewerbe	37	15	12	39	16	9
J	Information u. Kommunikation	12	10	1	6	4	-
K	Finanz- u. Versicherungsdienstleistg.	15	13	3	10	6	2
L	Grundstücks- u. Wohnungswesen	11	10	6	5	5	1
M	Freiberufliche, wiss. u. techn. Dienstleistungen	20	18	6	18	12	3
N	Sonst. wirtschaftl. Dienstleistungen	47	44	8	34	31	5
B+O-S	Übrige Wirtschaftszweige	54	40	11	73	62	6
<b>A-S</b>	<b>Insgesamt</b>	<b>319</b>	<b>251</b>	<b>71</b>	<b>301</b>	<b>230</b>	<b>77</b>
<b>Oldenburg (Oldenburg), Stadt</b>							
A	Land- u. Forstwirtschaft, Fischerei	2	2	-	-	-	-
C	Verarbeitendes Gewerbe	37	30	4	36	27	9
D	Energieversorgung	23	21	18	13	4	3
E	Wasserversorg.; Entsorg., Beseit. v. Umweltverschm.	-	-	-	-	-	3
F	Baugewerbe	101	87	15	97	76	12
G	Handel; Instandh. u. Rep. v. Kfz	301	255	62	326	268	89
H	Verkehr und Lagerei	17	16	12	30	22	6
I	Gastgewerbe	136	116	65	129	102	43
J	Information u. Kommunikation	54	42	10	56	43	13
K	Finanz- u. Versicherungsdienstleistg.	49	40	4	39	34	10
L	Grundstücks- u. Wohnungswesen	52	41	24	36	29	8
M	Freiberufliche, wiss. u. techn. Dienstleistungen	164	136	39	111	95	13
N	Sonst. wirtschaftl. Dienstleistungen	179	154	28	127	111	15
B+O-S	Übrige Wirtschaftszweige	213	190	40	158	131	28
<b>A-S</b>	<b>Insgesamt</b>	<b>1 328</b>	<b>1 130</b>	<b>321</b>	<b>1 158</b>	<b>942</b>	<b>249</b>
<b>Osnabrück, Stadt</b>							
A	Land- u. Forstwirtschaft, Fischerei	4	3	2	1	1	-
C	Verarbeitendes Gewerbe	37	33	11	42	26	11
D	Energieversorgung	16	11	10	10	4	2
E	Wasserversorg.; Entsorg., Beseit. v. Umweltverschm.	2	2	2	-	-	2
F	Baugewerbe	177	137	54	150	117	23
G	Handel; Instandh. u. Rep. v. Kfz	362	297	94	328	261	91
H	Verkehr und Lagerei	45	35	13	43	31	7
I	Gastgewerbe	147	69	37	126	57	27
J	Information u. Kommunikation	67	56	14	56	45	11
K	Finanz- u. Versicherungsdienstleistg.	52	42	10	41	34	13
L	Grundstücks- u. Wohnungswesen	39	34	19	26	17	10
M	Freiberufliche, wiss. u. techn. Dienstleistungen	130	110	27	101	71	14
N	Sonst. wirtschaftl. Dienstleistungen	184	156	31	151	124	21
B+O-S	Übrige Wirtschaftszweige	208	174	32	122	89	19
<b>A-S</b>	<b>Insgesamt</b>	<b>1 470</b>	<b>1 159</b>	<b>356</b>	<b>1 197</b>	<b>877</b>	<b>249</b>

\*) Ohne Reisegewerbe.

1) Klassifikation der Wirtschaftszweige, Ausgabe 2008.

## Noch: 13. Gewerbeanzeigen \*) 2017 nach Kreisen und Wirtschaftsabschnitten

Klassifikation <sup>1)</sup>	Wirtschaftsgliederung	Anmeldungen			Abmeldungen		
		insgesamt	dar. Neuerrichtung		insgesamt	dar. Aufgabe	
			insgesamt	dar. Betriebsgründung		insgesamt	dar. Betriebsaufgabe
<b>Wilhelmshaven, Stadt</b>							
A	Land- u. Forstwirtschaft, Fischerei	-	-	-	2	1	-
C	Verarbeitendes Gewerbe	13	13	3	14	13	2
D	Energieversorgung	-	-	-	5	2	1
E	Wasserversorg.; Entsorg., Beseit. v. Umweltverschm.	-	-	-	-	-	1
F	Baugewerbe	82	77	14	94	88	14
G	Handel; Instandh. u. Rep. v. Kfz	133	125	35	119	107	34
H	Verkehr und Lagerei	9	9	6	14	13	9
I	Gastgewerbe	64	58	34	59	57	28
J	Information u. Kommunikation	13	12	2	19	13	3
K	Finanz- u. Versicherungsdienstleistg.	4	3	-	9	7	1
L	Grundstücks- u. Wohnungswesen	8	6	4	17	12	6
M	Freiberufliche, wiss. u. techn. Dienstleistungen	45	40	11	28	23	5
N	Sonst. wirtschaftl. Dienstleistungen	99	97	11	69	63	7
B+O-S	Übrige Wirtschaftszweige	64	57	10	71	67	26
<b>A-S</b>	<b>Insgesamt</b>	<b>534</b>	<b>497</b>	<b>130</b>	<b>520</b>	<b>466</b>	<b>136</b>
<b>Ammerland</b>							
A	Land- u. Forstwirtschaft, Fischerei	11	11	3	13	13	5
C	Verarbeitendes Gewerbe	67	51	5	49	36	9
D	Energieversorgung	9	8	3	3	2	-
E	Wasserversorg.; Entsorg., Beseit. v. Umweltverschm.	1	-	-	1	-	-
F	Baugewerbe	113	74	17	112	82	24
G	Handel; Instandh. u. Rep. v. Kfz	264	204	49	269	204	45
H	Verkehr und Lagerei	34	23	10	24	15	8
I	Gastgewerbe	66	39	11	70	41	7
J	Information u. Kommunikation	38	31	4	31	25	7
K	Finanz- u. Versicherungsdienstleistg.	31	20	2	29	18	2
L	Grundstücks- u. Wohnungswesen	28	18	8	22	13	2
M	Freiberufliche, wiss. u. techn. Dienstleistungen	88	67	11	80	61	9
N	Sonst. wirtschaftl. Dienstleistungen	115	97	6	88	71	11
B+O-S	Übrige Wirtschaftszweige	135	106	19	91	71	11
<b>A-S</b>	<b>Insgesamt</b>	<b>1 000</b>	<b>749</b>	<b>148</b>	<b>882</b>	<b>652</b>	<b>140</b>
<b>Aurich</b>							
A	Land- u. Forstwirtschaft, Fischerei	18	17	2	10	9	2
C	Verarbeitendes Gewerbe	64	57	11	36	30	2
D	Energieversorgung	83	66	28	38	22	4
E	Wasserversorg.; Entsorg., Beseit. v. Umweltverschm.	1	-	-	1	1	4
F	Baugewerbe	126	105	34	125	102	19
G	Handel; Instandh. u. Rep. v. Kfz	364	312	56	319	272	63
H	Verkehr und Lagerei	25	22	13	26	23	6
I	Gastgewerbe	142	104	32	139	108	38
J	Information u. Kommunikation	32	28	1	31	23	5
K	Finanz- u. Versicherungsdienstleistg.	46	36	6	38	33	5
L	Grundstücks- u. Wohnungswesen	55	38	15	42	27	6
M	Freiberufliche, wiss. u. techn. Dienstleistungen	89	76	19	68	49	14
N	Sonst. wirtschaftl. Dienstleistungen	209	182	24	174	148	22
B+O-S	Übrige Wirtschaftszweige	190	155	18	142	117	23
<b>A-S</b>	<b>Insgesamt</b>	<b>1 444</b>	<b>1 198</b>	<b>259</b>	<b>1 189</b>	<b>964</b>	<b>209</b>

\*) Ohne Reisegewerbe.

1) Klassifikation der Wirtschaftszweige, Ausgabe 2008.

## Noch: 13. Gewerbeanzeigen \*) 2017 nach Kreisen und Wirtschaftsabschnitten

Klassifikation <sup>1)</sup>	Wirtschaftsgliederung	Anmeldungen			Abmeldungen		
		insgesamt	dar. Neuerrichtung		insgesamt	dar. Aufgabe	
			insgesamt	dar. Betriebsgründung		insgesamt	dar. Betriebsaufgabe
<b>Cloppenburg</b>							
A	Land- u. Forstwirtschaft, Fischerei	38	28	7	37	30	4
C	Verarbeitendes Gewerbe	60	53	18	44	36	12
D	Energieversorgung	43	36	6	16	9	-
E	Wasserversorg.; Entsorg., Beseit. v. Umweltverschm.	-	-	-	1	-	-
F	Baugewerbe	221	199	35	204	174	29
G	Handel; Instandh. u. Rep. v. Kfz	307	255	61	243	196	56
H	Verkehr und Lagerei	44	36	14	28	23	7
I	Gastgewerbe	83	47	14	76	44	12
J	Information u. Kommunikation	36	30	6	21	20	3
K	Finanz- u. Versicherungsdienstleistg.	60	49	24	35	25	4
L	Grundstücks- u. Wohnungswesen	58	49	31	19	8	1
M	Freiberufliche, wiss. u. techn. Dienstleistungen	106	90	30	72	58	15
N	Sonst. wirtschaftl. Dienstleistungen	176	155	23	130	114	9
B+O-S	Übrige Wirtschaftszweige	201	157	26	120	84	19
<b>A-S</b>	<b>Insgesamt</b>	<b>1 433</b>	<b>1 184</b>	<b>295</b>	<b>1 046</b>	<b>821</b>	<b>171</b>
<b>Emsland</b>							
A	Land- u. Forstwirtschaft, Fischerei	40	35	12	47	37	7
C	Verarbeitendes Gewerbe	103	82	25	111	75	18
D	Energieversorgung	65	52	25	51	30	18
E	Wasserversorg.; Entsorg., Beseit. v. Umweltverschm.	5	5	3	3	3	18
F	Baugewerbe	307	247	59	282	224	47
G	Handel; Instandh. u. Rep. v. Kfz	508	422	122	466	372	111
H	Verkehr und Lagerei	58	51	39	64	55	34
I	Gastgewerbe	149	107	41	134	96	35
J	Information u. Kommunikation	63	51	11	49	34	9
K	Finanz- u. Versicherungsdienstleistg.	69	53	20	60	46	11
L	Grundstücks- u. Wohnungswesen	66	58	35	42	31	11
M	Freiberufliche, wiss. u. techn. Dienstleistungen	203	192	89	119	100	29
N	Sonst. wirtschaftl. Dienstleistungen	204	177	28	165	142	18
B+O-S	Übrige Wirtschaftszweige	310	271	42	262	223	18
<b>A-S</b>	<b>Insgesamt</b>	<b>2 150</b>	<b>1 803</b>	<b>551</b>	<b>1 855</b>	<b>1 468</b>	<b>366</b>
<b>Friesland</b>							
A	Land- u. Forstwirtschaft, Fischerei	9	8	2	3	3	1
C	Verarbeitendes Gewerbe	34	28	4	28	23	4
D	Energieversorgung	6	3	2	8	5	-
E	Wasserversorg.; Entsorg., Beseit. v. Umweltverschm.	2	2	1	1	1	-
F	Baugewerbe	43	30	9	50	42	5
G	Handel; Instandh. u. Rep. v. Kfz	190	151	30	199	176	34
H	Verkehr und Lagerei	14	9	5	13	8	2
I	Gastgewerbe	73	51	22	74	50	22
J	Information u. Kommunikation	20	15	1	23	15	1
K	Finanz- u. Versicherungsdienstleistg.	22	16	4	19	16	3
L	Grundstücks- u. Wohnungswesen	29	24	11	24	16	5
M	Freiberufliche, wiss. u. techn. Dienstleistungen	48	39	11	42	34	7
N	Sonst. wirtschaftl. Dienstleistungen	84	75	12	75	65	9
B+O-S	Übrige Wirtschaftszweige	125	105	20	92	76	8
<b>A-S</b>	<b>Insgesamt</b>	<b>699</b>	<b>556</b>	<b>134</b>	<b>651</b>	<b>530</b>	<b>102</b>

\*) Ohne Reisegewerbe.

1) Klassifikation der Wirtschaftszweige, Ausgabe 2008.

## Noch: 13. Gewerbeanzeigen \*) 2017 nach Kreisen und Wirtschaftsabschnitten

Klassifikation <sup>1)</sup>	Wirtschaftsgliederung	Anmeldungen			Abmeldungen		
		insgesamt	dar. Neuerrichtung		insgesamt	dar. Aufgabe	
			insgesamt	dar. Betriebsgründung		insgesamt	dar. Betriebsaufgabe
<b>Grafschaft Bentheim</b>							
A	Land- u. Forstwirtschaft, Fischerei	19	12	3	16	11	3
C	Verarbeitendes Gewerbe	53	42	20	37	29	10
D	Energieversorgung	13	9	3	7	4	1
E	Wasserversorg.; Entsorg., Beseit. v. Umweltverschm.	2	1	1	1	-	1
F	Baugewerbe	93	76	21	90	72	16
G	Handel; Instandh. u. Rep. v. Kfz	310	260	72	233	181	47
H	Verkehr und Lagerei	23	19	8	24	18	3
I	Gastgewerbe	72	39	20	79	52	27
J	Information u. Kommunikation	29	23	2	20	17	4
K	Finanz- u. Versicherungsdienstleistg.	38	28	11	37	26	4
L	Grundstücks- u. Wohnungswesen	51	44	31	18	16	5
M	Freiberufliche, wiss. u. techn. Dienstleistungen	109	88	36	85	64	18
N	Sonst. wirtschaftl. Dienstleistungen	77	66	17	82	70	15
B+O-S	Übrige Wirtschaftszweige	123	106	15	88	70	8
<b>A-S</b>	<b>Insgesamt</b>	<b>1 012</b>	<b>813</b>	<b>260</b>	<b>817</b>	<b>630</b>	<b>161</b>
<b>Leer</b>							
A	Land- u. Forstwirtschaft, Fischerei	19	16	-	13	12	2
C	Verarbeitendes Gewerbe	62	54	11	36	31	10
D	Energieversorgung	35	13	5	43	19	13
E	Wasserversorg.; Entsorg., Beseit. v. Umweltverschm.	1	1	-	2	2	13
F	Baugewerbe	196	161	33	170	144	19
G	Handel; Instandh. u. Rep. v. Kfz	311	258	60	309	252	67
H	Verkehr und Lagerei	99	56	40	117	54	46
I	Gastgewerbe	112	67	20	103	74	31
J	Information u. Kommunikation	37	30	5	27	18	7
K	Finanz- u. Versicherungsdienstleistg.	36	28	4	34	19	1
L	Grundstücks- u. Wohnungswesen	36	29	15	30	12	5
M	Freiberufliche, wiss. u. techn. Dienstleistungen	140	117	38	70	52	8
N	Sonst. wirtschaftl. Dienstleistungen	155	135	21	119	93	10
B+O-S	Übrige Wirtschaftszweige	212	184	21	169	137	17
<b>A-S</b>	<b>Insgesamt</b>	<b>1 451</b>	<b>1 149</b>	<b>273</b>	<b>1 242</b>	<b>919</b>	<b>236</b>
<b>Oldenburg</b>							
A	Land- u. Forstwirtschaft, Fischerei	23	21	4	20	15	2
C	Verarbeitendes Gewerbe	48	35	8	34	29	7
D	Energieversorgung	23	16	1	11	5	1
E	Wasserversorg.; Entsorg., Beseit. v. Umweltverschm.	2	2	2	1	1	1
F	Baugewerbe	117	97	23	112	90	13
G	Handel; Instandh. u. Rep. v. Kfz	278	236	58	263	213	39
H	Verkehr und Lagerei	23	18	9	27	24	5
I	Gastgewerbe	58	36	16	57	39	12
J	Information u. Kommunikation	28	20	6	33	23	6
K	Finanz- u. Versicherungsdienstleistg.	31	21	8	32	22	3
L	Grundstücks- u. Wohnungswesen	52	43	23	23	18	4
M	Freiberufliche, wiss. u. techn. Dienstleistungen	129	115	45	84	66	16
N	Sonst. wirtschaftl. Dienstleistungen	120	98	9	124	104	7
B+O-S	Übrige Wirtschaftszweige	158	126	20	121	92	10
<b>A-S</b>	<b>Insgesamt</b>	<b>1 090</b>	<b>884</b>	<b>232</b>	<b>942</b>	<b>741</b>	<b>126</b>

\*) Ohne Reisegewerbe.

1) Klassifikation der Wirtschaftszweige, Ausgabe 2008.

## Noch: 13. Gewerbeanzeigen \*) 2017 nach Kreisen und Wirtschaftsabschnitten

Klassifikation <sup>1)</sup>	Wirtschaftsgliederung	Anmeldungen			Abmeldungen		
		insgesamt	dar. Neuerrichtung		insgesamt	dar. Aufgabe	
			insgesamt	dar. Betriebsgründung		insgesamt	dar. Betriebsaufgabe
<b>Osnabrück</b>							
A	Land- u. Forstwirtschaft, Fischerei	31	23	6	34	26	8
C	Verarbeitendes Gewerbe	115	95	23	80	65	10
D	Energieversorgung	31	30	8	20	15	3
E	Wasserversorg.; Entsorg., Beseit. v. Umweltverschm.	3	2	1	2	1	3
F	Baugewerbe	330	249	51	279	217	42
G	Handel; Instandh. u. Rep. v. Kfz	569	467	108	544	444	93
H	Verkehr und Lagerei	50	35	20	59	42	17
I	Gastgewerbe	158	97	44	143	90	28
J	Information u. Kommunikation	71	58	12	49	41	5
K	Finanz- u. Versicherungsdienstleistg.	87	63	14	77	60	8
L	Grundstücks- u. Wohnungswesen	56	46	30	32	19	10
M	Freiberufliche, wiss. u. techn. Dienstleistungen	203	165	60	159	134	26
N	Sonst. wirtschaftl. Dienstleistungen	252	215	21	232	188	31
B+O-S	Übrige Wirtschaftszweige	370	323	38	233	174	18
<b>A-S</b>	<b>Insgesamt</b>	<b>2 326</b>	<b>1 868</b>	<b>436</b>	<b>1 943</b>	<b>1 516</b>	<b>299</b>
<b>Vechta</b>							
A	Land- u. Forstwirtschaft, Fischerei	28	24	10	31	25	7
C	Verarbeitendes Gewerbe	53	47	14	37	32	3
D	Energieversorgung	41	33	3	11	11	3
E	Wasserversorg.; Entsorg., Beseit. v. Umweltverschm.	1	1	1	-	-	3
F	Baugewerbe	116	104	21	116	99	10
G	Handel; Instandh. u. Rep. v. Kfz	245	206	59	243	209	41
H	Verkehr und Lagerei	16	13	7	18	15	2
I	Gastgewerbe	71	57	18	51	44	10
J	Information u. Kommunikation	25	21	7	22	10	3
K	Finanz- u. Versicherungsdienstleistg.	30	26	7	27	22	6
L	Grundstücks- u. Wohnungswesen	41	29	21	23	19	5
M	Freiberufliche, wiss. u. techn. Dienstleistungen	91	77	38	56	43	16
N	Sonst. wirtschaftl. Dienstleistungen	93	89	12	50	44	-
B+O-S	Übrige Wirtschaftszweige	142	126	17	106	87	10
<b>A-S</b>	<b>Insgesamt</b>	<b>993</b>	<b>853</b>	<b>235</b>	<b>791</b>	<b>660</b>	<b>116</b>
<b>Wesermarsch</b>							
A	Land- u. Forstwirtschaft, Fischerei	15	14	1	9	9	2
C	Verarbeitendes Gewerbe	28	25	4	25	16	5
D	Energieversorgung	24	17	9	8	3	-
E	Wasserversorg.; Entsorg., Beseit. v. Umweltverschm.	-	-	-	-	-	-
F	Baugewerbe	73	59	13	62	49	11
G	Handel; Instandh. u. Rep. v. Kfz	121	107	13	117	102	24
H	Verkehr und Lagerei	23	15	9	23	20	10
I	Gastgewerbe	67	43	11	66	47	16
J	Information u. Kommunikation	11	8	3	13	7	-
K	Finanz- u. Versicherungsdienstleistg.	7	5	1	18	15	2
L	Grundstücks- u. Wohnungswesen	14	12	8	8	5	2
M	Freiberufliche, wiss. u. techn. Dienstleistungen	51	42	10	38	27	7
N	Sonst. wirtschaftl. Dienstleistungen	80	71	7	69	60	4
B+O-S	Übrige Wirtschaftszweige	96	84	12	47	38	7
<b>A-S</b>	<b>Insgesamt</b>	<b>610</b>	<b>502</b>	<b>101</b>	<b>503</b>	<b>398</b>	<b>90</b>

\*) Ohne Reisegewerbe.

1) Klassifikation der Wirtschaftszweige, Ausgabe 2008.



## Noch: 13. Gewerbeanzeigen \*) 2017 nach Kreisen und Wirtschaftsabschnitten

Klassifikation <sup>1)</sup>	Wirtschaftsgliederung	Anmeldungen			Abmeldungen		
		insgesamt	dar. Neuerrichtung		insgesamt	dar. Aufgabe	
			insgesamt	dar. Betriebsgründung		insgesamt	dar. Betriebsaufgabe
<b>Wittmund</b>							
A	Land- u. Forstwirtschaft, Fischerei	10	9	-	7	6	-
C	Verarbeitendes Gewerbe	13	12	1	14	12	2
D	Energieversorgung	12	7	2	2	-	-
E	Wasserversorg.; Entsorg., Beseit. v. Umweltverschm.	-	-	-	-	-	-
F	Baugewerbe	47	39	15	36	25	8
G	Handel; Instandh. u. Rep. v. Kfz	121	104	19	105	85	19
H	Verkehr und Lagerei	6	3	1	6	5	1
I	Gastgewerbe	70	40	11	68	39	7
J	Information u. Kommunikation	11	9	-	11	9	-
K	Finanz- u. Versicherungsdienstleistg.	10	7	1	10	8	2
L	Grundstücks- u. Wohnungswesen	10	6	5	13	11	2
M	Freiberufliche, wiss. u. techn. Dienstleistungen	12	12	1	11	9	1
N	Sonst. wirtschaftl. Dienstleistungen	61	50	6	64	53	5
B+O-S	Übrige Wirtschaftszweige	65	58	8	52	41	5
<b>A-S</b>	<b>Insgesamt</b>	<b>448</b>	<b>356</b>	<b>70</b>	<b>399</b>	<b>303</b>	<b>52</b>

### Statistische Region Weser-Ems

A	Land- u. Forstwirtschaft, Fischerei	269	224	52	243	198	43
C	Verarbeitendes Gewerbe	829	694	166	650	498	121
D	Energieversorgung	428	326	123	251	139	49
E	Wasserversorg.; Entsorg., Beseit. v. Umweltverschm.	20	16	11	14	10	49
F	Baugewerbe	2 241	1 827	436	2 058	1 668	303
G	Handel; Instandh. u. Rep. v. Kfz	4 594	3 830	943	4 267	3 493	883
H	Verkehr und Lagerei	513	384	216	570	415	200
I	Gastgewerbe	1 559	1 011	415	1 450	974	359
J	Information u. Kommunikation	560	452	85	478	354	78
K	Finanz- u. Versicherungsdienstleistg.	601	461	122	527	401	79
L	Grundstücks- u. Wohnungswesen	615	493	289	386	262	83
M	Freiberufliche, wiss. u. techn. Dienstleistungen	1 674	1 420	476	1 175	927	210
N	Sonst. wirtschaftl. Dienstleistungen	2 192	1 912	272	1 805	1 524	198
B+O-S	Übrige Wirtschaftszweige	2 739	2 326	351	2 007	1 606	237
<b>A-S</b>	<b>Insgesamt</b>	<b>18 834</b>	<b>15 376</b>	<b>3 957</b>	<b>15 881</b>	<b>12 469</b>	<b>2 846</b>

### Niedersachsen

A	Land- u. Forstwirtschaft, Fischerei	698	595	102	588	483	71
C	Verarbeitendes Gewerbe	2 411	1 961	412	2 004	1 566	396
D	Energieversorgung	944	741	233	539	300	77
E	Wasserversorg.; Entsorg., Beseit. v. Umweltverschm.	67	45	32	54	35	77
F	Baugewerbe	7 341	6 041	1 148	6 897	5 739	938
G	Handel; Instandh. u. Rep. v. Kfz	14 128	11 578	2 777	13 462	10 934	2 749
H	Verkehr und Lagerei	1 483	1 153	448	1 584	1 234	443
I	Gastgewerbe	4 726	3 111	1 217	4 631	3 310	1 116
J	Information u. Kommunikation	2 069	1 676	363	1 645	1 248	265
K	Finanz- u. Versicherungsdienstleistg.	1 968	1 502	353	1 851	1 412	253
L	Grundstücks- u. Wohnungswesen	1 741	1 368	752	1 195	822	284
M	Freiberufliche, wiss. u. techn. Dienstleistungen	5 069	4 223	1 198	3 799	2 975	622
N	Sonst. wirtschaftl. Dienstleistungen	6 712	5 816	824	5 841	4 959	677
B+O-S	Übrige Wirtschaftszweige	8 611	7 236	1 063	6 714	5 414	803
<b>A-S</b>	<b>Insgesamt</b>	<b>57 968</b>	<b>47 046</b>	<b>10 922</b>	<b>50 804</b>	<b>40 431</b>	<b>8 711</b>

\*) Ohne Reisegewerbe.

1) Klassifikation der Wirtschaftszweige, Ausgabe 2008.