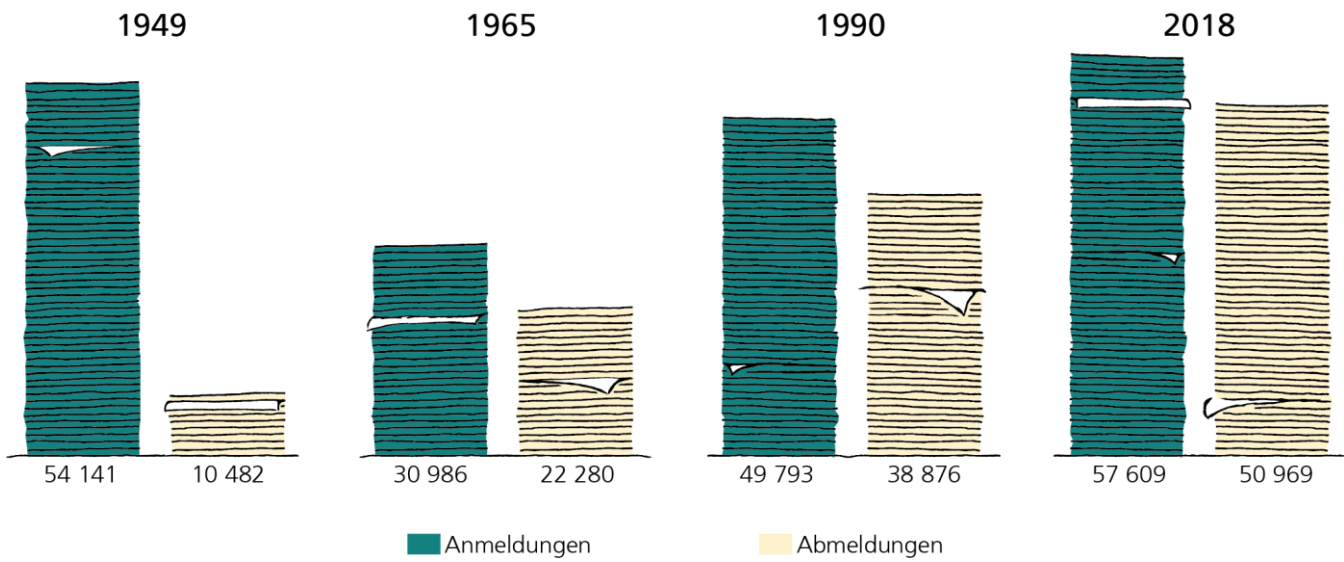




Statistische Berichte Niedersachsen

Landesamt für Statistik
Niedersachsen



D 12 - j / 2018

Gewerbebeanzeigen 2018



Niedersachsen

Zeichenerklärung

- = Nichts vorhanden	D = Durchschnitt
0 = Mehr als nichts, aber weniger als die Hälfte der kleinsten dargestellten Einheit	p = vorläufige Zahl
· = Zahlenwert unbekannt oder aus Geheimhaltungsgründen nicht veröffentlicht	r = berichtigte Zahl
x = Nachweis ist nicht sinnvoll, unmöglich oder Fragestellung trifft nicht zu	s = geschätzte Zahl
/ = Nicht veröffentlicht, weil nicht ausreichend genau oder nicht repräsentativ	... = Angabe fällt später an
dar. = darunter. Mit diesem Wort wird die Ausgliederung einzelner Teilmassen angekündigt	() = Aussagewert eingeschränkt, da Zahlenwert statistisch relativ unsicher
dav. = davon. Mit diesem Wort wird die Aufgliederung einer Gesamtmasse in sämtliche Teilmassen eingeleitet	

Änderungen bereits bekanntgegebener Zahlen beruhen auf nachträglichen Berichtigungen. Abweichungen in den Summen sind in der Regel auf das Runden der Einzelpositionen zurückzuführen. Soweit nicht anders vermerkt ist, wurden die Tabellen im Landesamt für Statistik Niedersachsen erarbeitet und gelten für das Gebiet des Landes Niedersachsen.

Qualität

Sollte dem LSN nach Veröffentlichung dieser Publikation ein Fehler bekannt werden, so wird in der Online-Version darauf hingewiesen und der Fehler korrigiert. Die Online-Version finden Sie im Internet unter www.statistik.niedersachsen.de > [Veröffentlichungen](#) > [Statistische Berichte](#) > [D Gewerbeanzeigen, Unternehmen und Arbeitsstätten, Insolvenzen](#) bzw. in der Statistischen Bibliothek (Publikationsserver der Statistischen Ämter des Bundes und der Länder).

Der dazugehörige Qualitätsbericht steht Ihnen als kostenfreier Download im Publikationsangebot des Statistischen Bundesamtes unter dem Thema Unternehmen zur Verfügung.
www.destatis.de > [Menü](#) > [Methoden](#) > [Qualität](#) > [Qualitätsberichte](#) > [Branchen und Unternehmen](#) > [Unternehmen](#)

Information und Beratung

Auskünfte zu dieser Veröffentlichung unter:

E-Mail: gewerbeanzeigen@statistik.niedersachsen.de

Franziska Große 0511 9898-3320,

Carsten Brunotte 0511 9898-1224

Auskünfte aus allen Bereichen der amtlichen Statistik unter:

Telefon: 0511 9898-1132 oder -1134

Fax: 0511 9898-991134

E-Mail: auskunft@statistik.niedersachsen.de

Internet: www.statistik.niedersachsen.de

Herausgeber

Landesamt für Statistik Niedersachsen

Postfach 91 07 64

30427 Hannover

Erscheinungsweise: jährlich

Erschienen im Juli 2019

© Landesamt für Statistik Niedersachsen, Hannover 2019.

Vervielfältigung und Verbreitung, auch auszugsweise, mit Quellenangabe gestattet.

Inhalt

Seite

Vorbemerkungen

Vorbemerkungen	6
Gliederung der Meldearten in der Gewerbeanzeigenstatistik	7

Abbildungen

1. Gewerbebeanmeldungen 2018 je 1 000 Einwohnerinnen und Einwohner	10
2. Gewerbeanzeigen 2018 nach Wirtschaftsabschnitten	11
3. Gewerbeanzeigen 1999 bis 2018	11

Tabellen

1. Gewerbebeanmeldungen 2018 nach Wirtschaftszweigen	14
2. Gewerbeabmeldungen 2018 nach Wirtschaftszweigen	15
3. Gewerbebeanmeldungen 2018 nach Art der Niederlassung, Rechtsform und Beschäftigtengrößenklassen, Einzelunternehmen nach Geschlecht des Inhabers/der Inhaberin	16
4. Gewerbeabmeldungen 2018 nach Art der Niederlassung, Rechtsform und Beschäftigtengrößenklassen, Einzelunternehmen nach Geschlecht des Inhabers/der Inhaberin und Ursache der Abmeldung	17
5. Gewerbebeanmeldungen nach Art, Wirtschaftsabschnitten, Geschlecht und Staatsangehörigkeit 2018	18
6. Gewerbeanzeigen 2018 nach Kreisen	19
7. Gewerbebeanmeldungen 2009 bis 2018 nach Kreisen	20
8. Gewerbeabmeldungen 2009 bis 2018 nach Kreisen	21
9. Gewerbeanzeigen 2018 nach Kreisen und Wirtschaftsabschnitten	22

Vorbemerkungen

Vorbemerkungen

Die Gewerbeanzeigenstatistik ist ein wichtiger Wirtschaftsindikator, der Informationen zu den Gründungen und Stilllegungen von Unternehmen und Betrieben liefert. Dafür werden die bei den zuständigen Gewerbeämtern angezeigten Gewerbebeanmeldungen bzw. Gewerbeabmeldungen statistisch erfasst und u. a. nach Regionen, Staatsangehörigkeiten, Wirtschaftszweigen und Rechtsformen ausgewertet.

Rechtsgrundlage

Die Gewerbeordnung (GewO) bildet in der Fassung der Bekanntmachung vom 22.02.1999 (BGBl. I S. 202), zuletzt geändert durch Artikel 1 des Gesetzes vom 29. November 2018 (BGBl. I S. 2666) die rechtliche Grundlage für die seit 1996 durchgeführte Gewerbeanzeigenstatistik.

Berichtskreis

Gewerbetreibende sind verpflichtet, vor dem Beginn einer gewerblichen Tätigkeit, bei der Veränderung des bestehenden Gewerbes sowie bei der Beendigung der gewerblichen Tätigkeit eine Meldung beim zuständigen Gewerbeamt abzugeben. Die Anzeigepflicht besteht für natürliche und juristische Personen, deren Gewerbe dauerhaft mit dem Zweck der Gewinnerzielung betrieben wird.

Die Freien Berufe (z. B. Ärzte, Rechtsanwälte), die Urproduktion wie Land- und Forstwirtschaft oder Bergbau sowie die Versicherungen unterliegen nicht der Anzeigepflicht laut GewO. Erfolgen hierzu Meldungen seitens der Gewerbeämter werden diese in den statistischen Tabellen ausgewiesen. Bei diesen Zahlen ist jedoch von einer Untererfassung auszugehen.

Definitionen

Eine Gewerbebeanmeldung erfolgt

- bei Neuerrichtung eines Betriebs, Betriebsteils oder einer Umwandlung (z. B. Verschmelzung, Aufspaltung von Unternehmen),
- bei Zuzug eines Betriebs aus einer anderen Gemeinde,
- bei Übernahme eines bestehenden Betriebs durch Kauf oder Pacht eines Unternehmens, Erbfolge, Rechtsformwechsel oder bei Eintritt eines/mehrerer Gesellschafter/s.

Eine Gewerbeabmeldung erfolgt

- bei der vollständigen Aufgabe oder der Umwandlung des Betriebs (z. B. Verschmelzung, Aufspaltung von Unternehmen),
- bei Fortzug des Betriebs in eine andere Gemeinde,
- bei Übergabe eines bestehenden Betriebs durch Verkauf oder Verpachtung, Erbfolge, Rechtsformwechsel oder bei Austritt eines/mehrerer Gesellschafter/s.

Einen Überblick über die verschiedenen Meldearten bei den Gewerbebeanmeldungen und Gewerbeabmeldungen liefert das Schaubild „Gliederung der Meldearten in der Gewerbeanzeigenstatistik“ auf Seite 7.

Eine Gewerbeummeldung erfolgt u. a. bei Änderung der gewerblichen Tätigkeit oder bei der Verlegung des Betriebs innerhalb der Gemeinde. Die Gewerbeummeldungen werden statistisch nicht erfasst.

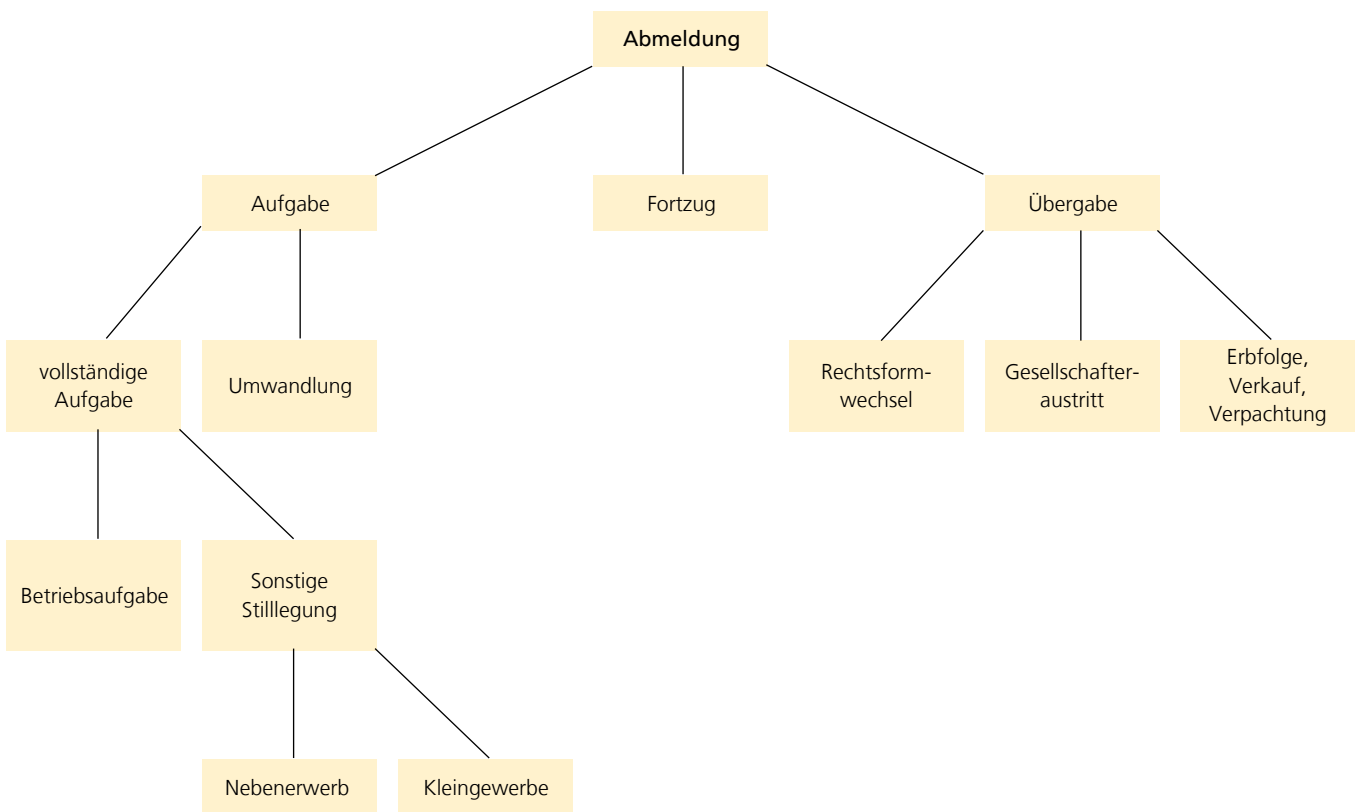
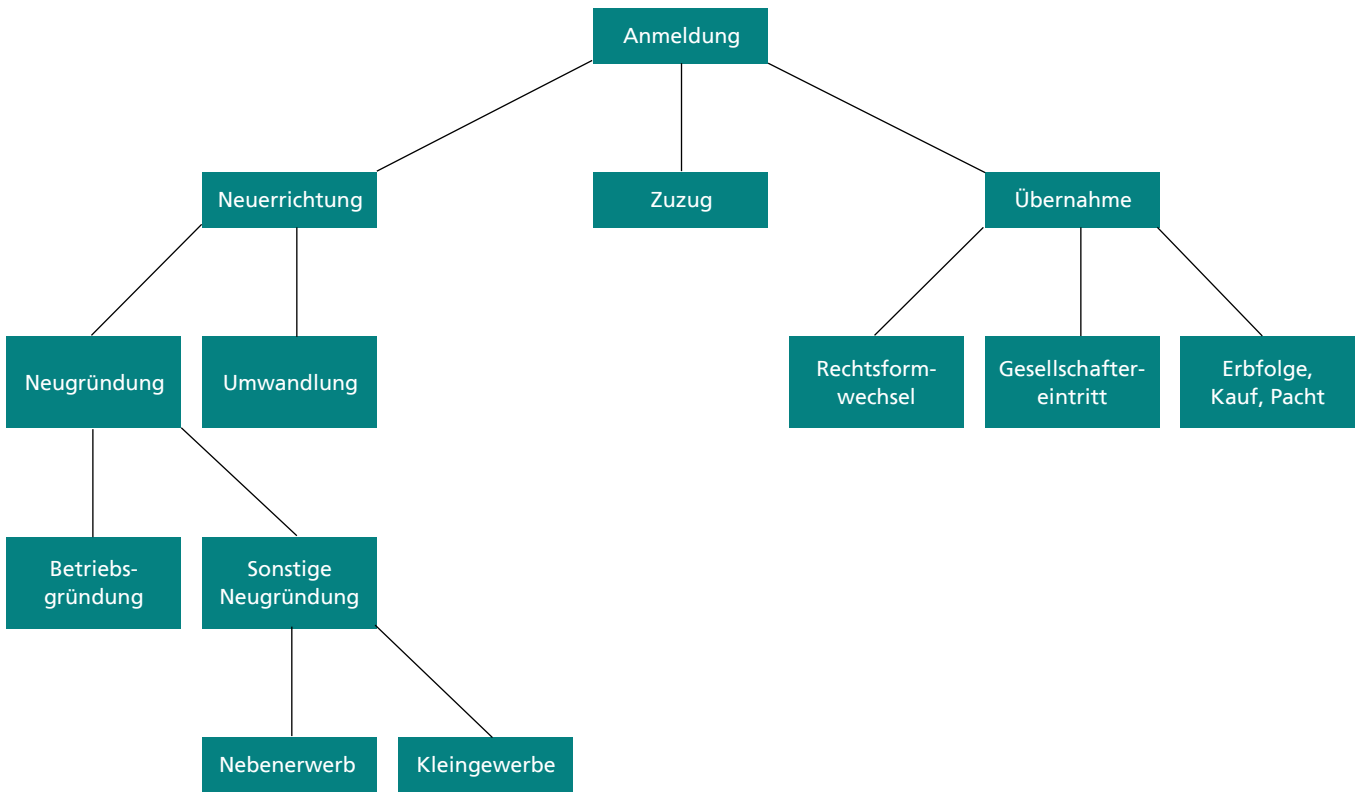
Hinweise zu den Tabellen

Bei der Interpretation der Ergebnisse ist zu beachten, dass die Gewerbebeanmeldung eine Absichtserklärung ist, mit dem Ziel ein Gewerbe zu betreiben. Nicht jeder angemeldete Betrieb ist tatsächlich wirtschaftlich aktiv oder wird entsprechend der Anmeldung geführt bzw. gegründet.

Die Zuordnung nach Wirtschaftszweigen erfolgt seit Beginn des Jahres 2008 anhand der „Klassifikation der Wirtschaftszweige“, Ausgabe 2008 (WZ 2008).

Die Gewerbeummeldungen des Reisegewerbes werden nicht in den Veröffentlichungstabellen dargestellt.

Gliederung der Meldearten in der Gewerbeanzeigenstatistik



Abbildungen

Abb. 1. Gewerbeanmeldungen 2018 je 1000 Einwohnerinnen und Einwohnern

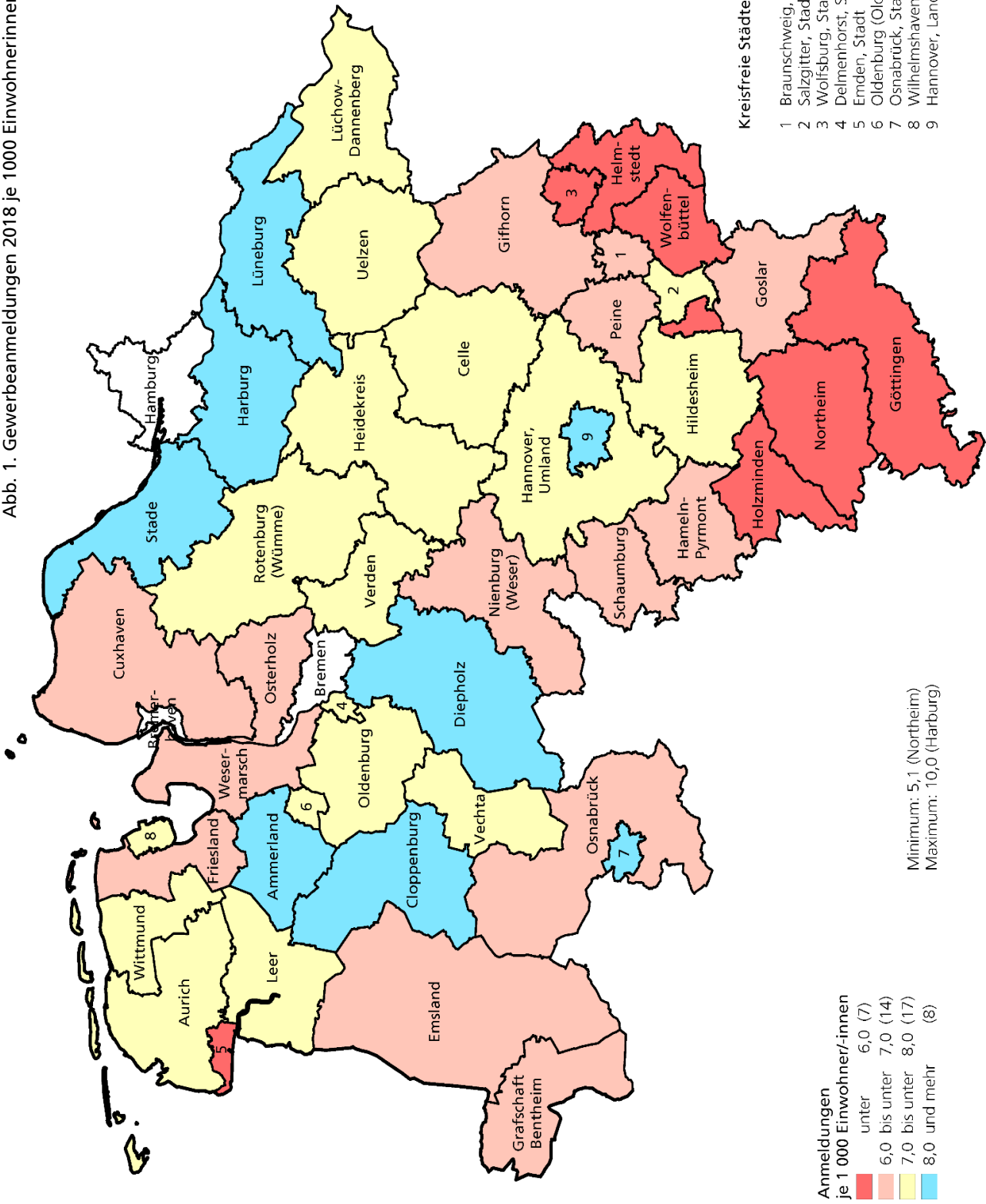


Abb. 2. Gewerbebeanzeigen 2018 nach Wirtschaftsabschnitten

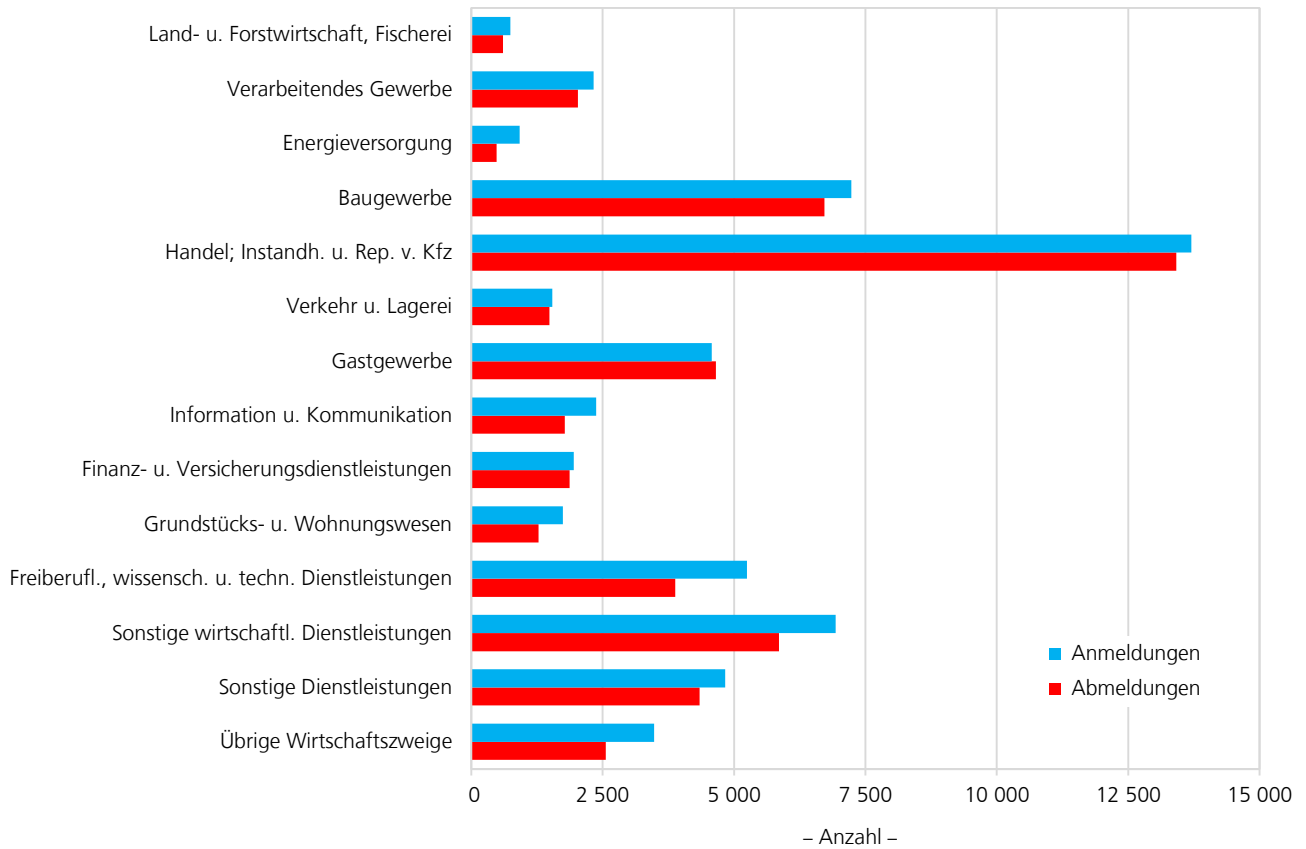
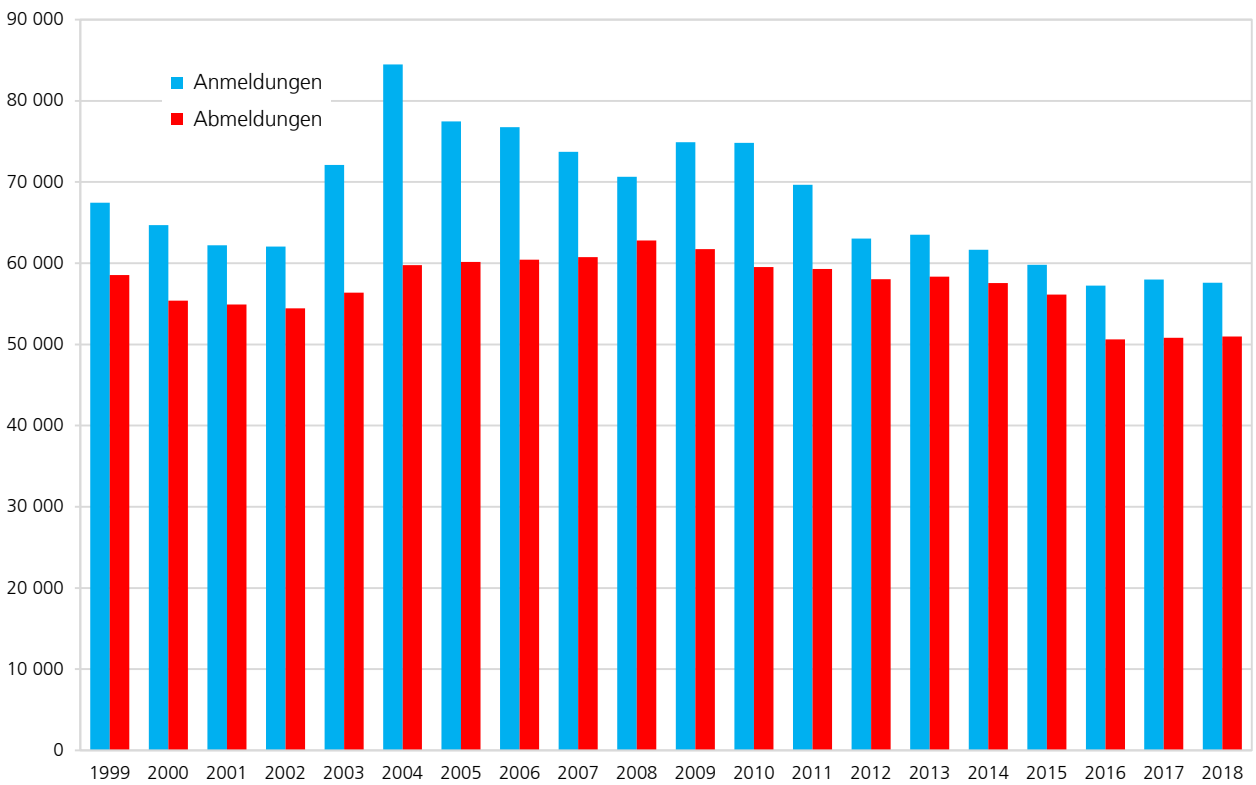


Abb. 3. Gewerbebeanzeigen 1999 bis 2018



Tabellen

1. Gewerbeanmeldungen 2018 nach Wirtschaftszweigen

Klassifikation	Wirtschaftsgliederung (H. v. = Herstellung von)	Anmeldungen insgesamt	Neuerrichtung							Zuzug	Übernahme			
			zusammen	Neugründung			Umwandlung	zusammen	Rechtsformwechsel		Gesellschaftereintritt	Erbfolge/Kauf/Pacht		
				zusammen	Betriebsgründung	sonstige Neugründung								
						zusammen	Neben-erwerb	Klein-ge-erbe						
A	Land- u. Forstwirtschaft, Fischerei	747	605	603	97	506	380	126	2	84	58	18	7	33
B	Bergbau u. Gew. v. Steinen u. Erden	10	5	5	3	2	-	2	-	3	2	-	-	2
C	Verarbeitendes Gewerbe	2 330	1 946	1 924	421	1 503	1 198	305	22	228	156	65	8	83
	darunter													
10	H. v. Nahrungs- u. Futtermitteln	231	170	168	74	94	61	33	2	16	45	22	1	22
11	Getränkeherstellung	38	31	30	15	15	15	-	1	6	1	-	1	-
13	H. v. Textilien	261	240	240	10	230	216	14	-	13	8	2	-	6
14	H. v. Bekleidung	217	197	197	8	189	151	38	-	20	-	-	-	-
16	H. v. Holz-, Flecht-, Korb- u. Korkwaren (ohne Möbel)	118	105	105	7	98	81	17	-	4	9	4	1	4
18	H. v. Druckerzeugnissen; Vervielfältigungen v. bespielten Ton-, Bild- u. Datenträgern	124	94	92	13	79	65	14	2	17	13	4	-	9
25	H. v. Metallerzeugnissen	266	217	213	90	123	71	52	4	30	19	8	1	10
26	H. v. DV-Geräten, elektron. u. opt. Erzeugnissen	31	21	20	13	7	4	3	1	8	2	1	-	1
27	H. v. elektrischen Ausrüstungen	23	16	16	5	11	9	2	-	4	3	1	2	-
28	Maschinenbau	47	35	31	27	4	2	2	4	7	5	4	-	1
29	H. v. Kraftwagen u. Kraftwagenteilen	11	7	7	5	2	-	2	-	3	1	-	1	-
31	H. v. Möbeln	50	43	43	15	28	24	4	-	5	2	-	-	2
D	Energieversorgung	924	747	745	128	617	617	-	2	41	136	12	23	101
E	Wasserversorgung; Abwasser- u. Abfallentsorg. u. Beseitigung v. Umweltverschmutzungen	68	54	39	25	14	9	5	15	6	8	6	-	2
F	Baugewerbe	7 230	5 970	5 949	1 090	4 859	1 353	3 506	21	947	313	136	80	97
41	Hochbau	212	163	163	141	22	8	14	-	35	14	9	2	3
42	Tiefbau	110	88	81	46	35	13	22	7	16	6	3	-	3
43	Vorbereitende Baustellenarbeiten, Bauinstallation u. sonstiges Ausbaugewerbe	6 908	5 719	5 705	903	4 802	1 332	3 470	14	896	293	124	78	91
G	Handel; Instandhaltung u. Reparatur v. Kfz	13 701	11 218	11 012	2 481	8 531	5 893	2 638	206	1 343	1 140	291	57	792
45	Handel m. Kfz; Instandhaltung u. Reparatur v. Kfz	2 117	1 697	1 691	310	1 381	873	508	6	241	179	55	7	117
46	Großhandel (ohne Handel m. Kfz)	741	513	493	367	126	5	121	20	169	59	27	5	27
47	Einzelhandel (ohne Handel m. Kfz)	10 843	9 008	8 828	1 804	7 024	5 015	2 009	180	933	902	209	45	648
H	Verkehr u. Lagerei	1 544	1 207	1 203	436	767	316	451	4	212	125	42	22	61
	darunter													
49	Landverkehr u. Transport i. Rohrfernleitungen	827	654	653	170	483	186	297	1	89	84	28	10	46
53	Post-, Kurier- u. Expressdienste	289	249	249	41	208	89	119	-	28	12	4	4	4
I	Gastgewerbe	4 577	3 034	3 026	1 090	1 936	481	1 455	8	54	1 489	144	25	1 320
55	Beherbergung	455	302	301	91	210	131	79	1	8	145	18	2	125
56	Gastronomie	4 122	2 732	2 725	999	1 726	350	1 376	7	46	1 344	126	23	1 195
J	Information u. Kommunikation	2 375	1 945	1 931	398	1 533	1 216	317	14	374	56	29	5	22
	darunter													
58	Verlagswesen	349	299	296	21	275	238	37	3	46	4	1	-	3
61	Telekommunikation	16	11	11	3	8	1	7	-	-	5	-	-	5
62	Erbrg. v. Dienstleistungen d. Informationstechnologie	1 533	1 221	1 212	305	907	697	210	9	274	38	22	4	12
63	Informationsdienstleistungen	189	165	163	44	119	92	27	2	23	1	1	-	-
K	Erbrg. v. Finanz- u. Vers.-Dienstleistungen	1 953	1 543	1 509	323	1 186	645	541	34	375	35	19	4	12
	darunter													
66	Mit Finanz- u. Vers.-Dienstl. verbundene Tätigkeiten	1 734	1 373	1 366	181	1 185	645	540	7	335	26	15	2	9
L	Grundstücks- u. Wohnungswesen	1 743	1 387	1 378	779	599	337	262	9	275	81	42	15	24
M	Erbringung v. freiberufl., wissenschaftl. u. technischen Dienstleistungen	5 244	4 320	4 295	1 272	3 023	2 257	766	25	821	103	63	10	30
	darunter													
70	Verwaltung u. Führung v. Unternehmen u. Betrieben; Unternehmensberatung	1 713	1 352	1 341	808	533	323	210	11	316	45	31	3	11
73	Werbung u. Marktforschung	1 206	1 054	1 053	93	960	768	192	1	134	18	10	1	7
N	Erbrg. v. sonstigen wirtschaftl. Dienstleistungen	6 933	5 961	5 924	851	5 073	3 365	1 708	37	748	224	87	29	108
	darunter													
77	Vermietung v. beweglichen Sachen	618	546	537	105	432	358	74	9	44	28	13	3	12
78	Vermittlung u. Überlassung v. Arbeitskräften	353	290	273	185	88	43	45	17	47	16	5	2	9
79	Reisebüros, Reiseveranstalter u. Erbrg. sonstiger Reservierungsdienstleistungen	235	189	189	41	148	106	42	-	24	22	5	-	17
81	Gebäudebetreuung; Garten- u. Landschaftsbau	3 584	3 145	3 138	282	2 856	1 803	1 053	7	341	98	40	3	55
O	Öffentliche Verwaltung, Verteidigung, Sozialversicherung	-	-	-	-	-	-	-	-	-	-	-	-	-
P	Erziehung u. Unterricht	1 429	1 227	1 224	205	1 019	810	209	3	136	66	23	7	36
Q	Gesundheits- u. Sozialwesen	649	538	532	172	360	204	156	6	62	49	11	12	26
R	Kunst, Unterhaltung u. Erholung	1 321	1 068	1 068	253	815	642	173	-	156	97	26	7	64
S	Erbringung von sonst. Dienstleistungen	4 831	4 076	3 947	444	3 503	2 260	1 243	129	437	318	47	6	265
A-S	Insgesamt	57 609	46 851	46 314	10 468	35 846	21 983	13 863	537	6 302	4 456	1 061	317	3 078

2. Gewerbeabmeldungen 2018 nach Wirtschaftszweigen

Klassifikation	Wirtschaftsgliederung (H. v. = Herstellung von)	Abmeldungen insgesamt	Aufgabe							Fortzug	Übergabe			
			zusammen	vollständige Aufgabe					Umwandlung		zusammen	Rechtsformwechsel	Gesellschafteraustritt	Erbfolge/ Verkauf/ Verpachtung
				zusammen	Betriebsaufgabe	sonstige Stilllegung		Klein- gerbe						
A	Land- u. Forstwirtschaft, Fischerei	604	471	468	55	413	218	195	3	70	63	22	6	35
B	Bergbau u. Gew. v. Steinen u. Erden	14	11	10	8	2	-	2	1	1	2	-	-	2
C	Verarbeitendes Gewerbe	2 028	1 618	1 591	371	1 220	787	433	27	237	173	66	15	92
	darunter													
10	H. v. Nahrungs- u. Futtermitteln	279	212	206	69	137	48	89	6	13	54	21	2	31
11	Getränkeherstellung	15	12	12	8	4	3	1	-	3	-	-	-	-
13	H. v. Textilien	191	164	164	7	157	137	20	-	19	8	2	-	6
14	H. v. Bekleidung	191	169	168	6	162	127	35	1	21	1	-	-	1
16	H. v. Holz-, Flecht-, Korb- u. Korkwaren (ohne Möbel)	83	68	68	7	61	37	24	-	6	9	3	1	5
18	H. v. Druckerzeugnissen; Vervielfältigungen v. bespielten Ton-, Bild- u. Datenträgern	129	100	97	38	59	38	21	3	20	9	3	1	5
25	H. v. Metallerzeugnissen	228	178	173	53	120	52	68	5	28	22	9	3	10
26	H. v. DV-Geräten, elektron. u. opt. Erzeugnissen	36	24	24	14	10	4	6	-	9	3	1	-	2
27	H. v. elektrischen Ausrüstungen	26	18	17	10	7	3	4	1	6	2	1	1	-
28	Maschinenbau	62	37	34	28	6	3	3	3	14	11	5	1	5
29	H. v. Kraftwagen u. Kraftwagenteilen	8	7	7	5	2	2	-	-	-	1	-	1	-
31	H. v. Möbeln	41	35	34	9	25	15	10	1	3	3	2	1	-
D	Energieversorgung	484	280	273	68	205	205	-	7	63	141	14	25	102
E	Wasserversorgung; Abwasser- u. Abfallentsorg. u. Beseitigung v. Umweltverschmutzungen	58	35	28	9	19	6	13	7	12	11	4	1	6
F	Baugewerbe	6 721	5 583	5 556	899	4 657	956	3 701	27	792	346	145	87	114
41	Hochbau	148	96	93	73	20	1	19	3	39	13	6	1	6
42	Tiefbau	78	58	50	30	20	11	9	8	17	3	2	-	1
43	Vorbereitende Baustellenarbeiten, Bauinstallation u. sonstiges Ausbaugewerbe	6 495	5 429	5 413	796	4 617	944	3 673	16	736	330	137	86	107
G	Handel; Instandhaltung u. Reparatur v. Kfz	13 414	10 942	10 712	2 621	8 091	4 447	3 644	230	1 292	1 180	311	101	768
45	Handel m. Kfz; Instandhaltung u. Reparatur v. Kfz	1 939	1 551	1 545	292	1 253	649	604	6	219	169	52	13	104
46	Großhandel (ohne Handel m. Kfz)	769	556	522	324	198	7	191	34	146	67	26	8	33
47	Einzelhandel (ohne Handel m. Kfz)	10 706	8 835	8 645	2 005	6 640	3 791	2 849	190	927	944	233	80	631
H	Verkehr u. Lagerei	1 487	1 147	1 128	433	695	247	448	19	179	161	46	24	91
	darunter													
49	Landverkehr u. Transport i. Rohrfernleitungen	763	599	593	185	408	134	274	6	78	86	26	12	48
53	Post-, Kurier- u. Expressdienste	294	248	247	33	214	88	126	1	27	19	9	2	8
I	Gastgewerbe	4 658	3 337	3 330	1 115	2 215	419	1 796	7	48	1 273	135	48	1 090
55	Beherbergung	485	335	334	88	246	98	148	1	4	146	18	3	125
56	Gastronomie	4 173	3 002	2 996	1 027	1 969	321	1 648	6	44	1 127	117	45	965
J	Information u. Kommunikation	1 778	1 334	1 317	247	1 070	679	391	17	358	86	39	18	29
	darunter													
58	Verlagswesen	179	138	132	24	108	82	26	6	34	7	2	1	4
61	Telekommunikation	31	22	21	6	15	5	10	1	3	6	-	-	6
62	Erbrg. v. Dienstleistungen d. Informationstechnologie	1 239	934	926	177	749	455	294	8	250	55	28	11	16
63	Informationsdienstleistungen	170	130	129	22	107	71	36	1	36	4	3	-	1
K	Erbrg. v. Finanz- u. Vers.-Dienstleistungen	1 873	1 448	1 406	278	1 128	426	702	42	383	42	26	8	8
	darunter													
66	Mit Finanz- u. Vers.-Dienstl. verbundene Tätigkeiten	1 699	1 308	1 295	167	1 128	426	702	13	354	37	24	6	7
L	Grundstücks- u. Wohnungswesen	1 280	930	921	317	604	250	354	9	250	100	49	21	30
M	Erbringung v. freiberufl., wissenschaftl. u. technischen Dienstleistungen	3 879	3 046	3 000	682	2 318	1 453	865	46	736	97	43	19	35
	darunter													
70	Verwaltung u. Führung v. Unternehmen u. Betrieben; Unternehmensberatung	1 078	814	787	352	435	188	247	27	236	28	13	5	10
73	Werbung u. Marktforschung	1 117	964	962	82	880	640	240	2	133	20	8	6	6
N	Erbrg. v. sonstigen wirtschaftl. Dienstleistungen	5 855	4 917	4 872	673	4 199	2 331	1 868	45	677	261	97	50	114
	darunter													
77	Vermietung v. beweglichen Sachen	390	311	298	60	238	163	75	13	38	41	17	6	18
78	Vermittlung u. Überlassung v. Arbeitskräften	282	203	182	121	61	32	29	21	61	18	4	1	13
79	Reisebüros, Reiseveranstalter u. Erbrg. sonstiger Reservierungsdienstleistungen	248	212	212	69	143	73	70	-	23	13	6	-	7
81	Gebäudebetreuung; Garten- u. Landschaftsbau	2 991	2 572	2 567	209	2 358	1 234	1 124	5	301	118	45	13	60
O	Öffentliche Verwaltung, Verteidigung, Sozialversicherung	-	-	-	-	-	-	-	-	-	-	-	-	-
P	Erziehung u. Unterricht	1 048	838	835	161	674	441	233	3	140	70	29	6	35
Q	Gesundheits- u. Sozialwesen	492	391	386	61	325	176	149	5	52	49	9	11	29
R	Kunst, Unterhaltung u. Erholung	949	731	728	205	523	342	181	3	124	94	29	10	55
S	Erbringung von sonst. Dienstleistungen	4 347	3 634	3 498	341	3 157	1 689	1 468	136	388	325	53	22	250
A-5	Insgesamt	50 969	40 693	40 059	8 544	31 515	15 072	16 443	634	5 802	4 474	1 117	472	2 885

3. Gewerbeanmeldungen 2018 nach Art der Niederlassung, Rechtsform und Beschäftigtengrößenklassen, Einzelunternehmen nach Geschlecht des Inhabers/der Inhaberin

Merkmal	An-meldungen insgesamt	Neuerrichtung						Zuzug	Übernahme		
		zusammen	Neugründung				Um-wandlung		zusammen	darunter	
			zusammen	Betriebs-gründung	sonstige Neugründung					Rechts-form-wechsel	Erbfolge/ Kauf/ Pacht
					insgesamt	darunter Neben-erwerb					
Insgesamt	57 609	46 851	46 314	10 468	35 846	21 983	537	6 302	4 456	1 061	3 078
nach der Art der Niederlassung											
Hauptniederlassung	53 591	43 568	43 470	7 624	35 846	21 983	98	6 208	3 815	904	2 627
Zweigniederlassung	911	699	672	672	x	x	27	38	174	28	135
unselbstständige Zweigstelle	3 107	2 584	2 172	2 172	x	x	412	56	467	129	316
nach der Rechtsform des Unternehmens											
Einzelunternehmen insgesamt	44 643	37 248	37 232	2 517	34 715	20 852	16	4 528	2 867	349	2 518
dar. eingetragenes Einzelunternehmen	387	162	147	142	5	5	15	68	157	59	98
offene Handelsgesellschaft	155	82	80	76	4	4	2	8	65	28	21
Kommanditgesellschaft	101	68	64	61	3	3	4	11	22	9	6
Gesellschaft mit beschränkter Haftung & Co. KG	1 655	1 182	1 048	1 044	4	4	134	202	271	150	66
UG (haftungsbeschränkt) & Co. KG	120	97	96	95	1	1	1	12	11	9	1
Gesellschaft bürgerlichen Rechts	2 411	1 799	1 799	830	969	969	-	137	475	174	83
Aktiengesellschaft	74	49	38	38	-	-	11	17	8	5	3
Gesellschaft mit beschränkter Haftung	6 582	4 845	4 514	4 486	28	28	331	1 172	565	250	315
Unternehmergesellschaft (haftungsbeschränkt)	1 534	1 220	1 218	1 120	98	98	2	192	122	74	48
Genossenschaft	45	42	15	15	-	-	27	1	2	-	2
eingetragener Verein	76	63	63	39	24	24	-	2	11	-	11
Private Company Limited by Shares (Ltd.)	47	40	40	40	-	-	-	7	-	-	-
sonstige Rechtsformen	166	116	107	107	-	-	9	13	37	13	4
nach Beschäftigtengrößenklassen											
keine Beschäftigten	51 381	42 835	42 622	6 865	35 757	21 894	213	5 529	3 017	752	1 999
1	1 838	1 286	1 272	1 183	89	89	14	249	303	57	241
2 - 4	2 476	1 611	1 538	1 538	-	-	73	254	611	112	485
5 - 9	1 052	653	510	510	-	-	143	125	274	57	213
10 - 19	441	222	200	200	-	-	22	78	141	50	81
20 - 49	282	159	120	120	-	-	39	49	74	24	43
50 - 99	86	49	34	34	-	-	15	8	29	7	12
100 und mehr	53	36	18	18	-	-	18	10	7	2	4
nach dem Geschlecht des Inhabers/der Inhaberin des Einzelunternehmens											
weiblich	15 253	12 835	12 831	715	12 116	8 435	4	1 440	978	90	888
männlich	29 390	24 413	24 401	1 802	22 599	12 417	12	3 088	1 889	259	1 630

4. Gewerbeabmeldungen 2018 nach Art der Niederlassung, Rechtsform und Beschäftigtengrößenklassen, Einzelunternehmen nach Geschlecht des Inhabers/der Inhaberin und Ursache der Abmeldung

Merkmal	Ab- meldungen insgesamt	Aufgabe						Fortzug	Übergabe		
		zusammen	vollständige Aufgabe				Um- wandlung		zusammen	darunter	
			zusammen	Betriebs- aufgabe	sonstige Stilllegung					Rechts- form- wechsel	Erbfolge/ Verkauf/ Verpach- tung
					zusammen	darunter Neben- erwerb					
Insgesamt	50 969	40 693	40 059	8 544	31 515	15 072	634	5 802	4 474	1 117	2 885
nach der Art der Niederlassung											
Hauptniederlassung	47 512	37 923	37 678	6 163	31 515	15 072	245	5 651	3 938	969	2 536
Zweigniederlassung	834	623	594	594	x	x	29	48	163	45	105
unselbstständige Zweigstelle	2 623	2 147	1 787	1 787	x	x	360	103	373	103	244
nach der Rechtsform des Unternehmens											
Einzelunternehmen insgesamt	41 005	33 932	33 864	3 019	30 845	14 402	68	4 039	3 034	642	2 392
dar. eingetragenes Einzelunternehmen	843	534	466	456	10	10	68	67	242	84	158
offene Handelsgesellschaft	147	85	84	81	3	3	1	9	53	21	7
Kommanditgesellschaft	113	83	79	77	2	2	4	6	24	11	7
Gesellschaft mit beschränkter Haftung & Co. KG	1 212	803	706	705	1	1	97	206	203	54	87
UG (haftungsbeschränkt) & Co. KG	61	38	38	35	3	3	-	16	7	3	2
Gesellschaft bürgerlichen Rechts	2 305	1 466	1 466	875	591	591	-	143	696	238	85
Aktiengesellschaft	107	77	62	62	-	-	15	13	17	14	3
Gesellschaft mit beschränkter Haftung	4 701	3 214	2 801	2 787	14	14	413	1 158	329	69	260
Unternehmergesellschaft (haftungsbeschränkt)	1 025	756	745	695	50	50	11	189	80	52	28
Genossenschaft	38	35	18	18	-	-	17	3	-	-	-
eingetragener Verein	29	20	20	14	6	6	-	1	8	1	7
Private Company Limited by Shares (Ltd.)	85	70	70	70	-	-	-	8	7	5	2
sonstige Rechtsformen	141	114	106	106	-	-	8	11	16	7	5
nach Beschäftigtengrößenklassen											
keine Beschäftigten	44 848	36 648	36 324	4 900	31 424	14 981	324	5 084	3 116	833	1 884
1	1 905	1 375	1 350	1 259	91	91	25	247	283	64	205
2 - 4	2 537	1 685	1 607	1 607	-	-	78	253	599	107	473
5 - 9	994	608	478	478	-	-	130	112	274	52	206
10 - 19	350	196	174	174	-	-	22	44	110	35	66
20 - 49	221	115	89	89	-	-	26	44	62	18	38
50 - 99	77	38	25	25	-	-	13	14	25	5	12
100 und mehr	37	28	12	12	-	-	16	4	5	3	1
nach dem Geschlecht des Inhabers/der Inhaberin des Einzelunternehmens											
weiblich	14 217	12 011	12 007	987	11 020	6 287	4	1 298	908	160	748
männlich	26 788	21 921	21 857	2 032	19 825	8 115	64	2 741	2 126	482	1 644
nach der Ursache der Abmeldung											
keine Angabe	20 641	20 641	20 641	4 097	16 544	7 908	-	-	-	-	-
unrentabel/wirtschaftliche Schwierigkeiten	2 746	2 704	2 703	543	2 160	1 245	1	-	42	4	32
Insolvenzverfahren	604	578	578	463	115	25	-	-	26	1	25
von Amts wegen	3 074	3 014	3 011	803	2 208	451	3	30	30	6	19
persönliche/familiäre Gründe	6 757	6 340	6 338	931	5 407	2 631	2	40	377	33	273
Betrieb wurde nie ausgeübt	1 579	1 554	1 554	186	1 368	858	-	4	21	8	12
Verlegung in einen anderen Meldebezirk	5 680	16	13	6	7	3	3	5 661	3	3	-
Übergabe wegen Verkauf/Verpachtung	2 446	17	15	9	6	5	2	8	2 421	7	2 414
sonstige Gründe	7 442	5 829	5 206	1 506	3 700	1 946	623	59	1 554	1 055	110

5. Gewerbeanzeigen nach Art, Wirtschaftsabschnitten, Geschlecht und Staatsangehörigkeit 2018

Anmeldungen

Klassifikation	Wirtschaftsabschnitt	Gewerbeanmeldungen insgesamt	Neugründung	Gewerbetreibende bei Neugründung						
				insgesamt	männlich		weiblich			
					insgesamt	Staatsangehörigkeit		insgesamt	Staatsangehörigkeit	
						deutsch	andere		deutsch	andere
A	Land- u. Forstwirtschaft, Fischerei	747	603	684	523	481	42	161	151	10
B	Bergbau u. Gew. v. Steinen u. Erden	10	5	5	4	1	3	1	1	-
C	Verarbeitendes Gewerbe	2 330	1 924	2 100	1 140	1 020	120	960	910	50
D	Energieversorgung	924	745	881	686	664	22	195	191	4
E	Wasserversorgung; Abwasser- u. Abfallentsorg. u. Beseitigung v. Umweltverschmutzungen	68	39	46	38	35	3	8	8	-
F	Baugewerbe	7 230	5 949	6 285	5 933	2 696	3 237	352	238	114
G	Handel; Instandh. u. Rep. v. Kfz	13 701	11 012	12 395	8 336	7 001	1 335	4 059	3 632	427
H	Verkehr u. Lagerei	1 544	1 203	1 324	1 126	810	316	198	148	50
I	Gastgewerbe	4 577	3 026	3 340	2 382	1 544	838	958	716	242
J	Information u. Kommunikation	2 375	1 931	2 194	1 810	1 713	97	384	362	22
K	Erbrg. v. Finanz- u. Vers.-Dienstleistungen	1 953	1 509	1 583	1 320	1 257	63	263	248	15
L	Grundstücks- u. Wohnungswesen	1 743	1 378	1 783	1 401	1 334	67	382	364	18
M	Erbringung v. freiberufl., wissenschaftl. u. technischen Dienstleistungen	5 244	4 295	4 848	3 379	3 191	188	1 469	1 380	89
N	Erbrg. v. sonst. wirtschaftl. Dienstleistungen	6 933	5 924	6 390	4 893	4 114	779	1 497	1 255	242
O	Öffentliche Verwaltung, Verteidigung, Sozialversicherung	-	-	-	-	-	-	-	-	-
P	Erziehung u. Unterricht	1 429	1 224	1 313	649	612	37	664	624	40
Q	Gesundheits- u. Sozialwesen	649	532	594	211	206	5	383	309	74
R	Kunst, Unterhaltung u. Erholung	1 321	1 068	1 212	977	892	85	235	211	24
S	Erbringung von sonst. Dienstleistungen	4 831	3 947	4 045	1 091	818	273	2 954	2 348	606
A-S	Insgesamt	57 609	46 314	51 022	35 899	28 389	7 510	15 123	13 096	2 027

Abmeldungen

Klassifikation	Wirtschaftsabschnitt	Gewerbeabmeldungen insgesamt	Vollständige Aufgabe	Gewerbetreibende bei vollständiger Aufgabe						
				insgesamt	männlich		weiblich			
					insgesamt	Staatsangehörigkeit		insgesamt	Staatsangehörigkeit	
						deutsch	andere		deutsch	andere
A	Land- u. Forstwirtschaft, Fischerei	604	468	506	372	306	66	134	122	12
B	Bergbau u. Gew. v. Steinen u. Erden	14	10	13	13	10	3	-	-	-
C	Verarbeitendes Gewerbe	2 028	1 591	1 719	994	907	87	725	687	38
D	Energieversorgung	484	273	326	261	257	4	65	65	-
E	Wasserversorgung; Abwasser- u. Abfallentsorg. u. Beseitigung v. Umweltverschmutzungen	58	28	32	28	24	4	4	4	-
F	Baugewerbe	6 721	5 556	5 788	5 439	2 566	2 873	349	271	78
G	Handel; Instandh. u. Rep. v. Kfz	13 414	10 712	11 632	7 593	6 543	1 050	4 039	3 709	330
H	Verkehr u. Lagerei	1 487	1 128	1 272	1 058	847	211	214	183	31
I	Gastgewerbe	4 658	3 330	3 549	2 388	1 595	793	1 161	884	277
J	Information u. Kommunikation	1 778	1 317	1 447	1 206	1 147	59	241	229	12
K	Erbrg. v. Finanz- u. Vers.-Dienstleistungen	1 873	1 406	1 484	1 174	1 138	36	310	302	8
L	Grundstücks- u. Wohnungswesen	1 280	921	1 069	732	699	33	337	316	21
M	Erbringung v. freiberufl., wissenschaftl. u. technischen Dienstleistungen	3 879	3 000	3 264	2 146	2 030	116	1 118	1 042	76
N	Erbrg. v. sonst. wirtschaftl. Dienstleistungen	5 855	4 872	5 174	3 717	3 123	594	1 457	1 199	258
O	Öffentliche Verwaltung, Verteidigung, Sozialversicherung	-	-	-	-	-	-	-	-	-
P	Erziehung u. Unterricht	1 048	835	888	450	435	15	438	419	19
Q	Gesundheits- u. Sozialwesen	492	386	404	104	98	6	300	267	33
R	Kunst, Unterhaltung u. Erholung	949	728	823	638	580	58	185	162	23
S	Erbringung von sonst. Dienstleistungen	4 347	3 498	3 551	930	766	164	2 621	2 089	532
A-S	Insgesamt	50 969	40 059	42 941	29 243	23 071	6 172	13 698	11 950	1 748

6. Gewerbeanzeigen 2018 nach Kreisen

Kreisfreie Stadt Landkreis Statistische Region Land	Anmeldungen					Abmeldungen				
	insgesamt	Neuerrichtung		Zuzug	Über- nahme	insgesamt	Aufgabe		Fortzug	Übergabe
		zusammen	dar. Betriebs- gründung				zusammen	dar. Betriebs- aufgabe		
Braunschweig, Stadt	1 624	1 381	410	125	118	1 484	1 190	336	143	151
Salzgitter, Stadt	750	607	74	56	87	661	594	104	30	37
Wolfsburg, Stadt	726	610	181	41	75	655	501	133	71	83
Gifhorn	1 078	850	137	126	102	935	749	130	107	79
Goslar	880	657	196	94	129	923	728	188	76	119
Helmstedt	540	447	80	60	33	501	435	76	37	29
Northeim	684	539	128	68	77	712	578	147	70	64
Peine	932	799	144	83	50	763	614	103	75	74
Wolfenbüttel	671	543	90	85	43	624	514	86	66	44
Göttingen	1 913	1 482	342	192	239	1 750	1 308	319	213	229
Braunschweig	9 798	7 915	1 782	930	953	9 008	7 211	1 622	888	909
Region Hannover	9 033	7 480	1 660	922	631	7 669	6 112	1 322	939	618
dar. Hannover, Landeshauptstadt	4 339	3 821	790	271	247	3 604	2 989	669	376	239
Diepholz	1 784	1 461	334	191	132	1 558	1 272	260	169	117
Hameln-Pyrmont	1 017	864	185	87	66	910	767	184	72	71
Hildesheim	1 976	1 689	366	195	92	1 605	1 329	279	179	97
Holzminde	411	338	69	41	32	388	343	73	17	28
Nienburg (Weser)	756	612	103	85	59	636	527	97	60	49
Schaumburg	1 088	847	161	146	95	979	752	151	143	84
Hannover	16 065	13 291	2 878	1 667	1 107	13 745	11 102	2 366	1 579	1 064
Celle	1 291	1 081	242	145	65	1 149	939	196	132	78
Cuxhaven	1 244	996	196	135	113	1 255	1 028	190	116	111
Harburg	2 516	1 902	413	460	154	2 281	1 726	338	387	168
Lüchow-Dannenberg	353	271	45	39	43	283	228	38	22	33
Lüneburg	1 544	1 216	249	229	99	1 409	1 073	190	216	120
Osterholz	775	607	111	132	36	656	538	100	82	36
Rotenburg (Wümme)	1 195	977	170	150	68	1 079	856	172	141	82
Heidekreis	1 084	853	170	117	114	1 014	815	166	93	106
Stade	1 624	1 288	287	239	97	1 351	1 092	230	171	88
Uelzen	675	578	115	69	28	649	550	84	60	39
Verden	992	826	160	118	48	957	779	149	121	57
Lüneburg	13 293	10 595	2 158	1 833	865	12 083	9 624	1 853	1 541	918
Delmenhorst, Stadt	573	449	74	44	80	501	376	87	55	70
Emden, Stadt	280	217	62	12	51	262	182	69	31	49
Oldenburg (Oldenburg), Stadt	1 259	1 060	305	109	90	1 135	889	211	152	94
Osnabrück, Stadt	1 386	1 108	274	113	165	1 344	1 000	253	171	173
Wilhelmshaven, Stadt	567	513	145	36	18	522	445	120	43	34
Ammerland	1 016	788	144	141	87	937	736	118	114	87
Aurich	1 454	1 181	262	162	111	1 232	1 004	179	124	104
Cloppenburg	1 370	1 112	254	143	115	1 066	828	141	126	112
Emsland	2 230	1 891	524	168	171	1 895	1 528	366	163	204
Friesland	676	540	113	78	58	615	510	111	53	52
Grafschaft Bentheim	879	722	194	84	73	739	607	146	61	71
Leer	1 311	1 026	240	144	141	1 205	957	201	109	139
Oldenburg	1 032	793	192	162	77	900	689	129	132	79
Osnabrück	2 314	1 891	394	270	153	2 023	1 595	340	262	166
Vechta	1 078	926	284	94	58	811	671	107	87	53
Wesermarsch	623	512	126	64	47	571	443	79	77	51
Wittmund	405	321	63	48	36	375	296	46	34	45
Weser-Ems	18 453	15 050	3 650	1 872	1 531	16 133	12 756	2 703	1 794	1 583
Niedersachsen	57 609	46 851	10 468	6 302	4 456	50 969	40 693	8 544	5 802	4 474

7. Gewerbebeanmeldungen 2009 bis 2018 nach Kreisen

Kreisfreie Stadt Landkreis Statistische Region Land	2009	2010	2011	2012	2013	2014	2015	2016	2017	2018
Braunschweig, Stadt	2 110	2 105	1 869	1 867	1 848	1 737	1 739	1 676	1 720	1 624
Salzgitter, Stadt	729	694	646	596	707	838	895	708	761	750
Wolfsburg, Stadt	825	834	678	647	664	659	657	648	658	726
Gifhorn	1 224	1 350	1 103	1 014	1 012	1 120	1 025	1 075	1 081	1 078
Goslar	1 327	1 143	1 076	1 011	1 085	941	915	880	878	880
Helmstedt	697	553	541	537	591	532	523	506	582	540
Northeim	1 218	1 102	978	797	840	819	797	748	719	684
Peine	1 238	1 147	1 017	1 003	1 029	936	966	892	880	932
Wolfenbüttel	1 081	954	868	743	813	783	667	701	730	671
Göttingen	2 830	2 834	2 574	2 236	2 317	2 234	2 005	1 987	1 812	1 913
Braunschweig	13 279	12 716	11 350	10 451	10 906	10 599	10 189	9 821	9 821	9 798
Region Hannover	10 706	10 817	11 082	10 010	9 971	9 938	9 583	8 988	9 120	9 033
dar. Hannover, Landeshauptstadt	5 147	5 386	5 641	4 937	4 789	4 967	4 686	4 221	4 280	4 339
Diepholz	2 557	2 537	2 217	2 014	1 922	1 813	1 815	1 792	1 861	1 784
Harneln-Pyrmont	1 382	1 384	1 313	1 065	1 171	1 092	999	935	988	1 017
Hildesheim	2 636	2 384	2 163	1 980	1 918	1 905	1 882	1 831	1 818	1 976
Holzminden	521	501	505	485	461	440	390	344	424	411
Nienburg (Weser)	965	1 041	855	772	807	720	700	741	734	756
Schaumburg	1 593	1 371	1 376	1 184	1 223	1 256	1 193	1 141	1 101	1 088
Hannover	20 360	20 035	19 511	17 510	17 473	17 164	16 562	15 772	16 046	16 065
Celle	1 591	1 508	1 412	1 267	1 337	1 365	1 313	1 169	1 211	1 291
Cuxhaven	1 731	1 738	1 569	1 457	1 465	1 354	1 422	1 411	1 348	1 244
Harburg	2 921	2 979	2 937	2 811	2 985	2 763	2 927	2 799	2 611	2 516
Lüchow-Dannenberg	436	436	451	376	349	390	377	334	381	353
Lüneburg	1 888	1 948	1 822	1 729	1 706	1 785	1 703	1 617	1 599	1 544
Osterholz	1 013	1 060	1 024	804	897	803	756	714	739	775
Rotenburg (Wümme)	1 571	1 621	1 443	1 345	1 209	1 317	1 274	1 113	1 173	1 195
Heidekreis	1 373	1 400	1 359	1 303	1 175	1 183	1 085	1 080	1 073	1 084
Stade	1 858	1 943	1 965	1 778	1 807	1 666	1 667	1 505	1 495	1 624
Uelzen	777	752	744	674	678	633	629	662	647	675
Verden	1 350	1 286	1 242	991	1 032	1 055	1 028	990	990	992
Lüneburg	16 509	16 671	15 968	14 535	14 640	14 314	14 181	13 394	13 267	13 293
Delmenhorst, Stadt	729	663	697	605	581	552	557	566	527	573
Emden, Stadt	314	337	362	393	393	366	273	293	319	280
Oldenburg (Oldenburg), Stadt	1 606	1 590	1 537	1 365	1 409	1 321	1 386	1 363	1 328	1 259
Osnabrück, Stadt	1 995	1 944	1 746	1 575	1 608	1 614	1 480	1 396	1 470	1 386
Wilhelmshaven, Stadt	599	630	669	572	641	597	621	520	534	567
Ammerland	1 241	1 264	1 128	998	987	976	1 013	1 010	1 000	1 016
Aurich	1 599	1 606	1 497	1 353	1 441	1 448	1 400	1 324	1 444	1 454
Cloppenburg	1 956	2 205	1 953	1 675	1 444	1 373	1 280	1 263	1 433	1 370
Emsland	3 337	3 612	2 925	2 724	2 558	2 405	2 273	2 140	2 150	2 230
Friesland	911	931	848	788	717	692	739	699	699	676
Grafschaft Bentheim	1 220	1 280	1 149	1 049	1 006	1 047	923	918	1 012	879
Leer	1 664	1 784	1 440	1 408	1 440	1 391	1 345	1 489	1 451	1 311
Oldenburg	1 414	1 376	1 330	1 200	1 133	1 177	1 114	1 008	1 090	1 032
Osnabrück	3 322	3 290	2 852	2 500	2 695	2 476	2 328	2 247	2 326	2 314
Vechta	1 423	1 488	1 517	1 268	1 309	1 071	1 066	1 027	993	1 078
Wesermarsch	908	873	699	639	700	646	599	548	610	623
Wittmund	524	510	492	413	445	432	464	449	448	405
Weser-Ems	24 762	25 383	22 841	20 525	20 507	19 584	18 861	18 260	18 834	18 453
Niedersachsen	74 910	74 805	69 670	63 021	63 526	61 661	59 793	57 247	57 968	57 609

8. Gewerbeabmeldungen 2009 bis 2018 nach Kreisen

Kreisfreie Stadt Landkreis Statistische Region Land	2009	2010	2011	2012	2013	2014	2015	2016	2017	2018
Braunschweig, Stadt	1 728	1 759	1 749	1 639	1 727	1 643	1 691	1 443	1 562	1 484
Salzgitter, Stadt	650	685	767	554	673	669	966	844	619	661
Wolfsburg, Stadt	698	703	683	639	703	704	632	522	588	655
Gifhorn	1 037	1 136	989	959	938	971	944	886	962	935
Goslar	1 277	1 136	998	1 032	1 021	953	893	852	944	923
Helmstedt	594	462	455	448	498	457	424	425	487	501
Northeim	956	885	835	744	762	854	755	747	640	712
Peine	1 055	948	1 008	916	967	953	794	754	795	763
Wolfenbüttel	920	789	793	878	736	795	713	578	643	624
Göttingen	2 568	2 397	2 199	2 221	2 288	2 054	2 025	1 803	1 790	1 750
Braunschweig	11 483	10 900	10 476	10 030	10 313	10 053	9 837	8 854	9 030	9 008
Region Hannover	9 407	9 461	9 359	9 244	9 084	8 965	8 359	7 885	7 710	7 669
dar. Hannover, Landeshauptstadt	4 264	4 288	4 217	4 419	4 126	4 298	4 118	3 680	3 591	3 604
Diepholz	1 800	1 840	1 912	1 813	1 847	1 609	1 602	1 551	1 562	1 558
Hamelnd-Pyrmont	1 169	1 118	1 068	939	1 029	1 008	910	887	856	910
Hildesheim	2 336	1 992	2 035	1 844	1 882	1 815	1 910	1 681	1 605	1 605
Holzminde	439	454	467	454	448	498	476	364	410	388
Nienburg (Weser)	710	656	769	648	676	669	566	562	544	636
Schaumburg	1 311	1 118	1 143	1 071	1 117	1 176	1 195	1 025	1 017	979
Hannover	17 172	16 639	16 753	16 013	16 083	15 740	15 018	13 955	13 704	13 745
Celle	1 261	1 217	1 227	1 217	1 204	1 261	1 226	1 104	1 064	1 149
Cuxhaven	1 370	1 277	1 302	1 387	1 310	1 272	1 500	1 285	1 226	1 255
Harburg	2 919	2 672	2 526	2 639	2 749	2 453	2 625	2 393	2 362	2 281
Lüchow-Dannenberg	351	315	328	318	287	334	357	300	282	283
Lüneburg	1 458	1 366	1 488	1 506	1 462	1 432	1 525	1 430	1 725	1 409
Osterholz	836	786	815	771	945	779	801	648	632	656
Rotenburg (Wümme)	1 319	1 226	1 149	1 169	1 219	1 147	1 140	989	1 054	1 079
Heidekreis	1 054	1 099	1 098	1 111	1 058	1 252	1 029	951	949	1 014
Stade	1 555	1 414	1 532	1 529	1 534	1 642	1 522	1 355	1 382	1 351
Uelzen	615	587	592	608	629	611	577	563	608	649
Verden	1 204	1 058	1 047	1 050	996	1 043	1 120	909	905	957
Lüneburg	13 942	13 017	13 104	13 305	13 393	13 226	13 422	11 927	12 189	12 083
Delmenhorst, Stadt	690	670	632	574	652	561	606	508	445	501
Emden, Stadt	332	312	361	389	394	350	309	268	301	262
Oldenburg (Oldenburg), Stadt	1 483	1 474	1 427	1 430	1 377	1 527	1 334	1 228	1 158	1 135
Osnabrück, Stadt	1 580	1 571	1 451	1 445	1 480	1 524	1 388	1 302	1 197	1 344
Wilhelmshaven, Stadt	578	692	661	723	605	592	621	537	520	522
Ammerland	928	982	926	916	906	867	939	892	882	937
Aurich	1 290	1 294	1 272	1 213	1 186	1 200	1 246	1 084	1 189	1 232
Cloppenburg	1 224	1 233	1 289	1 268	1 272	1 151	1 232	1 041	1 046	1 066
Emsland	2 126	1 961	1 988	2 180	2 164	2 146	1 976	1 716	1 855	1 895
Friesland	810	748	734	776	689	649	667	594	651	615
Grafschaft Bentheim	925	990	956	877	880	926	878	807	817	739
Leer	1 381	1 410	1 293	1 237	1 327	1 385	1 259	1 273	1 242	1 205
Oldenburg	1 061	1 095	1 145	1 111	998	1 180	1 158	968	942	900
Osnabrück	2 508	2 482	2 410	2 387	2 517	2 411	2 277	2 028	1 943	2 023
Vechta	1 027	1 005	1 249	1 073	1 067	1 013	982	772	791	811
Wesermarsch	674	645	624	667	569	632	586	460	503	571
Wittmund	526	420	522	417	459	411	404	410	399	375
Weser-Ems	19 143	18 984	18 940	18 683	18 542	18 525	17 862	15 888	15 881	16 133
Niedersachsen	61 740	59 540	59 273	58 031	58 331	57 544	56 139	50 624	50 804	50 969

9. Gewerbeanzeigen 2018 nach Kreisen und Wirtschaftsabschnitten

Klassifikation	Wirtschaftsgliederung	Anmeldungen			Abmeldungen		
		insgesamt	dar. Neuerrichtung		insgesamt	dar. Aufgabe	
			insgesamt	dar. Betriebsgründung		insgesamt	dar. Betriebsaufgabe
Braunschweig, Stadt							
A	Land- u. Forstwirtschaft, Fischerei	3	2	-	1	1	-
C	Verarbeitendes Gewerbe	54	48	13	52	41	16
D	Energieversorgung	4	3	1	1	1	-
E	Wasserversorg.; Entsorg., Beseit. v. Umweltverschm.	-	-	-	-	-	-
F	Baugewerbe	213	183	28	213	176	21
G	Handel; Instandh. u. Rep. v. Kfz	345	295	92	379	314	122
H	Verkehr und Lagerei	28	23	10	22	16	5
I	Gastgewerbe	156	114	62	162	117	57
J	Information u. Kommunikation	116	100	31	86	67	17
K	Finanz- u. Versicherungsdienstleistg.	73	59	9	58	51	9
L	Grundstücks- u. Wohnungswesen	51	38	28	41	27	12
M	Freiberufliche, wiss. u. techn. Dienstleistungen	174	156	52	117	91	15
N	Sonst. wirtschaftl. Dienstleistungen	167	150	33	154	137	31
B+O-S	Übrige Wirtschaftszweige	240	210	51	198	151	31
A-S	Insgesamt	1 624	1 381	410	1 484	1 190	336
Salzgitter, Stadt							
A	Land- u. Forstwirtschaft, Fischerei	7	6	-	11	11	-
C	Verarbeitendes Gewerbe	24	22	6	19	18	4
D	Energieversorgung	7	5	-	4	3	-
E	Wasserversorg.; Entsorg., Beseit. v. Umweltverschm.	2	2	1	1	-	-
F	Baugewerbe	225	202	16	180	169	9
G	Handel; Instandh. u. Rep. v. Kfz	170	135	15	156	134	39
H	Verkehr und Lagerei	13	12	5	7	7	2
I	Gastgewerbe	66	24	7	64	53	17
J	Information u. Kommunikation	32	28	2	22	21	3
K	Finanz- u. Versicherungsdienstleistg.	17	14	1	20	18	3
L	Grundstücks- u. Wohnungswesen	6	5	1	15	13	5
M	Freiberufliche, wiss. u. techn. Dienstleistungen	40	34	7	26	22	4
N	Sonst. wirtschaftl. Dienstleistungen	54	50	3	48	45	7
B+O-S	Übrige Wirtschaftszweige	87	68	10	88	80	11
A-S	Insgesamt	750	607	74	661	594	104
Wolfenbüttel, Stadt							
A	Land- u. Forstwirtschaft, Fischerei	-	-	-	-	-	-
C	Verarbeitendes Gewerbe	32	30	7	19	17	2
D	Energieversorgung	-	-	-	1	-	-
E	Wasserversorg.; Entsorg., Beseit. v. Umweltverschm.	1	1	1	-	-	-
F	Baugewerbe	52	44	15	54	48	8
G	Handel; Instandh. u. Rep. v. Kfz	192	161	49	184	143	46
H	Verkehr und Lagerei	16	15	4	15	11	4
I	Gastgewerbe	66	34	21	76	44	20
J	Information u. Kommunikation	48	45	15	46	26	10
K	Finanz- u. Versicherungsdienstleistg.	36	31	5	24	20	2
L	Grundstücks- u. Wohnungswesen	20	16	11	11	8	2
M	Freiberufliche, wiss. u. techn. Dienstleistungen	84	75	20	58	45	12
N	Sonst. wirtschaftl. Dienstleistungen	69	63	16	71	63	14
B+O-S	Übrige Wirtschaftszweige	110	95	17	96	76	13
A-S	Insgesamt	726	610	181	655	501	133

Noch: 9. Gewerbeanzeigen 2018 nach Kreisen und Wirtschaftsabschnitten

Klassifikation	Wirtschaftsgliederung	Anmeldungen			Abmeldungen		
		insgesamt	dar. Neuerrichtung		insgesamt	dar. Aufgabe	
			insgesamt	dar. Betriebsgründung		insgesamt	dar. Betriebsaufgabe
Gifhorn							
A	Land- u. Forstwirtschaft, Fischerei	19	13	2	9	6	1
C	Verarbeitendes Gewerbe	40	32	2	45	38	3
D	Energieversorgung	16	12	2	15	9	2
E	Wasserversorg.; Entsorg., Beseit. v. Umweltverschm.	-	-	-	-	-	-
F	Baugewerbe	184	157	19	145	118	18
G	Handel; Instandh. u. Rep. v. Kfz	275	212	34	250	204	38
H	Verkehr und Lagerei	11	8	1	18	17	5
I	Gastgewerbe	90	44	18	91	65	22
J	Information u. Kommunikation	38	33	5	37	29	1
K	Finanz- u. Versicherungsdienstleistg.	43	34	9	28	21	2
L	Grundstücks- u. Wohnungswesen	34	29	13	15	10	-
M	Freiberufliche, wiss. u. techn. Dienstleistungen	85	75	19	59	48	13
N	Sonst. wirtschaftl. Dienstleistungen	113	93	5	93	80	11
B+O-S	Übrige Wirtschaftszweige	130	108	8	130	104	14
A-S	Insgesamt	1 078	850	137	935	749	130
Goslar							
A	Land- u. Forstwirtschaft, Fischerei	9	8	-	5	3	1
C	Verarbeitendes Gewerbe	41	34	6	40	33	7
D	Energieversorgung	10	5	-	8	4	2
E	Wasserversorg.; Entsorg., Beseit. v. Umweltverschm.	-	-	-	1	1	-
F	Baugewerbe	75	63	17	67	52	13
G	Handel; Instandh. u. Rep. v. Kfz	209	147	43	266	214	66
H	Verkehr und Lagerei	20	17	10	11	10	3
I	Gastgewerbe	151	89	51	165	107	40
J	Information u. Kommunikation	27	22	6	26	21	3
K	Finanz- u. Versicherungsdienstleistg.	24	18	6	26	21	4
L	Grundstücks- u. Wohnungswesen	32	20	9	23	18	6
M	Freiberufliche, wiss. u. techn. Dienstleistungen	60	48	14	56	43	8
N	Sonst. wirtschaftl. Dienstleistungen	93	86	12	94	85	14
B+O-S	Übrige Wirtschaftszweige	129	100	22	135	116	21
A-S	Insgesamt	880	657	196	923	728	188
Helmstedt							
A	Land- u. Forstwirtschaft, Fischerei	8	7	2	7	6	-
C	Verarbeitendes Gewerbe	19	17	2	27	24	2
D	Energieversorgung	3	3	-	4	4	-
E	Wasserversorg.; Entsorg., Beseit. v. Umweltverschm.	1	1	1	1	1	1
F	Baugewerbe	74	60	7	90	82	11
G	Handel; Instandh. u. Rep. v. Kfz	134	108	24	122	105	30
H	Verkehr und Lagerei	3	2	1	6	5	3
I	Gastgewerbe	46	36	10	48	43	7
J	Information u. Kommunikation	31	25	4	18	16	4
K	Finanz- u. Versicherungsdienstleistg.	21	20	2	17	11	1
L	Grundstücks- u. Wohnungswesen	13	11	4	9	9	1
M	Freiberufliche, wiss. u. techn. Dienstleistungen	42	37	7	25	21	4
N	Sonst. wirtschaftl. Dienstleistungen	74	61	5	55	45	4
B+O-S	Übrige Wirtschaftszweige	71	59	11	72	63	8
A-S	Insgesamt	540	447	80	501	435	76

Noch: 9. Gewerbeanzeigen 2018 nach Kreisen und Wirtschaftsabschnitten

Klassifikation	Wirtschaftsgliederung	Anmeldungen			Abmeldungen		
		insgesamt	dar. Neuerrichtung		insgesamt	dar. Aufgabe	
			insgesamt	dar. Betriebsgründung		insgesamt	dar. Betriebsaufgabe
Norheim							
A	Land- u. Forstwirtschaft, Fischerei	19	18	-	15	13	1
C	Verarbeitendes Gewerbe	40	28	7	35	25	5
D	Energieversorgung	7	6	-	6	4	-
E	Wasserversorg.; Entsorg., Beseit. v. Umweltverschm.	1	1	1	-	-	-
F	Baugewerbe	70	60	14	77	68	19
G	Handel; Instandh. u. Rep. v. Kfz	173	136	34	221	184	56
H	Verkehr und Lagerei	17	13	6	20	18	7
I	Gastgewerbe	70	43	17	66	43	16
J	Information u. Kommunikation	22	18	4	13	12	3
K	Finanz- u. Versicherungsdienstleistg.	33	29	7	29	25	10
L	Grundstücks- u. Wohnungswesen	10	7	4	20	17	5
M	Freiberufliche, wiss. u. techn. Dienstleistungen	46	39	7	51	42	8
N	Sonst. wirtschaftl. Dienstleistungen	82	71	17	56	47	7
B+O-S	Übrige Wirtschaftszweige	94	70	10	103	80	10
A-S	Insgesamt	684	539	128	712	578	147
Peine							
A	Land- u. Forstwirtschaft, Fischerei	15	13	1	9	6	-
C	Verarbeitendes Gewerbe	31	29	4	25	22	6
D	Energieversorgung	28	25	4	8	4	1
E	Wasserversorg.; Entsorg., Beseit. v. Umweltverschm.	2	2	-	1	-	-
F	Baugewerbe	157	134	22	127	106	16
G	Handel; Instandh. u. Rep. v. Kfz	208	173	34	203	165	27
H	Verkehr und Lagerei	24	21	9	10	6	2
I	Gastgewerbe	58	44	9	69	51	17
J	Information u. Kommunikation	36	33	2	19	16	3
K	Finanz- u. Versicherungsdienstleistg.	20	17	4	26	20	2
L	Grundstücks- u. Wohnungswesen	24	20	11	16	12	5
M	Freiberufliche, wiss. u. techn. Dienstleistungen	62	54	12	41	32	4
N	Sonst. wirtschaftl. Dienstleistungen	106	93	10	79	69	8
B+O-S	Übrige Wirtschaftszweige	161	141	22	130	105	12
A-S	Insgesamt	932	799	144	763	614	103
Wolfenbüttel							
A	Land- u. Forstwirtschaft, Fischerei	10	5	-	6	6	1
C	Verarbeitendes Gewerbe	27	21	6	25	20	2
D	Energieversorgung	15	14	-	4	2	-
E	Wasserversorg.; Entsorg., Beseit. v. Umweltverschm.	2	2	-	2	2	-
F	Baugewerbe	100	72	12	95	75	11
G	Handel; Instandh. u. Rep. v. Kfz	163	134	26	131	107	19
H	Verkehr und Lagerei	18	16	4	21	18	8
I	Gastgewerbe	49	44	13	50	40	11
J	Information u. Kommunikation	36	32	5	27	23	5
K	Finanz- u. Versicherungsdienstleistg.	32	29	3	26	20	2
L	Grundstücks- u. Wohnungswesen	17	11	6	18	13	4
M	Freiberufliche, wiss. u. techn. Dienstleistungen	54	45	5	60	56	10
N	Sonst. wirtschaftl. Dienstleistungen	58	47	5	70	60	10
B+O-S	Übrige Wirtschaftszweige	90	71	5	89	72	3
A-S	Insgesamt	671	543	90	624	514	86

Noch: 9. Gewerbeanzeigen 2018 nach Kreisen und Wirtschaftsabschnitten

Klassifikation	Wirtschaftsgliederung	Anmeldungen			Abmeldungen		
		insgesamt	dar. Neuerrichtung		insgesamt	dar. Aufgabe	
			insgesamt	dar. Betriebsgründung		insgesamt	dar. Betriebsaufgabe
Göttingen							
A	Land- u. Forstwirtschaft, Fischerei	45	41	2	20	15	-
C	Verarbeitendes Gewerbe	110	87	14	99	79	21
D	Energieversorgung	26	20	1	10	6	-
E	Wasserversorg.; Entsorg., Beseit. v. Umweltverschm.	1	-	-	3	1	1
F	Baugewerbe	135	101	17	124	91	22
G	Handel; Instandh. u. Rep. v. Kfz	505	384	100	521	390	108
H	Verkehr und Lagerei	30	25	13	34	22	10
I	Gastgewerbe	195	97	39	191	113	49
J	Information u. Kommunikation	104	87	12	77	48	9
K	Finanz- u. Versicherungsdienstleistg.	87	69	16	89	66	17
L	Grundstücks- u. Wohnungswesen	59	48	27	34	26	11
M	Freiberufliche, wiss. u. techn. Dienstleistungen	157	133	29	109	85	13
N	Sonst. wirtschaftl. Dienstleistungen	208	181	33	200	171	21
B+O-S	Übrige Wirtschaftszweige	251	209	39	239	195	37
A-S	Insgesamt	1 913	1 482	342	1 750	1 308	319
Statistische Region Braunschweig							
A	Land- u. Forstwirtschaft, Fischerei	135	113	7	83	67	4
C	Verarbeitendes Gewerbe	418	348	67	386	317	68
D	Energieversorgung	116	93	8	61	37	5
E	Wasserversorg.; Entsorg., Beseit. v. Umweltverschm.	10	9	4	9	5	2
F	Baugewerbe	1 285	1 076	167	1 172	985	148
G	Handel; Instandh. u. Rep. v. Kfz	2 374	1 885	451	2 433	1 960	551
H	Verkehr und Lagerei	180	152	63	164	130	49
I	Gastgewerbe	947	569	247	982	676	256
J	Information u. Kommunikation	490	423	86	371	279	58
K	Finanz- u. Versicherungsdienstleistg.	386	320	62	343	273	52
L	Grundstücks- u. Wohnungswesen	266	205	114	202	153	51
M	Freiberufliche, wiss. u. techn. Dienstleistungen	804	696	172	602	485	91
N	Sonst. wirtschaftl. Dienstleistungen	1 024	895	139	920	802	127
B+O-S	Übrige Wirtschaftszweige	1 363	1 131	195	1 280	1 042	160
A-S	Insgesamt	9 798	7 915	1 782	9 008	7 211	1 622
Region Hannover							
A	Land- u. Forstwirtschaft, Fischerei	40	34	4	20	15	1
C	Verarbeitendes Gewerbe	247	213	54	216	167	39
D	Energieversorgung	66	55	14	26	16	2
E	Wasserversorg.; Entsorg., Beseit. v. Umweltverschm.	4	2	1	2	-	-
F	Baugewerbe	1 266	1 061	159	1 074	883	122
G	Handel; Instandh. u. Rep. v. Kfz	2 191	1 821	407	1 995	1 611	395
H	Verkehr und Lagerei	383	323	85	336	267	64
I	Gastgewerbe	791	607	191	745	576	163
J	Information u. Kommunikation	479	384	87	340	241	47
K	Finanz- u. Versicherungsdienstleistg.	346	275	43	267	209	44
L	Grundstücks- u. Wohnungswesen	266	207	122	217	149	47
M	Freiberufliche, wiss. u. techn. Dienstleistungen	801	671	200	594	466	140
N	Sonst. wirtschaftl. Dienstleistungen	981	837	125	850	703	122
B+O-S	Übrige Wirtschaftszweige	1 172	990	168	987	809	136
A-S	Insgesamt	9 033	7 480	1 660	7 669	6 112	1 322

Noch: 9. Gewerbeanzeigen 2018 nach Kreisen und Wirtschaftsabschnitten

Klassifikation	Wirtschaftsgliederung	Anmeldungen			Abmeldungen		
		insgesamt	dar. Neuerrichtung		insgesamt	dar. Aufgabe	
			insgesamt	dar. Betriebsgründung		insgesamt	dar. Betriebsaufgabe

darunter Hannover, Landeshauptstadt

A	Land- u. Forstwirtschaft, Fischerei	2	1	-	4	3	-
C	Verarbeitendes Gewerbe	91	84	20	74	58	12
D	Energieversorgung	17	13	3	6	4	-
E	Wasserversorg.; Entsorg., Beseit. v. Umweltverschm.	1	-	-	-	-	-
F	Baugewerbe	552	502	49	455	391	42
G	Handel; Instandh. u. Rep. v. Kfz	1 089	960	214	924	772	209
H	Verkehr und Lagerei	196	173	29	157	127	16
I	Gastgewerbe	498	435	128	460	388	111
J	Information u. Kommunikation	258	208	54	183	133	29
K	Finanz- u. Versicherungsdienstleistg.	186	172	20	121	106	20
L	Grundstücks- u. Wohnungswesen	113	91	52	108	78	22
M	Freiberufliche, wiss. u. techn. Dienstleistungen	352	316	93	284	233	82
N	Sonst. wirtschaftl. Dienstleistungen	463	415	65	415	343	57
B+O-S	Übrige Wirtschaftszweige	521	451	63	413	353	69
A-S	Insgesamt	4 339	3 821	790	3 604	2 989	669

Diepholz

A	Land- u. Forstwirtschaft, Fischerei	39	28	9	36	31	6
C	Verarbeitendes Gewerbe	59	45	16	56	47	12
D	Energieversorgung	43	32	5	23	9	2
E	Wasserversorg.; Entsorg., Beseit. v. Umweltverschm.	4	2	1	6	2	-
F	Baugewerbe	192	157	33	232	190	30
G	Handel; Instandh. u. Rep. v. Kfz	412	351	71	390	323	87
H	Verkehr und Lagerei	46	37	15	56	47	15
I	Gastgewerbe	99	63	29	109	81	32
J	Information u. Kommunikation	48	37	7	45	35	3
K	Finanz- u. Versicherungsdienstleistg.	57	44	13	41	28	4
L	Grundstücks- u. Wohnungswesen	58	46	25	44	30	11
M	Freiberufliche, wiss. u. techn. Dienstleistungen	189	158	58	120	101	19
N	Sonst. wirtschaftl. Dienstleistungen	209	177	20	176	151	20
B+O-S	Übrige Wirtschaftszweige	329	284	32	224	197	19
A-S	Insgesamt	1 784	1 461	334	1 558	1 272	260

Hamel-Pyrmont

A	Land- u. Forstwirtschaft, Fischerei	13	12	1	6	6	-
C	Verarbeitendes Gewerbe	39	32	10	31	24	5
D	Energieversorgung	23	19	-	8	6	-
E	Wasserversorg.; Entsorg., Beseit. v. Umweltverschm.	-	-	-	-	-	-
F	Baugewerbe	104	88	16	108	90	24
G	Handel; Instandh. u. Rep. v. Kfz	275	224	52	258	223	70
H	Verkehr und Lagerei	20	16	2	21	19	5
I	Gastgewerbe	93	72	15	120	94	35
J	Information u. Kommunikation	31	26	7	33	29	2
K	Finanz- u. Versicherungsdienstleistg.	40	35	9	23	23	3
L	Grundstücks- u. Wohnungswesen	31	28	23	23	15	3
M	Freiberufliche, wiss. u. techn. Dienstleistungen	69	60	18	51	42	6
N	Sonst. wirtschaftl. Dienstleistungen	124	112	13	97	84	10
B+O-S	Übrige Wirtschaftszweige	155	140	19	131	112	21
A-S	Insgesamt	1 017	864	185	910	767	184

Noch: 9. Gewerbeanzeigen 2018 nach Kreisen und Wirtschaftsabschnitten

Klassifikation	Wirtschaftsgliederung	Anmeldungen			Abmeldungen		
		insgesamt	dar. Neuerrichtung		insgesamt	dar. Aufgabe	
			insgesamt	dar. Betriebsgründung		insgesamt	dar. Betriebsaufgabe
Hildesheim							
A	Land- u. Forstwirtschaft, Fischerei	17	11	3	15	10	3
C	Verarbeitendes Gewerbe	76	70	12	63	50	11
D	Energieversorgung	8	7	-	7	6	-
E	Wasserversorg.; Entsorg., Beseit. v. Umweltverschm.	1	1	1	1	-	-
F	Baugewerbe	365	334	28	283	249	32
G	Handel; Instandh. u. Rep. v. Kfz	421	355	84	420	350	79
H	Verkehr und Lagerei	48	42	8	40	32	6
I	Gastgewerbe	167	135	53	160	131	57
J	Information u. Kommunikation	80	63	15	49	38	3
K	Finanz- u. Versicherungsdienstleistg.	77	58	11	70	49	9
L	Grundstücks- u. Wohnungswesen	65	56	36	40	30	11
M	Freiberufliche, wiss. u. techn. Dienstleistungen	169	152	36	99	79	14
N	Sonst. wirtschaftl. Dienstleistungen	238	206	30	161	139	25
B+O-S	Übrige Wirtschaftszweige	244	199	49	197	166	29
A-S	Insgesamt	1 976	1 689	366	1 605	1 329	279
Holzminen							
A	Land- u. Forstwirtschaft, Fischerei	12	9	-	6	5	-
C	Verarbeitendes Gewerbe	23	20	3	17	14	6
D	Energieversorgung	3	3	-	1	1	-
E	Wasserversorg.; Entsorg., Beseit. v. Umweltverschm.	1	-	-	1	-	-
F	Baugewerbe	44	39	5	40	35	7
G	Handel; Instandh. u. Rep. v. Kfz	113	95	21	105	91	20
H	Verkehr und Lagerei	8	6	4	7	7	5
I	Gastgewerbe	41	30	11	51	46	12
J	Information u. Kommunikation	6	5	-	9	7	1
K	Finanz- u. Versicherungsdienstleistg.	16	16	1	20	19	3
L	Grundstücks- u. Wohnungswesen	10	5	2	6	6	3
M	Freiberufliche, wiss. u. techn. Dienstleistungen	28	21	7	22	20	5
N	Sonst. wirtschaftl. Dienstleistungen	49	42	6	44	40	5
B+O-S	Übrige Wirtschaftszweige	57	47	9	59	52	6
A-S	Insgesamt	411	338	69	388	343	73
Nienburg (Weser)							
A	Land- u. Forstwirtschaft, Fischerei	24	20	5	15	11	2
C	Verarbeitendes Gewerbe	40	28	4	43	35	7
D	Energieversorgung	9	6	-	3	2	-
E	Wasserversorg.; Entsorg., Beseit. v. Umweltverschm.	3	3	2	3	-	-
F	Baugewerbe	95	79	15	95	85	8
G	Handel; Instandh. u. Rep. v. Kfz	179	154	22	147	124	33
H	Verkehr und Lagerei	14	11	2	19	17	5
I	Gastgewerbe	52	36	9	56	42	15
J	Information u. Kommunikation	9	8	-	16	14	1
K	Finanz- u. Versicherungsdienstleistg.	23	17	2	22	17	5
L	Grundstücks- u. Wohnungswesen	15	10	4	10	6	-
M	Freiberufliche, wiss. u. techn. Dienstleistungen	80	66	15	54	46	7
N	Sonst. wirtschaftl. Dienstleistungen	105	88	17	79	65	5
B+O-S	Übrige Wirtschaftszweige	108	86	6	74	63	9
A-S	Insgesamt	756	612	103	636	527	97

Noch: 9. Gewerbeanzeigen 2018 nach Kreisen und Wirtschaftsabschnitten

Klassifikation	Wirtschaftsgliederung	Anmeldungen			Abmeldungen		
		insgesamt	dar. Neuerrichtung		insgesamt	dar. Aufgabe	
			insgesamt	dar. Betriebsgründung		insgesamt	dar. Betriebsaufgabe
Schaumburg							
A	Land- u. Forstwirtschaft, Fischerei	6	5	1	9	5	1
C	Verarbeitendes Gewerbe	60	48	11	48	39	8
D	Energieversorgung	35	33	-	9	6	1
E	Wasserversorg.; Entsorg., Beseit. v. Umweltverschm.	1	-	-	1	1	-
F	Baugewerbe	136	96	20	131	102	19
G	Handel; Instandh. u. Rep. v. Kfz	241	196	38	269	215	51
H	Verkehr und Lagerei	21	13	4	23	15	5
I	Gastgewerbe	89	55	19	90	59	17
J	Information u. Kommunikation	36	31	2	21	15	1
K	Finanz- u. Versicherungsdienstleistg.	41	30	1	39	25	8
L	Grundstücks- u. Wohnungswesen	23	16	8	23	18	5
M	Freiberufliche, wiss. u. techn. Dienstleistungen	93	68	19	79	54	8
N	Sonst. wirtschaftl. Dienstleistungen	132	114	11	115	98	13
B+O-S	Übrige Wirtschaftszweige	174	142	27	122	100	14
A-S	Insgesamt	1 088	847	161	979	752	151
Statistische Region Hannover							
A	Land- u. Forstwirtschaft, Fischerei	151	119	23	107	83	13
C	Verarbeitendes Gewerbe	544	456	110	474	376	88
D	Energieversorgung	187	155	19	77	46	5
E	Wasserversorg.; Entsorg., Beseit. v. Umweltverschm.	14	8	5	14	3	-
F	Baugewerbe	2 202	1 854	276	1 963	1 634	242
G	Handel; Instandh. u. Rep. v. Kfz	3 832	3 196	695	3 584	2 937	735
H	Verkehr und Lagerei	540	448	120	502	404	105
I	Gastgewerbe	1 332	998	327	1 331	1 029	331
J	Information u. Kommunikation	689	554	118	513	379	58
K	Finanz- u. Versicherungsdienstleistg.	600	475	80	482	370	76
L	Grundstücks- u. Wohnungswesen	468	368	220	363	254	80
M	Freiberufliche, wiss. u. techn. Dienstleistungen	1 429	1 196	353	1 019	808	199
N	Sonst. wirtschaftl. Dienstleistungen	1 838	1 576	222	1 522	1 280	200
B+O-S	Übrige Wirtschaftszweige	2 239	1 888	310	1 794	1 499	234
A-S	Insgesamt	16 065	13 291	2 878	13 745	11 102	2 366
Celle							
A	Land- u. Forstwirtschaft, Fischerei	18	16	5	15	10	-
C	Verarbeitendes Gewerbe	55	47	6	48	39	5
D	Energieversorgung	17	15	4	18	13	5
E	Wasserversorg.; Entsorg., Beseit. v. Umweltverschm.	-	-	-	1	1	-
F	Baugewerbe	146	114	28	127	105	22
G	Handel; Instandh. u. Rep. v. Kfz	292	258	58	307	261	63
H	Verkehr und Lagerei	20	18	3	20	16	3
I	Gastgewerbe	91	66	18	83	69	15
J	Information u. Kommunikation	41	31	6	35	22	6
K	Finanz- u. Versicherungsdienstleistg.	45	35	4	56	46	10
L	Grundstücks- u. Wohnungswesen	45	32	14	25	20	10
M	Freiberufliche, wiss. u. techn. Dienstleistungen	138	110	32	104	79	20
N	Sonst. wirtschaftl. Dienstleistungen	158	141	22	140	119	12
B+O-S	Übrige Wirtschaftszweige	225	198	42	170	139	25
A-S	Insgesamt	1 291	1 081	242	1 149	939	196

Noch: 9. Gewerbeanzeigen 2018 nach Kreisen und Wirtschaftsabschnitten

Klassifikation	Wirtschaftsgliederung	Anmeldungen			Abmeldungen		
		insgesamt	dar. Neuerrichtung		insgesamt	dar. Aufgabe	
			insgesamt	dar. Betriebsgründung		insgesamt	dar. Betriebsaufgabe
Cuxhaven							
A	Land- u. Forstwirtschaft, Fischerei	26	23	3	19	14	3
C	Verarbeitendes Gewerbe	56	48	9	49	41	8
D	Energieversorgung	41	29	5	26	10	3
E	Wasserversorg.; Entsorg., Beseit. v. Umweltverschm.	2	2	-	2	2	-
F	Baugewerbe	109	92	22	95	77	13
G	Handel; Instandh. u. Rep. v. Kfz	266	217	37	342	296	67
H	Verkehr und Lagerei	40	28	11	29	23	8
I	Gastgewerbe	125	85	22	149	114	30
J	Information u. Kommunikation	37	28	9	36	30	4
K	Finanz- u. Versicherungsdienstleistg.	37	30	8	52	44	9
L	Grundstücks- u. Wohnungswesen	37	27	14	35	18	5
M	Freiberufliche, wiss. u. techn. Dienstleistungen	111	87	28	90	71	10
N	Sonst. wirtschaftl. Dienstleistungen	158	132	13	180	154	14
B+O-S	Übrige Wirtschaftszweige	199	168	15	151	134	16
A-S	Insgesamt	1 244	996	196	1 255	1 028	190
Harburg							
A	Land- u. Forstwirtschaft, Fischerei	21	17	2	11	8	1
C	Verarbeitendes Gewerbe	84	68	11	80	64	12
D	Energieversorgung	37	28	6	15	12	5
E	Wasserversorg.; Entsorg., Beseit. v. Umweltverschm.	3	2	2	1	-	-
F	Baugewerbe	382	287	45	433	347	43
G	Handel; Instandh. u. Rep. v. Kfz	559	437	113	550	415	99
H	Verkehr und Lagerei	82	59	21	74	59	24
I	Gastgewerbe	113	64	19	121	68	20
J	Information u. Kommunikation	109	84	14	75	58	11
K	Finanz- u. Versicherungsdienstleistg.	70	58	18	56	49	10
L	Grundstücks- u. Wohnungswesen	87	61	25	85	59	17
M	Freiberufliche, wiss. u. techn. Dienstleistungen	244	176	60	190	139	34
N	Sonst. wirtschaftl. Dienstleistungen	359	278	36	311	239	31
B+O-S	Übrige Wirtschaftszweige	366	283	41	279	209	31
A-S	Insgesamt	2 516	1 902	413	2 281	1 726	338
Lüchow-Dannenberg							
A	Land- u. Forstwirtschaft, Fischerei	13	11	-	10	7	1
C	Verarbeitendes Gewerbe	21	17	4	16	14	3
D	Energieversorgung	13	9	-	3	-	-
E	Wasserversorg.; Entsorg., Beseit. v. Umweltverschm.	1	1	-	-	-	-
F	Baugewerbe	31	25	2	33	29	4
G	Handel; Instandh. u. Rep. v. Kfz	80	62	13	72	61	15
H	Verkehr und Lagerei	8	6	5	5	5	-
I	Gastgewerbe	36	18	1	33	22	3
J	Information u. Kommunikation	6	6	1	11	9	1
K	Finanz- u. Versicherungsdienstleistg.	9	8	1	10	7	1
L	Grundstücks- u. Wohnungswesen	6	6	4	-	-	-
M	Freiberufliche, wiss. u. techn. Dienstleistungen	28	23	6	15	12	2
N	Sonst. wirtschaftl. Dienstleistungen	61	48	3	34	28	1
B+O-S	Übrige Wirtschaftszweige	40	31	5	41	34	7
A-S	Insgesamt	353	271	45	283	228	38

Noch: 9. Gewerbeanzeigen 2018 nach Kreisen und Wirtschaftsabschnitten

Klassifikation	Wirtschaftsgliederung	Anmeldungen			Abmeldungen		
		insgesamt	dar. Neuerrichtung		insgesamt	dar. Aufgabe	
			insgesamt	dar. Betriebsgründung		insgesamt	dar. Betriebsaufgabe
Lüneburg							
A	Land- u. Forstwirtschaft, Fischerei	19	12	1	17	10	2
C	Verarbeitendes Gewerbe	51	41	9	57	40	8
D	Energieversorgung	26	17	2	12	8	2
E	Wasserversorg.; Entsorg., Beseit. v. Umweltverschm.	1	-	-	2	2	1
F	Baugewerbe	137	112	20	146	116	21
G	Handel; Instandh. u. Rep. v. Kfz	353	277	57	328	247	54
H	Verkehr und Lagerei	34	22	9	36	26	11
I	Gastgewerbe	103	65	26	112	73	23
J	Information u. Kommunikation	78	65	14	59	46	11
K	Finanz- u. Versicherungsdienstleistg.	47	30	7	51	34	2
L	Grundstücks- u. Wohnungswesen	57	48	22	29	23	5
M	Freiberufliche, wiss. u. techn. Dienstleistungen	200	154	34	163	127	26
N	Sonst. wirtschaftl. Dienstleistungen	211	176	19	196	159	12
B+O-S	Übrige Wirtschaftszweige	227	197	29	201	162	12
A-S	Insgesamt	1 544	1 216	249	1 409	1 073	190
Osterholz							
A	Land- u. Forstwirtschaft, Fischerei	11	7	-	9	8	-
C	Verarbeitendes Gewerbe	40	29	3	41	32	13
D	Energieversorgung	20	15	-	9	2	-
E	Wasserversorg.; Entsorg., Beseit. v. Umweltverschm.	1	1	-	3	1	-
F	Baugewerbe	73	55	12	52	43	4
G	Handel; Instandh. u. Rep. v. Kfz	170	138	25	180	155	31
H	Verkehr und Lagerei	12	7	2	13	9	4
I	Gastgewerbe	36	26	10	37	30	14
J	Information u. Kommunikation	28	20	7	27	20	3
K	Finanz- u. Versicherungsdienstleistg.	26	20	1	27	21	3
L	Grundstücks- u. Wohnungswesen	27	19	13	15	8	3
M	Freiberufliche, wiss. u. techn. Dienstleistungen	75	58	11	68	61	13
N	Sonst. wirtschaftl. Dienstleistungen	133	111	11	78	65	5
B+O-S	Übrige Wirtschaftszweige	123	101	16	97	83	7
A-S	Insgesamt	775	607	111	656	538	100
Rotenburg (Wümme)							
A	Land- u. Forstwirtschaft, Fischerei	20	17	1	20	15	-
C	Verarbeitendes Gewerbe	60	51	11	55	43	8
D	Energieversorgung	32	27	3	17	16	11
E	Wasserversorg.; Entsorg., Beseit. v. Umweltverschm.	-	-	-	-	-	-
F	Baugewerbe	125	110	16	113	100	12
G	Handel; Instandh. u. Rep. v. Kfz	289	240	31	302	247	49
H	Verkehr und Lagerei	24	12	4	23	16	5
I	Gastgewerbe	70	48	10	71	58	17
J	Information u. Kommunikation	49	38	8	29	19	6
K	Finanz- u. Versicherungsdienstleistg.	45	34	12	47	35	12
L	Grundstücks- u. Wohnungswesen	38	28	15	31	16	5
M	Freiberufliche, wiss. u. techn. Dienstleistungen	116	98	23	85	63	17
N	Sonst. wirtschaftl. Dienstleistungen	151	125	14	146	114	18
B+O-S	Übrige Wirtschaftszweige	176	149	22	140	114	12
A-S	Insgesamt	1 195	977	170	1 079	856	172

Noch: 9. Gewerbeanzeigen 2018 nach Kreisen und Wirtschaftsabschnitten

Klassifikation	Wirtschaftsgliederung	Anmeldungen			Abmeldungen		
		insgesamt	dar. Neuerrichtung		insgesamt	dar. Aufgabe	
			insgesamt	dar. Betriebsgründung		insgesamt	dar. Betriebsaufgabe
Heidekreis							
A	Land- u. Forstwirtschaft, Fischerei	18	14	3	27	22	1
C	Verarbeitendes Gewerbe	52	43	9	44	42	4
D	Energieversorgung	13	11	1	6	4	1
E	Wasserversorg.; Entsorg., Beseit. v. Umweltverschm.	1	1	-	1	1	-
F	Baugewerbe	124	102	19	119	102	14
G	Handel; Instandh. u. Rep. v. Kfz	242	195	44	258	220	54
H	Verkehr und Lagerei	21	15	2	14	11	7
I	Gastgewerbe	98	43	14	112	68	21
J	Information u. Kommunikation	39	32	6	31	22	5
K	Finanz- u. Versicherungsdienstleistg.	25	15	4	58	43	12
L	Grundstücks- u. Wohnungswesen	38	29	20	30	20	7
M	Freiberufliche, wiss. u. techn. Dienstleistungen	90	78	20	63	48	10
N	Sonst. wirtschaftl. Dienstleistungen	160	141	14	118	103	19
B+O-S	Übrige Wirtschaftszweige	163	134	14	133	109	11
A-S	Insgesamt	1 084	853	170	1 014	815	166
Stade							
A	Land- u. Forstwirtschaft, Fischerei	20	17	2	18	15	1
C	Verarbeitendes Gewerbe	68	52	4	62	54	11
D	Energieversorgung	29	20	1	15	12	2
E	Wasserversorg.; Entsorg., Beseit. v. Umweltverschm.	1	1	1	1	1	-
F	Baugewerbe	216	185	26	186	160	26
G	Handel; Instandh. u. Rep. v. Kfz	348	288	70	301	253	60
H	Verkehr und Lagerei	77	41	21	71	48	22
I	Gastgewerbe	86	60	22	87	68	25
J	Information u. Kommunikation	65	52	15	34	24	3
K	Finanz- u. Versicherungsdienstleistg.	47	31	13	50	30	5
L	Grundstücks- u. Wohnungswesen	39	31	19	42	32	19
M	Freiberufliche, wiss. u. techn. Dienstleistungen	205	154	51	117	93	25
N	Sonst. wirtschaftl. Dienstleistungen	185	154	23	165	142	16
B+O-S	Übrige Wirtschaftszweige	238	202	19	202	160	15
A-S	Insgesamt	1 624	1 288	287	1 351	1 092	230
Uelzen							
A	Land- u. Forstwirtschaft, Fischerei	14	10	-	15	13	-
C	Verarbeitendes Gewerbe	42	36	6	32	26	10
D	Energieversorgung	13	13	-	5	5	-
E	Wasserversorg.; Entsorg., Beseit. v. Umweltverschm.	3	3	3	-	-	-
F	Baugewerbe	70	55	20	67	60	11
G	Handel; Instandh. u. Rep. v. Kfz	164	144	23	172	148	23
H	Verkehr und Lagerei	11	10	3	12	9	2
I	Gastgewerbe	66	54	15	60	47	11
J	Information u. Kommunikation	26	21	2	24	20	4
K	Finanz- u. Versicherungsdienstleistg.	15	12	-	16	13	2
L	Grundstücks- u. Wohnungswesen	17	17	5	9	9	1
M	Freiberufliche, wiss. u. techn. Dienstleistungen	55	47	18	56	46	6
N	Sonst. wirtschaftl. Dienstleistungen	84	74	11	83	69	5
B+O-S	Übrige Wirtschaftszweige	95	82	9	98	85	9
A-S	Insgesamt	675	578	115	649	550	84

Noch: 9. Gewerbeanzeigen 2018 nach Kreisen und Wirtschaftsabschnitten

Klassifikation	Wirtschaftsgliederung	Anmeldungen			Abmeldungen		
		insgesamt	dar. Neuerrichtung		insgesamt	dar. Aufgabe	
			insgesamt	dar. Betriebsgründung		insgesamt	dar. Betriebsaufgabe

Verden

A	Land- u. Forstwirtschaft, Fischerei	17	16	3	7	6	-
C	Verarbeitendes Gewerbe	51	42	7	56	46	6
D	Energieversorgung	11	10	1	7	6	-
E	Wasserversorg.; Entsorg., Beseit. v. Umweltverschm.	1	1	-	2	2	-
F	Baugewerbe	110	95	21	109	95	15
G	Handel; Instandh. u. Rep. v. Kfz	231	189	43	251	203	55
H	Verkehr und Lagerei	23	17	4	24	19	9
I	Gastgewerbe	55	46	13	53	45	16
J	Information u. Kommunikation	35	26	2	43	30	3
K	Finanz- u. Versicherungsdienstleistg.	37	25	8	31	23	2
L	Grundstücks- u. Wohnungswesen	30	22	13	22	18	8
M	Freiberufliche, wiss. u. techn. Dienstleistungen	113	98	26	83	67	15
N	Sonst. wirtschaftl. Dienstleistungen	145	130	13	138	108	9
B+O-S	Übrige Wirtschaftszweige	133	109	6	131	111	11
A-S	Insgesamt	992	826	160	957	779	149

Statistische Region Lüneburg

A	Land- u. Forstwirtschaft, Fischerei	197	160	20	168	128	9
C	Verarbeitendes Gewerbe	580	474	79	540	441	88
D	Energieversorgung	252	194	23	133	88	29
E	Wasserversorg.; Entsorg., Beseit. v. Umweltverschm.	14	12	6	13	10	1
F	Baugewerbe	1 523	1 232	231	1 480	1 234	185
G	Handel; Instandh. u. Rep. v. Kfz	2 994	2 445	514	3 063	2 506	570
H	Verkehr und Lagerei	352	235	85	321	241	95
I	Gastgewerbe	879	575	170	918	662	195
J	Information u. Kommunikation	513	403	84	404	300	57
K	Finanz- u. Versicherungsdienstleistg.	403	298	76	454	345	68
L	Grundstücks- u. Wohnungswesen	421	320	164	323	223	80
M	Freiberufliche, wiss. u. techn. Dienstleistungen	1 375	1 083	309	1 034	806	178
N	Sonst. wirtschaftl. Dienstleistungen	1 805	1 510	179	1 589	1 300	142
B+O-S	Übrige Wirtschaftszweige	1 985	1 654	218	1 643	1 340	156
A-S	Insgesamt	13 293	10 595	2 158	12 083	9 624	1 853

Delmenhorst, Stadt

A	Land- u. Forstwirtschaft, Fischerei	3	2	1	-	-	-
C	Verarbeitendes Gewerbe	27	23	3	23	17	6
D	Energieversorgung	-	-	-	-	-	-
E	Wasserversorg.; Entsorg., Beseit. v. Umweltverschm.	2	2	-	-	-	-
F	Baugewerbe	105	95	13	81	68	15
G	Handel; Instandh. u. Rep. v. Kfz	136	108	18	138	106	24
H	Verkehr und Lagerei	16	15	1	13	9	2
I	Gastgewerbe	61	16	9	66	31	15
J	Information u. Kommunikation	28	27	5	16	13	3
K	Finanz- u. Versicherungsdienstleistg.	14	12	2	6	4	1
L	Grundstücks- u. Wohnungswesen	13	10	4	13	9	4
M	Freiberufliche, wiss. u. techn. Dienstleistungen	37	30	4	34	28	5
N	Sonst. wirtschaftl. Dienstleistungen	60	53	6	49	43	8
B+O-S	Übrige Wirtschaftszweige	71	56	8	62	48	4
A-S	Insgesamt	573	449	74	501	376	87

Noch: 9. Gewerbeanzeigen 2018 nach Kreisen und Wirtschaftsabschnitten

Klassifikation	Wirtschaftsgliederung	Anmeldungen			Abmeldungen		
		insgesamt	dar. Neuerrichtung		insgesamt	dar. Aufgabe	
			insgesamt	dar. Betriebsgründung		insgesamt	dar. Betriebsaufgabe
Emden, Stadt							
A	Land- u. Forstwirtschaft, Fischerei	2	1	-	1	-	-
C	Verarbeitendes Gewerbe	16	13	1	16	12	2
D	Energieversorgung	2	1	-	3	2	-
E	Wasserversorg.; Entsorg., Beseit. v. Umweltverschm.	-	-	-	-	-	-
F	Baugewerbe	27	24	4	15	11	3
G	Handel; Instandh. u. Rep. v. Kfz	64	49	16	59	41	10
H	Verkehr und Lagerei	11	11	8	24	20	17
I	Gastgewerbe	35	9	8	43	25	19
J	Information u. Kommunikation	13	11	3	13	7	3
K	Finanz- u. Versicherungsdienstleistg.	14	14	2	16	12	1
L	Grundstücks- u. Wohnungswesen	10	10	6	5	4	1
M	Freiberufliche, wiss. u. techn. Dienstleistungen	16	14	4	11	6	2
N	Sonst. wirtschaftl. Dienstleistungen	28	24	4	31	26	5
B+O-S	Übrige Wirtschaftszweige	42	36	6	25	16	6
A-S	Insgesamt	280	217	62	262	182	69
Oldenburg (Oldenburg), Stadt							
A	Land- u. Forstwirtschaft, Fischerei	3	3	-	2	2	-
C	Verarbeitendes Gewerbe	33	26	4	36	28	6
D	Energieversorgung	21	18	16	8	2	2
E	Wasserversorg.; Entsorg., Beseit. v. Umweltverschm.	3	3	-	1	-	-
F	Baugewerbe	102	89	25	101	85	16
G	Handel; Instandh. u. Rep. v. Kfz	303	264	78	308	236	69
H	Verkehr und Lagerei	28	25	7	22	16	5
I	Gastgewerbe	100	68	40	113	86	41
J	Information u. Kommunikation	87	75	12	58	44	8
K	Finanz- u. Versicherungsdienstleistg.	44	39	6	52	37	3
L	Grundstücks- u. Wohnungswesen	45	37	16	26	22	4
M	Freiberufliche, wiss. u. techn. Dienstleistungen	138	114	23	116	86	12
N	Sonst. wirtschaftl. Dienstleistungen	133	117	29	128	111	21
B+O-S	Übrige Wirtschaftszweige	219	182	49	164	134	24
A-S	Insgesamt	1 259	1 060	305	1 135	889	211
Osnabrück, Stadt							
A	Land- u. Forstwirtschaft, Fischerei	2	2	-	-	-	-
C	Verarbeitendes Gewerbe	27	24	8	36	28	8
D	Energieversorgung	5	4	2	6	3	1
E	Wasserversorg.; Entsorg., Beseit. v. Umweltverschm.	-	-	-	1	1	-
F	Baugewerbe	161	138	42	167	133	23
G	Handel; Instandh. u. Rep. v. Kfz	354	291	72	353	277	93
H	Verkehr und Lagerei	44	35	7	37	30	9
I	Gastgewerbe	117	54	24	124	64	27
J	Information u. Kommunikation	74	64	9	66	50	10
K	Finanz- u. Versicherungsdienstleistg.	51	45	10	49	31	8
L	Grundstücks- u. Wohnungswesen	24	15	9	26	17	8
M	Freiberufliche, wiss. u. techn. Dienstleistungen	129	105	34	129	102	19
N	Sonst. wirtschaftl. Dienstleistungen	187	164	27	164	134	26
B+O-S	Übrige Wirtschaftszweige	211	167	30	186	130	21
A-S	Insgesamt	1 386	1 108	274	1 344	1 000	253

Noch: 9. Gewerbeanzeigen 2018 nach Kreisen und Wirtschaftsabschnitten

Klassifikation	Wirtschaftsgliederung	Anmeldungen			Abmeldungen		
		insgesamt	dar. Neuerrichtung		insgesamt	dar. Aufgabe	
			insgesamt	dar. Betriebsgründung		insgesamt	dar. Betriebsaufgabe
Wilhelmshaven, Stadt							
A	Land- u. Forstwirtschaft, Fischerei	-	-	-	1	-	-
C	Verarbeitendes Gewerbe	20	19	6	17	13	6
D	Energieversorgung	5	4	1	2	-	-
E	Wasserversorg.; Entsorg., Beseit. v. Umweltverschm.	2	-	-	2	-	-
F	Baugewerbe	83	72	20	82	76	13
G	Handel; Instandh. u. Rep. v. Kfz	122	113	33	123	104	34
H	Verkehr und Lagerei	9	7	3	7	5	4
I	Gastgewerbe	55	52	34	65	56	28
J	Information u. Kommunikation	28	23	2	13	9	2
K	Finanz- u. Versicherungsdienstleistg.	11	10	2	16	13	3
L	Grundstücks- u. Wohnungswesen	17	16	10	13	11	4
M	Freiberufliche, wiss. u. techn. Dienstleistungen	43	38	3	35	29	4
N	Sonst. wirtschaftl. Dienstleistungen	100	95	17	83	73	13
B+O-S	Übrige Wirtschaftszweige	72	64	14	63	56	9
A-S	Insgesamt	567	513	145	522	445	120
Ammerland							
A	Land- u. Forstwirtschaft, Fischerei	16	13	-	16	12	2
C	Verarbeitendes Gewerbe	42	33	9	33	25	6
D	Energieversorgung	13	11	-	4	3	-
E	Wasserversorg.; Entsorg., Beseit. v. Umweltverschm.	2	1	1	6	6	4
F	Baugewerbe	93	64	16	99	74	13
G	Handel; Instandh. u. Rep. v. Kfz	305	231	49	295	232	31
H	Verkehr und Lagerei	27	16	8	26	20	10
I	Gastgewerbe	57	34	9	59	39	8
J	Information u. Kommunikation	41	35	9	29	22	1
K	Finanz- u. Versicherungsdienstleistg.	32	28	4	52	45	10
L	Grundstücks- u. Wohnungswesen	19	15	9	14	13	5
M	Freiberufliche, wiss. u. techn. Dienstleistungen	88	66	11	69	52	8
N	Sonst. wirtschaftl. Dienstleistungen	144	126	9	120	100	11
B+O-S	Übrige Wirtschaftszweige	137	115	10	115	93	9
A-S	Insgesamt	1 016	788	144	937	736	118
Aurich							
A	Land- u. Forstwirtschaft, Fischerei	17	14	2	22	17	3
C	Verarbeitendes Gewerbe	66	55	6	50	36	6
D	Energieversorgung	57	54	25	20	14	2
E	Wasserversorg.; Entsorg., Beseit. v. Umweltverschm.	5	5	1	2	2	1
F	Baugewerbe	130	102	24	123	100	23
G	Handel; Instandh. u. Rep. v. Kfz	351	286	57	337	280	47
H	Verkehr und Lagerei	25	20	8	25	18	5
I	Gastgewerbe	163	126	44	139	111	32
J	Information u. Kommunikation	51	39	8	28	21	4
K	Finanz- u. Versicherungsdienstleistg.	39	26	4	43	37	8
L	Grundstücks- u. Wohnungswesen	52	44	12	44	38	8
M	Freiberufliche, wiss. u. techn. Dienstleistungen	89	62	18	64	44	8
N	Sonst. wirtschaftl. Dienstleistungen	185	158	23	170	143	10
B+O-S	Übrige Wirtschaftszweige	224	190	30	165	143	22
A-S	Insgesamt	1 454	1 181	262	1 232	1 004	179

Noch: 9. Gewerbeanzeigen 2018 nach Kreisen und Wirtschaftsabschnitten

Klassifikation	Wirtschaftsgliederung	Anmeldungen			Abmeldungen		
		insgesamt	dar. Neuerrichtung		insgesamt	dar. Aufgabe	
			insgesamt	dar. Betriebsgründung		insgesamt	dar. Betriebsaufgabe
Cloppenburg							
A	Land- u. Forstwirtschaft, Fischerei	25	22	6	30	24	-
C	Verarbeitendes Gewerbe	66	55	23	37	23	4
D	Energieversorgung	53	39	6	40	8	3
E	Wasserversorg.; Entsorg., Beseit. v. Umweltverschm.	5	4	2	2	1	-
F	Baugewerbe	216	166	40	197	166	29
G	Handel; Instandh. u. Rep. v. Kfz	296	251	43	254	221	44
H	Verkehr und Lagerei	29	20	8	25	18	4
I	Gastgewerbe	75	46	14	60	30	13
J	Information u. Kommunikation	34	31	5	22	18	2
K	Finanz- u. Versicherungsdienstleistg.	57	47	13	46	32	3
L	Grundstücks- u. Wohnungswesen	46	40	20	28	25	11
M	Freiberufliche, wiss. u. techn. Dienstleistungen	111	90	35	62	49	8
N	Sonst. wirtschaftl. Dienstleistungen	167	138	23	126	104	9
B+O-S	Übrige Wirtschaftszweige	190	163	16	137	109	11
A-S	Insgesamt	1 370	1 112	254	1 066	828	141
Emsland							
A	Land- u. Forstwirtschaft, Fischerei	45	37	10	52	40	10
C	Verarbeitendes Gewerbe	122	98	29	94	66	24
D	Energieversorgung	57	48	9	51	30	11
E	Wasserversorg.; Entsorg., Beseit. v. Umweltverschm.	1	1	1	4	4	1
F	Baugewerbe	303	257	69	294	240	48
G	Handel; Instandh. u. Rep. v. Kfz	528	460	109	480	405	98
H	Verkehr und Lagerei	57	46	27	64	53	35
I	Gastgewerbe	140	97	27	136	90	19
J	Information u. Kommunikation	86	78	15	55	43	11
K	Finanz- u. Versicherungsdienstleistg.	62	54	20	51	44	5
L	Grundstücks- u. Wohnungswesen	74	63	40	49	37	16
M	Freiberufliche, wiss. u. techn. Dienstleistungen	221	191	90	138	117	43
N	Sonst. wirtschaftl. Dienstleistungen	241	209	43	185	158	25
B+O-S	Übrige Wirtschaftszweige	293	252	35	242	201	20
A-S	Insgesamt	2 230	1 891	524	1 895	1 528	366
Friesland							
A	Land- u. Forstwirtschaft, Fischerei	11	6	1	5	3	-
C	Verarbeitendes Gewerbe	33	29	5	21	18	1
D	Energieversorgung	17	12	5	9	6	3
E	Wasserversorg.; Entsorg., Beseit. v. Umweltverschm.	1	1	1	-	-	-
F	Baugewerbe	55	48	11	48	43	8
G	Handel; Instandh. u. Rep. v. Kfz	134	104	16	184	161	41
H	Verkehr und Lagerei	11	8	6	10	8	4
I	Gastgewerbe	79	54	19	65	49	13
J	Information u. Kommunikation	18	16	5	19	15	4
K	Finanz- u. Versicherungsdienstleistg.	15	11	1	18	18	1
L	Grundstücks- u. Wohnungswesen	32	25	6	23	17	5
M	Freiberufliche, wiss. u. techn. Dienstleistungen	59	50	14	41	29	14
N	Sonst. wirtschaftl. Dienstleistungen	104	88	5	69	53	5
B+O-S	Übrige Wirtschaftszweige	107	88	18	103	90	12
A-S	Insgesamt	676	540	113	615	510	111

Noch: 9. Gewerbeanzeigen 2018 nach Kreisen und Wirtschaftsabschnitten

Klassifikation	Wirtschaftsgliederung	Anmeldungen			Abmeldungen		
		insgesamt	dar. Neuerrichtung		insgesamt	dar. Aufgabe	
			insgesamt	dar. Betriebsgründung		insgesamt	dar. Betriebsaufgabe
Grafschaft Bentheim							
A	Land- u. Forstwirtschaft, Fischerei	19	16	4	15	13	2
C	Verarbeitendes Gewerbe	47	45	11	22	18	7
D	Energieversorgung	14	13	1	3	2	-
E	Wasserversorg.; Entsorg., Beseit. v. Umweltverschm.	-	-	-	-	-	-
F	Baugewerbe	94	68	19	86	71	15
G	Handel; Instandh. u. Rep. v. Kfz	245	206	41	233	197	47
H	Verkehr und Lagerei	18	15	10	21	18	8
I	Gastgewerbe	54	27	13	54	37	19
J	Information u. Kommunikation	23	20	3	24	21	6
K	Finanz- u. Versicherungsdienstleistg.	25	18	5	29	22	6
L	Grundstücks- u. Wohnungswesen	35	31	22	20	12	4
M	Freiberufliche, wiss. u. techn. Dienstleistungen	82	64	22	63	46	8
N	Sonst. wirtschaftl. Dienstleistungen	95	85	25	62	55	7
B+O-S	Übrige Wirtschaftszweige	128	114	18	107	95	17
A-S	Insgesamt	879	722	194	739	607	146
Leer							
A	Land- u. Forstwirtschaft, Fischerei	10	7	-	12	8	-
C	Verarbeitendes Gewerbe	56	48	6	37	29	6
D	Energieversorgung	13	12	2	6	4	2
E	Wasserversorg.; Entsorg., Beseit. v. Umweltverschm.	1	1	-	1	-	-
F	Baugewerbe	203	163	39	172	132	27
G	Handel; Instandh. u. Rep. v. Kfz	303	227	39	300	252	48
H	Verkehr und Lagerei	70	52	41	88	59	47
I	Gastgewerbe	115	61	20	109	72	17
J	Information u. Kommunikation	34	23	2	39	30	3
K	Finanz- u. Versicherungsdienstleistg.	31	25	4	47	39	7
L	Grundstücks- u. Wohnungswesen	38	33	19	39	25	7
M	Freiberufliche, wiss. u. techn. Dienstleistungen	99	83	22	83	74	24
N	Sonst. wirtschaftl. Dienstleistungen	154	135	28	121	105	8
B+O-S	Übrige Wirtschaftszweige	184	156	18	151	128	5
A-S	Insgesamt	1 311	1 026	240	1 205	957	201
Oldenburg							
A	Land- u. Forstwirtschaft, Fischerei	26	19	5	22	16	5
C	Verarbeitendes Gewerbe	42	34	12	40	31	9
D	Energieversorgung	14	12	4	9	6	-
E	Wasserversorg.; Entsorg., Beseit. v. Umweltverschm.	1	1	-	1	1	-
F	Baugewerbe	105	79	19	81	62	12
G	Handel; Instandh. u. Rep. v. Kfz	244	185	42	259	209	33
H	Verkehr und Lagerei	21	14	2	19	11	2
I	Gastgewerbe	62	39	12	67	49	13
J	Information u. Kommunikation	46	32	10	31	22	5
K	Finanz- u. Versicherungsdienstleistg.	33	24	5	41	28	5
L	Grundstücks- u. Wohnungswesen	43	34	17	25	19	5
M	Freiberufliche, wiss. u. techn. Dienstleistungen	132	104	30	90	60	15
N	Sonst. wirtschaftl. Dienstleistungen	126	102	11	95	82	13
B+O-S	Übrige Wirtschaftszweige	137	114	23	120	93	12
A-S	Insgesamt	1 032	793	192	900	689	129

Noch: 9. Gewerbeanzeigen 2018 nach Kreisen und Wirtschaftsabschnitten

Klassifikation	Wirtschaftsgliederung	Anmeldungen			Abmeldungen		
		insgesamt	dar. Neuerrichtung		insgesamt	dar. Aufgabe	
			insgesamt	dar. Betriebsgründung		insgesamt	dar. Betriebsaufgabe
Osnabrück							
A	Land- u. Forstwirtschaft, Fischerei	27	21	4	20	16	2
C	Verarbeitendes Gewerbe	111	96	24	88	72	25
D	Energieversorgung	25	18	2	19	10	4
E	Wasserversorg.; Entsorg., Beseit. v. Umweltverschm.	3	2	1	1	1	-
F	Baugewerbe	308	244	25	321	265	46
G	Handel; Instandh. u. Rep. v. Kfz	627	506	106	580	455	94
H	Verkehr und Lagerei	53	43	10	61	51	15
I	Gastgewerbe	142	103	41	156	115	40
J	Information u. Kommunikation	64	48	9	45	36	5
K	Finanz- u. Versicherungsdienstleistg.	75	55	17	64	45	10
L	Grundstücks- u. Wohnungswesen	51	44	28	28	20	12
M	Freiberufliche, wiss. u. techn. Dienstleistungen	213	181	58	163	132	30
N	Sonst. wirtschaftl. Dienstleistungen	292	258	30	211	170	26
B+O-S	Übrige Wirtschaftszweige	323	272	39	266	207	31
A-S	Insgesamt	2 314	1 891	394	2 023	1 595	340
Vechta							
A	Land- u. Forstwirtschaft, Fischerei	29	24	8	29	24	4
C	Verarbeitendes Gewerbe	35	30	12	41	38	9
D	Energieversorgung	51	41	4	17	12	1
E	Wasserversorg.; Entsorg., Beseit. v. Umweltverschm.	3	3	2	1	1	-
F	Baugewerbe	137	123	31	134	119	15
G	Handel; Instandh. u. Rep. v. Kfz	242	205	56	210	176	23
H	Verkehr und Lagerei	27	23	9	13	11	4
I	Gastgewerbe	68	48	17	62	45	10
J	Information u. Kommunikation	25	22	8	17	11	5
K	Finanz- u. Versicherungsdienstleistg.	35	25	7	30	25	5
L	Grundstücks- u. Wohnungswesen	59	55	51	21	19	9
M	Freiberufliche, wiss. u. techn. Dienstleistungen	100	91	48	53	40	8
N	Sonst. wirtschaftl. Dienstleistungen	110	101	14	87	73	5
B+O-S	Übrige Wirtschaftszweige	157	135	17	96	77	9
A-S	Insgesamt	1 078	926	284	811	671	107
Wesermarsch							
A	Land- u. Forstwirtschaft, Fischerei	19	18	4	13	12	1
C	Verarbeitendes Gewerbe	28	24	6	20	14	1
D	Energieversorgung	15	12	1	9	4	-
E	Wasserversorg.; Entsorg., Beseit. v. Umweltverschm.	1	1	1	-	-	-
F	Baugewerbe	69	56	12	74	64	14
G	Handel; Instandh. u. Rep. v. Kfz	158	134	30	127	108	18
H	Verkehr und Lagerei	18	15	10	35	16	10
I	Gastgewerbe	49	27	7	63	42	13
J	Information u. Kommunikation	15	9	2	9	9	1
K	Finanz- u. Versicherungsdienstleistg.	14	9	2	14	11	2
L	Grundstücks- u. Wohnungswesen	14	11	6	10	7	2
M	Freiberufliche, wiss. u. techn. Dienstleistungen	57	48	18	53	37	5
N	Sonst. wirtschaftl. Dienstleistungen	71	65	10	72	64	7
B+O-S	Übrige Wirtschaftszweige	95	83	17	72	55	5
A-S	Insgesamt	623	512	126	571	443	79

Noch: 9. Gewerbeanzeigen 2018 nach Kreisen und Wirtschaftsabschnitten

Klassifikation	Wirtschaftsgliederung	Anmeldungen			Abmeldungen		
		insgesamt	dar. Neuerrichtung		insgesamt	dar. Aufgabe	
			insgesamt	dar. Betriebsgründung		insgesamt	dar. Betriebsaufgabe
Wittmund							
A	Land- u. Forstwirtschaft, Fischerei	10	8	2	6	6	-
C	Verarbeitendes Gewerbe	17	16	-	17	16	1
D	Energieversorgung	7	6	-	7	3	-
E	Wasserversorg.; Entsorg., Beseit. v. Umweltverschm.	-	-	-	-	-	-
F	Baugewerbe	29	20	7	31	21	4
G	Handel; Instandh. u. Rep. v. Kfz	89	72	16	94	79	11
H	Verkehr und Lagerei	8	7	3	10	9	3
I	Gastgewerbe	47	31	8	46	29	6
J	Information u. Kommunikation	16	12	3	6	5	1
K	Finanz- u. Versicherungsdienstleistg.	12	8	1	20	17	4
L	Grundstücks- u. Wohnungswesen	16	11	6	8	5	1
M	Freiberufliche, wiss. u. techn. Dienstleistungen	22	14	4	20	16	1
N	Sonst. wirtschaftl. Dienstleistungen	69	62	7	51	41	5
B+O-S	Übrige Wirtschaftszweige	63	54	6	59	49	9
A-S	Insgesamt	405	321	63	375	296	46
Statistische Region Weser-Ems							
A	Land- u. Forstwirtschaft, Fischerei	264	213	47	246	193	29
C	Verarbeitendes Gewerbe	788	668	165	628	484	127
D	Energieversorgung	369	305	78	213	109	29
E	Wasserversorg.; Entsorg., Beseit. v. Umweltverschm.	30	25	10	22	17	6
F	Baugewerbe	2 220	1 808	416	2 106	1 730	324
G	Handel; Instandh. u. Rep. v. Kfz	4 501	3 692	821	4 334	3 539	765
H	Verkehr und Lagerei	472	372	168	500	372	184
I	Gastgewerbe	1 419	892	346	1 427	970	333
J	Information u. Kommunikation	683	565	110	490	376	74
K	Finanz- u. Versicherungsdienstleistg.	564	450	105	594	460	82
L	Grundstücks- u. Wohnungswesen	588	494	281	392	300	106
M	Freiberufliche, wiss. u. techn. Dienstleistungen	1 636	1 345	438	1 224	947	214
N	Sonst. wirtschaftl. Dienstleistungen	2 266	1 980	311	1 824	1 535	204
B+O-S	Übrige Wirtschaftszweige	2 653	2 241	354	2 133	1 724	226
A-S	Insgesamt	18 453	15 050	3 650	16 133	12 756	2 703
Niedersachsen							
A	Land- u. Forstwirtschaft, Fischerei	747	605	97	604	471	55
C	Verarbeitendes Gewerbe	2 330	1 946	421	2 028	1 618	371
D	Energieversorgung	924	747	128	484	280	68
E	Wasserversorg.; Entsorg., Beseit. v. Umweltverschm.	68	54	25	58	35	9
F	Baugewerbe	7 230	5 970	1 090	6 721	5 583	899
G	Handel; Instandh. u. Rep. v. Kfz	13 701	11 218	2 481	13 414	10 942	2 621
H	Verkehr und Lagerei	1 544	1 207	436	1 487	1 147	433
I	Gastgewerbe	4 577	3 034	1 090	4 658	3 337	1 115
J	Information u. Kommunikation	2 375	1 945	398	1 778	1 334	247
K	Finanz- u. Versicherungsdienstleistg.	1 953	1 543	323	1 873	1 448	278
L	Grundstücks- u. Wohnungswesen	1 743	1 387	779	1 280	930	317
M	Freiberufliche, wiss. u. techn. Dienstleistungen	5 244	4 320	1 272	3 879	3 046	682
N	Sonst. wirtschaftl. Dienstleistungen	6 933	5 961	851	5 855	4 917	673
B+O-S	Übrige Wirtschaftszweige	8 240	6 914	1 077	6 850	5 605	776
A-S	Insgesamt	57 609	46 851	10 468	50 969	40 693	8 544